

Создано: 22.10.2025 в 02:04

Обновлено: 21.01.2026 в 02:04

<https://volgograd.move.ru/objects/9285882653>

**Юлия, Живем Дома**

**7-937-538-09-43**

**Волгоград, Баррикадная улица, 3**

**7 350 000 ₽**

Волгоград, Баррикадная улица, 3

Улица

[улица Баррикадная](#)

для заметок

## Квартира

Количество комнат

4

Жилая площадь

44 м<sup>2</sup>

Площадь кухни

6.1 м<sup>2</sup>

Общая площадь

61.5 м<sup>2</sup>

Этаж

2/5

## Детали объекта

Тип сделки

Продам

Раздел

[Квартиры](#)

Строение

Панельное

Тип комнат

смежно-раздельные

Тип балкона

балкон



Тип санузла

совмещенный

Ремонт

евро

Год постройки

1967 г.

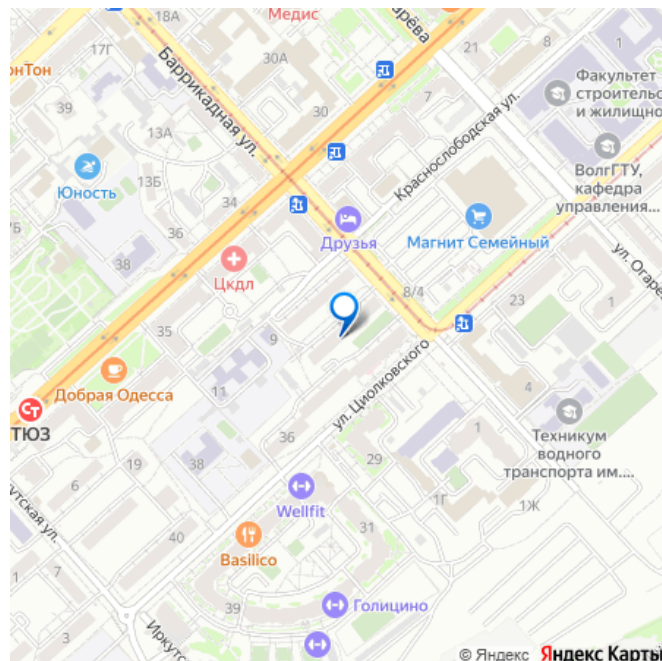
Покупка в ипотеку

да

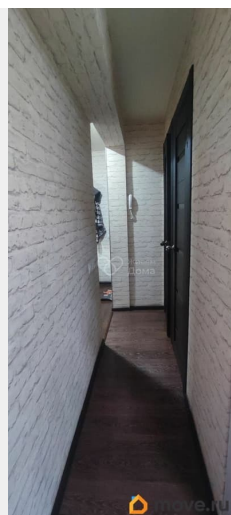
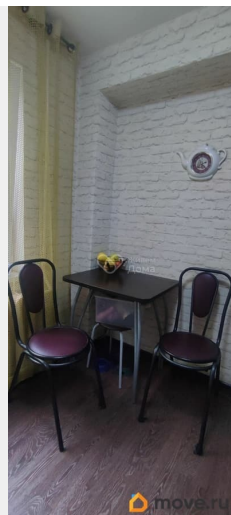
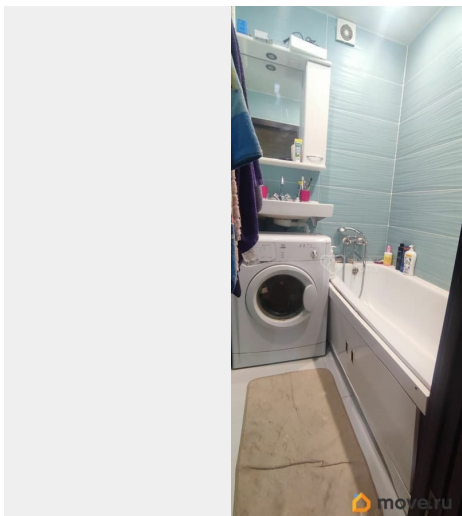
возможна ипотека

## Описание

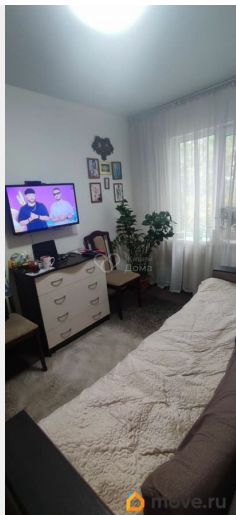
4-к квартира по адресу: Баррикадная ул, д. 3 в Ворошиловском районе; Брежневская планировка: общая 59.60 / жилая 44.00 / кухня 6.10 Комнаты: 18.0 + 9.4 + 8.8 + 7.8 метров Квартира в отличном состоянии. В квартире выполнен уникальный дизайнерский ремонт, который придает ей особый шарм. Отличное сочетание цены и качества делает это предложение еще более привлекательным. Натяжные потолки. Пластиковые окна. На полу линолеум. Установлены современные межкомнатные двери. Раздельный санузел. Есть застекленный пластиком балкон При продаже остается: кухня, сплит-система Квартира разносторонняя, окна выходят во двор и на улицу. Эта квартира идеально подходит для семей с детьми, благодаря близкому расположению детских садов №302, №269, №45, а также медицинских учреждений - поликлиники №4. Развлечения также находятся недалеко от дома: Тарзания, веревочный парк, Волгоградский государственный цирк, парк Раздолье - все это в шаговой доступности. А радость покупок станет еще доступнее благодаря

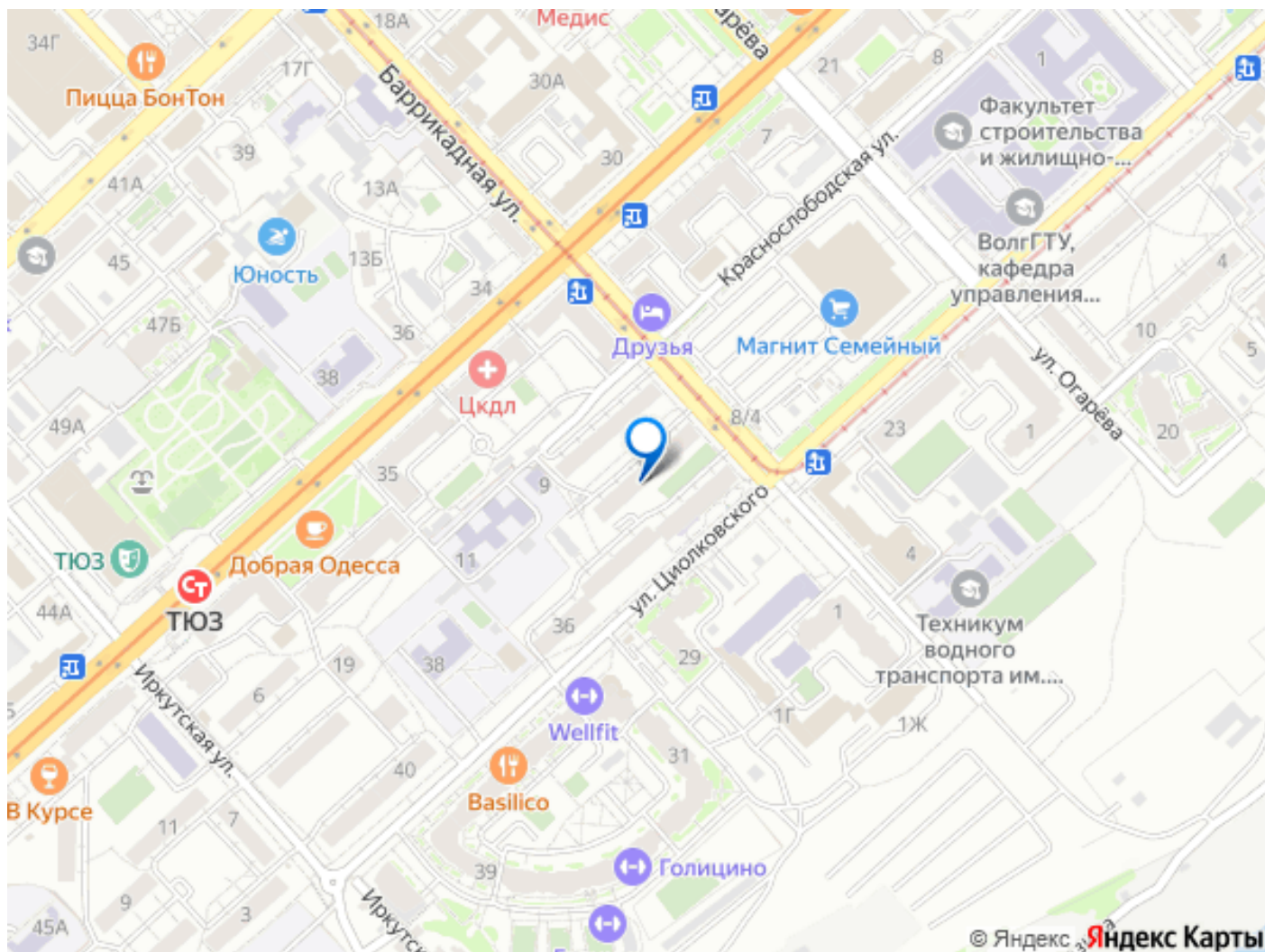


близко расположенным магазинам: Магнит, ВкусВилл, Пятёрочка. Условия продажи: подходит под ипотеку. Остановка: площадь Советская, рядом проходят улицы Циолковского, Пугачевская, Рабоче-Крестьянская. Объект №929881









Move.ru - вся недвижимость России