

Создано: 22.01.2026 в 02:04

Обновлено: 22.01.2026 в 02:04

**Волгоградская область,  
Среднеахтубинский район, Красное  
сельское поселение, посёлок Калинина,  
Больничная улица**

**2 800 000 ₽**

Волгоградская область, Среднеахтубинский район, Красное  
сельское поселение, посёлок Калинина, Больничная улица

Улица

[улица Больничная](#)

## Дом

Площадь участка

25 соток

Жилая площадь

1 м<sup>2</sup>

Общая площадь

237.6 м<sup>2</sup>

## Детали объекта

Тип сделки

Продам

Раздел

[Дома, дачи](#)

Строение

Кирпичное

водопровод, канализация, электричество

## Описание

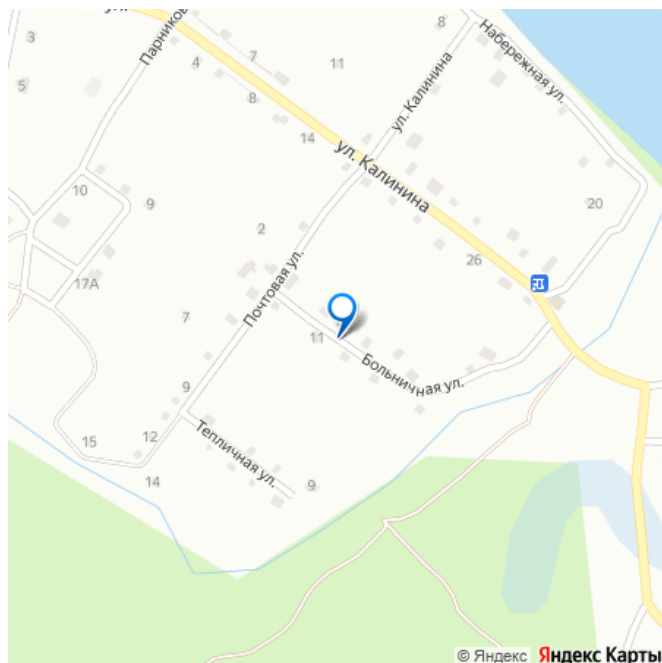
Продается дом на участке по  
адресу: Больничная улица, посёлок

<https://volgograd.move.ru/objects/9288154763>

**Живем Дома, Живем Дома**

**7-937-538-09-43**

для заметок



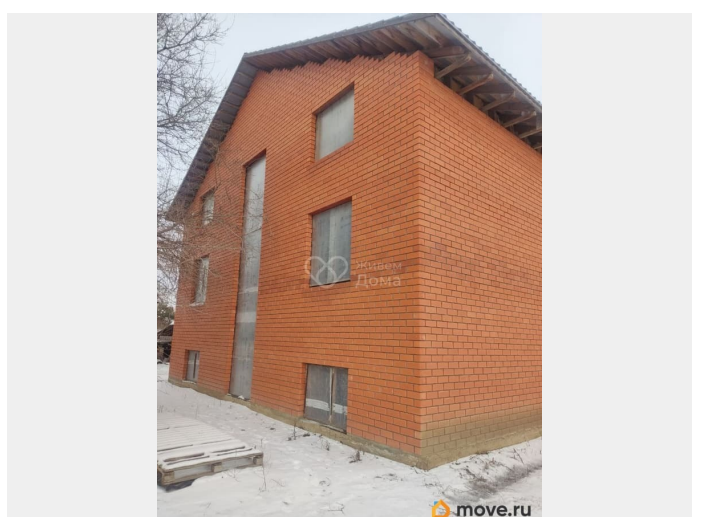
Калинина, Красное сельское поселение,  
Среднеахтубинский район, Волгоградская  
область. Площадь участка: 25 соток.

Площадь дома: 237.6 кв. метров. Количество  
комнат: 8 (4 спальни).

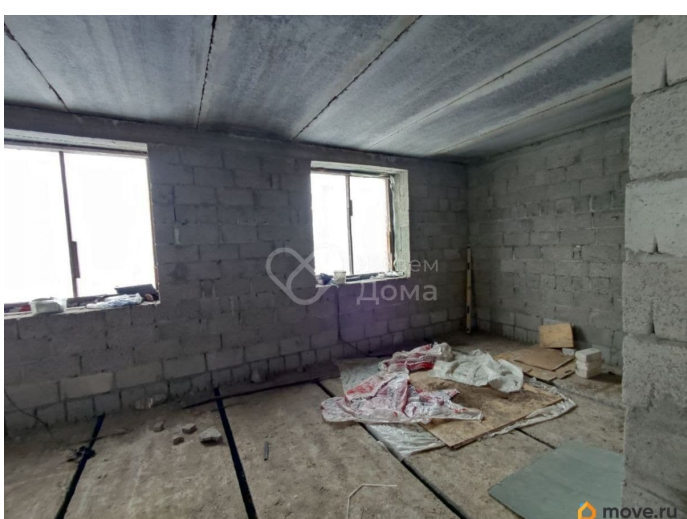
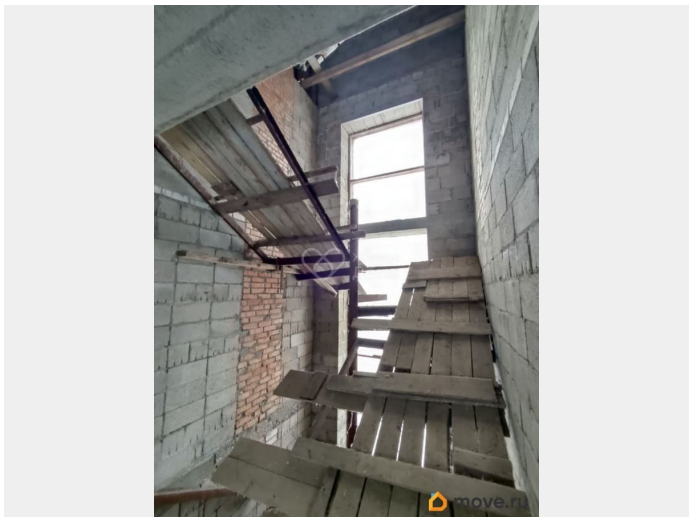
Планировка:трёхуровневый (цоколь, 1 этаж,  
мансарда);общая площадь около 240  
кв.м.;материал стен — керамзитобетонные  
блоки + утеплитель (базальтовые плиты) +  
облицовочный кирпич;кровля выполнена из  
качественной металлочерепицы;перекрытия  
— ЖБИ плиты;два септика по 3 кольца  
каждый.Электричество 380 В, Возможно  
подключение к центральному газоснабжению  
— газ заведён в старый дом. Помимо этого,  
на участке расположено: 1. Старый  
деревянный дом 2. Сарай из  
керамзитобетонных блоков 3. Скважина 4.  
Плодоносящий сад ??????? Улица не  
центральная, тихо и спокойно, рядом лес, в  
нескольких минутах езды река и пляж.  
Рыбалка, грибы, по лесу бегают фазаны.  
Великолепная природа и чистый воздух.  
Объект №939211



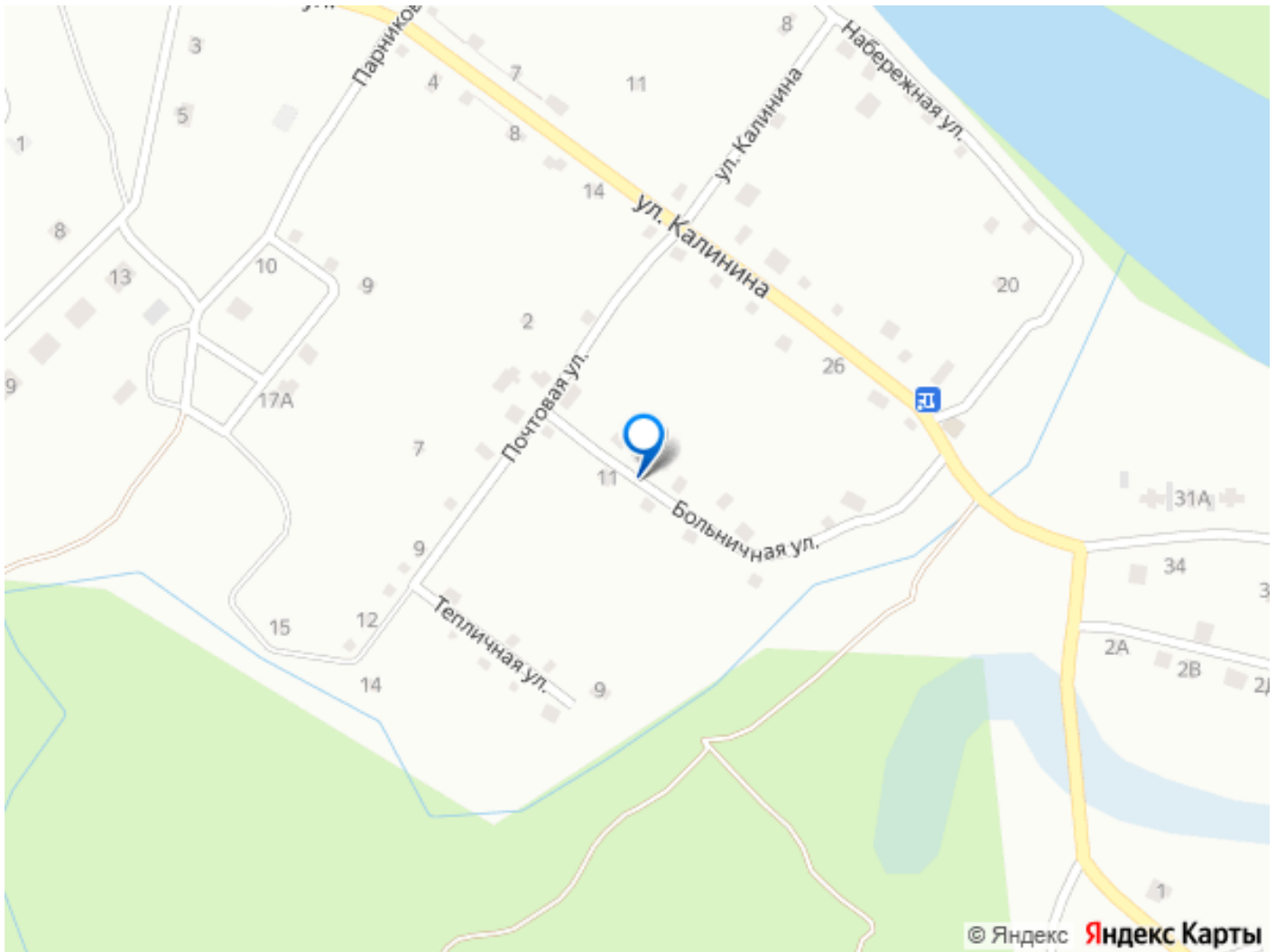












Move.ru - вся недвижимость России