

Пролетарская

**1 470 000 ₽**

Пролетарская

## Дом

Площадь участка

15 соток

Жилая площадь

1 м<sup>2</sup>

Общая площадь

122.1 м<sup>2</sup>

## Детали объекта

Тип сделки

Продам

Раздел

[Дома, дачи](#)

Строение

Кирпичное

водопровод, канализация, электричество, газ

## Описание

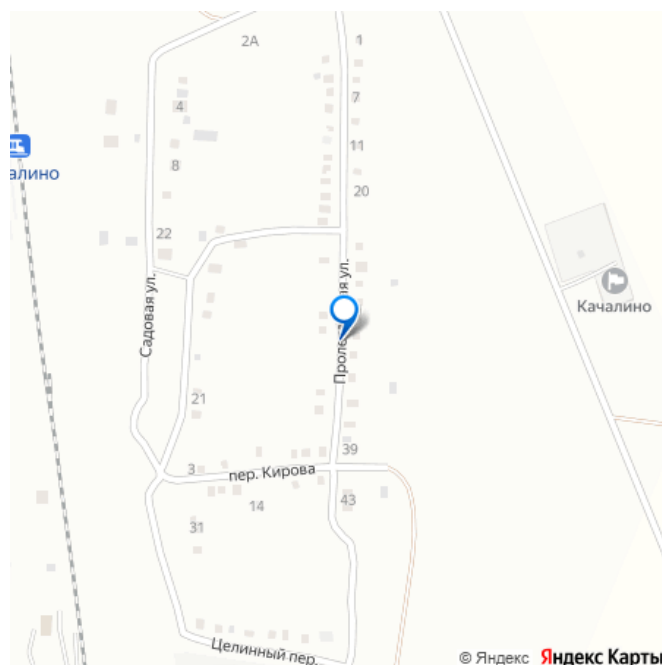
Продаётся дом по адресу: Пролетарская улица, железнодорожная станция Качалино, Качалинское сельское поселение, Иловлинский район. Площадь участка: 15 соток. Площадь дома: 122.1 кв. метров. Количество комнат: 4 (3 спальни). Добротный кирпичный дом в живописном месте. В казачьей станице Качалинская рядом с Доном. Площадь дома указана без учета

<https://volgograd.move.ru/objects/9270242022>

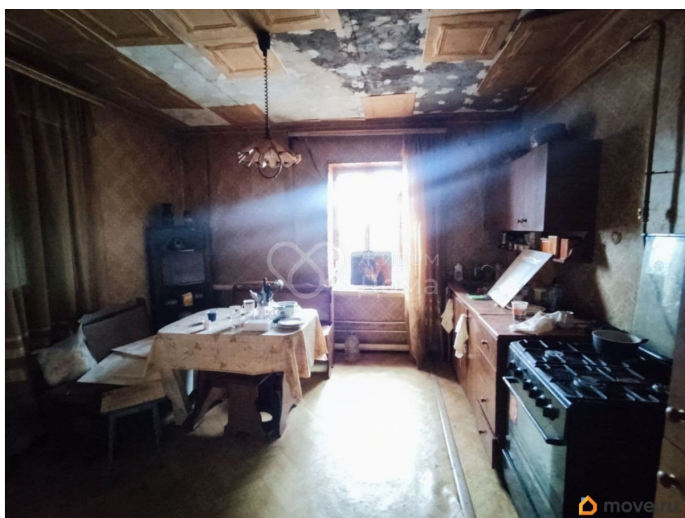
**Живем Дома, Живем Дома**

**7-937-538-09-43**

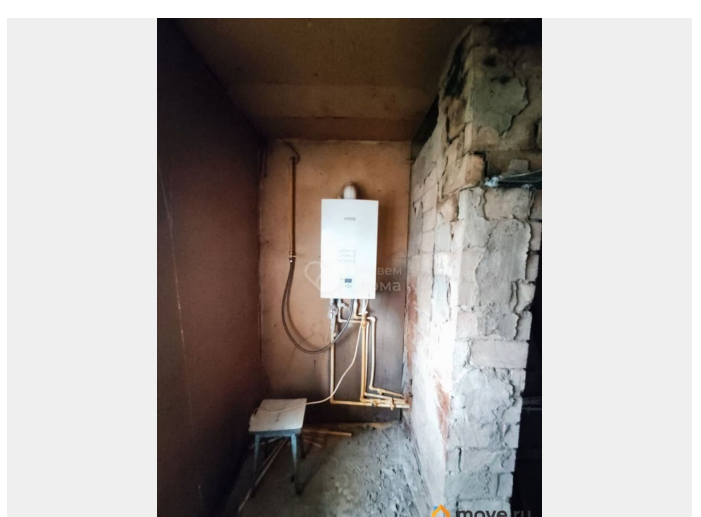
для заметок



чердачного этажа, гараж - 46.4 кв. метров, хозблок - 49 кв. метров, забор, ворота. Земельный участок ровный. Отопление газовое, установлен двухконтурный котёл Bosch. Недалеко от дома ходит электричка в город. Станица Качалинская - одна из древнейших казачьих станиц расположена на среднем Дону в центральной части Волгоградского региона (Иловлинский муниципальный район) на историческом месте Междуречья Волги и Дона. На берегу находится много турбаз, живописных и исторических мест, санаторий «Качалинский», детские лагеря. Недалеко находится посёлок «Сады Придонья» где производят лучший яблочный сок в России. Бескрайние донские степи позволяют заниматься растениеводством и животноводством, а первозданная природа вас одарит изобилием грибов, ягод и донской рыбой. Не упустите шанс стать обладателем загородной усадьбы в казачьем краю, по привлекательной цене. Категория земли: Земли населенных пунктов — Личное подсобное хозяйство. Условия продажи: Один собственник, готов к продаже. Объект №865581



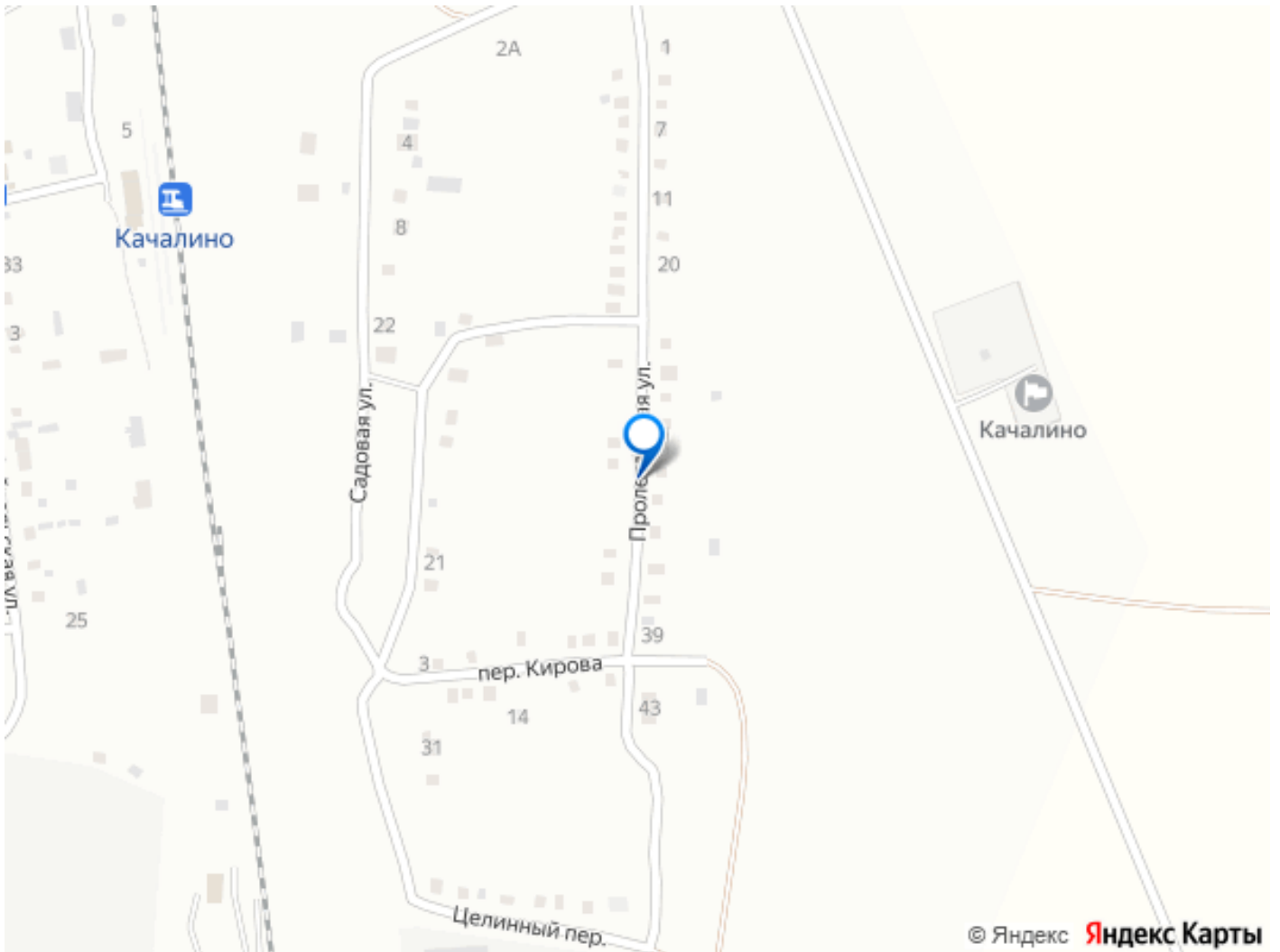












Move.ru - вся недвижимость России