

Создано: 04.09.2025 в 02:04

Обновлено: 18.12.2025 в 02:04

Волгоград, Комсомольская улица, 18

6 200 000 ₽

Волгоград, Комсомольская улица, 18

Улица

[улица Комсомольская](#)

Квартира

Количество комнат

2

Жилая площадь

28 м²

Площадь кухни

6 м²

Общая площадь

39 м²

Этаж

5/6

Детали объекта

Тип сделки

Продам

Раздел

[Квартиры](#)

Строение

Кирпичное

Тип комнат

смежно-раздельные

Тип балкона

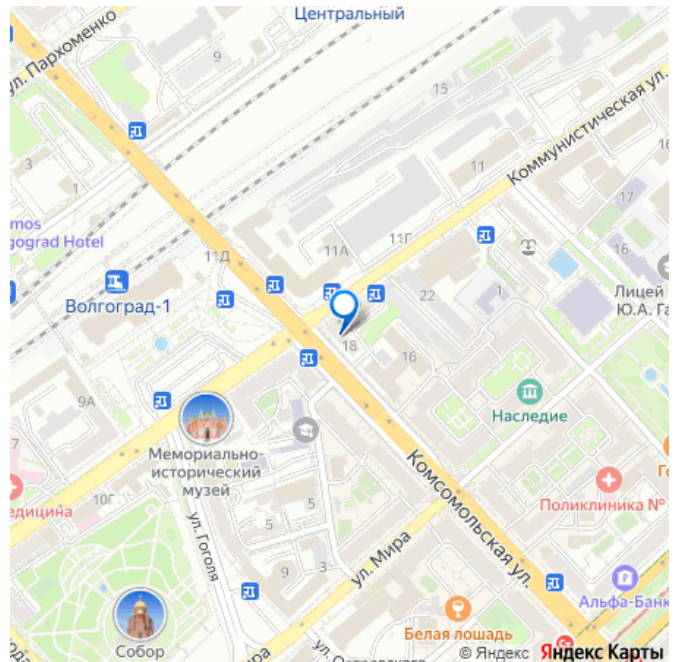
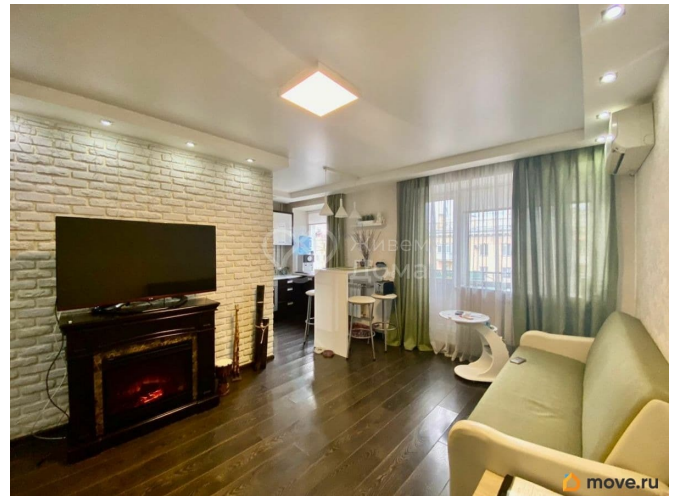
балкон

<https://volgograd.move.ru/objects/9284623347>

Светлана, Живем Дома

7-937-538-09-43

для заметок



Тип санузла

раздельный

Покрытие пола

ламинат

Вид из окна

на улицу

Ремонт

евро

Год постройки

1966 г.

Покупка в ипотеку

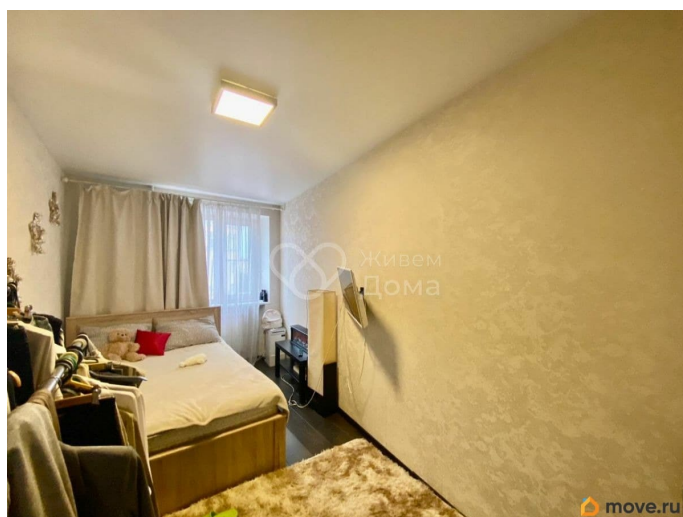
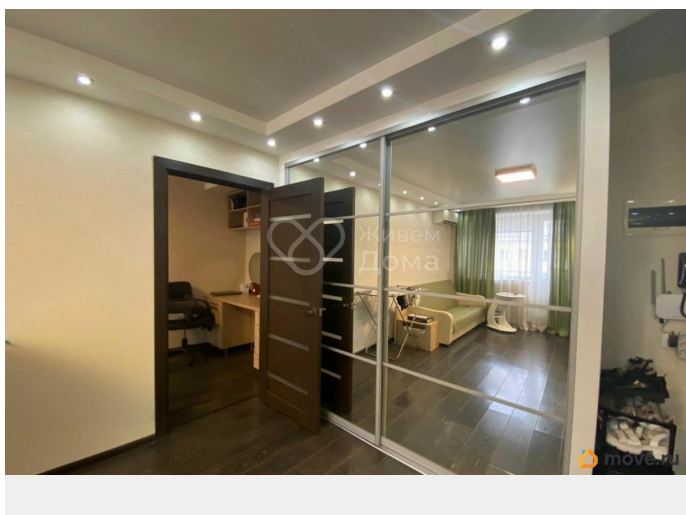
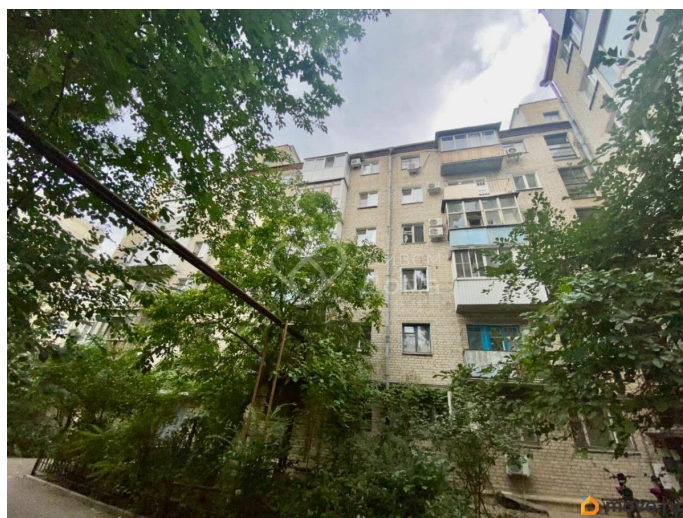
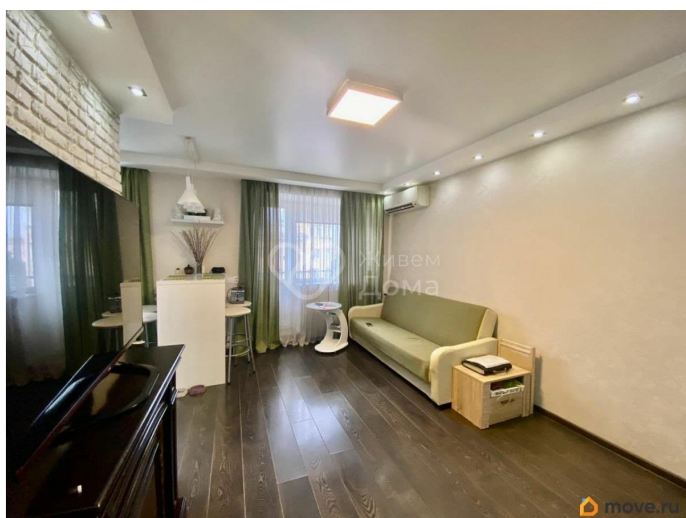
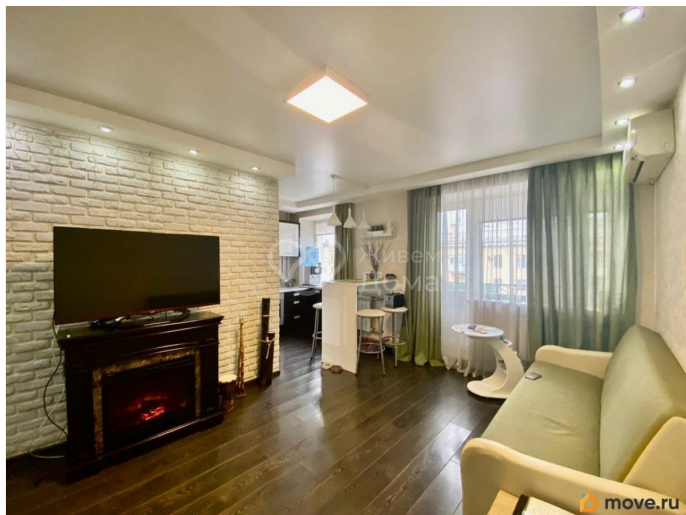
да

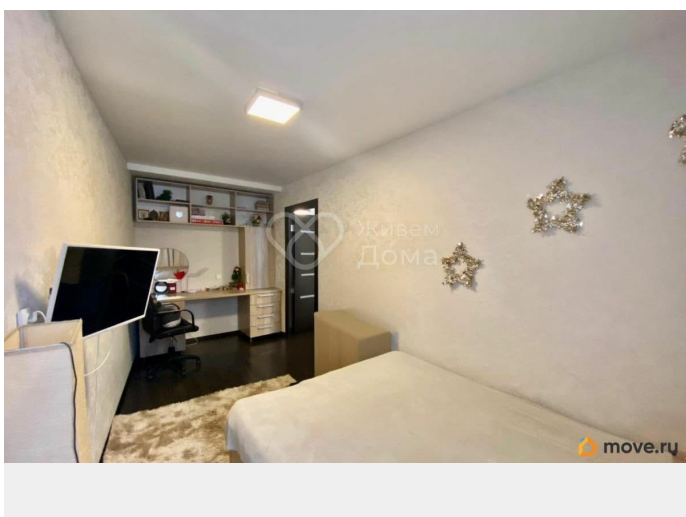
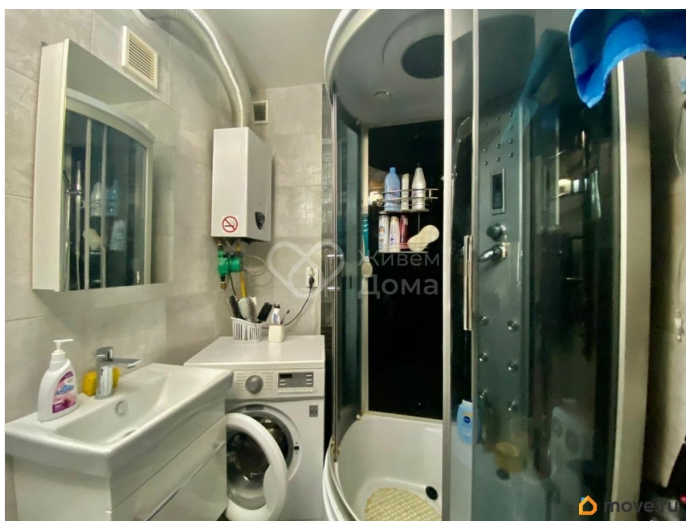
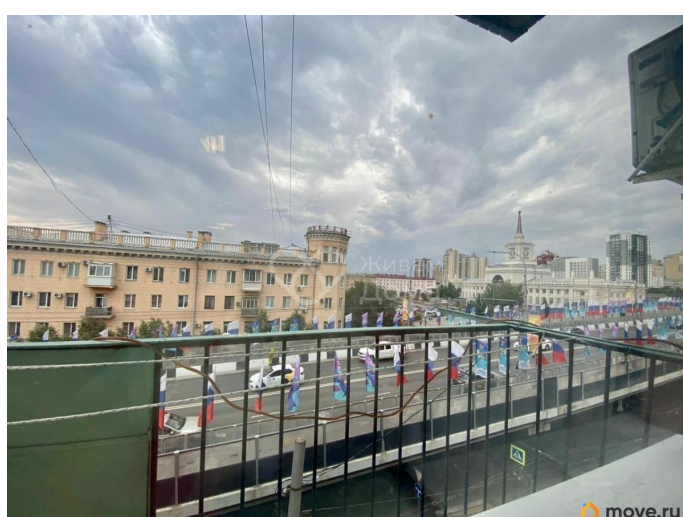
возможна ипотека

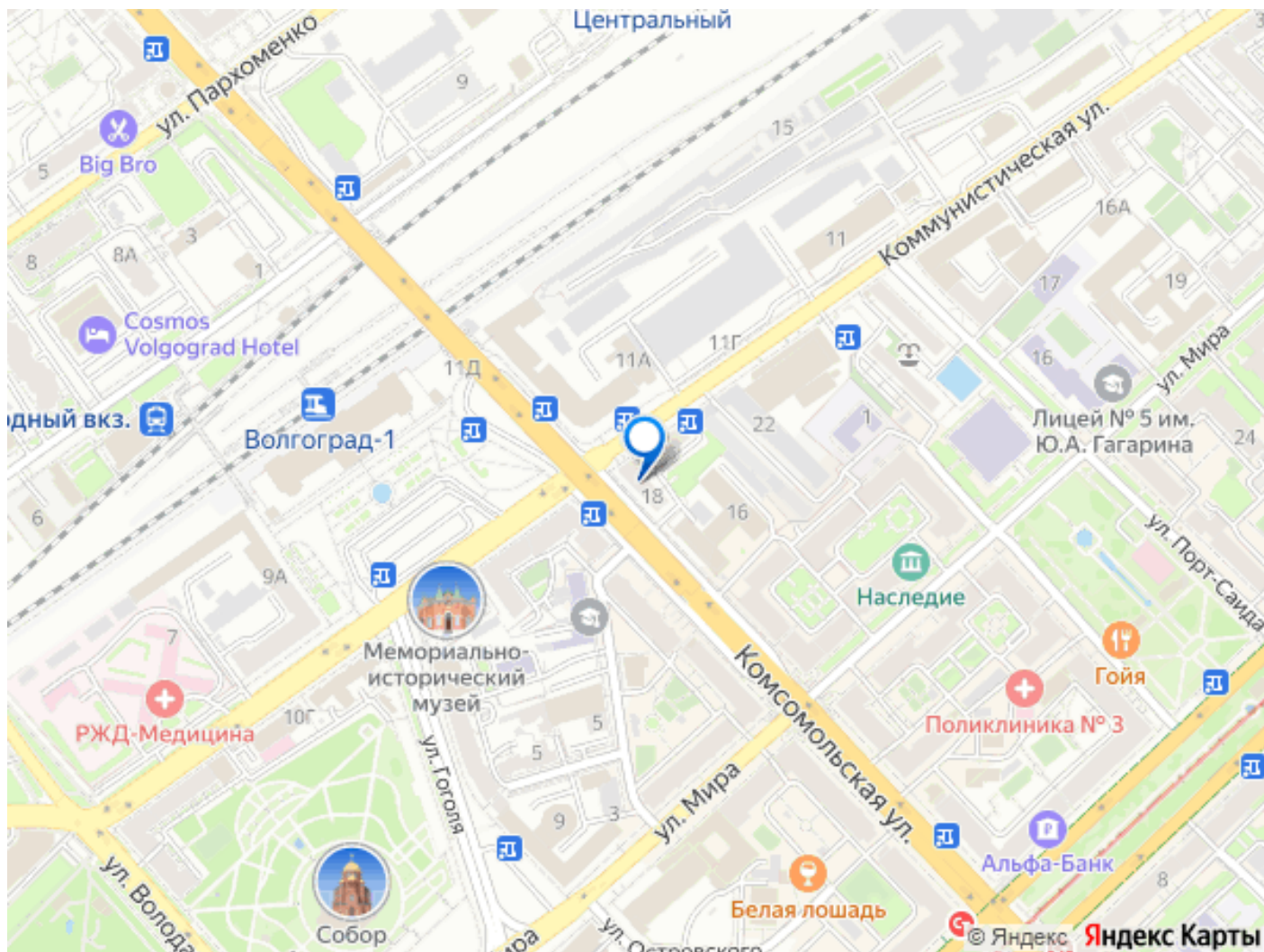
Описание

2-к квартира по адресу: Комсомольская ул, д. 18 в Центральном районе;Хрущевская планировка: общая 39.00 / жилая 28.00 / кухня 6.00Комнаты: 12 + 16 метровКвартира в отличном состоянии. В квартире сделан современный евроремонт. Натяжные потолки. Пластиковые окна. На полу ламинат. Установлены современные межкомнатные двери. В комнате установлен вместительный встроенный шкаф-купе. Есть балконПри продаже остается: кровать, компьютерный стол, диван, сплит-система, кухонный гарнитур, кухонный столКвартира не угловая, окна выходят на улицу.Дом расположен с прекрасным видом на вокзал. Район с отлично развитой инфраструктурой: рядом находятся школы, детские сады, магазины, поликлиника. Транспортная развязка также отлично развита: рядом с домом - остановка общественного транспорта, включая подземный трамвай, маршрутки, автобусы,

троллейбусы и электробусы во всех направлениях. Условия продажи: 1 собственник, чистая продажа, подходит под ипотеку. Остановка: ЖД вокзал, ЖД вокзал, лицей №5, детский сад №95, магазины, кафе, студии красоты, рядом проходят улицы Коммунистическая, Порт-Саида, Мира, пр-кт Ленина. Объект №915224







Move.ru - вся недвижимость России