

Создано: 10.09.2025 в 02:05

Обновлено: 21.01.2026 в 02:05

**Волгоград, посёлок Сакко и Ванцетти,
Луговая улица**

2 700 000 ₽

Волгоград, посёлок Сакко и Ванцетти, Луговая улица

Улица

[улица Луговая](#)

Дом

Площадь участка

5.95 соток

Жилая площадь

1 м²

Общая площадь

48.9 м²

Детали объекта

Тип сделки

Продам

Раздел

[Дома, дачи](#)

Строение

Деревянное

водопровод, канализация, электричество, газ

Описание

Продается дом по адресу: Луговая улица, посёлок Сакко и Ванцетти в Красноармейском районе. Площадь участка: 5.95 соток. Площадь дома: 48.9 кв. метров. Количество комнат: 4 (3 спальни) Хороший

<https://volgograd.move.ru/objects/9284777192>

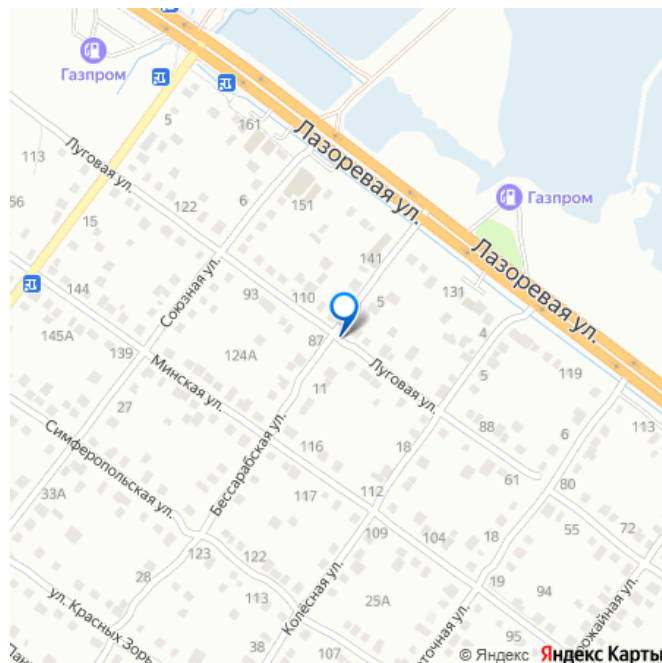
Живем Дома, Живем Дома

7-937-538-09-43

для заметок

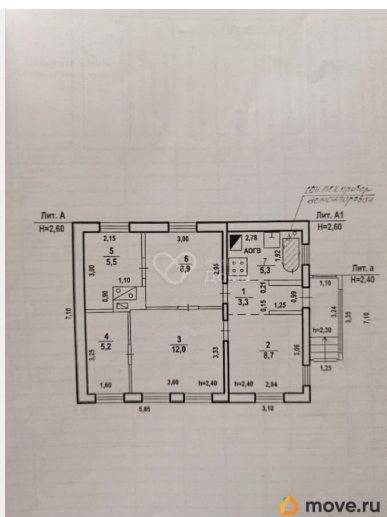


дом. Гараж. Погреб. Плодовые деревья.
 Категория земли: Земли населенных пунктов
 — Индивидуальное жилищное строительство.
 Объект №885758



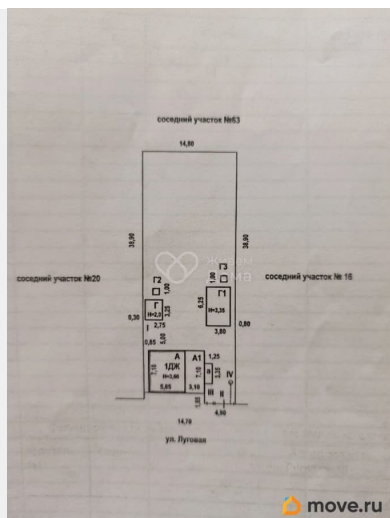
1	Общие сведения
2	Состав объекта
3	Сведения о правообладателях объекта
4	Ситуационный план
5	Благоустройство объекта индивидуального жилищного строительства
6	Позаэтный план
7	Экспликация к поэтажному плану жилого дома
8	Отметки об обследованиях

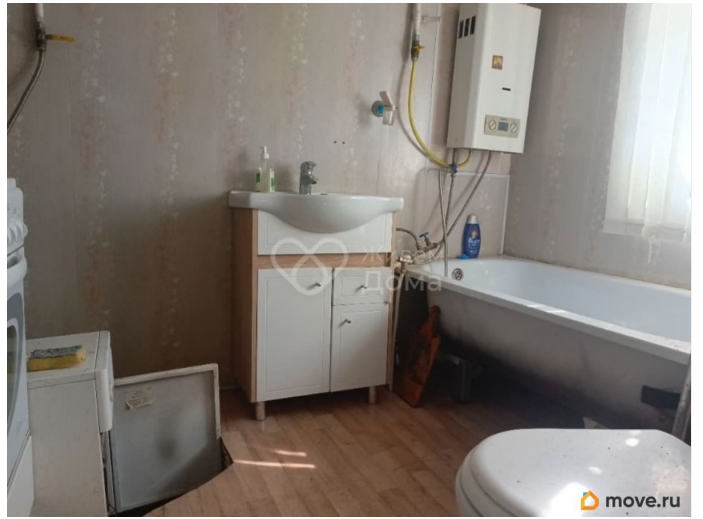
1. Общие сведения	
1	Назначение
2	Фактическое использование
3	Год постройки
4	Общая площадь жилого дома
5	Жилая площадь жилого дома
6	Число этажей надземной части
7	Число этажей подземной части
8	Примечание



2. Состав объекта

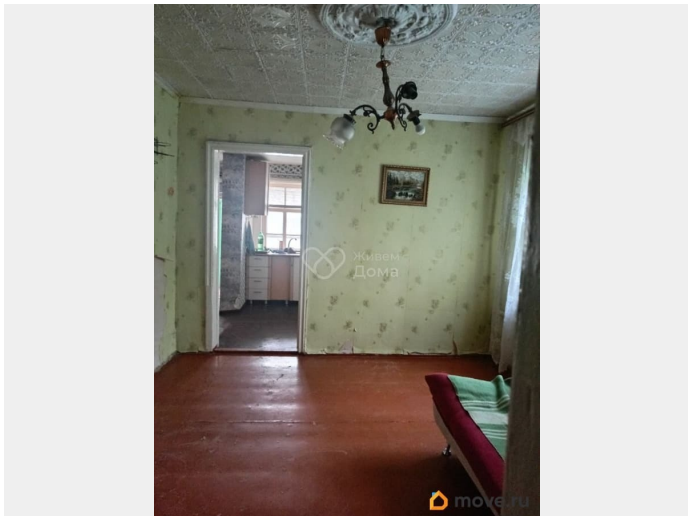
№ п/п	Наименование здания, сооружения	Год ввода в эксплуатацию	Материал стен	Площадь			Площадь пристройки, кв. м
				по плану	по факту	по факту	
1	2	3	4	5	6	7	8
A	Дом	1980, 1932	дерев. обл. кирпичное	площадь	м²	41,5	41,5
A1	Жилая пристройка	1980, 1972	кирпичная	площадь	м²	22,0	22,0
а	Холодная пристройка		деревянная	площадь	м²	4,2	4,2
Г	Сарай		деревянные	площадь	м²	8,9	8,9
Г1	Гараж		кирпичные	площадь	м²	23,8	23,8
Г2	Душ		деревянные	площадь	м²	1,2	1,2
Г3	Туалет		деревянные	площадь	м²	1,0	1,0
Г	Забор		деревянный	площадь	м²	82,3	
II	Ворота		металлич.	площадь	м²	7,0	
III	Калитка		металлич.	площадь	м²	1,4	
IV	Водопровод		ст. тр.	протяж.	пм	3,6	0,5
			Итого:			103,1	

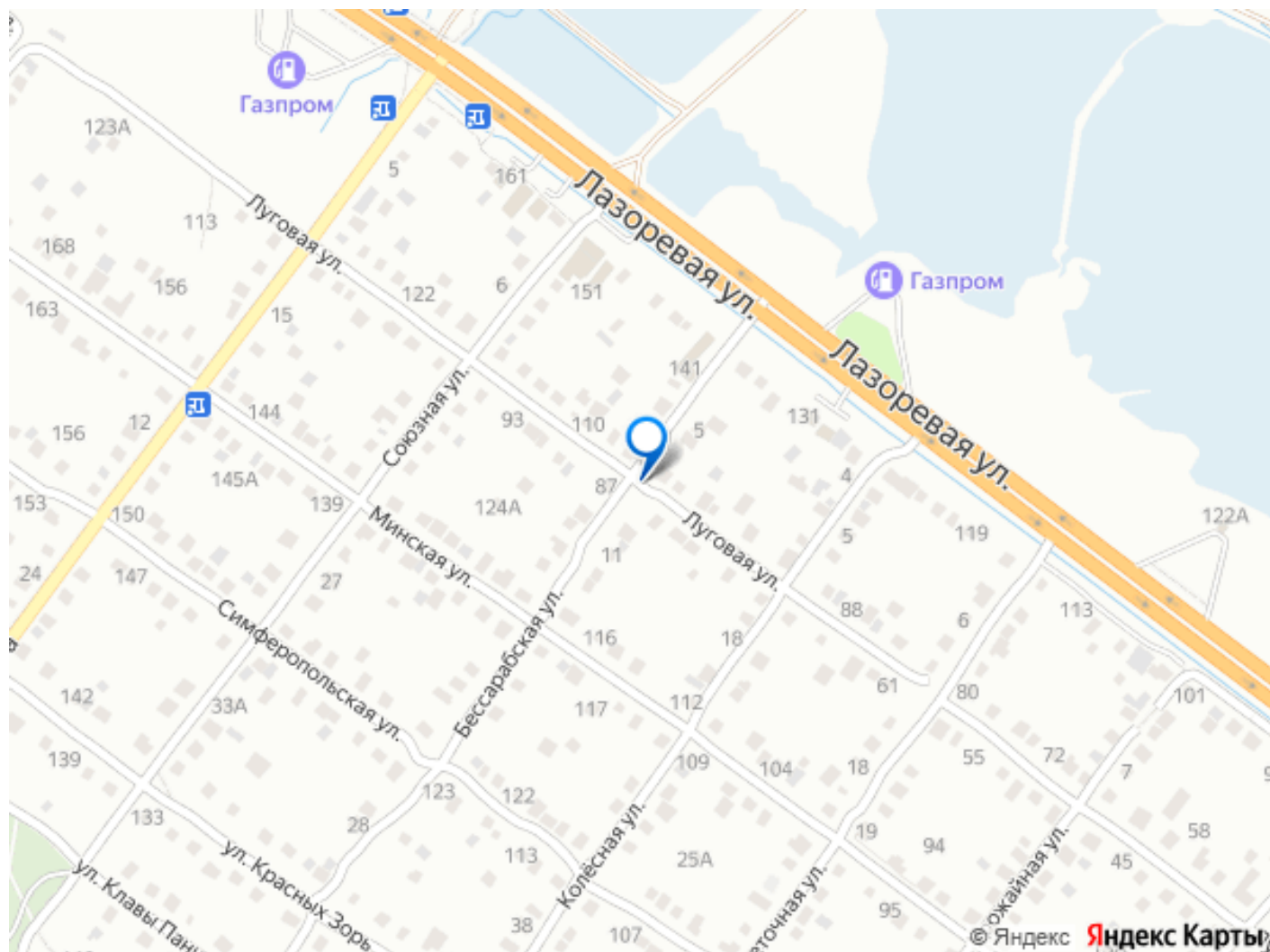




Экспликация к поэтажному плану

№	Назначение комнаты (жилая комната, кухня и др.)	Площадь всех частей здания (комнат и помещений, предназначенных для проживания), кв.м	в том числе (кв.м)					Высота, м	Средняя температура воздуха в помещении, °С
			из того						
			жилая	общая	подсобная	подсобная	подсобная		
4	5	6	7	8	9	10	11	12	
1	Коридор			3,3				2,40	17,4
2	Гостиная		8,7					2,40	8,7
3	Жилая		12,0					2,40	
4	Жилая		5,2					2,40	
5	Жилая		5,5					2,40	
6	Жилая		8,9					2,40	
7	Кухня				5,3			2,40	5,3
Всего по дому:		48,9	48,9	40,3	8,6				





Move.ru - вся недвижимость России