

🕒 Создано: 30.01.2026 в 02:04

🔄 Обновлено: 03.04.2026 в 02:05

**Волгоград, улица 35-й Гвардейской
Дивизии, 15**

3 600 000 ₺

Волгоград, улица 35-й Гвардейской Дивизии, 15

Квартира

Количество комнат

2

Жилая площадь

32.6 м²

Площадь кухни

5.7 м²

Общая площадь

46.8 м²

Этаж

5/5

Детали объекта

Тип сделки

Продам

Раздел

[Квартиры](#)

Строение

Кирпичное

Тип комнат

смежные

Тип балкона

балкон

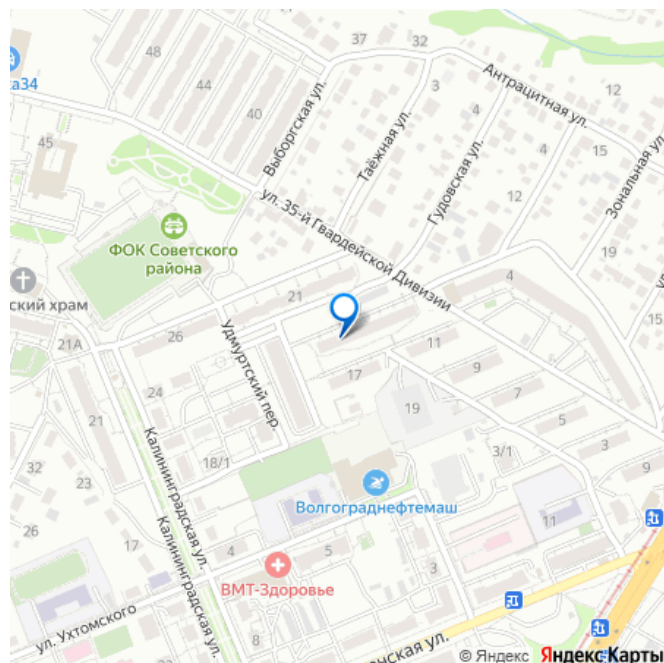
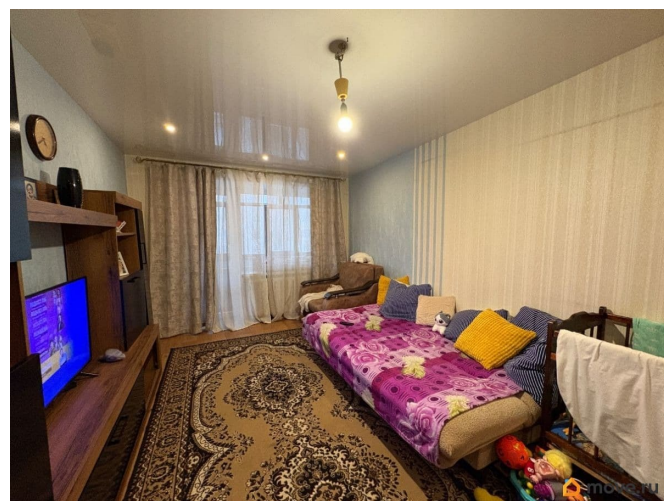
Тип санузла

<https://volgograd.move.ru/objects/9288497545>

Юрий, Живем Дома

7-937-538-09-43

для заметок



раздельный

Покрытие пола

линолеум

Ремонт

косметический

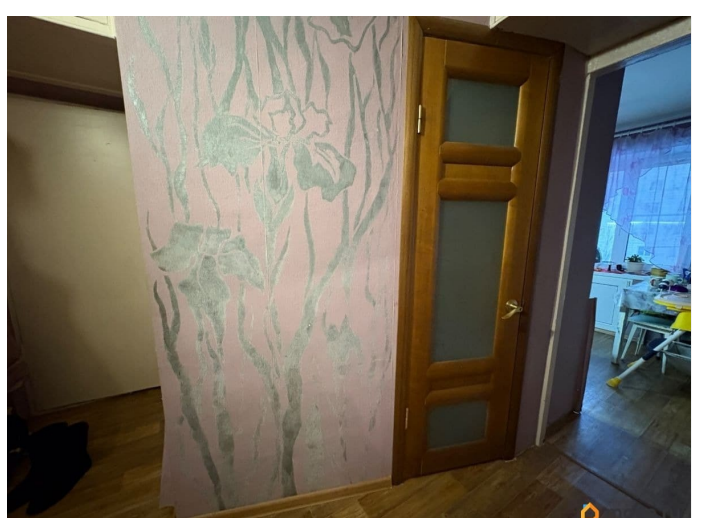
Покупка в ипотеку

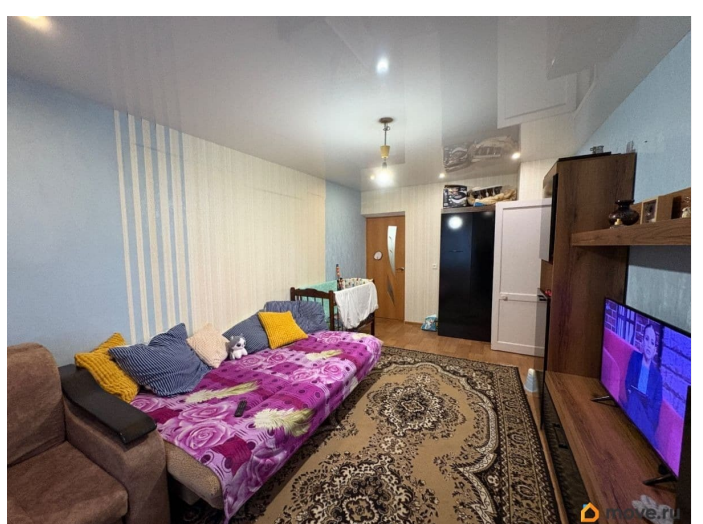
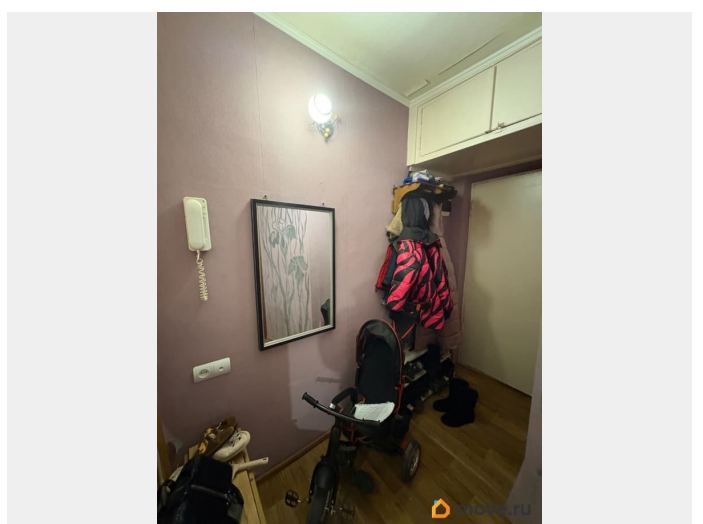
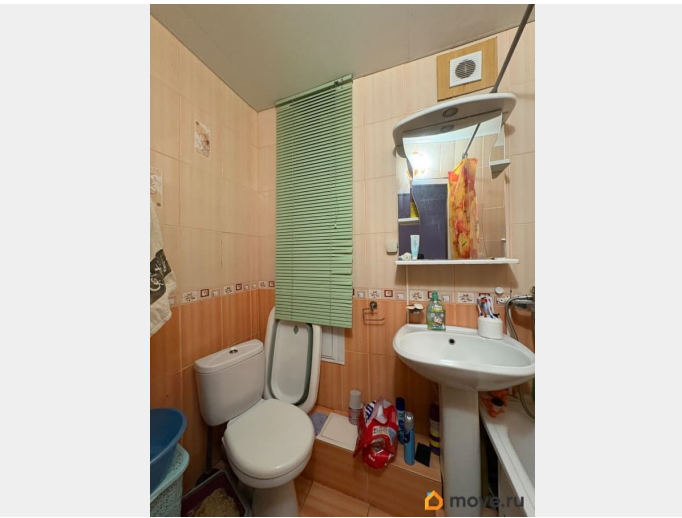
да

возможна ипотека

Описание

2-к квартира по адресу: 35-й Гвардейской ул, д. 15 в Советском районе;Хрущевская планировка: общая 46.10 / жилая 32.60 / кухня 5.70Комнаты: 17.30 + 15.30 метровНатяжные потолки. Пластиковые окна. На полу линолеум. Есть застекленный балконПри продаже остается: кухняКвартира разносторонняя и не угловая, окна выходят в обе стороны двораРядом с домом расположены детский сад № 244, Средняя школа №111 и Детский сад №229, что делает эту квартиру идеальным выбором для семей с детьми. Также поблизости находится Детская клиническая поликлиника № 31 и Клиническая больница №11, что обеспечивает быстрый доступ к медицинской помощи в случае необходимости.Условия продажи: чистая продажа, подходит под ипотеку.Остановка: Университетский проспект, Электрорлесовская, рядом проходят улицы Университетский проспект, ЭлектрорлесовскаяОбъект №941328







наименование комнаты	площадь к. м.	метраж к. м.	общая площадь к. м.	общая площадь к. м.	общая площадь к. м.	общая площадь к. м.	общая площадь к. м.	общая площадь к. м.	общая площадь к. м.	общая площадь к. м.	общая площадь к. м.	общая площадь к. м.
коридор	4,5		4,5									2,50
туалет	1,0		1,0									
ванная	2,0		2,0									
кухня	5,7		5,7									
жилая	17,3		17,3									
шкаф	0,3		0,3									
жилая	15,3		15,3									
Итого:	46,1		46,1									32,6
балкон												13,5
												0,7

