

Царицинская

**7 100 000 ₺**

Царицинская

## Дом

Площадь участка

5 соток

Жилая площадь

1 м<sup>2</sup>

Общая площадь

94.3 м<sup>2</sup>

## Детали объекта

Тип сделки

Продам

Раздел

[Дома, дачи](#)

Строение

Кирпичное

канализация, газ

## Описание

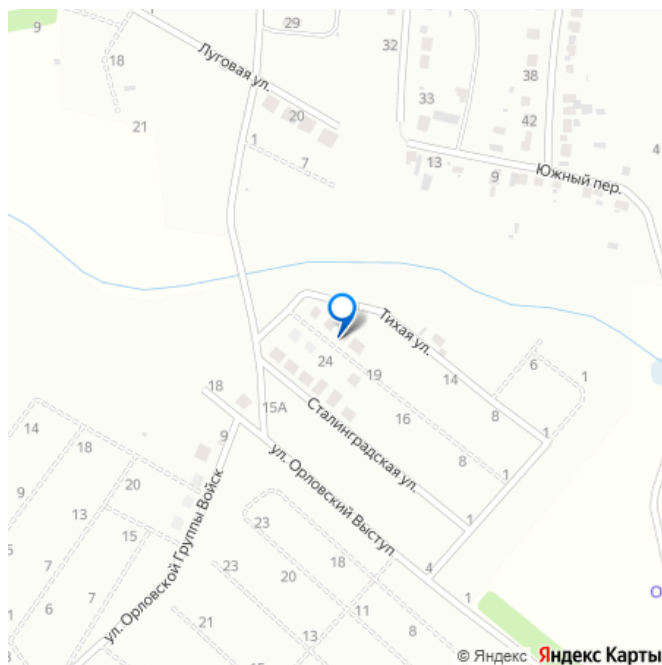
Продается кирпичный загородный дом с общей площадью 94.3 м<sup>2</sup>, расположенный на участке 5 соток в престижном коттеджном поселке «Орловский Парк»! Продуманная планировка: 3 комнаты, просторная кухня-гостиная, санузел, котельная. По улице проведен газ. Дом находится на территории коттеджного поселка «Орловский Парк» – это живописная местность с чистым прудом,

<https://volgograd.move.ru/objects/92896055>  
94

**Живем Дома, Живем дома**

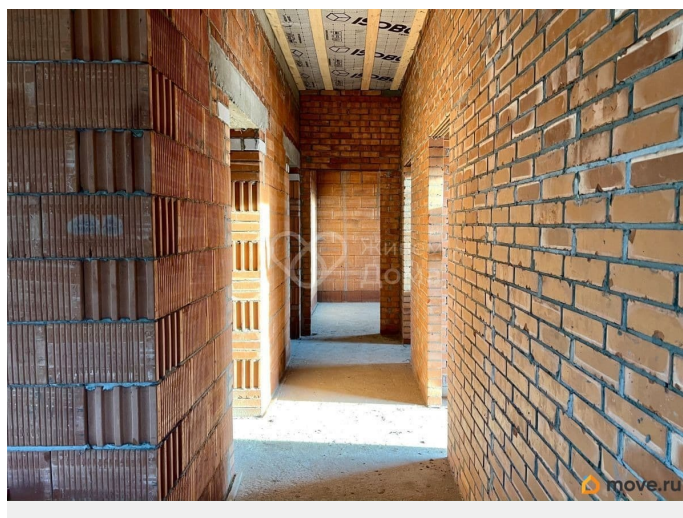
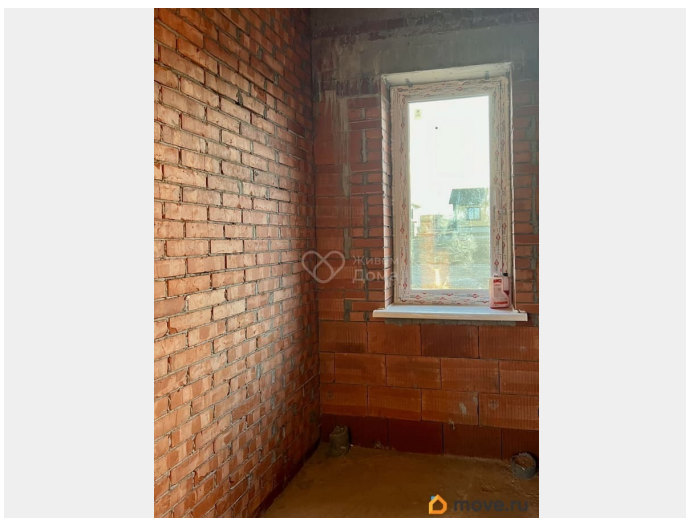
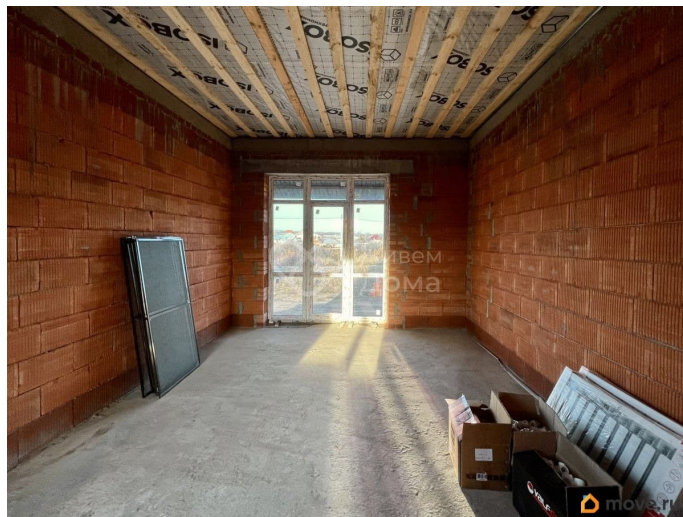
**7-937-538-09-43**

для заметок

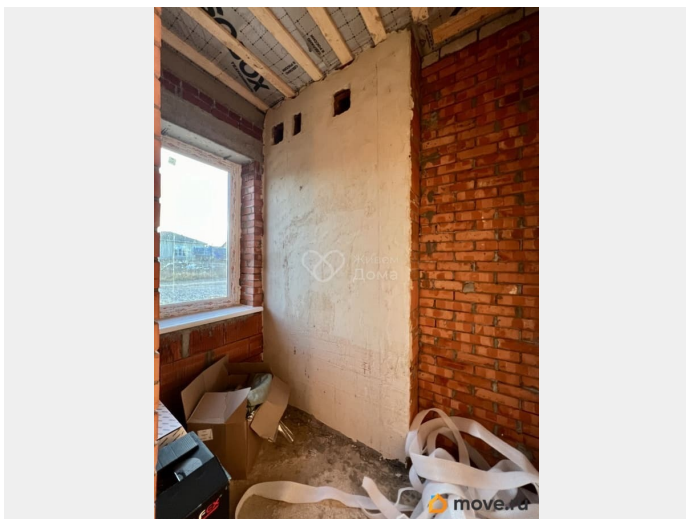


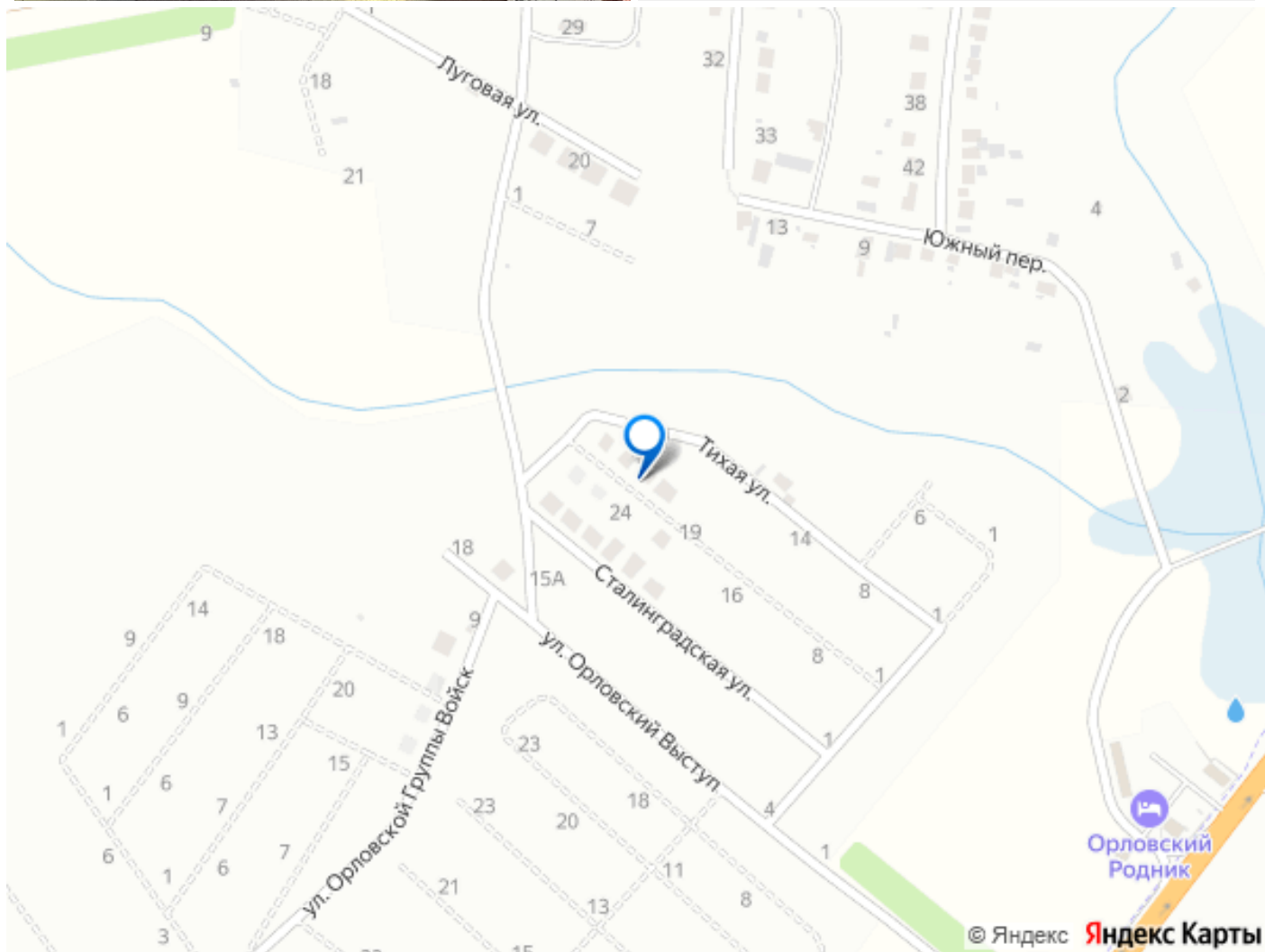
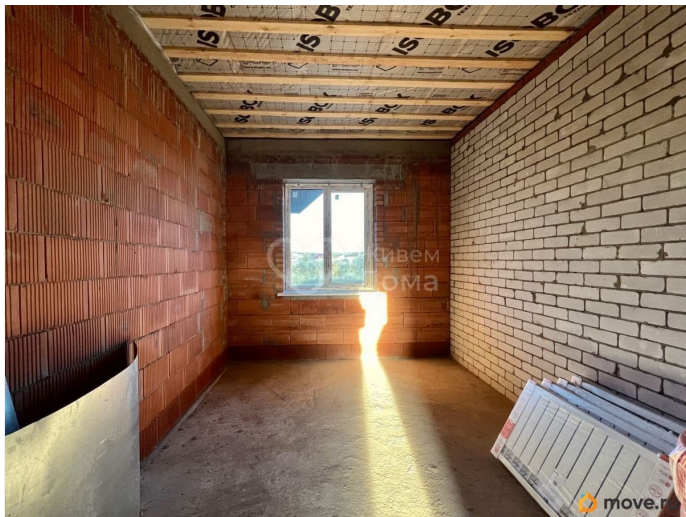
всего в 15 минутах езды от центра Волгограда. ? Территория поселка благоустроена: проложены асфальтированные дороги, вдоль которых высажены деревья и цветущие кустарники. Зимой дороги своевременно очищаются от снега. В поселке создан большой парк с дорожками для прогулок, зонами отдыха, детской и спортивной площадками, а также собственной конюшней. ? Безопасность здесь на высоком уровне: поселок имеет закрытую территорию, видеонаблюдение в общественных зонах и надежный шлагбаум на въезде, что обеспечит Вам спокойствие и комфорт. ? Транспортная доступность: «Орловский Парк» расположен в селе Орловка Городищенского района, жилая зона коттеджного поселка занимает 35 гектаров, а зона парка — 42 гектара. Отсюда легко добраться до Третьей Продольной магистрали Волгограда, связывающей южную и северную части города. В будущем в поселке планируется остановка общественного транспорта. На всей территории «Орловского Парка» обеспечены высокое качество сотовой связи и стабильный интернет. При строительстве использовались только высококачественные дорогостоящие материалы, а стены из кирпича обеспечивают прочность и долговечность всей конструкции. Дом продается с черновой отделкой, что даёт Вам возможность воплотить любой дизайнерский проект с нуля, адаптируя интерьер под свой стиль жизни. Вы можете приобрести этот дом с использованием льготной ипотеки, что позволит сделать Вашу мечту о собственном загородном жилье реальностью на более выгодных условиях! Для консультации и организации показа объекта звоните или пишите нам. Мы будем рады ответить на все

ваши вопросы! Объект №869265



1 ЭТАЖ





Move.ru - вся недвижимость России