

Царицинская

9 200 000 ₺

Царицинская

Дом

Площадь участка

6.5 соток

Жилая площадь

1 м²

Общая площадь

102 м²

Детали объекта

Тип сделки

Продам

Раздел

[Дома, дачи](#)

Строение

Кирпичное

водопровод, канализация, электричество, газ

Описание

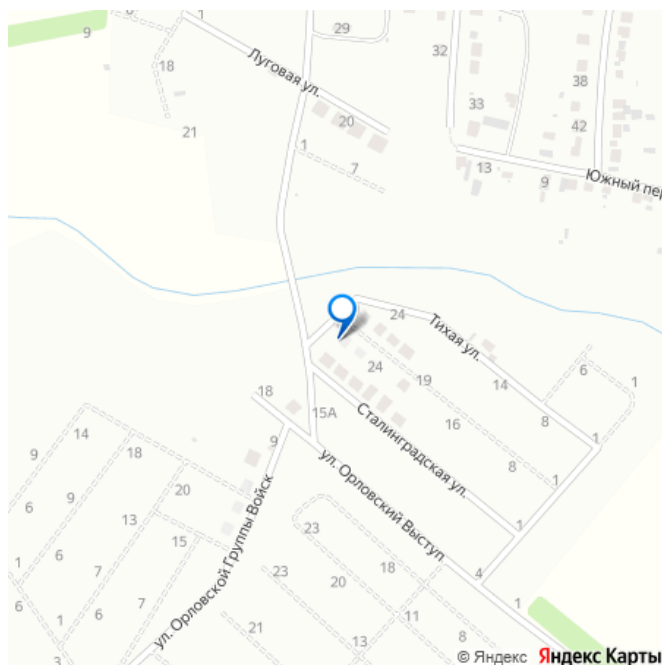
Продается кирпичный загородный дом с общей площадью 102 м², расположенный на участке 6.5 соток в престижном коттеджном поселке «Орловский Парк»! Продуманная планировка: 3 комнаты, просторная кухня-гостиная с выходом на террасу, отдельный санузел, котельная. Для Вашего комфорта подведены все необходимые коммуникации: электричество, газ (в доме установлен

<https://volgograd.move.ru/objects/9289605603>

Живем Дома, Живем дома

7-937-538-09-43

для заметок



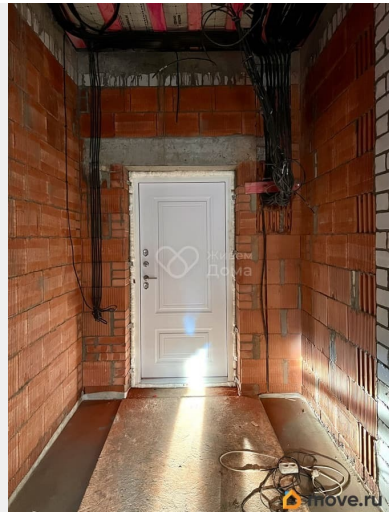
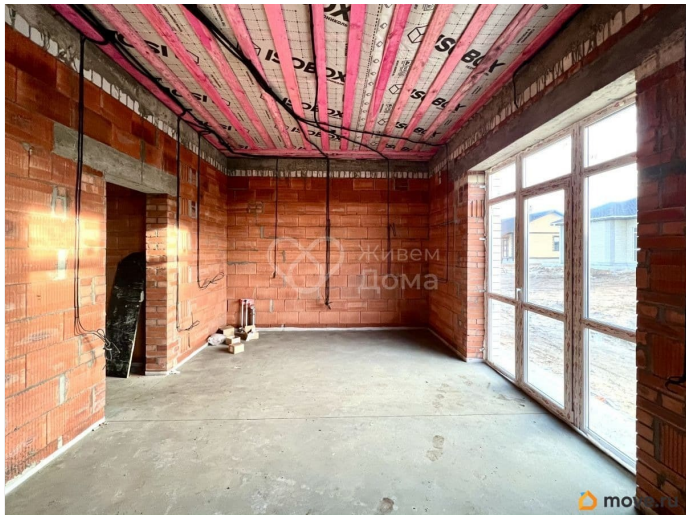
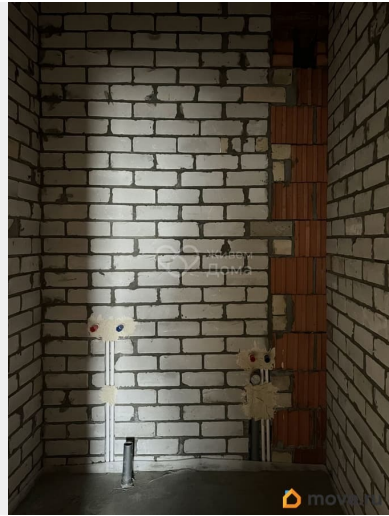
газовый котел), скважина, канализация (септик) и система «теплый пол». Дом находится на территории коттеджного поселка «Орловский Парк» – это живописная местность с чистым прудом, всего в 15 минутах езды от центра Волгограда. ?

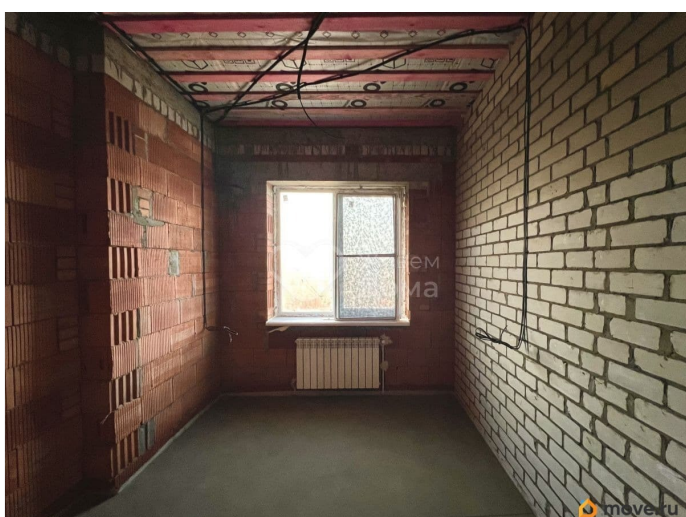
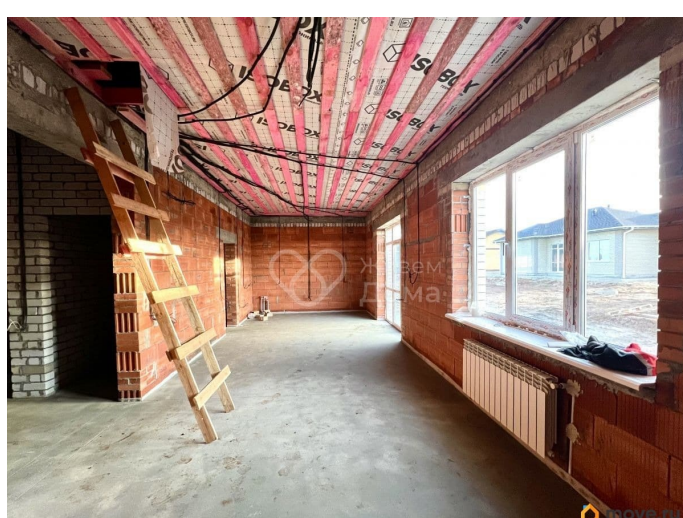
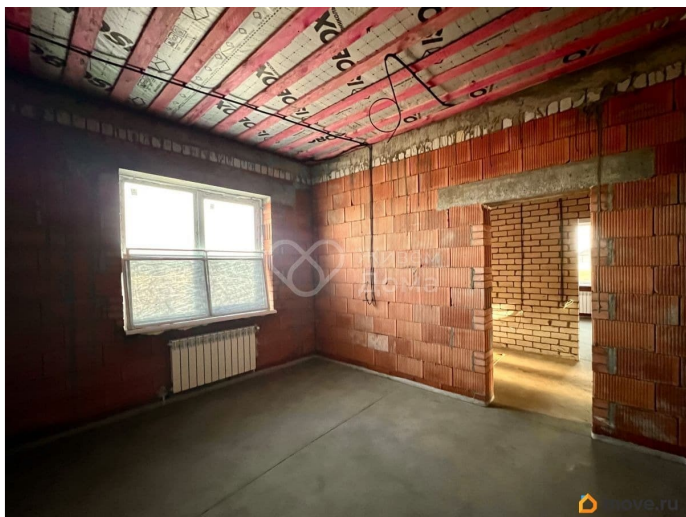
Территория поселка благоустроена: проложены асфальтированные дороги, вдоль которых высажены деревья и цветущие кустарники. Зимой дороги своевременно очищаются от снега. В поселке создан большой парк с дорожками для прогулок, зонами отдыха, детской и спортивной площадками, а также собственной конюшней. ? Безопасность здесь на высоком уровне: поселок имеет закрытую территорию, видеонаблюдение в общественных зонах и надежный шлагбаум на въезде, что обеспечит Вам спокойствие и комфорт. ?

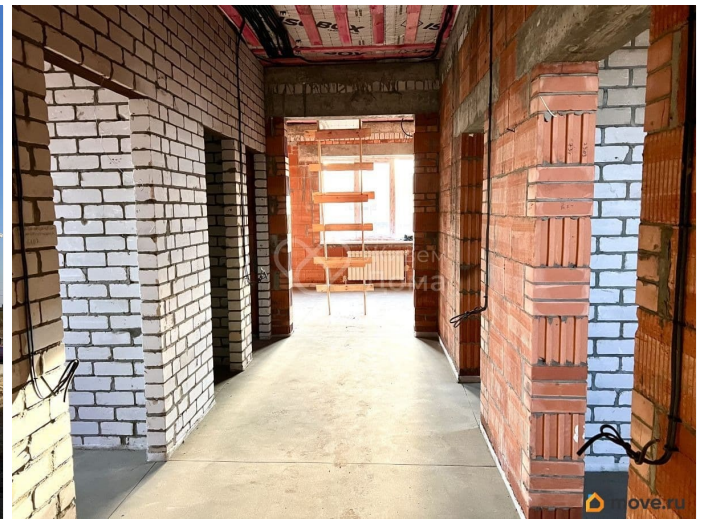
Транспортная доступность: «Орловский Парк» расположен в селе Орловка Городищенского района, жилая зона коттеджного поселка занимает 35 гектаров, а зона парка — 42 гектара. Отсюда легко добраться до Третьей Продольной магистрали Волгограда, связывающей южную и северную части города. В будущем в поселке планируется остановка общественного транспорта. На всей территории «Орловского Парка» обеспечены высокое качество сотовой связи и стабильный интернет. При строительстве использовались только высококачественные дорогостоящие материалы, а стены из кирпича обеспечивают прочность и долговечность всей конструкции.

Предчистовая отделка дома предусматривает частично заверченный ремонт. Вы можете приобрести этот дом с использованием льготной ипотеки, что позволит сделать Вашу мечту о собственном

загородном жилье реальностью на более выгодных условиях! Для консультации и организации показа объекта звоните или пишите нам. Мы будем рады ответить на все ваши вопросы! Объект №869256



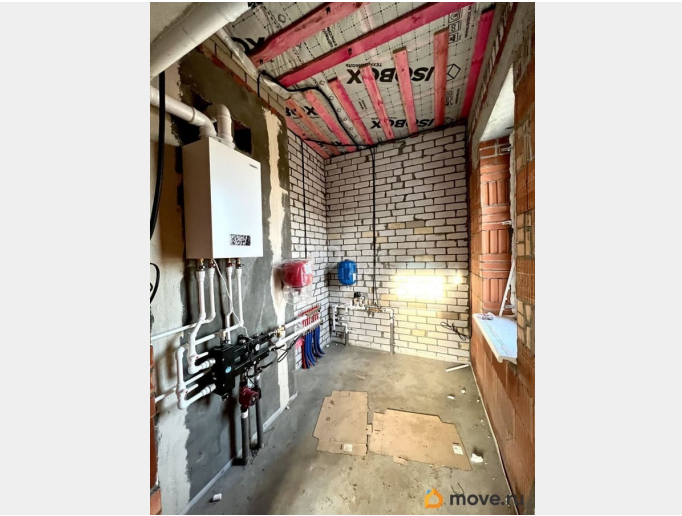


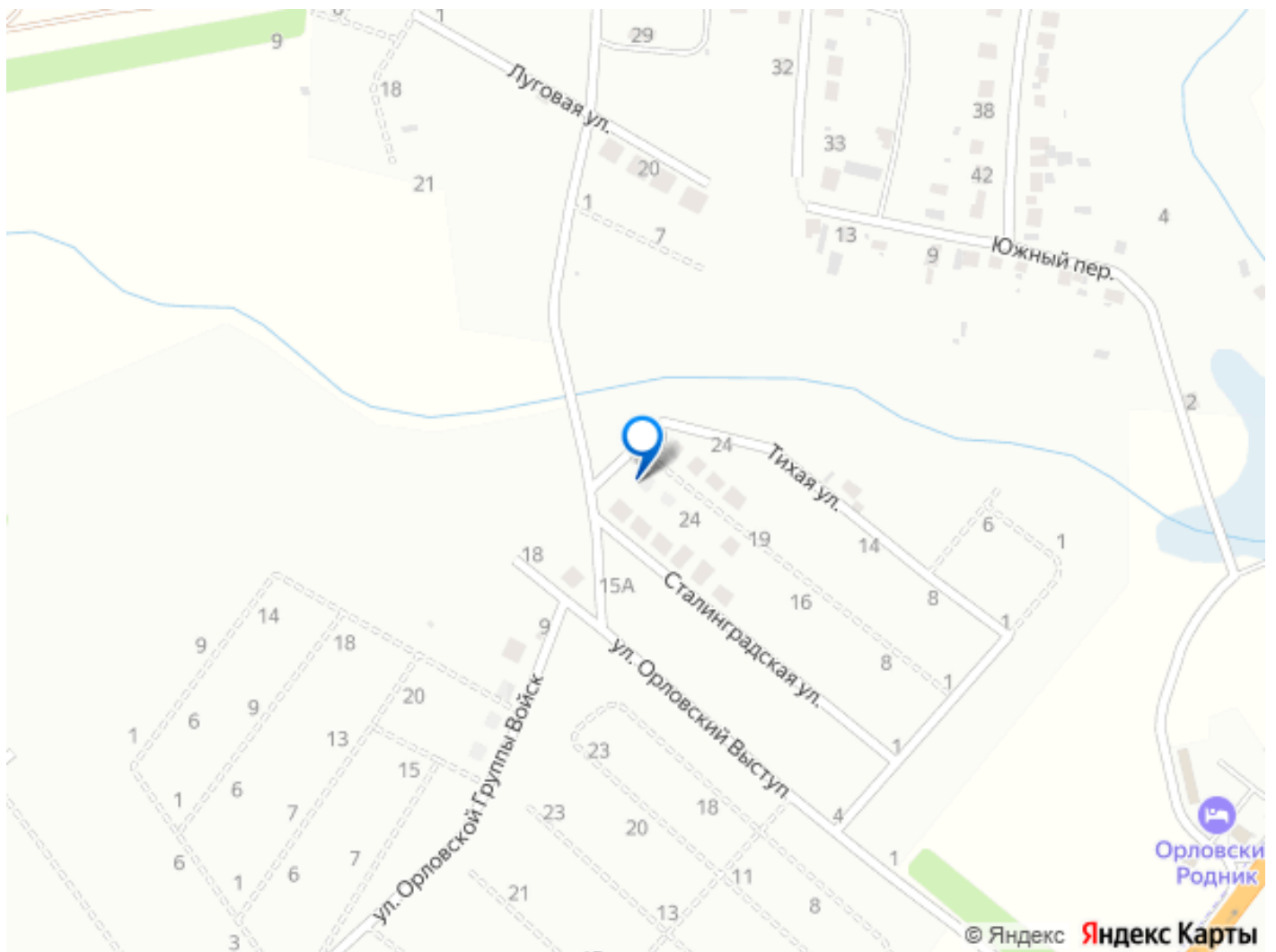


Живем
Дома

102.00 м²
Общая площадь

1 ЭТАЖ





Move.ru - вся недвижимость России