

Луговая

11 300 000 ₺

Луговая

Дом

Площадь участка

9 соток

Жилая площадь

1 м²

Общая площадь

161.5 м²

Детали объекта

Тип сделки

Продам

Раздел

[Дома, дачи](#)

Строение

Кирпичное

канализация, газ

Описание

Продается кирпичный загородный дом с общей площадью 161.5 м², расположенный на участке 9 соток в престижном коттеджном поселке «Орловский Парк»! Продуманная планировка: 3 просторные комнаты, гостиная с выходом на террасу, гардеробная, 2 санузла, котельная. По улице проведен газ. Дом находится на территории коттеджного поселка «Орловский Парк» – это живописная

<https://volgograd.move.ru/objects/9289605605>

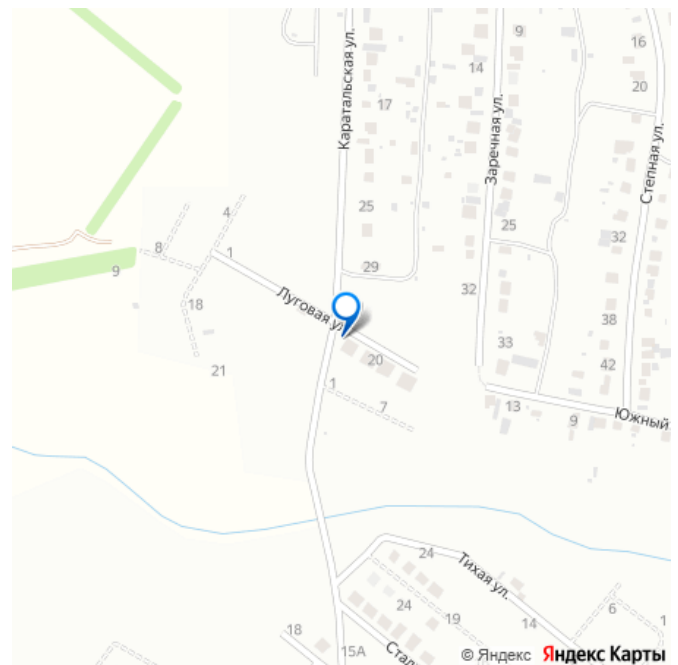
Живем Дома, Живем дома

7-937-538-09-43

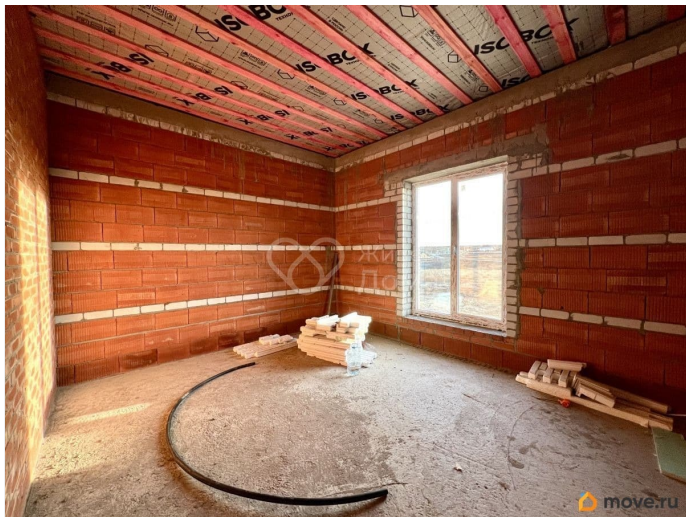
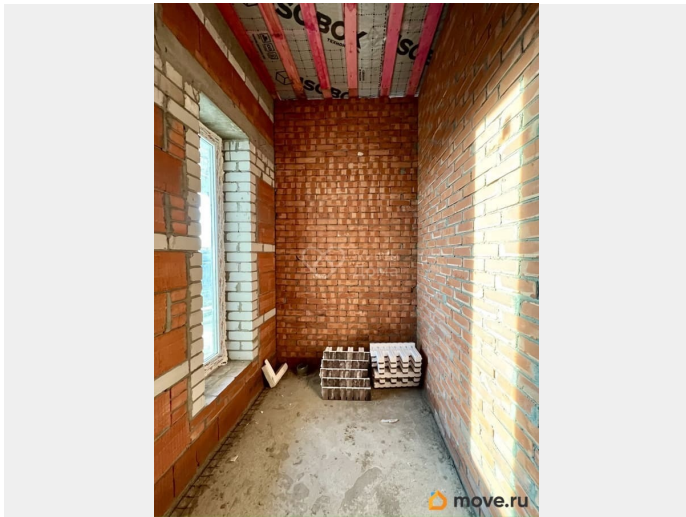
для заметок

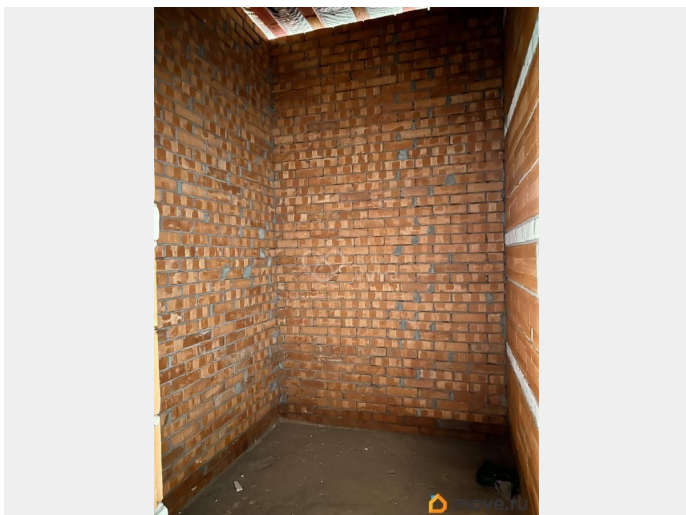


местность с чистым прудом, всего в 15 минутах езды от центра Волгограда. ? Территория поселка благоустроена: проложены асфальтированные дороги, вдоль которых высажены деревья и цветущие кустарники. Зимой дороги своевременно очищаются от снега. В поселке создан большой парк с дорожками для прогулок, зонами отдыха, детской и спортивной площадками, а также собственной конюшней. ? Безопасность здесь на высоком уровне: поселок имеет закрытую территорию, видеонаблюдение в общественных зонах и надежный шлагбаум на въезде, что обеспечит Вам спокойствие и комфорт. ? Транспортная доступность: «Орловский Парк» расположен в селе Орловка Городищенского района, жилая зона коттеджного поселка занимает 35 гектаров, а зона парка — 42 гектара. Отсюда легко добраться до Третьей Продольной магистрали Волгограда, связывающей южную и северную части города. В будущем в поселке планируется остановка общественного транспорта. На всей территории «Орловского Парка» обеспечены высокое качество сотовой связи и стабильный интернет. При строительстве использовались только высококачественные дорогостоящие материалы, а стены из кирпича обеспечивают прочность и долговечность всей конструкции. Дом продается с черновой отделкой, что даёт Вам возможность воплотить любой дизайнерский проект с нуля, адаптируя интерьер под свой стиль жизни. Вы можете приобрести этот дом с использованием льготной ипотеки, что позволит сделать Вашу мечту о собственном загородном жилье реальностью на более выгодных условиях! Для консультации и организации показа объекта звоните или



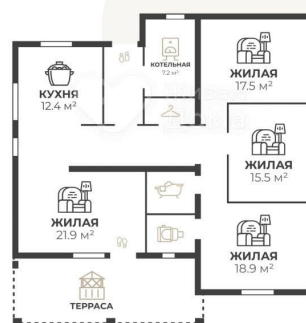
пишите нам. Мы будем рады ответить на все
ваши вопросы! Объект №869275



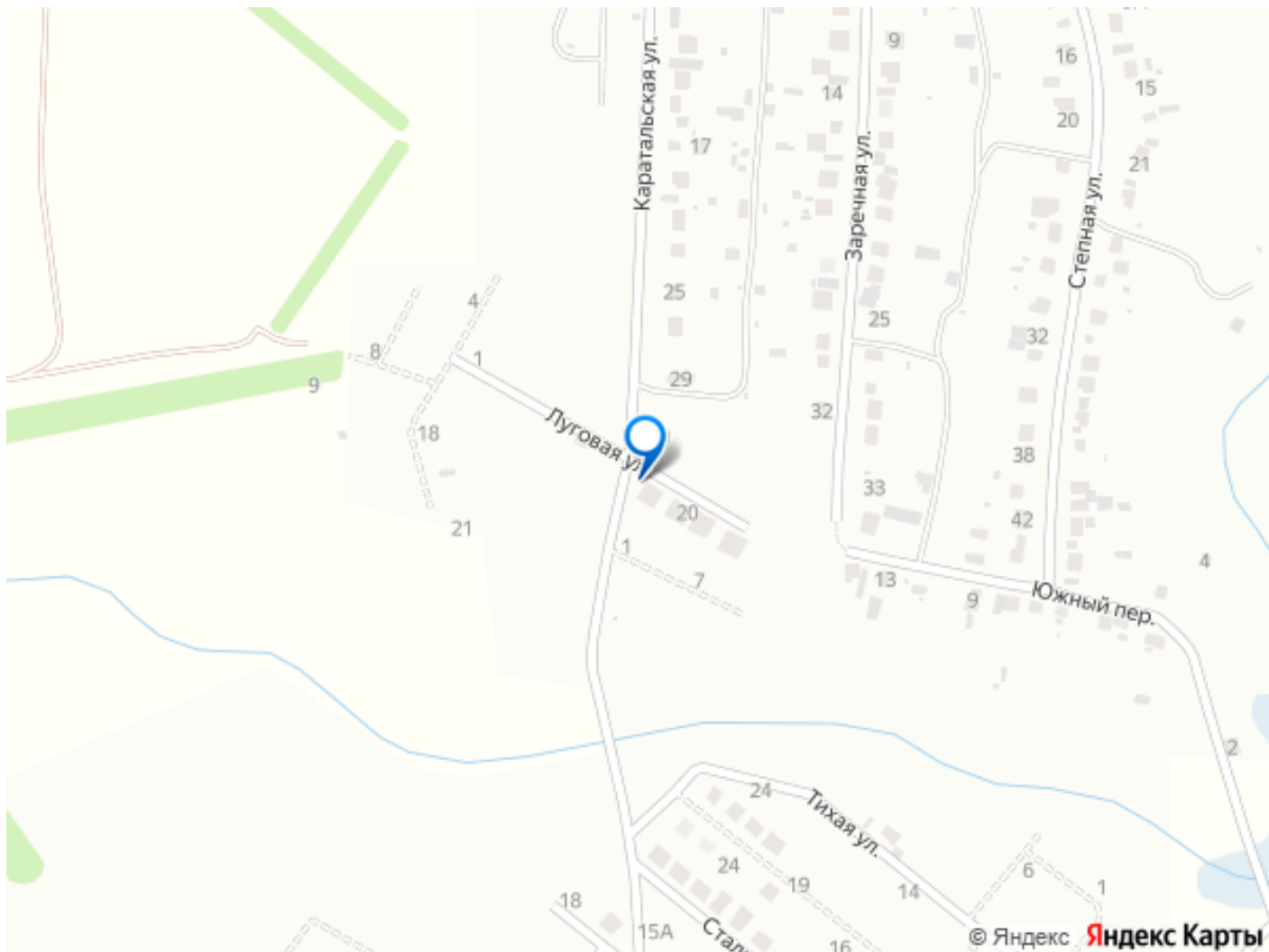


161.50 м²
Общая площадь

1 ЭТАЖ







Move.ru - вся недвижимость России