

Волгоград, Павелецкая улица

**7 900 000 ₽**

Волгоград, Павелецкая улица

Улица

[улица Павелецкая](#)

## Дом

Площадь участка

4.5 соток

Жилая площадь

1 м<sup>2</sup>

Общая площадь

123.3 м<sup>2</sup>

## Детали объекта

Тип сделки

Продам

Раздел

[Дома, дачи](#)

Строение

Блочное

отопление, водопровод, канализация, электричество, газ

## Описание

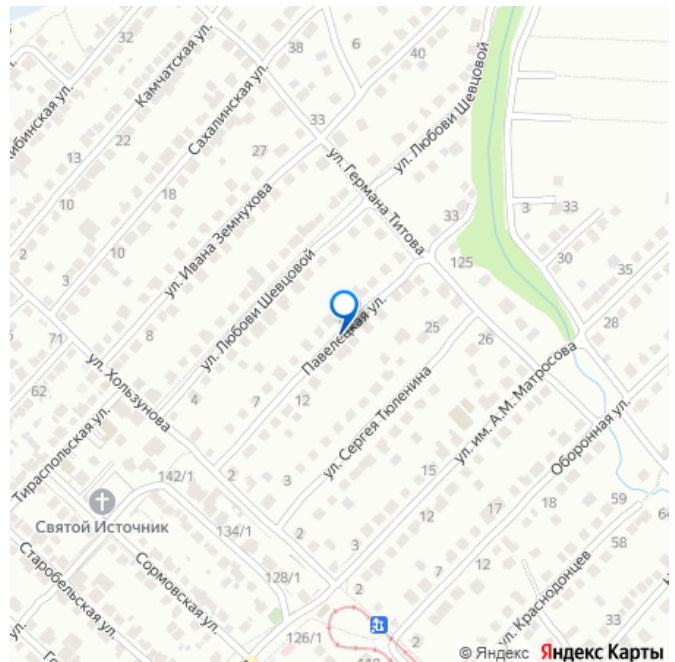
Дом по адресу: Павелецкая улица, посёлок Вишнёвая балка, Краснооктябрьский район, городской округ Волгоград. Площадь дома: 123.30 кв. метра. Площадь участка: 4.50 соток. Количество комнат: 4. Дом блочный, 2-этажный, санузел в доме, на полу ламинат,

<https://volgograd.move.ru/objects/92852208>  
96

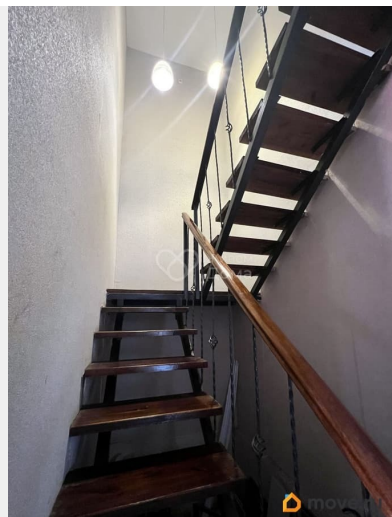
**Живем Дома, Живем Дома**

**7-937-538-09-43**

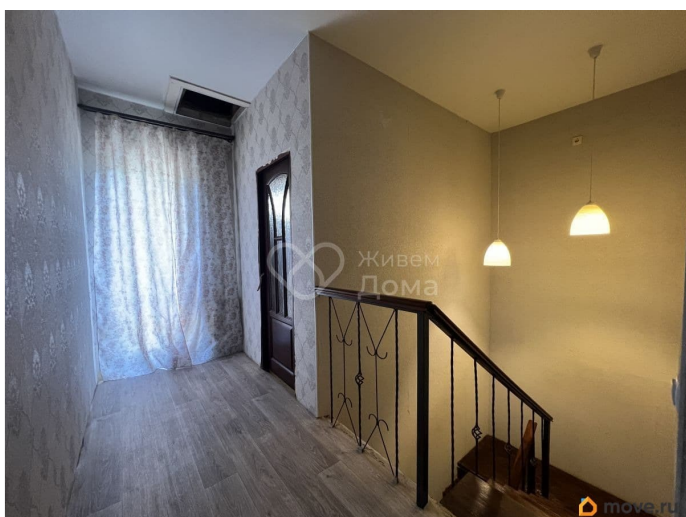
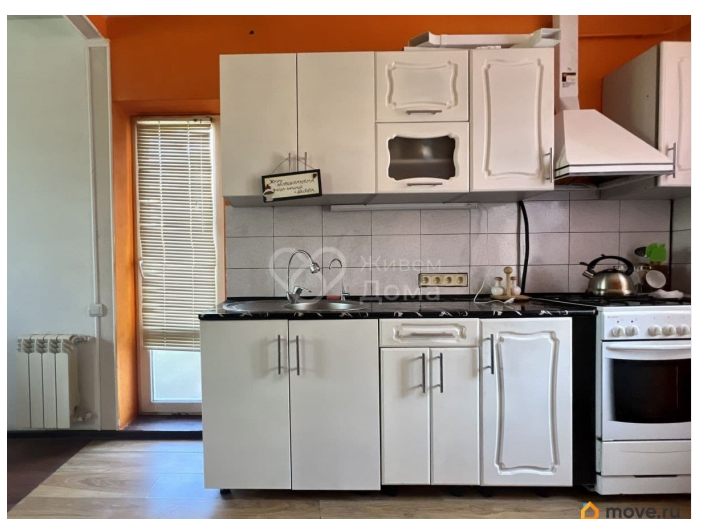
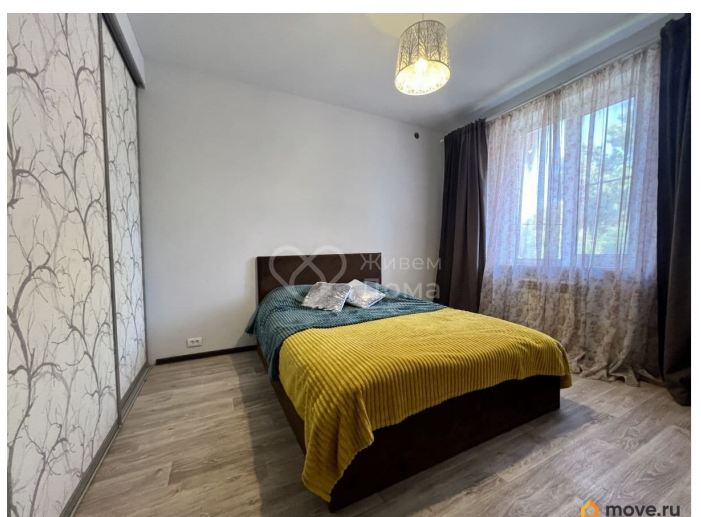
для заметок



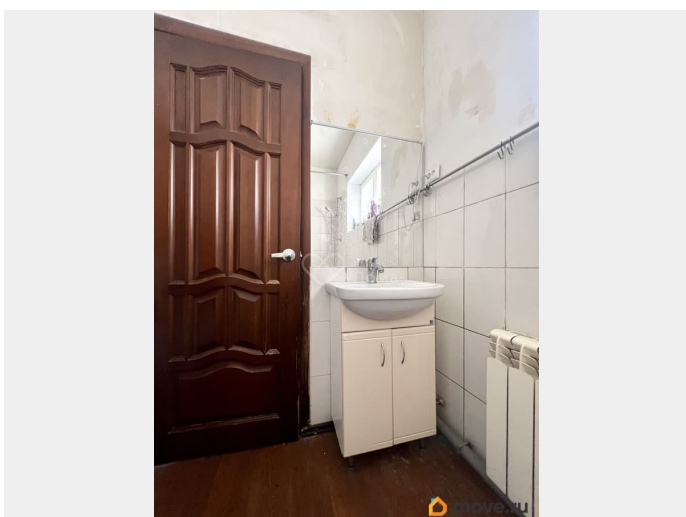
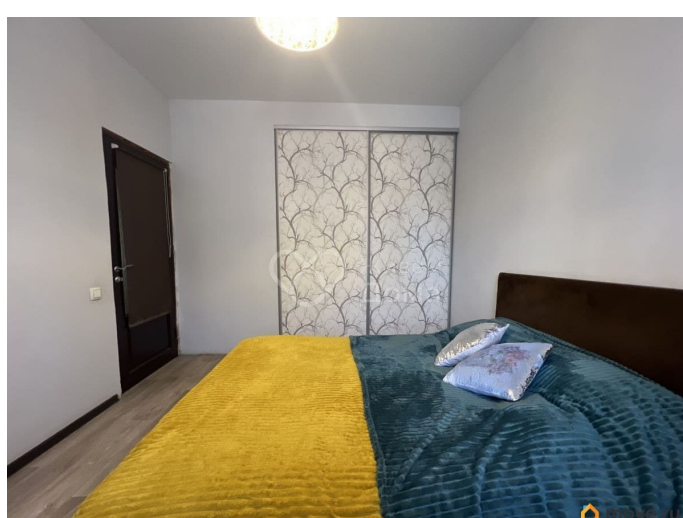
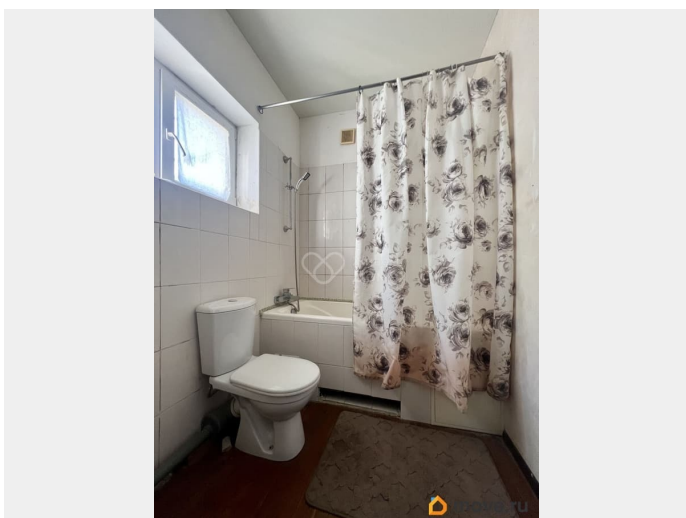
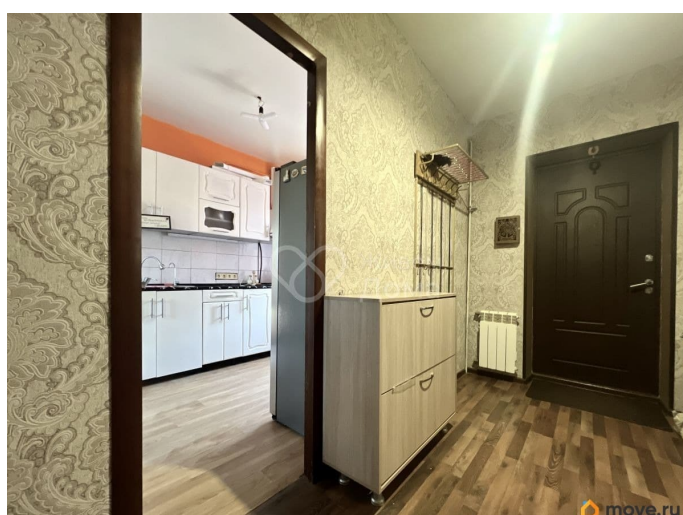
пластиковые окна, есть погреб, открытая терраса. При продаже остается кухонный гарнитур, встроенные шкафы-купе. Коммуникации: электричество, газ, водопровод, канализация септик. Участок ровный, с плодовыми деревьями, хозпостройками. Есть гараж, с заведенным электричеством, водой, можно переоборудовать под баню. Рядом остановка общественного транспорта, рынок, магазины, школа, детский сад, поликлиника. Категория земли: Земли населенных пунктов — индивидуальное жилищное строительство. Остановка: Улица Титова, рядом проходят улицы: Титова, Любови Шевцовой, Матросова. Объект №918121

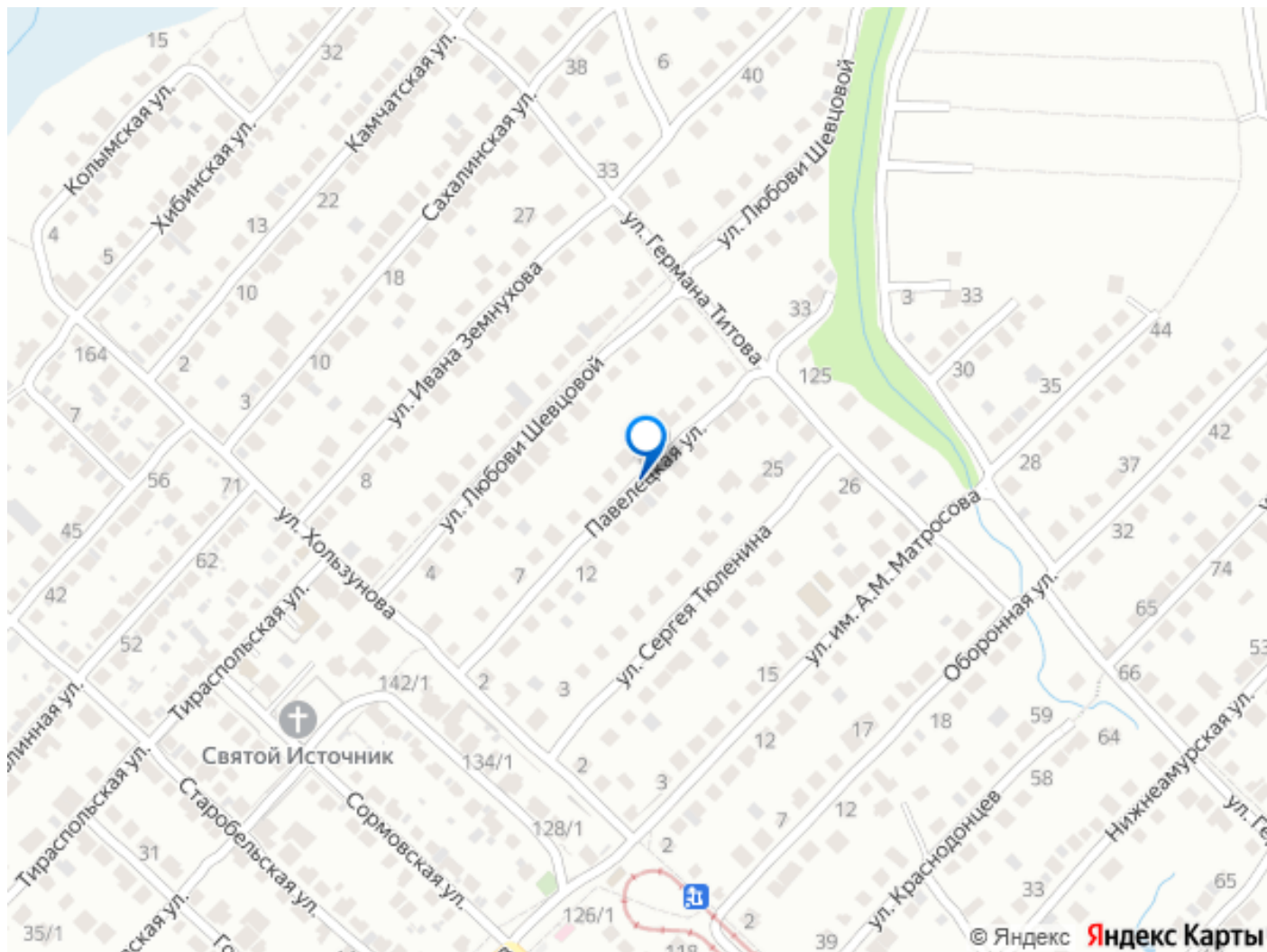












Move.ru - вся недвижимость России