

Создано: 23.10.2025 в 02:05

Обновлено: 05.02.2026 в 02:07

**Волгоградская область,  
Среднеахтубинский район, Фрунзенское  
сельское поселение, КП Белая дача,  
Покровский переулок**

**8 080 000 ₽**

Волгоградская область, Среднеахтубинский район,  
Фрунзенское сельское поселение, КП Белая дача,  
Покровский переулок

## Таунхаус

Площадь участка

1.8 соток

Жилая площадь

1 м<sup>2</sup>

Общая площадь

120 м<sup>2</sup>

## Детали объекта

Тип сделки

Продам

Раздел

[Дома, дачи](#)

Строение

Блочное

отопление, водопровод, канализация, электричество

## Описание

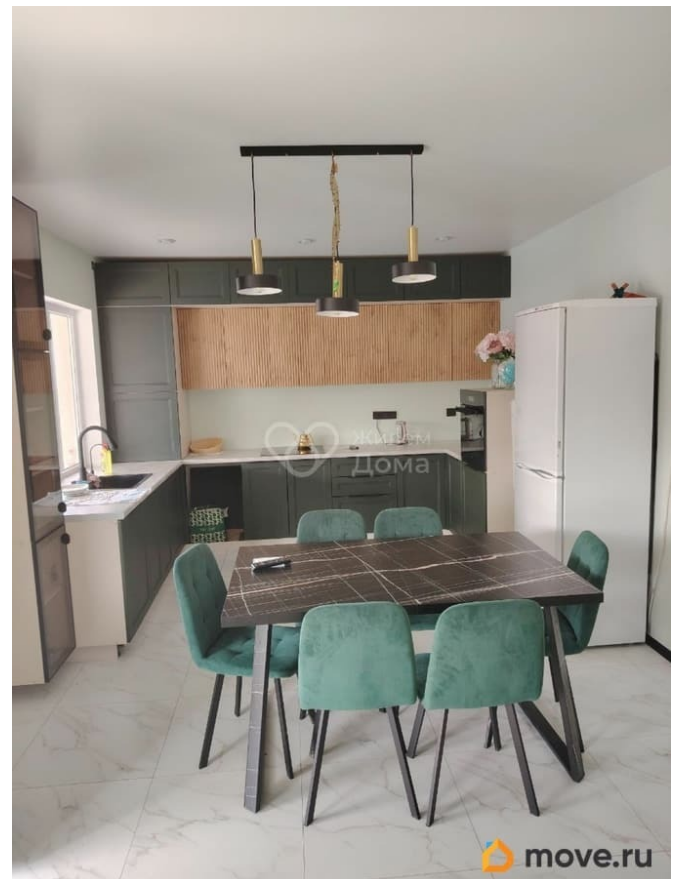
Это уютный двухэтажный таунхаус по адресу: Покровский переулок, КП Белая дача, Фрунзенское сельское поселение, Среднеахтубинский район, Волгоградская

<https://volgograd.move.ru/objects/9285910614>

**Живем Дома, Живем Дома**

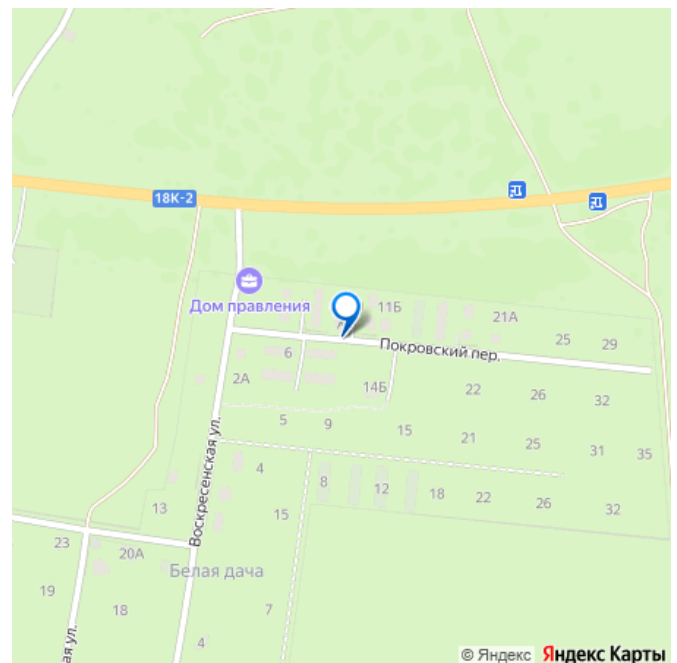
**7-937-534-48-75**

для заметок



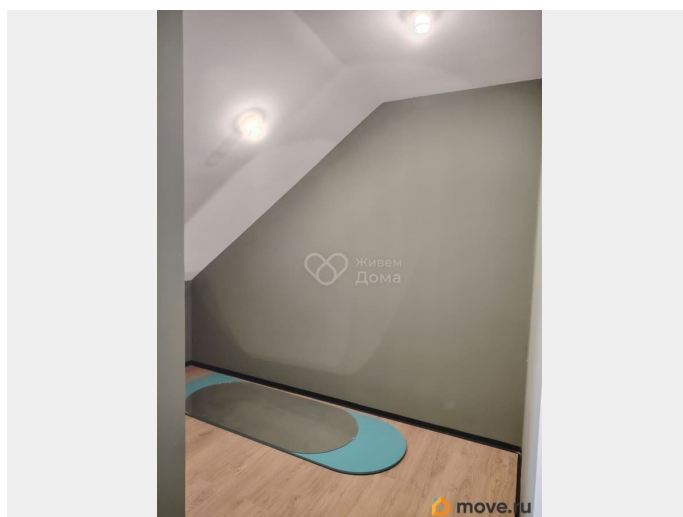
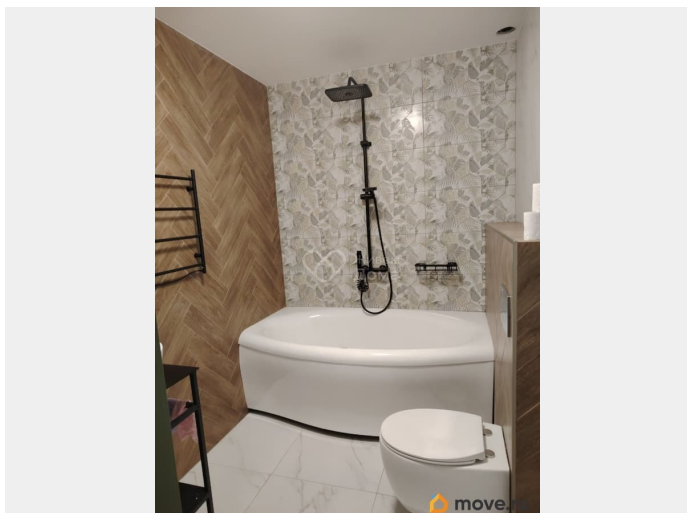
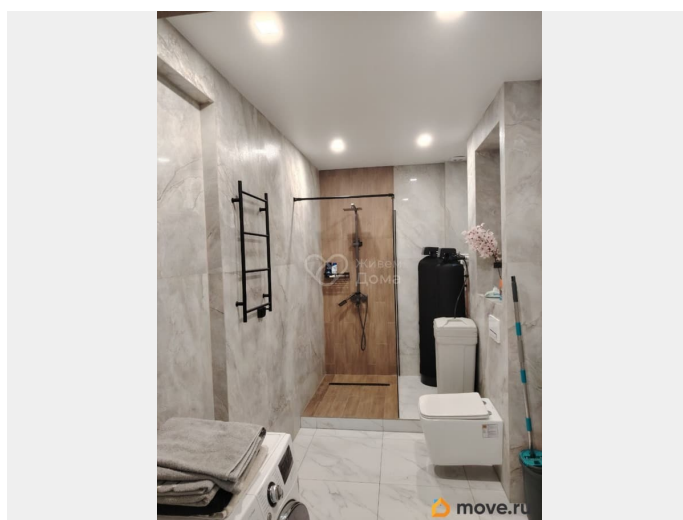
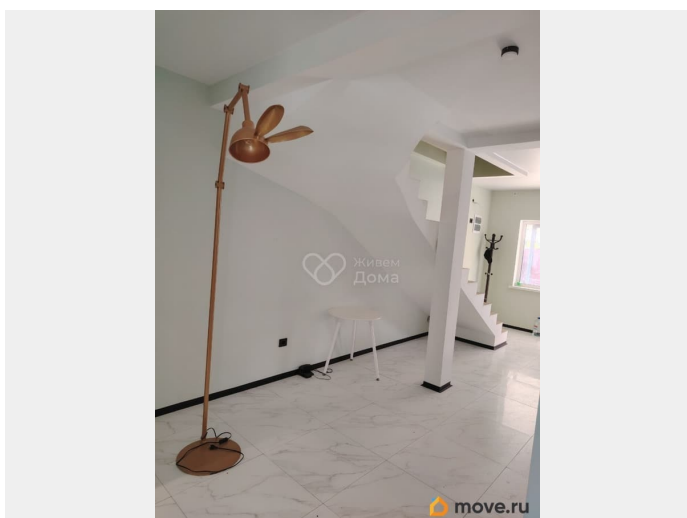
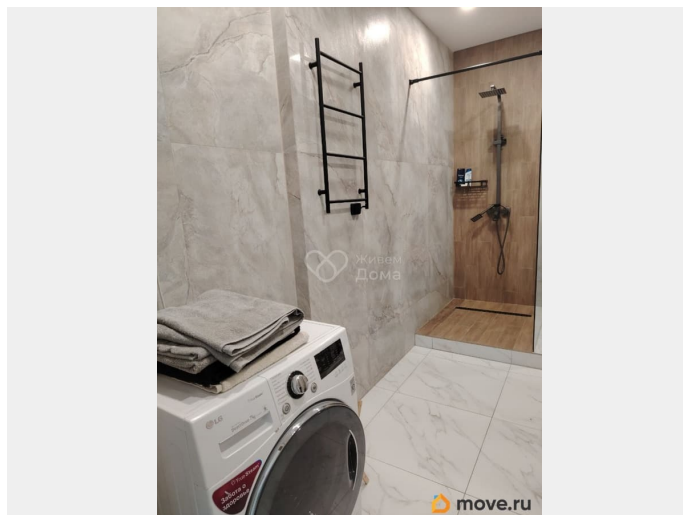
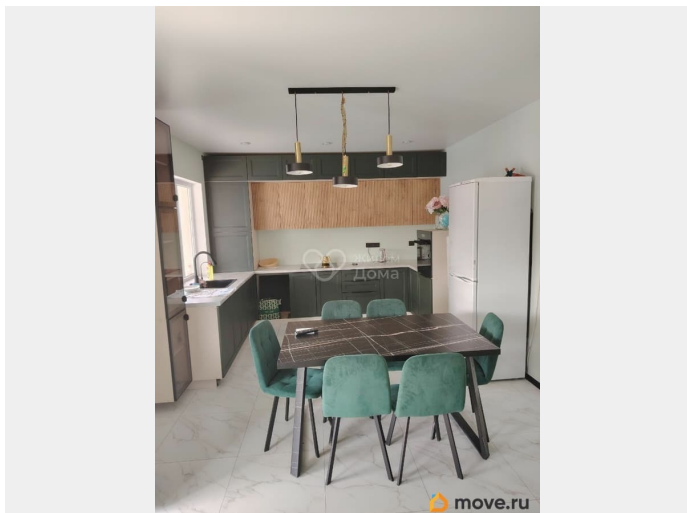
область. Площадь дома: 120 квадратных метров. Площадь участка: 1.8 соток. Участок расположен в тихом и спокойном месте, вдали от городской суеты, всего в 15 минутах езды от центра города. Участок окружён закрытой территорией с системой охраны и въездом через шлагбаум, обеспечивая дополнительную безопасность и комфорт. Дом построен с использованием качественных материалов. Внешняя отделка подчёркивает индивидуальность дома, создавая ощущение гармонии и стиля. Крыша покрыта долговечной металлочерепицей, обеспечивающей надёжную защиту от погодных условий. Интерьер продуман до мелочей благодаря авторскому ремонту. Внутри вас ждёт гостеприимная атмосфера и просторные помещения, наполненные естественным светом. Первый этаж включает большую гостиную, кухню-столовую и санузел с удобной душевой зоной. Здесь созданы условия для комфортного отдыха всей семьи и приёма гостей. Поднимаясь на второй этаж, вы попадаете в зону личного пространства. Две светлые и просторные спальни обеспечат каждому жильцу приватность и покой. Вторая ванная комната оборудована полноценной ванной, что добавляет удобства для всех членов семьи. Материалы отделки внутри дома подобраны таким образом, чтобы обеспечить долговечность и удобство ухода. Полы покрыты качественной керамической плиткой и ламинатом, создающими приятную атмосферу тепла и комфорта.

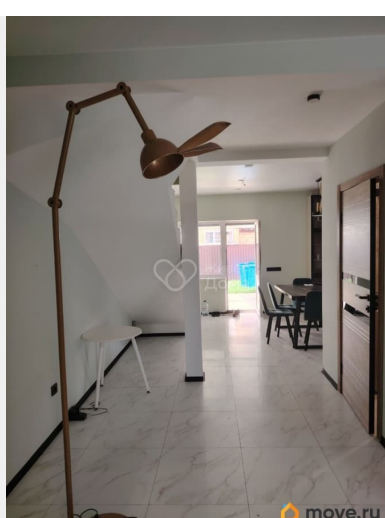
Дополнительные преимущества включают в себя экологичность района, близость магазинов и аптек, а также развитую инфраструктуру, позволяющую быстро решать повседневные бытовые вопросы. Этот дом идеально подходит для



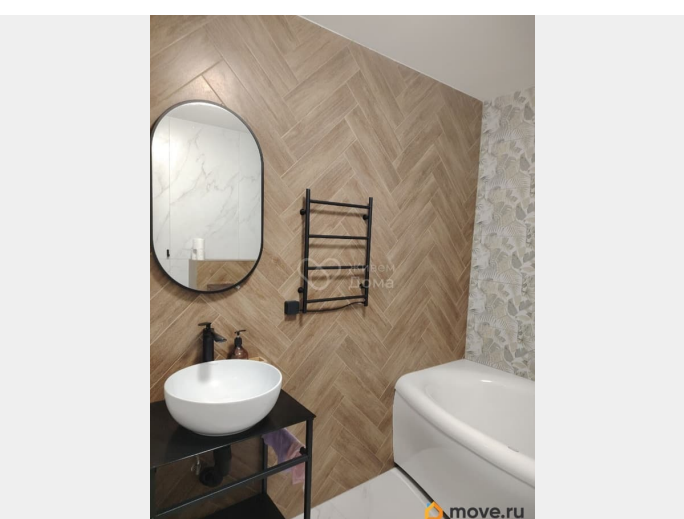
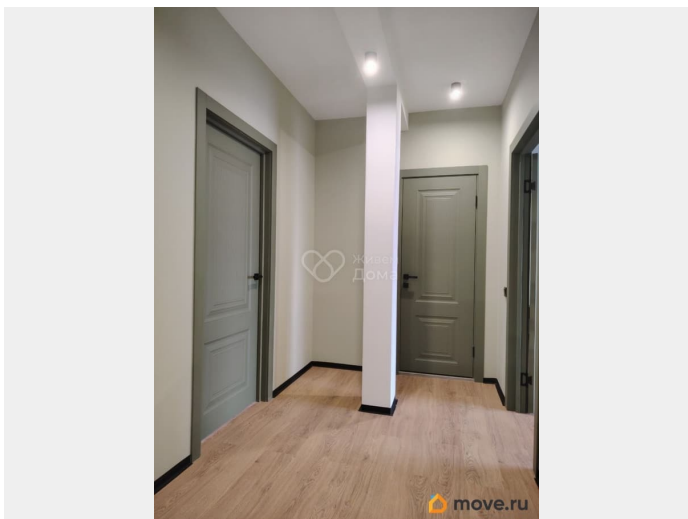
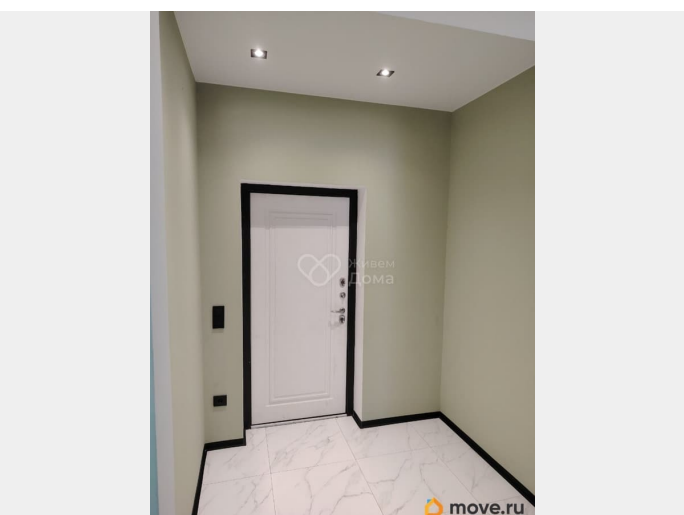
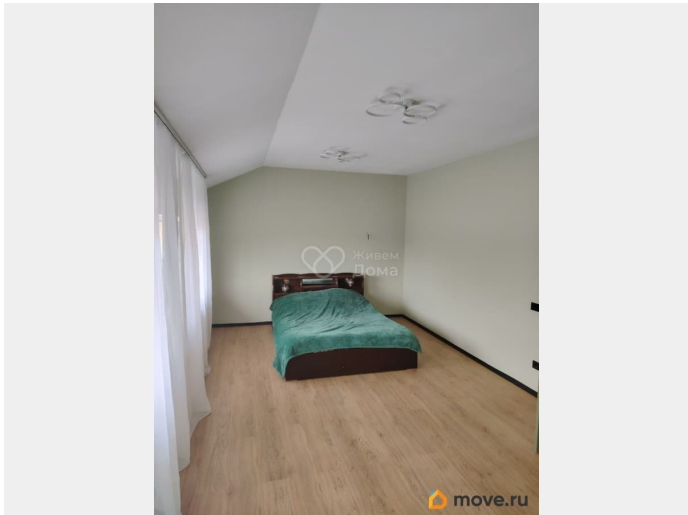
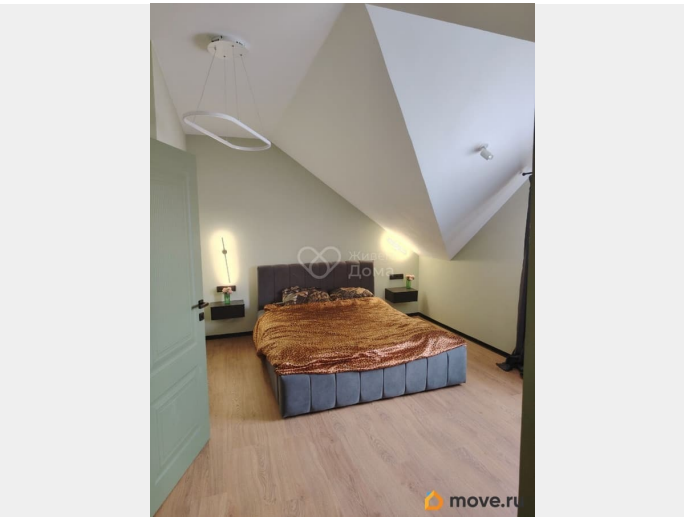
тех, кто ценит качество жизни и желает жить в комфортной и безопасной среде.

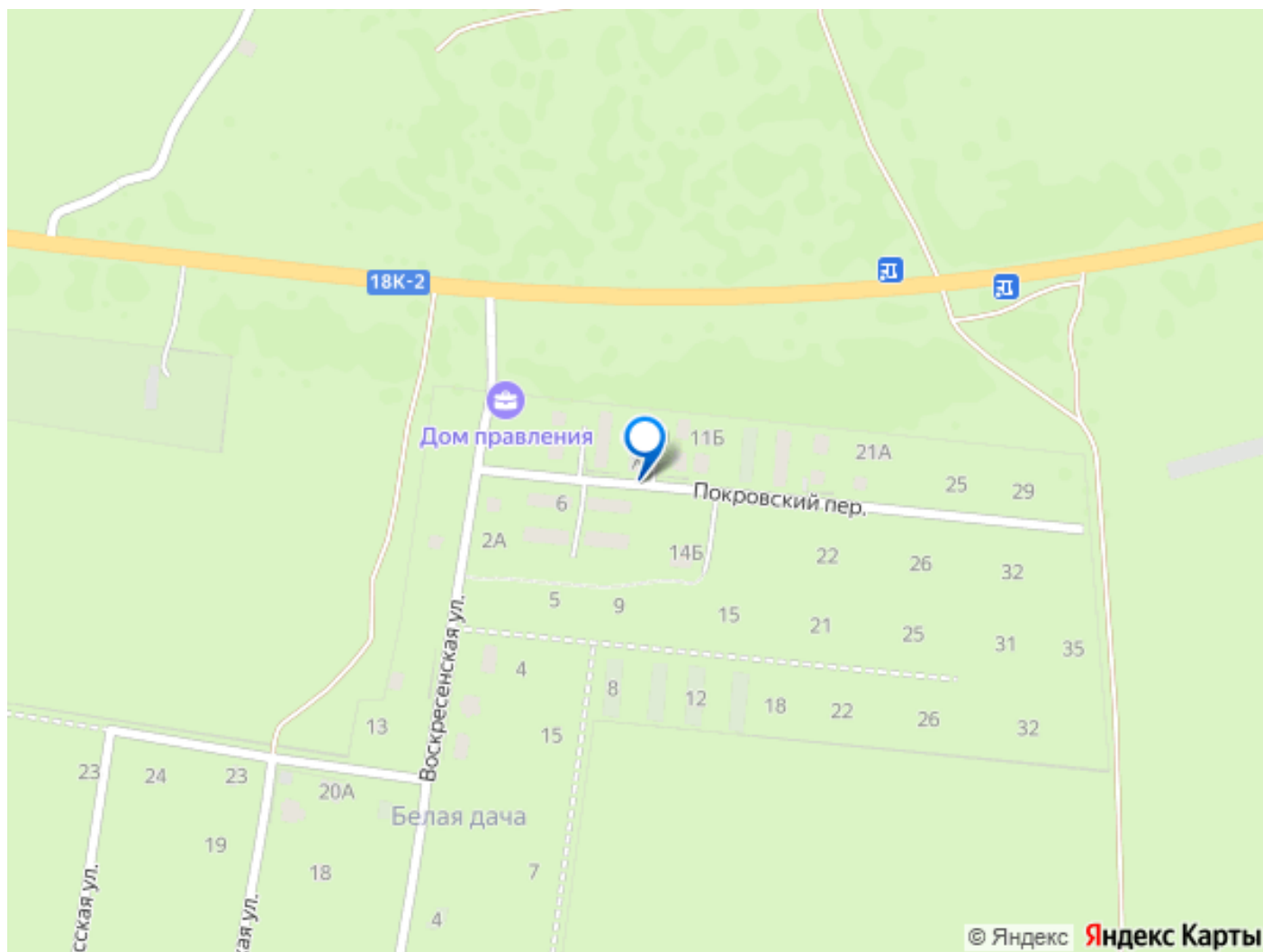
Приглашаем ознакомиться с домом лично в любое удобное для вас время. Условия продажи: 1 взрослый собственник. Долгов, обременений нет. Есть возможность покупки второй части таунхауса по минимальной цене. ??????? Объект №919738











Move.ru - вся недвижимость России