

Волгоград, проспект имени В.И. Ленина,
20

10 000 000 ₽

Волгоград, проспект имени В.И. Ленина, 20

Квартира

Количество комнат

2

Жилая площадь

34.8 м²

Площадь кухни

7.6 м²

Общая площадь

57.2 м²

Этаж

7/7

Детали объекта

Тип сделки

Продам

Раздел

[Квартиры](#)

Строение

Кирпичное

Тип комнат

раздельные

Тип балкона

балкон

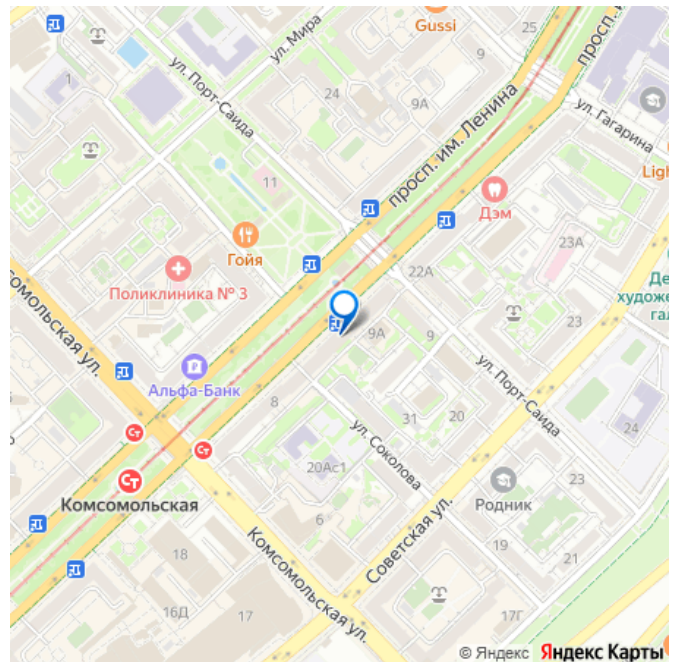
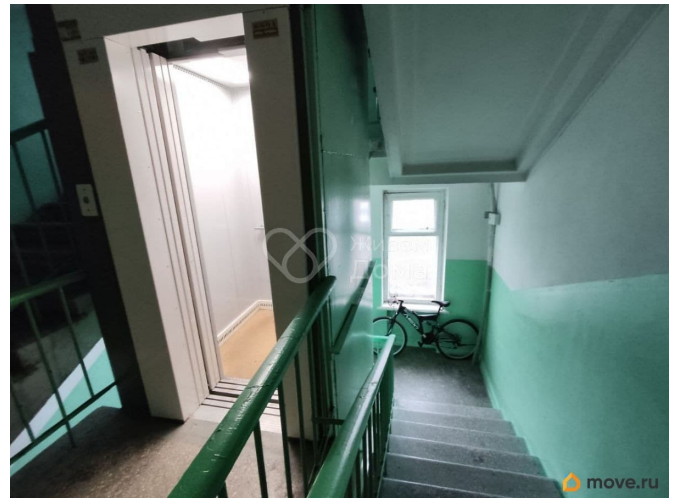
Тип санузла

<https://volgograd.move.ru/objects/9287310322>

Константин, Живем Дома

7-937-538-09-43

для заметок



раздельный

Покрытие пола

паркет

Год постройки

1959 г.

Покупка в ипотеку

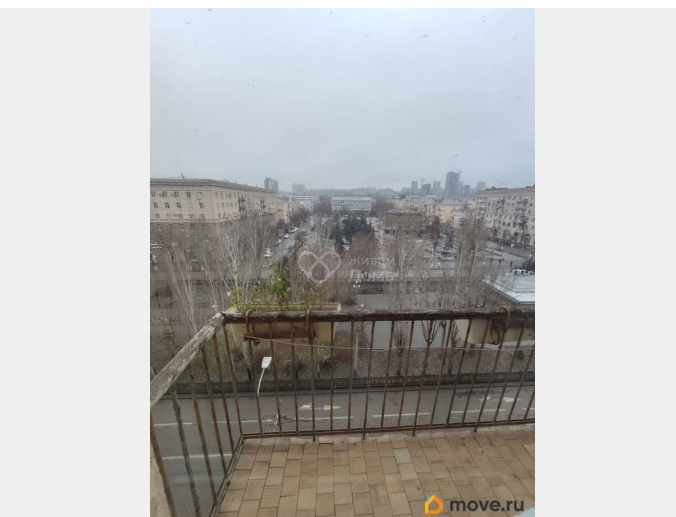
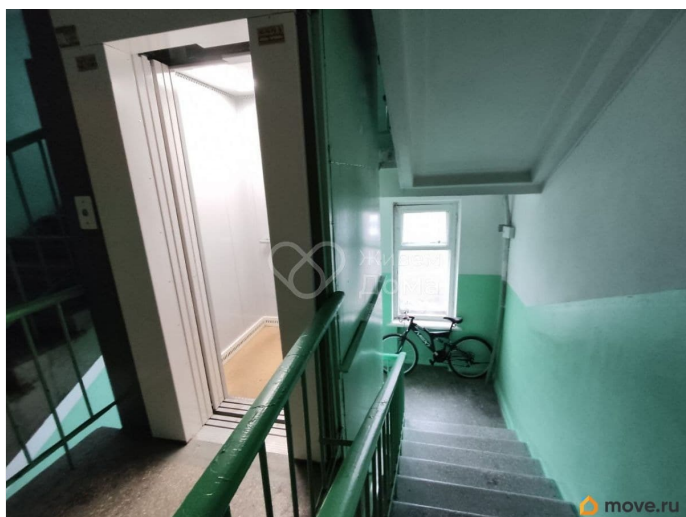
да

возможна ипотека, лифт

Описание

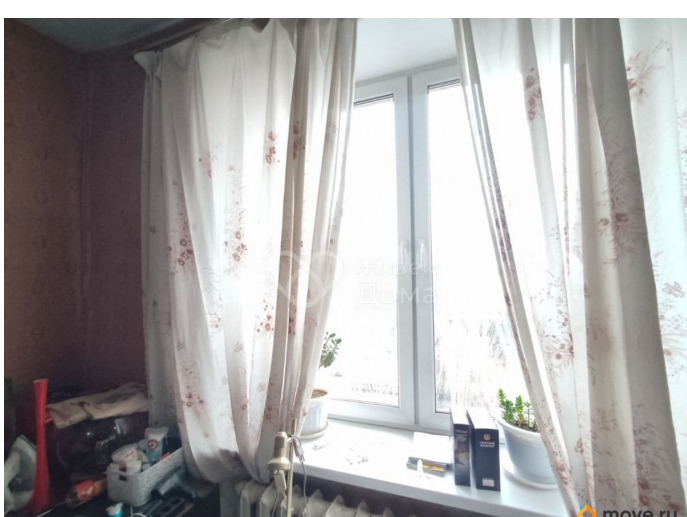
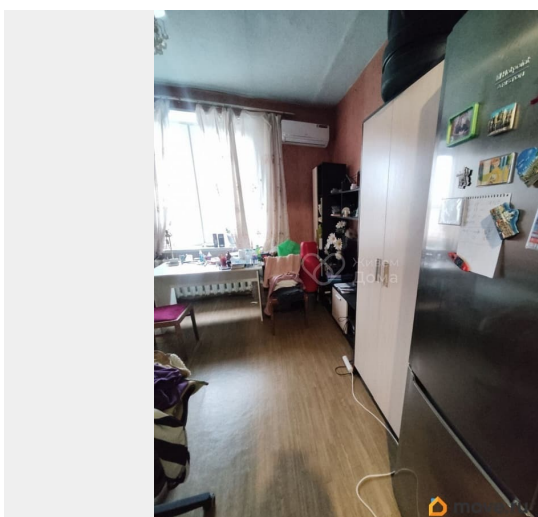
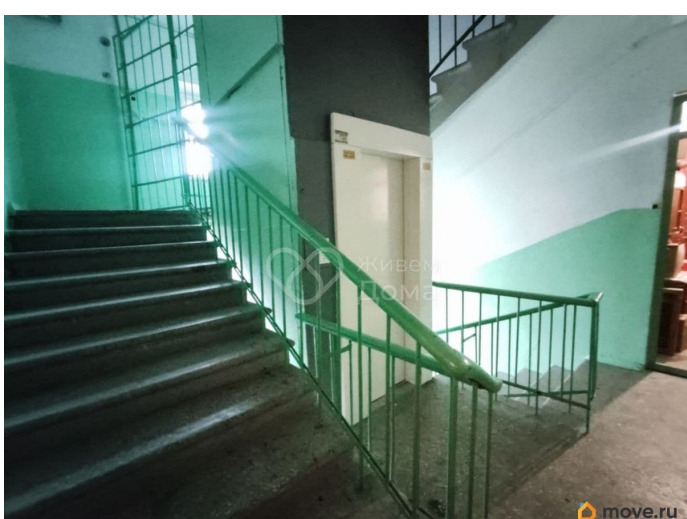
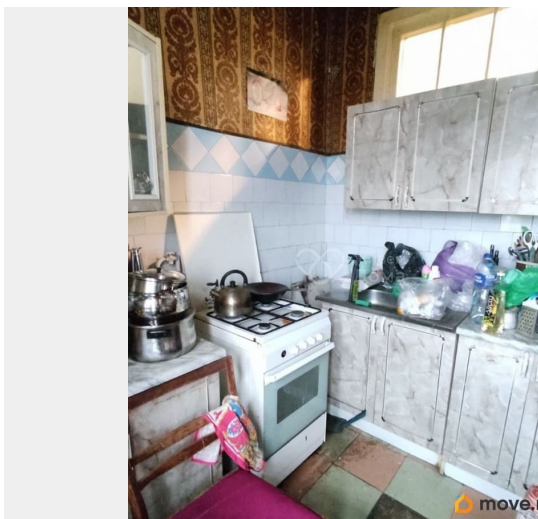
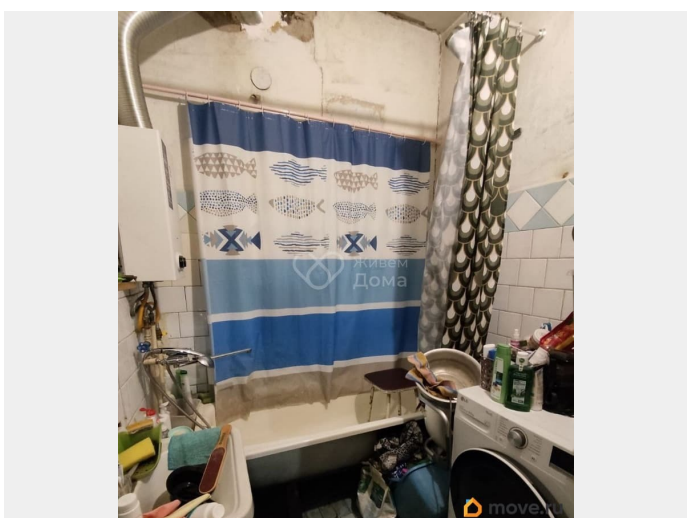
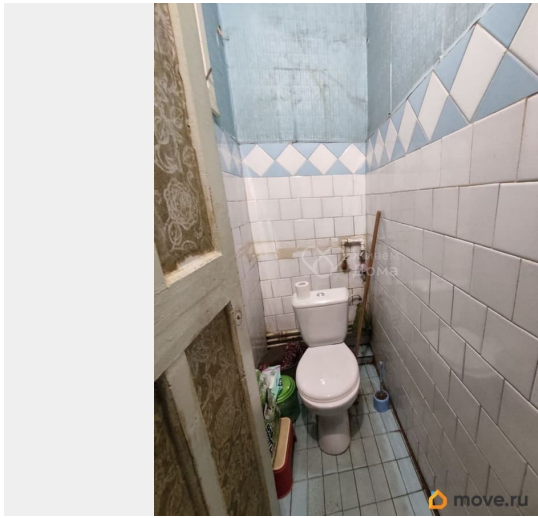
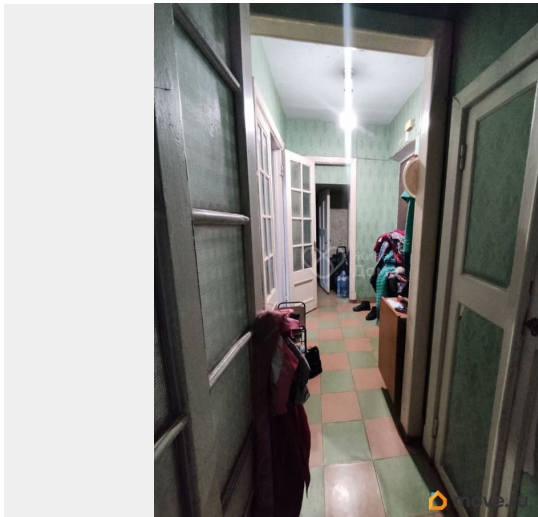
2-к квартира по адресу: им. В.И. Ленина пр-кт, д. 20 в Центральном районе; Сталинская планировка: общая 56.50 / жилая 34.80 / кухня 7.60 Раздельные комнаты: 19.4 + 15.4 метров Пластиковые окна. На полу линолеум, на полу. Есть балкон Квартира не угловая, окна выходят на проспект Ленина с видом на сквер и центральную библиотеку. Преимущество данного объекта недвижимости подчеркивается не только своим расположением и планировкой, но и близостью к различным инфраструктурным объектам. Рядом с домом расположены детский сад №38, Центр развития ребенка №2, Клиническая поликлиника №3, Поликлиника №1, а также Волгоградский государственный театр одного актера, Волгоградский государственный цирк и Волгоградская областная детская филармония. Также в шаговой доступности находятся продуктовые магазины и супермаркеты, что обеспечивает комфортное проживание. Эта квартира является оптимальным вариантом для инвестиций в недвижимость, благодаря своему местоположению, потенциалу для ремонта и близости к различным объектам инфраструктуры. Не упустите возможность

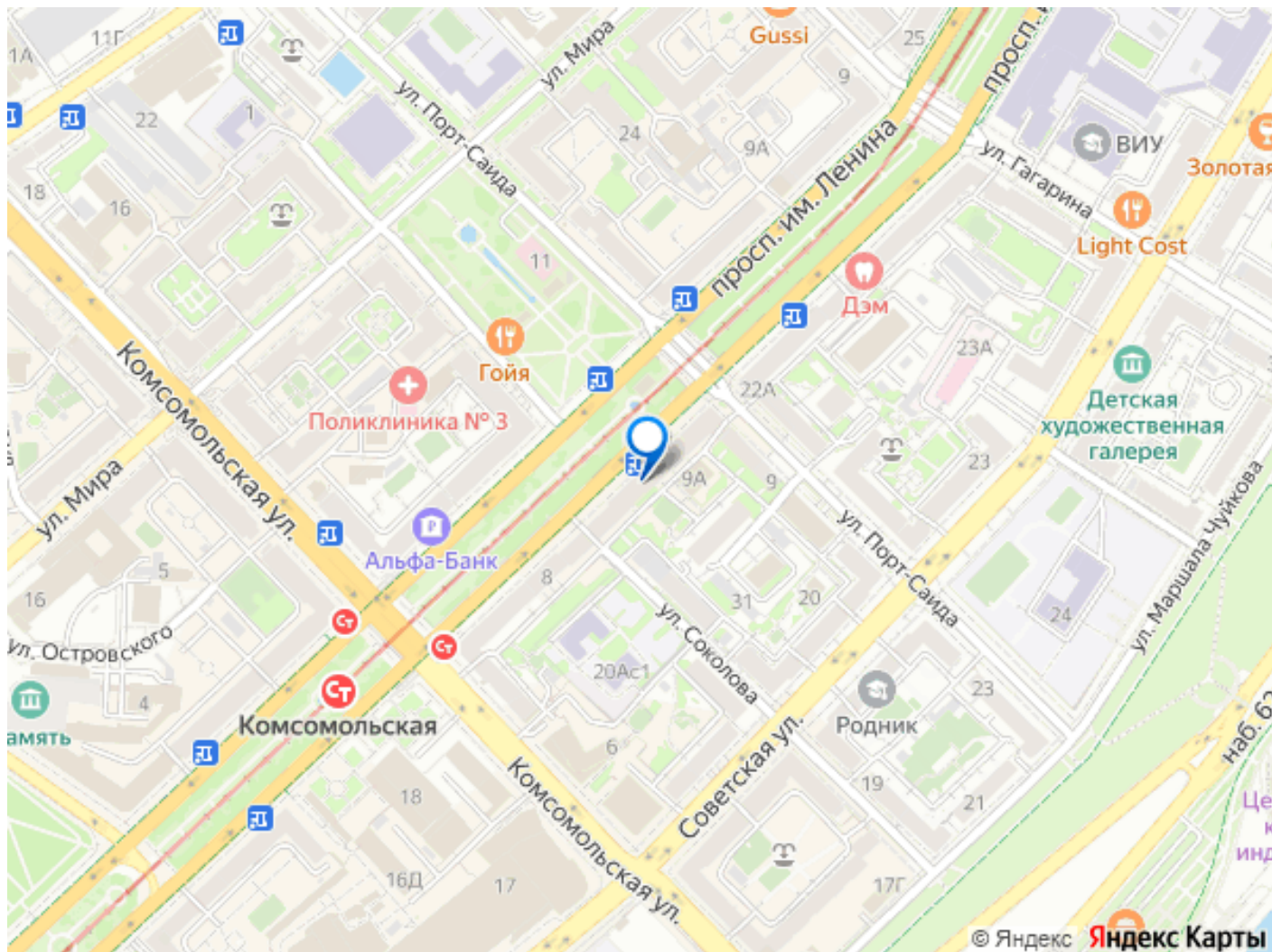
стать обладателем этого уникального жилья,
 которое станет идеальным местом для
 вашего комфортного проживания или
 успешного сдачи в аренду. Условия продажи:
 1 собственник, чистая продажа, подходит
 под ипотеку. Остановка: Проспект Лепнина,
 Порт-Саида, рядом проходят улицы Проспект
 Лепнина, Порт-Саида, Соколова,
 Комсомольская, Советская. Объект №936278



Этаж, литера	Номер по плану здания, комнаты, кухни, коридора и пр.	Назначение частей помещения: жилая комната, кухни и т.п.	общая площадь квартиры	В т.ч. площадь			площадь балкона, террасы и складов (с коэф.)	Высота помещений по вн. обмеру
				квартиры	из нее			
					жилая	подсобная		
1	2	3	4	5	6	7	8	9
7								
	1	коридор	4,1	4,1		4,1		2,95
	2	коридор	1,4	1,4		1,4		-*
	3	шкаф	0,5	0,5		0,5		-*
	4	жилая	19,4	19,4	19,4			-*
	5	жилая	15,4	15,4	15,4			-*
	6	кухня	7,6	7,6		7,6		-*
	7	туалет	1,6	1,6		1,6		-*
	8	ванная	3,4	3,4		3,4		-*
	9	коридор	2,7	2,7		2,7		-*
	10	шкаф	0,4	0,4		0,4		-*
	Итого :		56,5	56,5	34,8	21,7		
	балкон						0,7	







Move.ru - вся недвижимость России