

Создано: 29.07.2025 в 23:35

Обновлено: 16.11.2025 в 10:24

<https://volgograd.move.ru/objects/9286641305>

Собственник

79197916307

Волгоградская область, Волгоград, улица Глазкова, 23

5 700 000 ₽

Волгоградская область, Волгоград, улица Глазкова, 23

Округ

[Волгоград, Центральный район](#)

Квартира

Количество комнат

1

Высота потолков

2.7 м

Жилая площадь

21.6 м²

Площадь кухни

12.5 м²

Общая площадь

41.6 м²

Этаж

8/10

Детали объекта

Тип сделки

Продам

Раздел

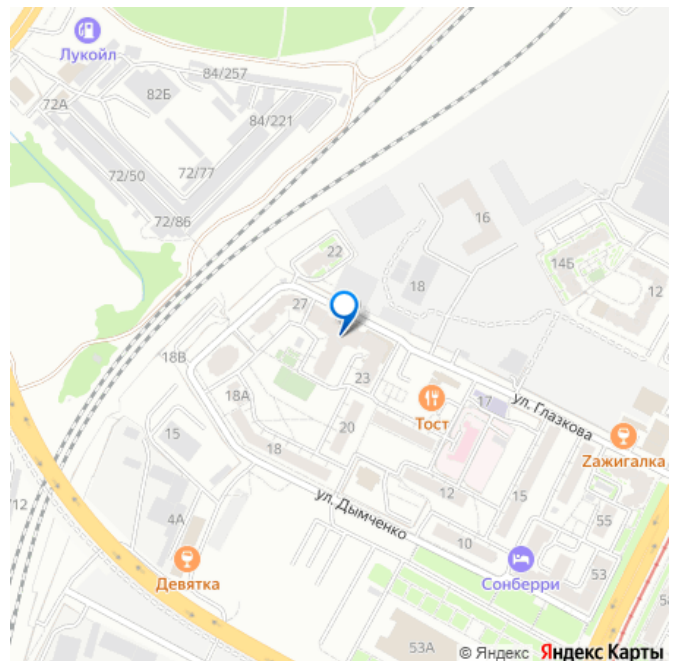
[Квартиры](#)

Тип балкона

лоджия

Тип санузла

для заметок



совмещенный

Вид из окна

во двор

Ремонт

косметический

Квартира в новостройке

да

Год сдачи

2 квартал 2017 г.

Покупка в ипотеку

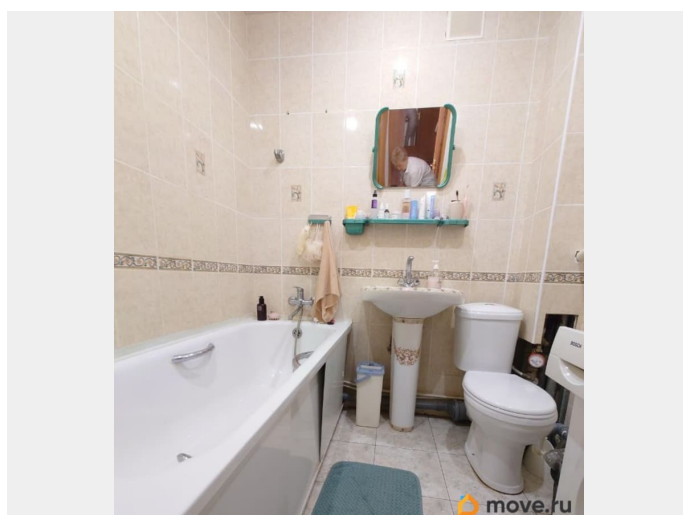
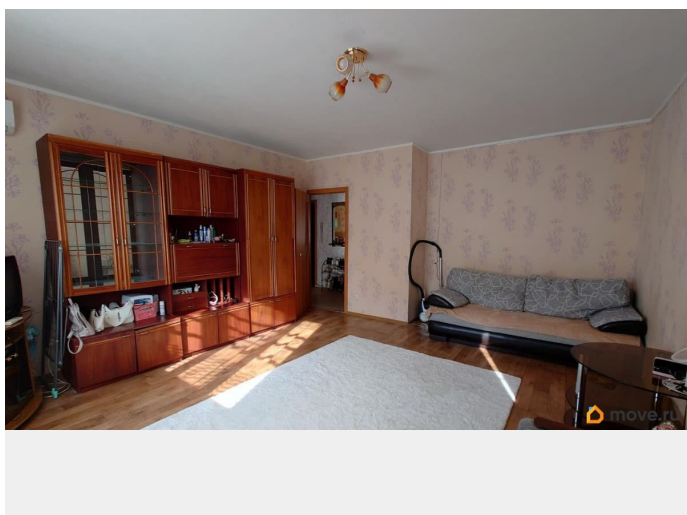
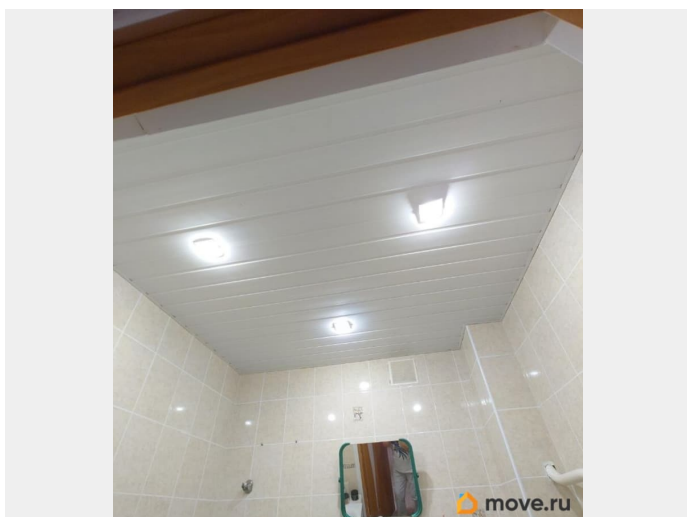
да

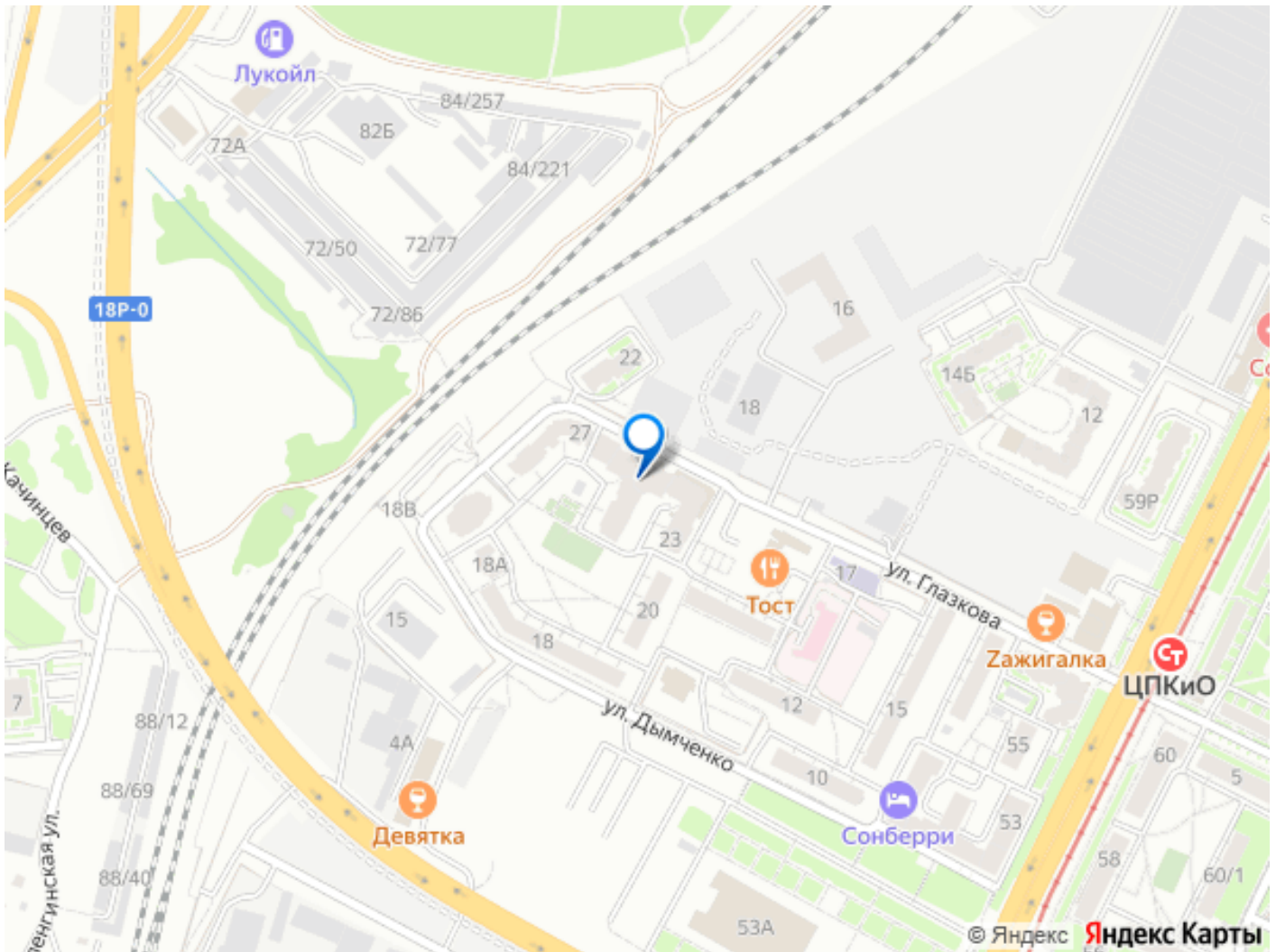
возможна ипотека, лифт, парковка

Описание

Продаётся уютная однокомнатная квартира площадью 41.6 квадратных метров на восьмом этаже десятиэтажного кирпичного дома 2007 года постройки, на улице им. Глазкова, 23. Из окон открывается прекрасный вид на тихий двор, где также имеется парковка для вашего автомобиля. Безопасность жильцов обеспечивается наличием домофона. Квартира имеет косметический ремонт, состояние хорошее, что позволит новым владельцам сразу же заселиться без дополнительных вложений. Важно: в квартире частично остается мебель, - кто планирует купить под сдачу, очень удобно. Санузел совмещённый. Имеется большая лоджия площадью 2,6 кв.м., которую можно обустроить под зону отдыха или зелёный уголок. Расположение жилья особенно удобно для тех, кто ценит комфорт и близость всех необходимых услуг. Рядом находятся такие объекты инфраструктуры, как сетевые магазины, аптеки, школы,

детские сады и др. В доме расположены магазин Пятерочка, салон красоты, стоматологический кабинет, кондитерская, WB и др. Остановки общественного транспорта поблизости. Приглашаю вас оценить все преимущества этой замечательной квартиры лично. Она ждёт своих новых хозяев, готовых создать здесь свой собственный уголок уюта и комфорта





Move.ru - вся недвижимость России