

**Волгоградская область, Волгоград, ул.**

**Слесарная, стр. 2**

**6 592 140 ₺**

Волгоградская область, Волгоград, ул. Слесарная, стр. 2

Улица

[улица Слесарная](#)

## Квартира

Количество комнат

1

Общая площадь

48 м<sup>2</sup>

Этаж

4/7

## Детали объекта

Тип сделки

Продам

Раздел

[Квартиры](#)

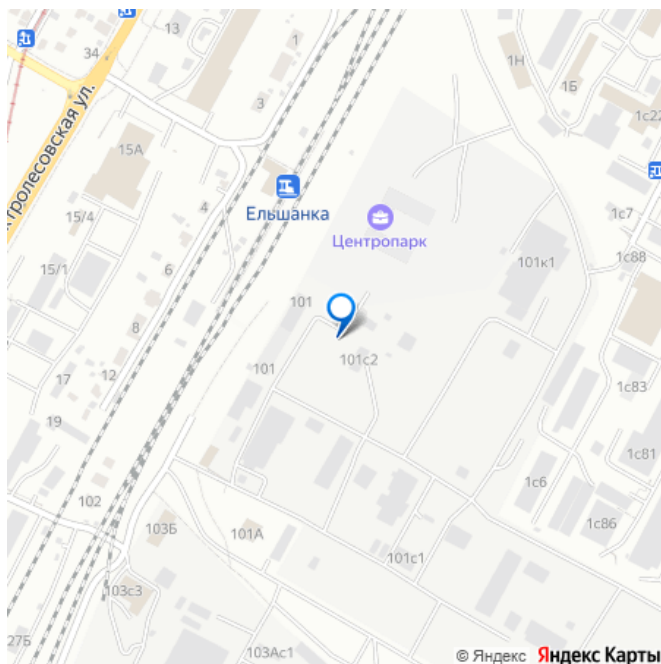
Ремонт

без отделки

Квартира в новостройке

да

для заметок



## Описание

Записывайтесь на просмотр чистовой отделки! В продаже 1-комнатная квартира площадью 48.00 кв. м, расположенная в новом жилом комплексе комфорт-класса

«Центропарк». Комплекс от федерального девелопера «Железно» находится в районе Тулака - географическом центре Волгограда. 15-минутный город Мы создаём мини-город с продуманной организацией для комфортной и счастливой жизни. До 10% площадей — это кафе, магазины и другие сервисы в шаговой доступности. Развитая социальная, пешеходная и транспортная инфраструктура сделает пребывание в жилом квартале максимально удобным. А главные точки притяжения — просторная площадь и парк (сердце проекта) — станут излюбленными местами жителей и гостей. Архитектура в гармонии с природой

Главная идея концепции — это синергия архитектуры и природы. Здесь рождается новая философия городской жизни, а человек идёт рука об руку с природой. Дома органично вписываются в «зелёную реку» парка, а переменная этажность создаёт уникальный, динамичный облик застройки. Пластикой и цветовым оформлением фасадов передаётся легкость и свежесть. Яркие акценты придают домам индивидуальность и подчеркивают их современный облик. На фасадах разместятся открытые террасы и глубокие лоджии.

Корзины для кондиционеров совмещены с лотками для высадки растений, что позволяет внести живую зелень в облик домов. Дизайнерские подъезды

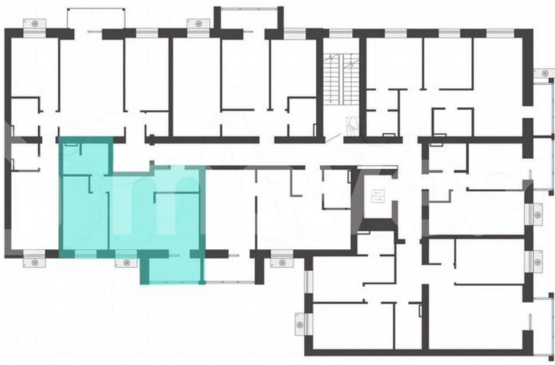
Входные группы Центропарка продолжают тему природы: дерево и вода создают живую атмосферу, а кондиционеры обеспечивают комфорт круглый год

Дома ручной работы

Здания, сотканые вручную: каждый кирпич — вклад мастера, каждый шов — след заботы, а весь дом — живое воплощение комфорта, надёжности и уюта. Кирпич долговечен и экологичен. Он не теряет своих свойств со временем, не боится ни жары, ни

морозов и десятилетиями сохраняет прочность. Такие дома не требуют лишнего ухода и всегда востребованы — это надёжная инвестиция. Двор-парк В Центропарке двory созданы не как отдельные пространства, а как естественное продолжение зелёного мира комплекса. Здесь преобладает зелень: газоны, деревья, кустарники и цветники формируют атмосферу настоящего парка, где приятно гулять, отдыхать и встречаться с соседями. Границы между двором и линейным парком словно растворяются — пространства плавно перетекают одно в другое. Такой подход создаёт ощущение свободы, гармонии и единства с природой, делая каждый двор уютным, открытым и живым.





Лоджия 4.73  
Кухня-гостиная 20.81  
Спальня 11.75  
Прихожая 4.00  
Коридор 4.00  
Санузел 5.57

комнат	этаж	площадь, м <sup>2</sup>
1+	4	48.0

Чистовая отделка  
вживую!  
Записывайтесь на просмотр!

**Центро  
парк**

