

Создано: 07.11.2025 в 01:46

Обновлено: 15.12.2025 в 16:36

Волгоградская область, Волгоград,  
Баррикадная улица, 1

**6 600 000 ₽**

Волгоградская область, Волгоград, Баррикадная улица, 1

Округ

[Волгоград, Ворошиловский район](#)

Улица

[улица Баррикадная](#)

## Квартира

Количество комнат

2

Высота потолков

2.6 м

Жилая площадь

24.3 м<sup>2</sup>

Площадь кухни

3.1 м<sup>2</sup>

Общая площадь

36.7 м<sup>2</sup>

Этаж

5/10

## Детали объекта

Тип сделки

Продам

Раздел

[Квартиры](#)

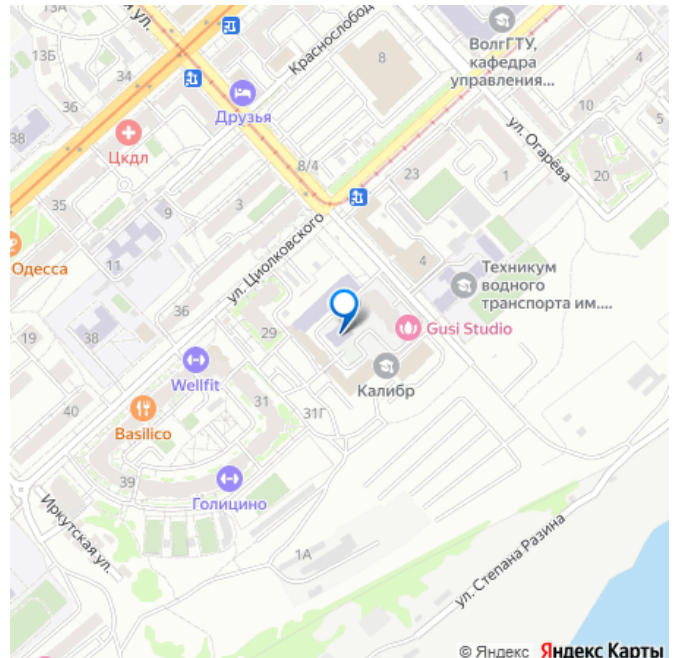
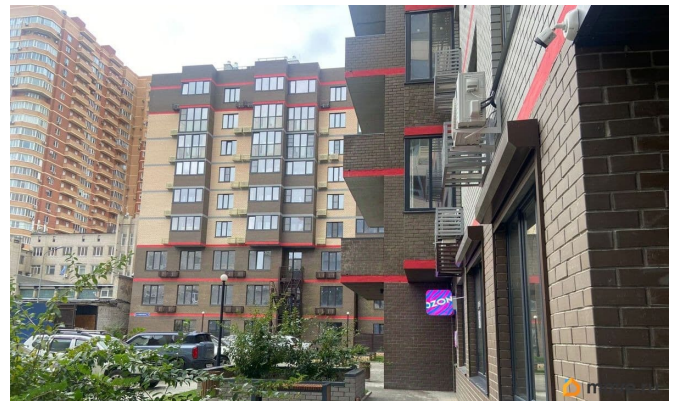
Тип балкона

<https://volgograd.move.ru/objects/9286375207>

Партнер Недвижимость, Партнер  
Недвижимость

**79186272859**

для заметок



балкон

Тип санузла

совмещенный

Вид из окна

во двор

Ремонт

без ремонта

Квартира в новостройке

да

Год сдачи

2 квартал 2024 г.

Покупка в ипотеку

да

возможна ипотека, лифт, парковка

## Описание

2-к квартира по адресу: Баррикадная ул, д. 1 в ЖК «Клубный дом Академический» в Ворошиловском районе; Улучшенная планировка: общая 36.70 / жилая 24.32 / кухня 3.07 Раздельные комнаты: 12.61 + 11.71 метров Пластиковые окна. Есть балкон.

СВОБОДНАЯ ПЛАНИРОВКА позволяет разделить пространство на гостевую и приватную зоны. Несущих межкомнатных перегородок нет - корректируйте планировку по Вашим личным предпочтениям! О ЖК «Клубный дом Академический»: \_\_

Монолитно-кирпичное здание с фасадом из тёмно-коричневого кирпича и контрастными белыми швами элегантно и современно.

—подземный паркинг для Вашего авто

—Входные группы оснащены

видеодомофонами, а кладовые

соответствуют требованиям безопасности.

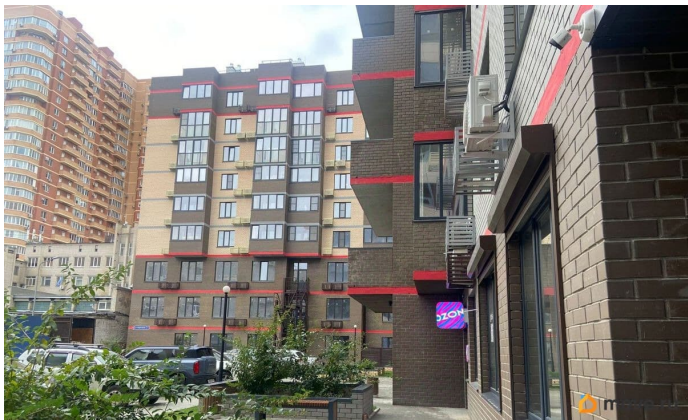
Дом оборудован высокоскоростными

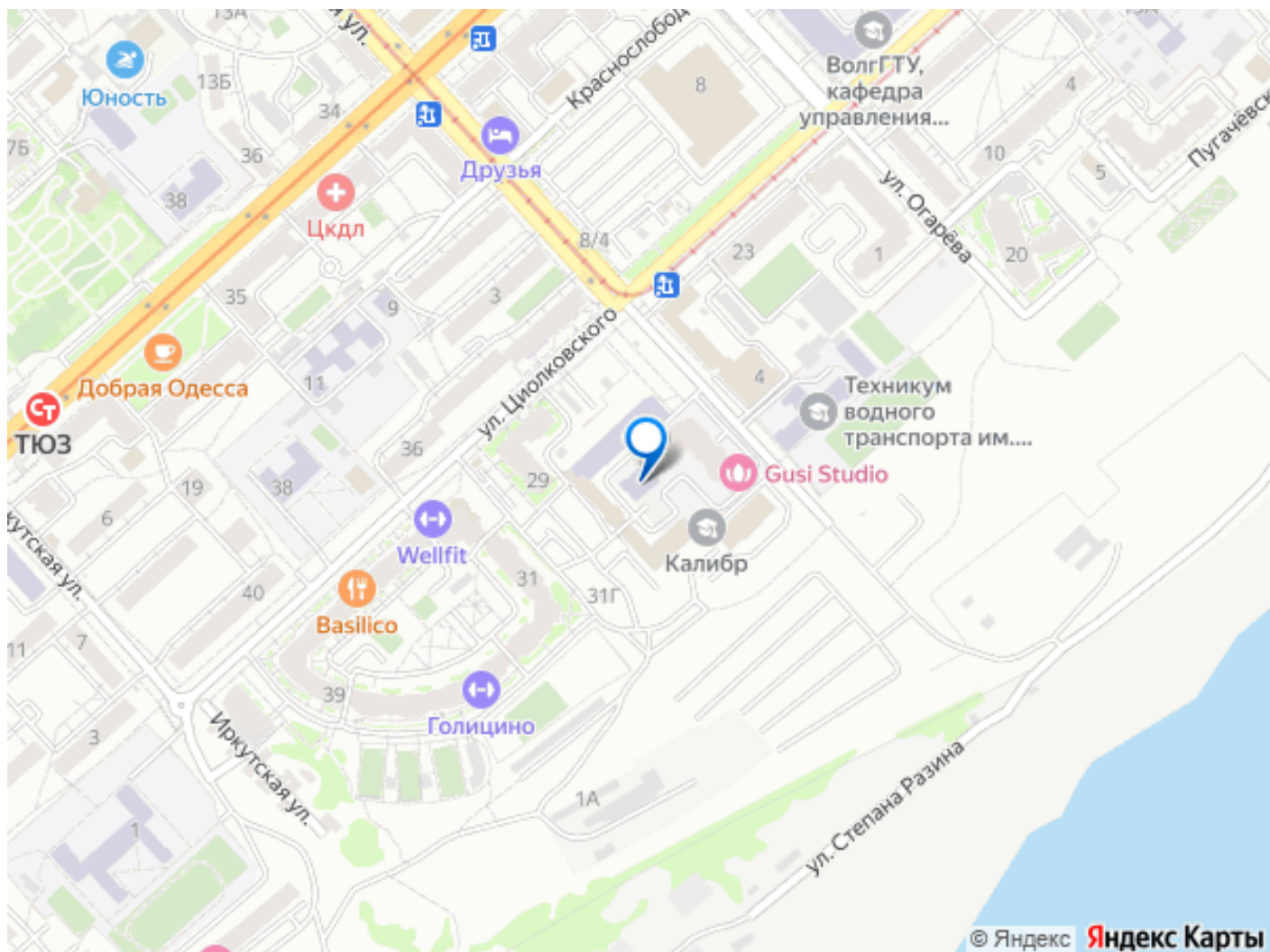
лифтами, включая грузовой.

**МЕСТОПОЛОЖЕНИЕ:** престижный район, рядом Ворошиловский Торговый Центр, парк Саши Филиппова, рынок, строится набережная. Большое количество заведений на любой вкус и цвет, театры, бизнес-центры.

В шаговой доступности находятся детские сады, школы, медицинские учреждения, фитнес-клубы, кинотеатр. Планировка территории включает создание парковой зоны с выходом к набережной. досуг на любой вкус! До центра 5 минут- Вам понравится это место! В шаговой доступности находятся детские сады, школы, медицинские учреждения, фитнес-клубы, кинотеатр. Планировка территории включает создание парковой зоны с выходом к набережной. **ИНФРАСТРУКТУРА:** у дома сетевые магазины, детские, спортивно-оздоровительные и медицинские учреждения. Прекрасная транспортная доступность: в 3-х минутах ходьбы остановка городского транспорта «ТЮЗ», «Профсоюзная»- маршрутки, автобусы, трамвай, обеспечивающих связь со всеми районами города. Квартира не угловая, окна выходят в закрытый зеленый двор с парковкой и детской площадкой **Условия продажи:** 1 собственник, чистая продажа, подходит под ипотеку. Остановка: ТЮЗ и Профсоюзная, Рабоче-Крестьянская, Циолковского, Ворошиловский Торговый центр. Рядом проходят улицы Рабоче-Крестьянская, Циолковского **Объект 917246**







Move.ru - вся недвижимость России