

Создано: 07.05.2025 в 16:50

Обновлено: 13.12.2025 в 11:03

Волгоградская область, Волгоград, улица
Генерала Шумилова, 33

3 100 000 ₽

Волгоградская область, Волгоград, улица Генерала
Шумилова, 33

Округ

[Волгоград, Кировский район](#)

Квартира

Количество комнат

2

Высота потолков

2.55 м

Жилая площадь

28.4 м²

Площадь кухни

6.1 м²

Общая площадь

41.1 м²

Этаж

4/5

Детали объекта

Тип сделки

Продам

Раздел

[Квартиры](#)

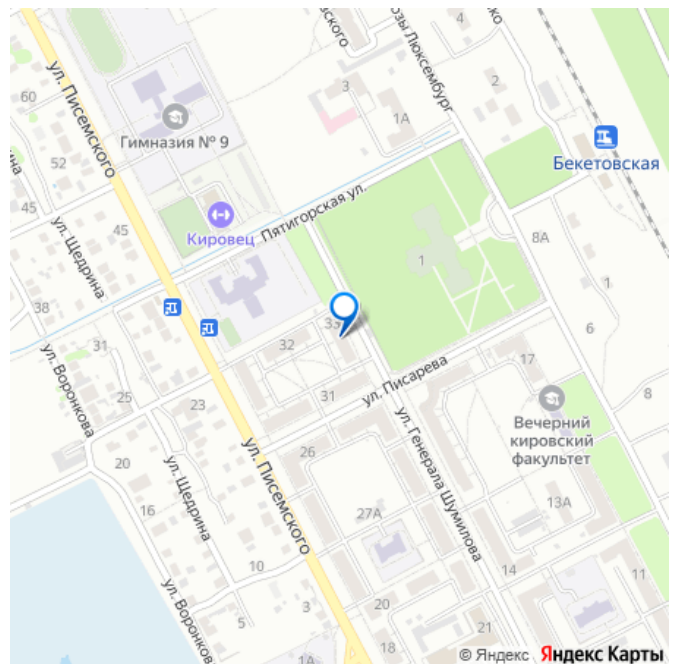
Тип балкона

балкон

<https://volgograd.move.ru/objects/9285949974>

Алексей Сергеевич, Адресат
79019393430

для заметок



Тип санузла

совмещенный

Ремонт

косметический

лифт

Описание

Двухкомнатная квартира в кирпичном доме, расположенная в на 4 этаже пятиэтажного дома. Объект находится в тихом и уютном районе Кировского района, в шаговой доступности от улиц Писемского, Тополевая и Воронкова. Транспортная доступность: - Остановка общественного транспорта «9-я гимназия» в непосредственной близости.

Площади: - Общая площадь: 41.1 м² - Жилая площадь: 28.4 м² - Кухня: 6.1 м² Особенности квартиры: - Просторный балкон с остеклением. - Совмещенный санузел с полотенцесушителем. - Пластиковые окна. - Напольное покрытие — линолеум. - Межкомнатные двери современного дизайна. - Натяжные потолки с точечным освещением. - Полная замена инженерных систем: - Новые радиаторы отопления и трубы. - Современная медная электропроводка. - Водяная разводка из полипропилена. - Заменены канализационный и водяной стояки. - Новая газовая колонка. - Установлен счетчик электроэнергии. - Вместительная кладовая для хранения. Дополнительные преимущества: - В подарок новому владельцу остается кухонный гарнитур.

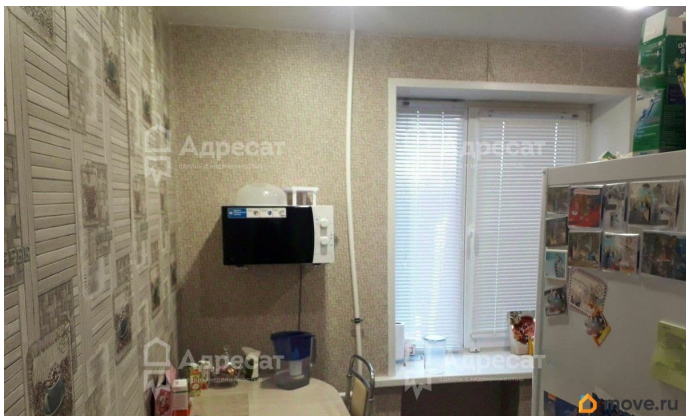
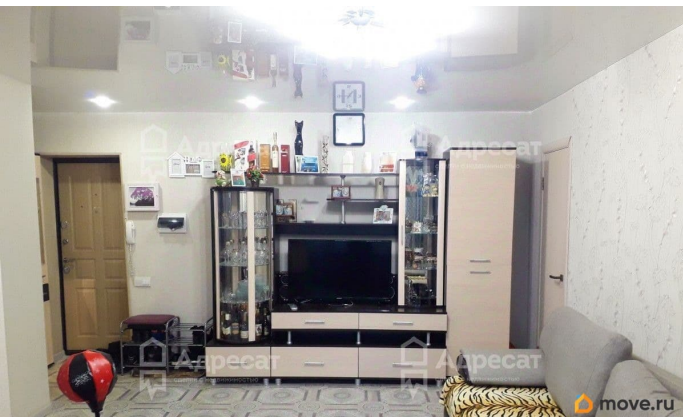
Инфраструктура: - Благоустроенный двор с детской площадкой и парковочной зоной. - В шаговой доступности: - Гимназия, детские сады. - Аптеки, поликлиники (детская и взрослая), стоматология. - Остановки общественного транспорта. - Сетевые

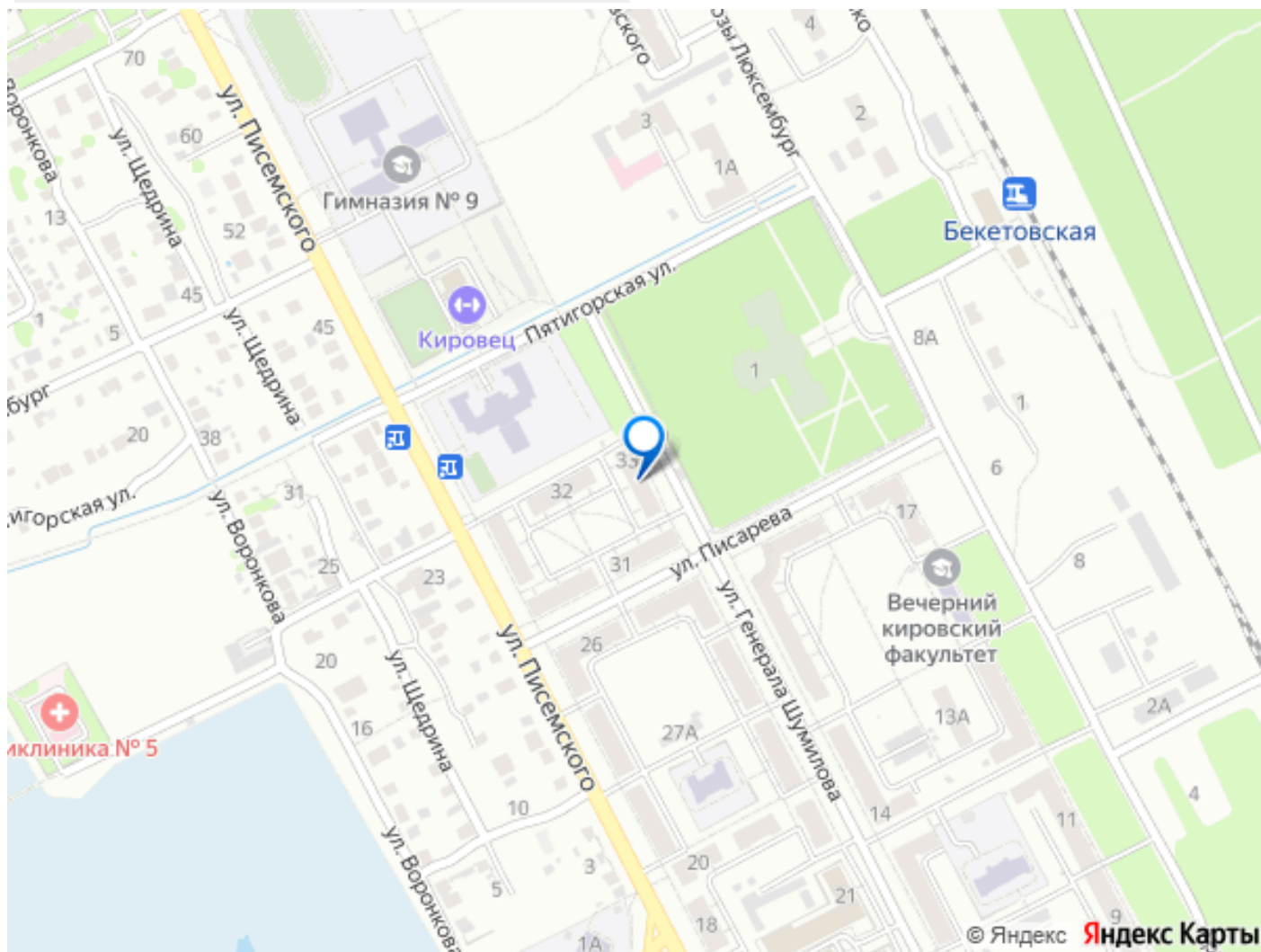
Hand-drawn floor plan of a house with dimensions and area calculations. The plan shows a main rectangular area with a smaller section on the right and a small square extension at the bottom right. Dimensions are given in meters (м).

Dimensions and Area Calculations:

- Top horizontal dimensions: 3.23, 2.38, 2.24, 2.59
- Left vertical dimensions: 4.43, 3.63
- Right vertical dimensions: 4.35, 2.70, 2.30, 1.60
- Bottom horizontal dimensions: 1.10, 1.01, 2.30, 1.88
- Area calculations:
 - Top left: $\frac{1}{10.50}$
 - Top middle: $\frac{2}{17.90}$
 - Bottom middle: $H = 2.60$
 - Bottom right: $\frac{4}{3.30}$

The plan includes several windows and doors, indicated by simple line drawings. A watermark "Адресат" is visible across the plan.





Move.ru - вся недвижимость России