

Создано: 03.12.2025 в 16:19

Обновлено: 03.12.2025 в 16:46

**Волгоградская область, Волгоград,
Российская улица, 16**

3 450 000 ₽

Волгоградская область, Волгоград, Российская улица, 16

Округ

[Волгоград, Красноармейский район](#)

Улица

[улица Российская](#)

Квартира

Количество комнат

2

Высота потолков

2.6 м

Жилая площадь

29.5 м²

Площадь кухни

6 м²

Общая площадь

45.7 м²

Этаж

5/5

Детали объекта

Тип сделки

Продам

Раздел

[Квартиры](#)

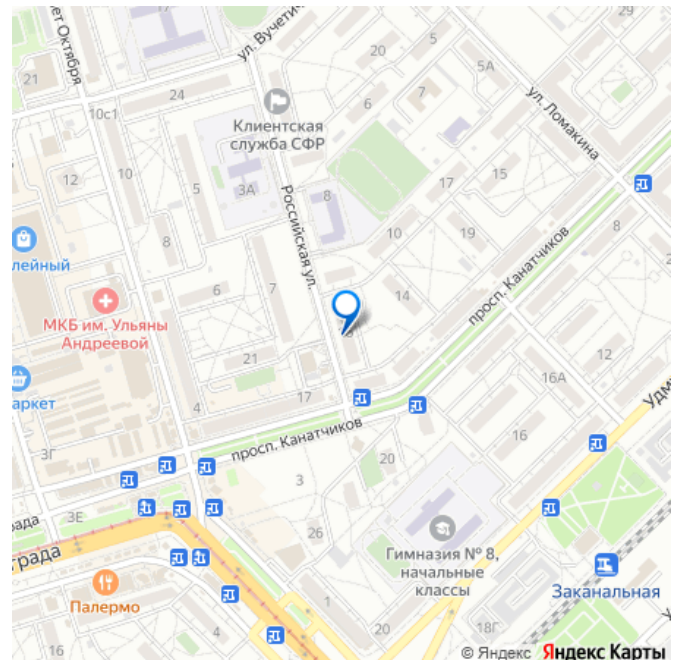
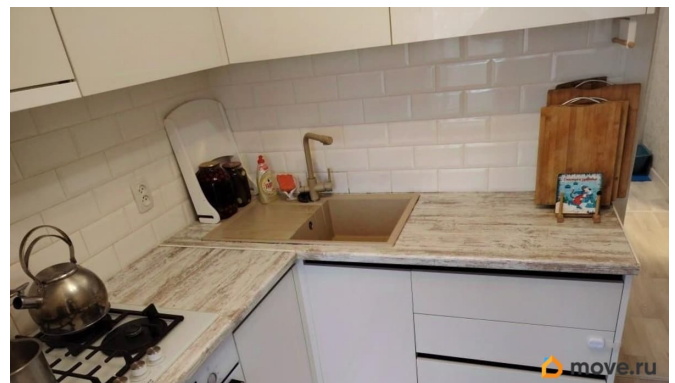
Тип балкона

<https://volgograd.move.ru/objects/9287212039>

**Дмитрий Владимирович Осадчий,
КОНТИНЕНТ**

79385426929

для заметок



балкон

Тип санузла

совмещенный

Вид из окна

на улицу

Ремонт

евро

Покупка в ипотеку

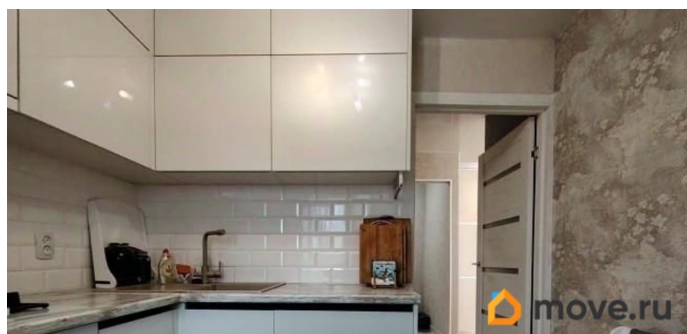
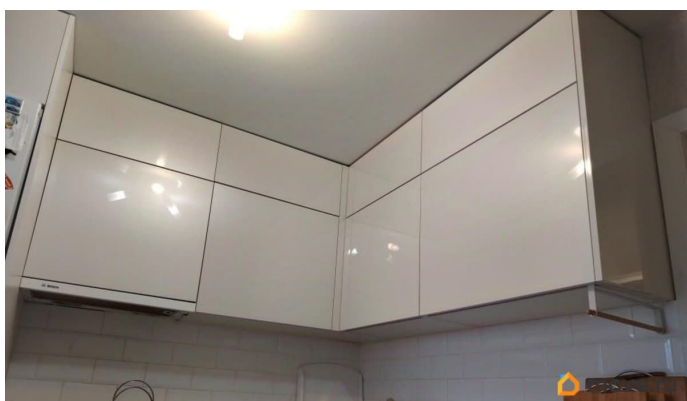
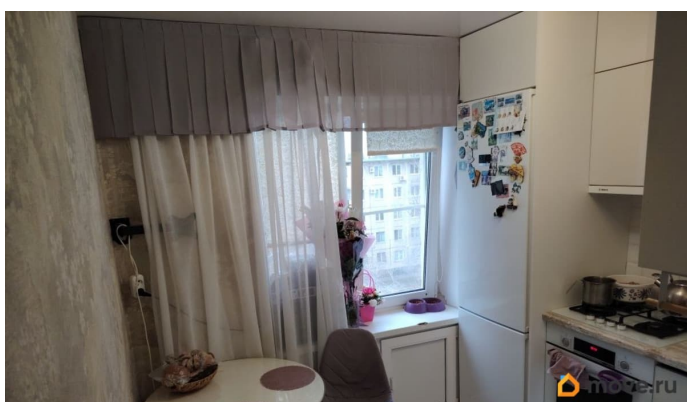
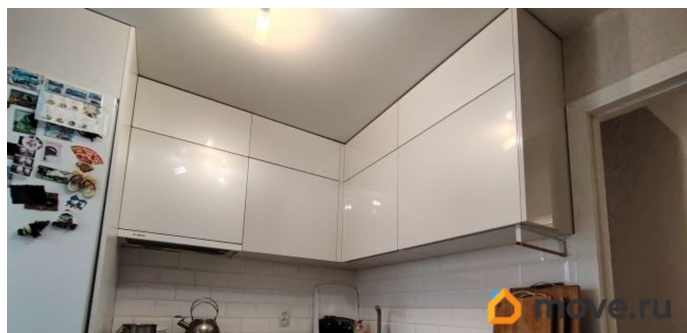
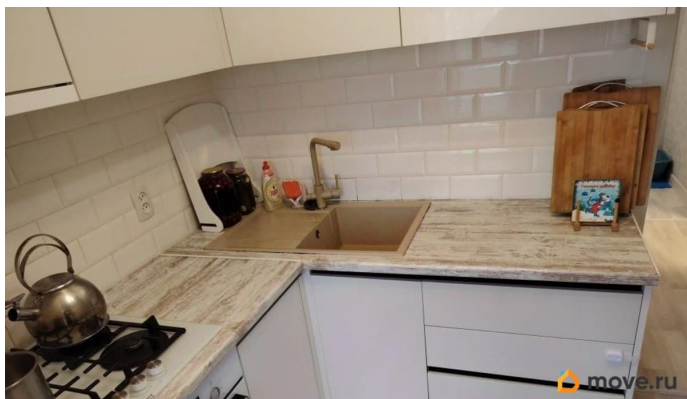
да

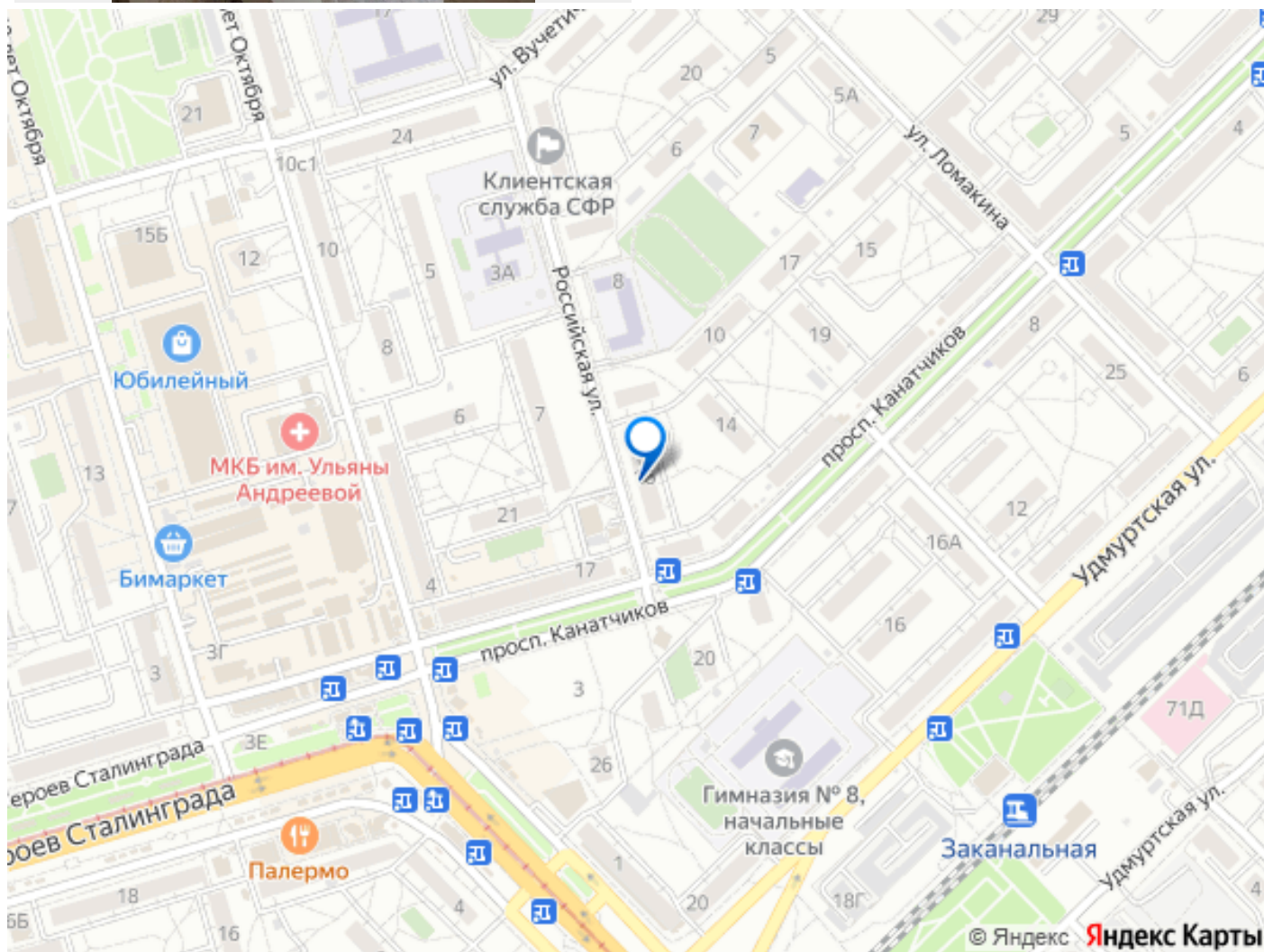
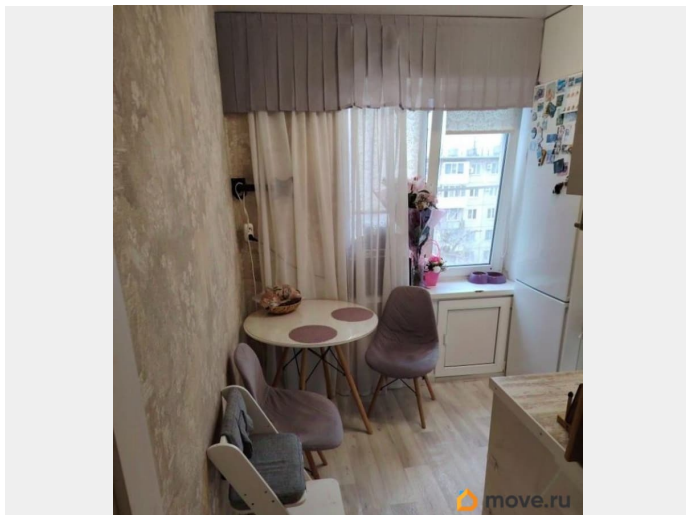
возможна ипотека, лифт, парковка

Описание

К продаже 2 -х комнатная квартира в кирпичном доме 5/5, балкон, 45.7/29,5/6 м2 по адресу: Волгоград, Красноармейский район, ул. Российская 16 (остановка: комплекс «Юбилейный»). Квартира в отличном жилом состоянии, чистая и ухоженная, не угловая, вид на улицу . Окна ПВХ, все коммуникации в отличном состоянии: поменяны трубы, радиаторы отопления, сан/техника, установлены счетчики на воду, потолки натяжные, пол ламинат, современные двери. Полностью заменена электропроводка со всей электрикой на медную, внутри квартиры установлен электрощит с распределением слабо/точек и силовых линий, выведены отдельно автоматы на розетки, свет, и сплит/систему и диф/автоматы (УЗО) на технику. При продаже останется кухонный гарнитур, встроенный шкаф/купе в зале, 2 сплит/системы. Развита инфраструктура, в шаговой доступности школа, дет/садик, ДЮЦ, рынок, сетевые и частные магазины, остановки общественного транспорта в любую точку города. Соседние ул. проспект Героев Сталинграда, Канатчиков, 50 лет

Октябрь, Фадеева, Вучетича. Подходит под
покупку в ипотеку с использованием средств
материнского капитала. Чистая продажа.





Move.ru - вся недвижимость России