

Создано: 13.01.2026 в 10:44

Обновлено: 27.01.2026 в 12:28

Волгоградская область, Волгоград, улица имени Хорошева, 12А

7 700 000 ₽

Волгоградская область, Волгоград, улица имени Хорошева, 12А

Округ

[Волгоград, Дзержинский район](#)

Квартира

Количество комнат

2

Высота потолков

2.7 м

Жилая площадь

29.8 м²

Площадь кухни

9.7 м²

Общая площадь

53 м²

Этаж

9/12

Детали объекта

Тип сделки

Продам

Раздел

[Квартиры](#)

Тип балкона

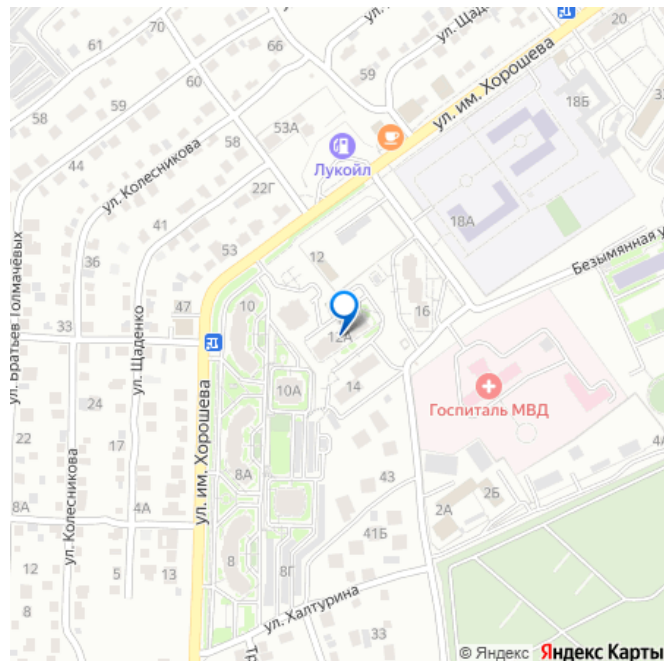
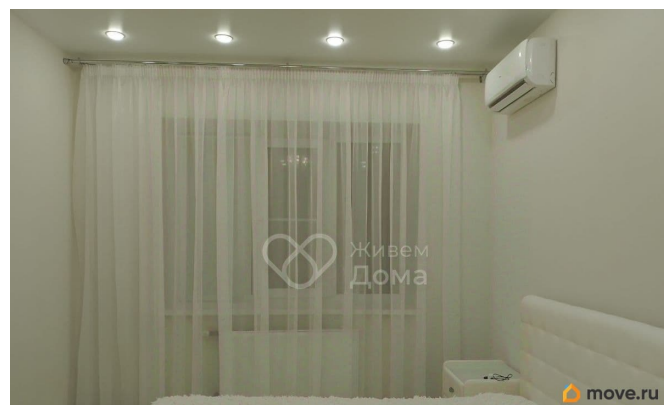
лоджия

<https://volgograd.move.ru/objects/9287973234>

Центр недвижимости Живем Дома, Живем Дома

79898127565

для заметок



Тип санузла

совмещенный

Вид из окна

во двор

Ремонт

евро

Квартира в новостройке

да

Покупка в ипотеку

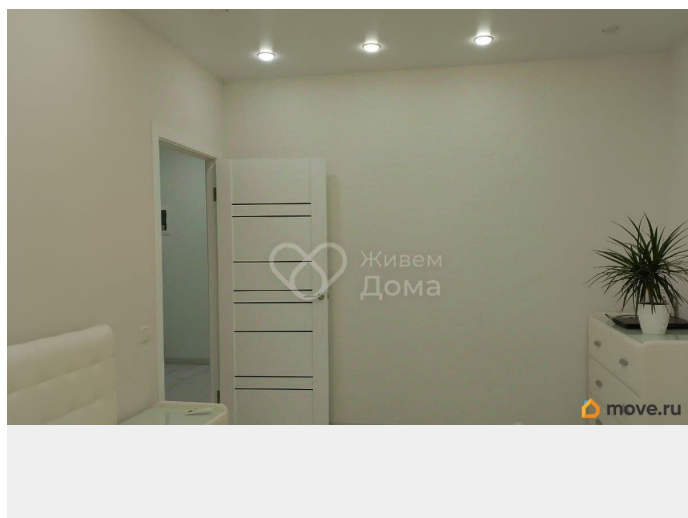
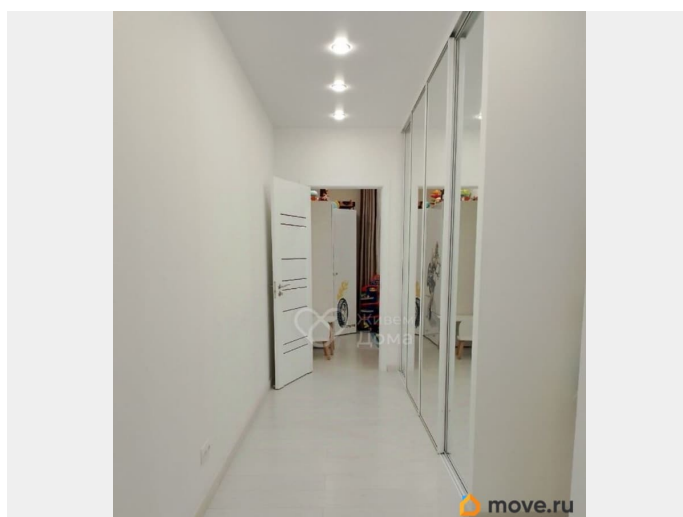
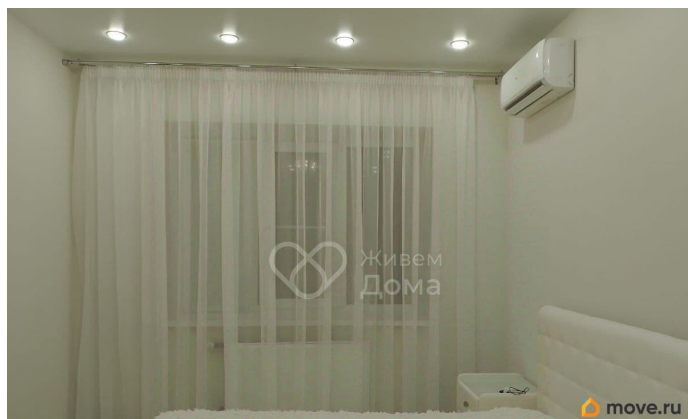
да

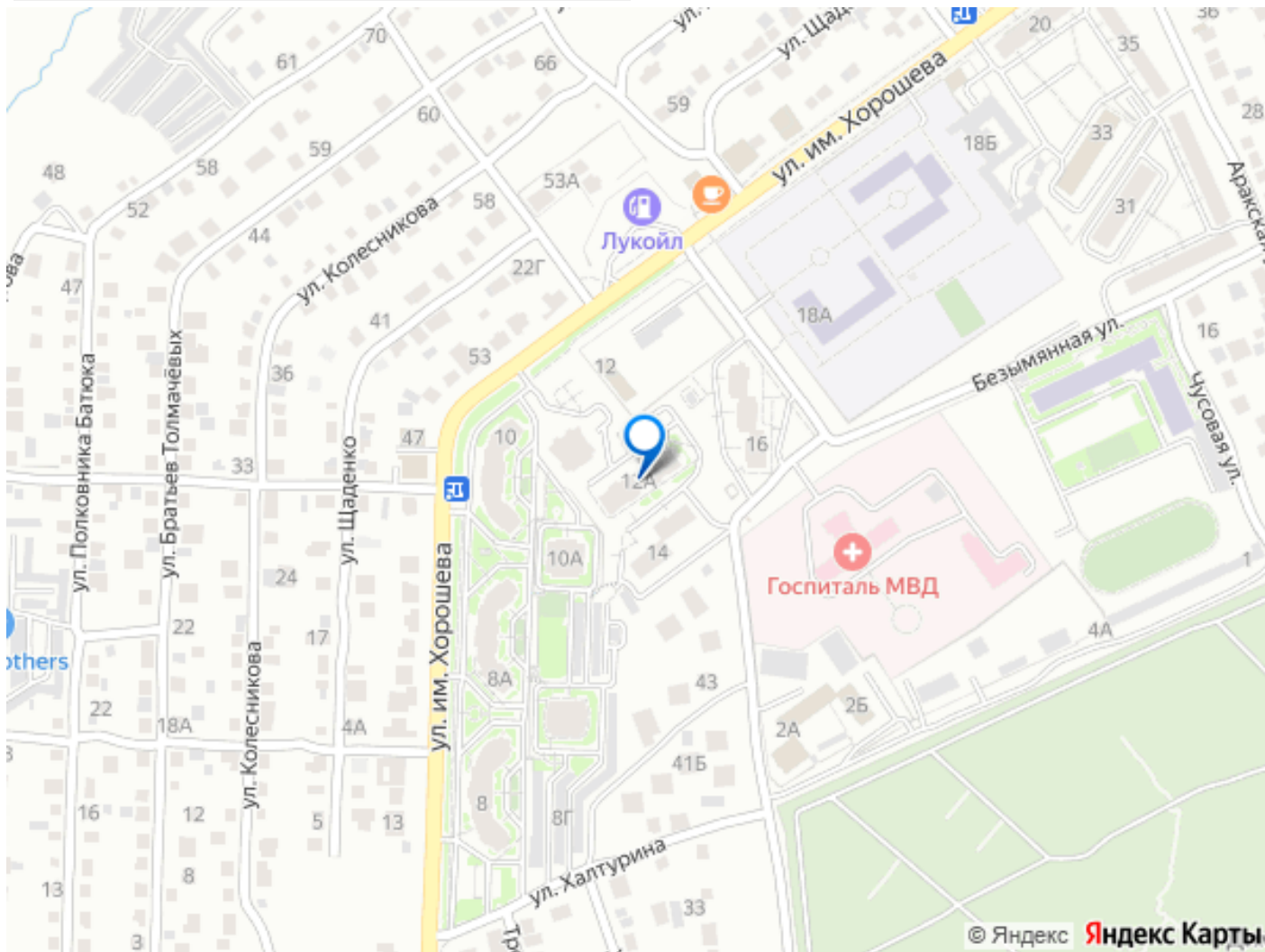
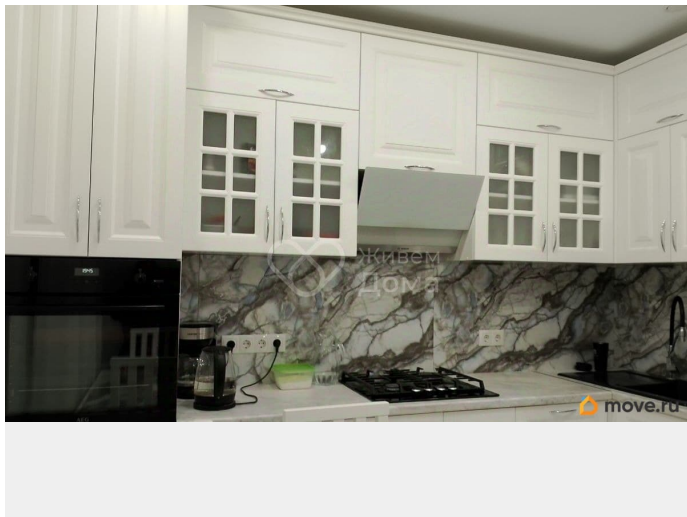
возможна ипотека, лифт, парковка

Описание

2-к квартира по адресу: им. Хорошева ул, д. 12А в Дзержинском районе; Элитная планировка: общая 53.00 / жилая 29.80 / кухня 9.70 Раздельные комнаты: 15.8 + 14 метров Квартира в идеальном состоянии, выполнен ремонт из качественных, современных отделочных материалов. Натяжные потолки. Пластиковые окна. На полу ламинат. Установлены современные межкомнатные двери. Есть застекленная пластиком лоджия. Дом сдан в 2020 году. В доме своя котельная, парковка со шлагбаумом, видеонаблюдение, 2 лифта (пассажирский и грузовой), система противопожарной безопасности. Отопление дома производится силами индивидуальной котельной, примыкающей к зданию. Для жителей дома предусмотрено большое количество парковочных мест на прилегающей территории за шлагбаумом. Для обеспечения безопасности жильцов дома в подъездах и лифтах ведется видеонаблюдение, входные двери подъездов оборудованы видеодомофонами. В шаговой

доступности остановка, сетевые магазины, аптеки. Квартира разносторонняя, окна выходят во двор. Условия продажи: подходит под ипотеку. Остановка: Хорошева, Госпиталь МВД, Ивушка, рядом проходят улицы Аракская, Щаденко, Безымянная
Объект 854923





Move.ru - вся недвижимость России