

🕒 Создано: 03.06.2025 в 16:00

🔄 Обновлено: 05.01.2026 в 02:55

**Волгоградская область, Волгоград, улица
Степана Разина, 25/1**

10 603 600 ₹

Волгоградская область, Волгоград, улица Степана Разина,
25/1

Округ

[Волгоград, Ворошиловский район](#)

Квартира

Количество комнат

2

Высота потолков

2.7 м

Жилая площадь

22.5 м²

Площадь кухни

16 м²

Общая площадь

54.1 м²

Этаж

15/17

Детали объекта

Тип сделки

Продам

Раздел

[Квартиры](#)

Тип балкона

лоджия

<https://volgograd.move.ru/objects/9285950523>

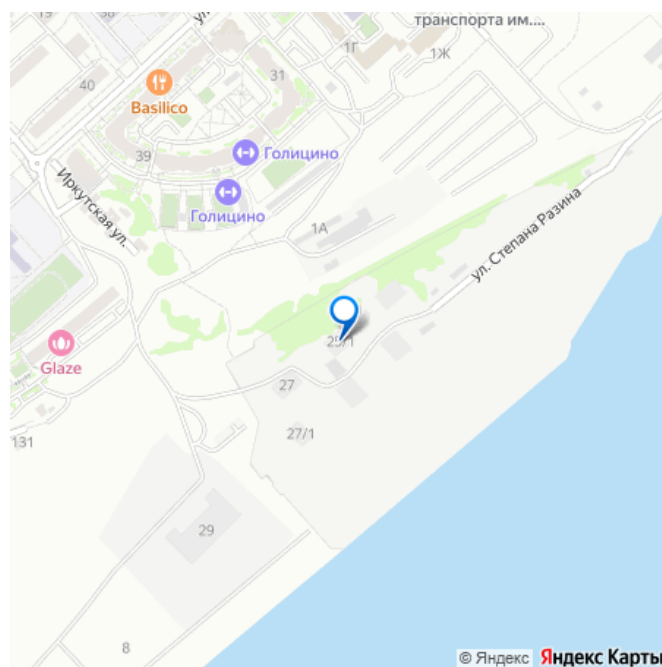
**А Бутик Недвижимости, А Бутик
Недвижимости**

79942583982

для заметок



 move.ru



© Яндекс Яндекс Карты

Тип санузла

два

Ремонт

без отделки

Квартира в новостройке

да

Год сдачи

4 квартал 2025 г.

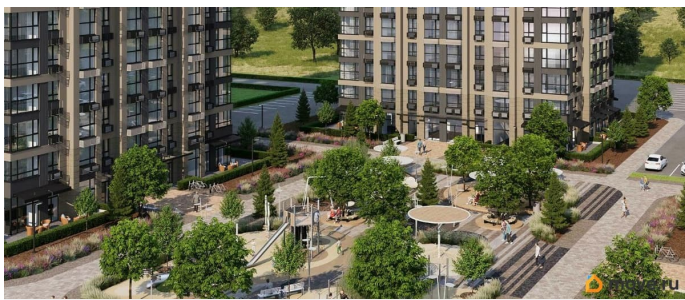
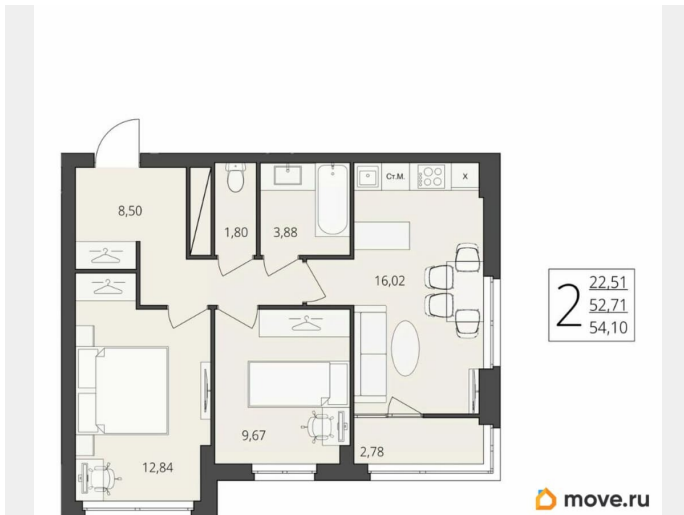
лифт

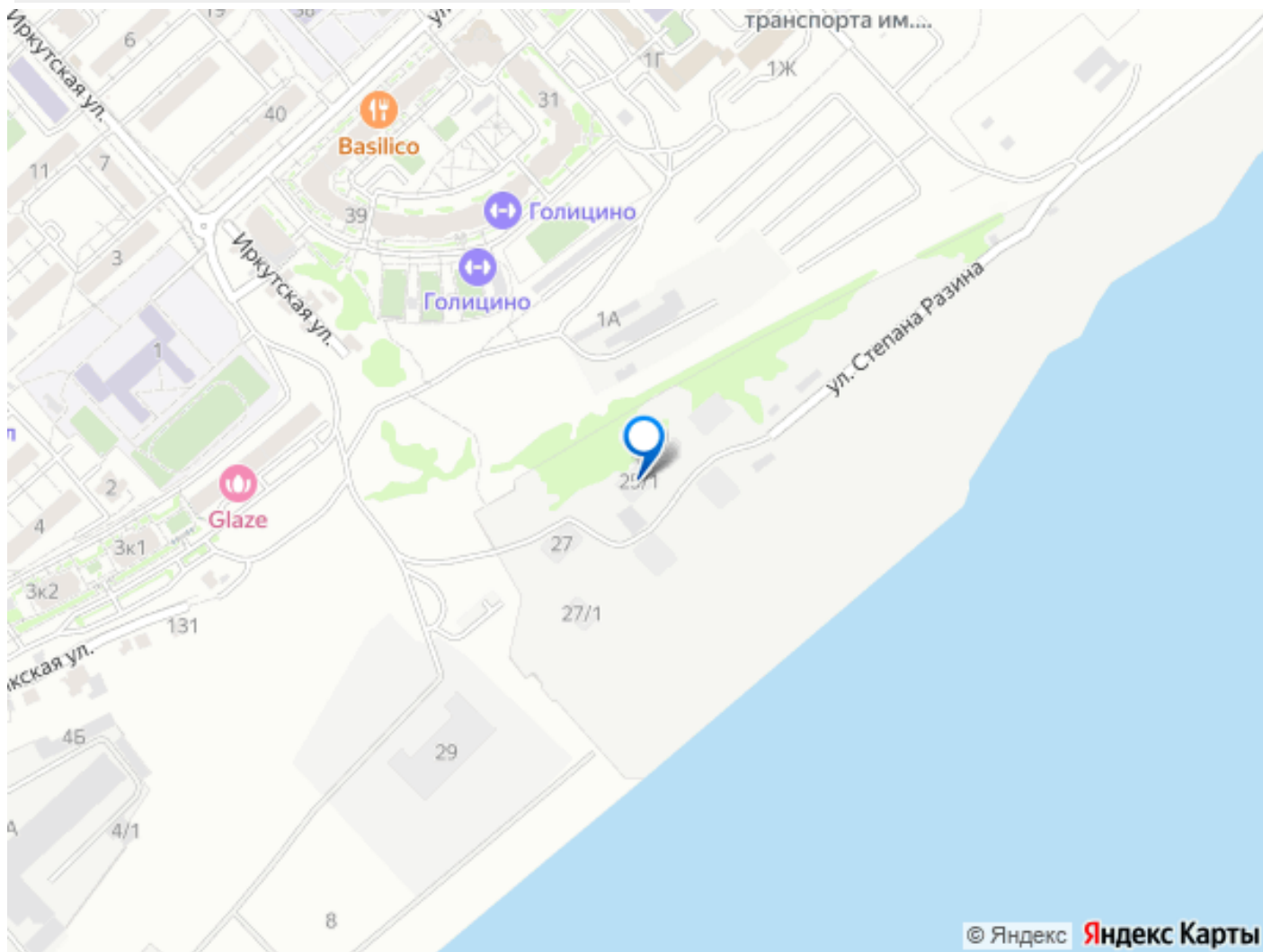
Описание

Жилой комплекс «Берег Волги» — город-курорт для жизни в Ворошиловском районе г. Волгограда. Архитектура жилого комплекса вдохновлена близостью большой реки: её величием, свободой и свежестью. Единство строгих монументальных форм и спокойных фоновых фасадов поддерживает гармоничное соседство «Берега Волги» с природой. Благодаря такому решению многоэтажная застройка выглядит легко и воздушно. Охраняемая благоустроенная территория создаёт атмосферу комфорта, элегантности и уединения вдали от шумного города. В шаговой доступности от жилого комплекса есть места для покупок, хобби и развлечений. Впрочем, всем этим можно заниматься и на территории «Берега Волги». Помимо торговых точек, здесь будут расположены различные зоны отдыха: от набережной для прогулок до беседок для уединённого отдыха. Рядом расположены:

- Гипермаркет «Магнит Семейный» — 500 м.
- Детский городской парк «Сказка» — 900 м.
- Плавательный бассейн «Юность» — 1 км.
- Ворошиловский торговый центр — 1,2 км.
- Сквер имени Саши Филиппова — 1 км.
- Парк

«Раздолье» и пойма реки Царицы — 2 км. •
Центральная набережная Волгограда — 2,5 км.





Move.ru - вся недвижимость России