

Создано: 12.08.2025 в 14:16

Обновлено: 17.12.2025 в 05:22

<https://volgograd.move.ru/objects/9286668171>

Оксана Анатольевна, Адресат
79189820976

Волгоградская область, Волгоград, улица Тюленева, 13

6 400 000 ₽

Волгоградская область, Волгоград, улица Тюленева, 13

Округ

[Волгоград, Советский район](#)

Квартира

Количество комнат

2

Высота потолков

2.6 м

Жилая площадь

22 м²

Площадь кухни

21.2 м²

Общая площадь

54.9 м²

Этаж

3/3

Детали объекта

Тип сделки

Продам

Раздел

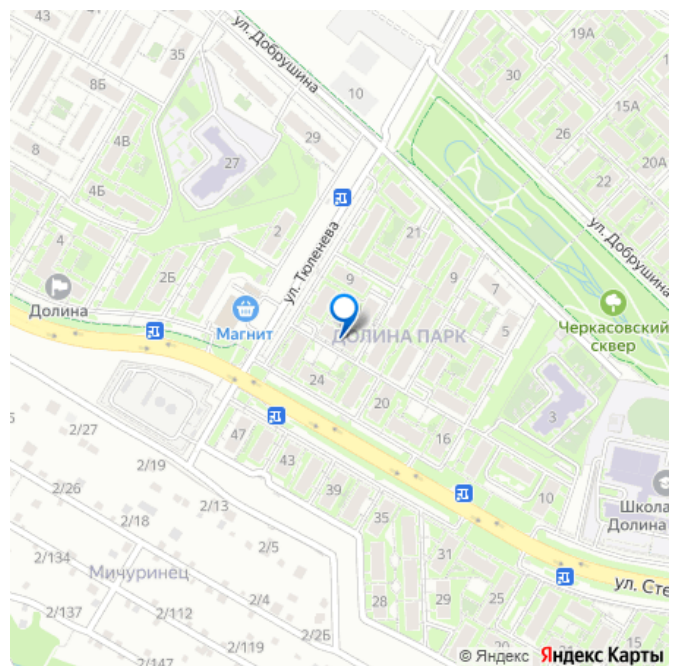
[Квартиры](#)

Тип балкона

лоджия

Тип санузла

для заметок



Ремонт

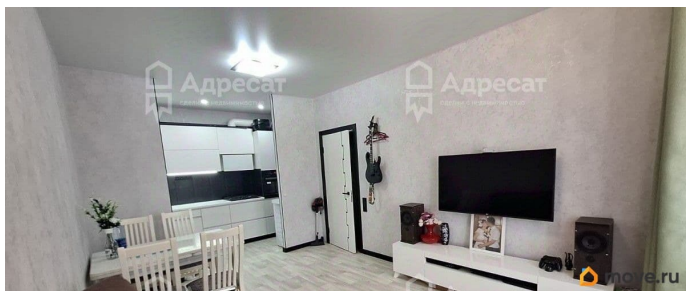
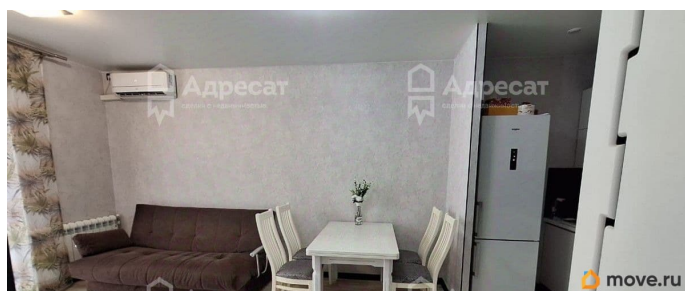
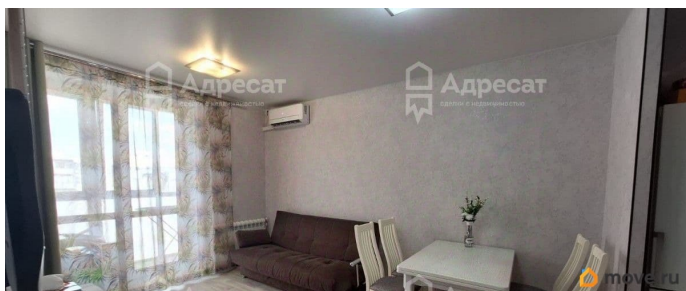
евро

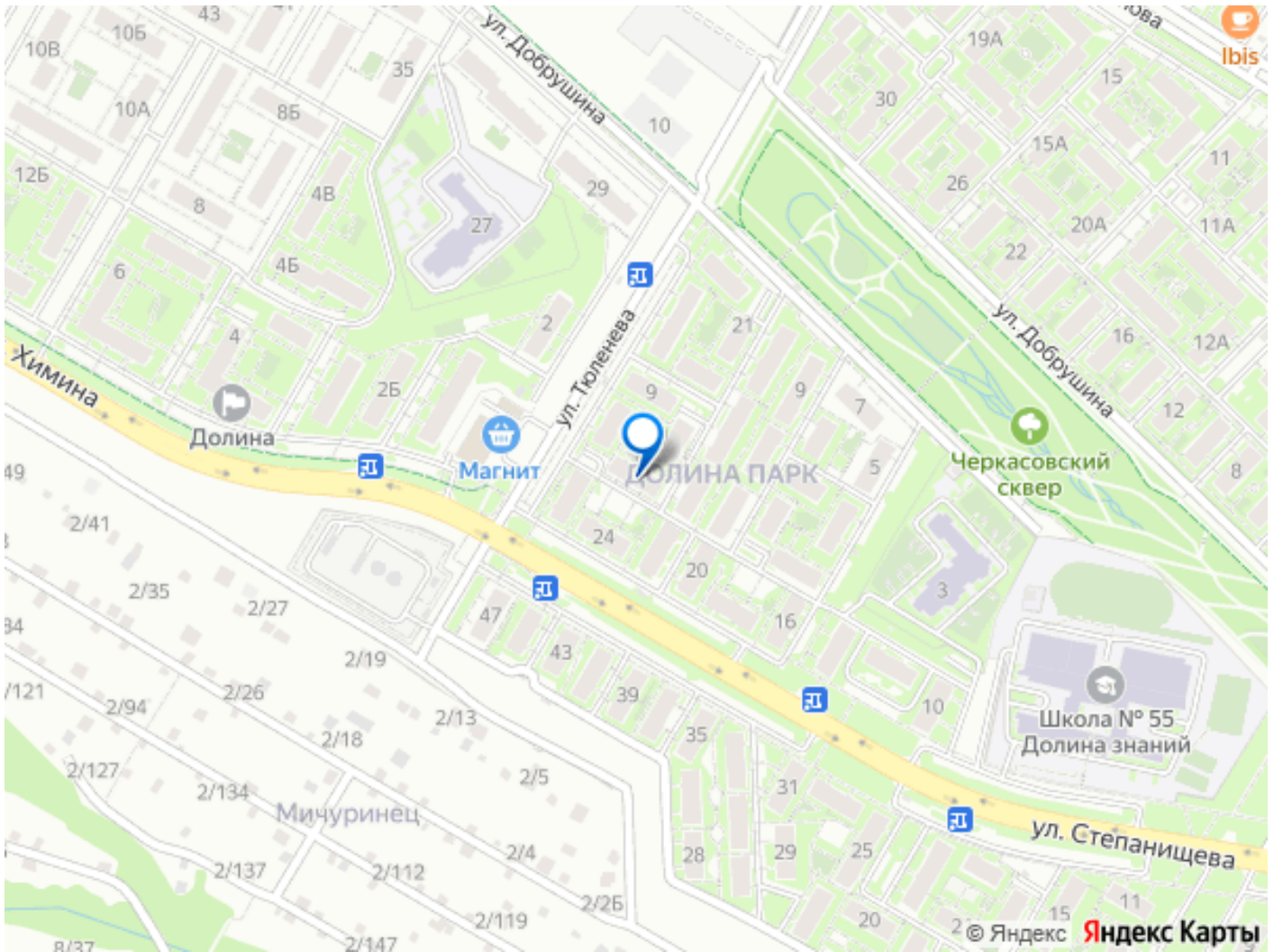
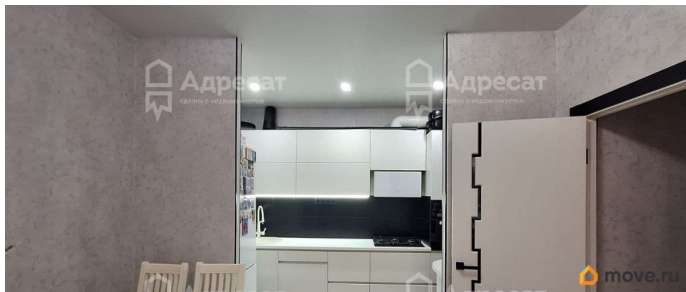
лифт

Описание

Давно мечтали о квартире с удобной планировкой и просторной кухней-гостинной? ВЫ ЕЕ НАШЛИ!!! Купите ее! Шикарная квартира в новом доме на ул. Тюленева д.13. Находится в динамично развивающемся ЖК Родниковая Долина. Экологически чистое место города. Дом сдан в 2021 году, заселен. Общая площадь 54,9 кв.м. Комнаты - 11,2 кв.м. + 10,8 кв.м. Кухня-гостинная 21,20 кв.м. Высокие потолки. Застекленный балкон с приятным видом на прилегающую территорию! Пластиковые окна. Современный ремонт выполнен по индивидуальному дизайнерскому проекту из дорогих высококачественных импортных материалов. Установлен датчик против утечки воды, электрика продумана до мелочей. При ремонте установили шумоизоляцию в гостинной и детской. Рядом многофункциональный ТРЦ Акварель, гипермаркет Ашан, сетевые магазины, пекарня и т.д. В ЖК три детских сада, одна современная школа на 1700 мест, планируется постройка еще одной школы. 5мин ходьбы до остановки общественного транспорта. Во дворе - парковочная зона. Детские площадки. Чистый подъезд, отличные соседи. Установлены счетчики. Экономичные коммунальные платежи. Автономное индивидуальное отопление (двухконтурный котел) 2 взрослых собственника. Полная стоимость в договоре купли-продажи. Квартира подходит под

покупку в ипотеку, с применением
материнского капитала. Объект 1-322706





Move.ru - вся недвижимость России