

Создано: 06.10.2025 в 10:22

Обновлено: 17.12.2025 в 20:28

**Волгоградская область, Волжский,  
Оломоуцкая улица, 35а**

**6 990 000 ₽**

Волгоградская область, Волжский, Оломоуцкая улица, 35а

Улица

[улица Оломоуцкая](#)

## Квартира

Количество комнат

2

Высота потолков

2.7 м

Жилая площадь

34.8 м<sup>2</sup>

Площадь кухни

11.7 м<sup>2</sup>

Общая площадь

64.1 м<sup>2</sup>

Этаж

2/9

## Детали объекта

Тип сделки

Продам

Раздел

[Квартиры](#)

Тип балкона

балкон

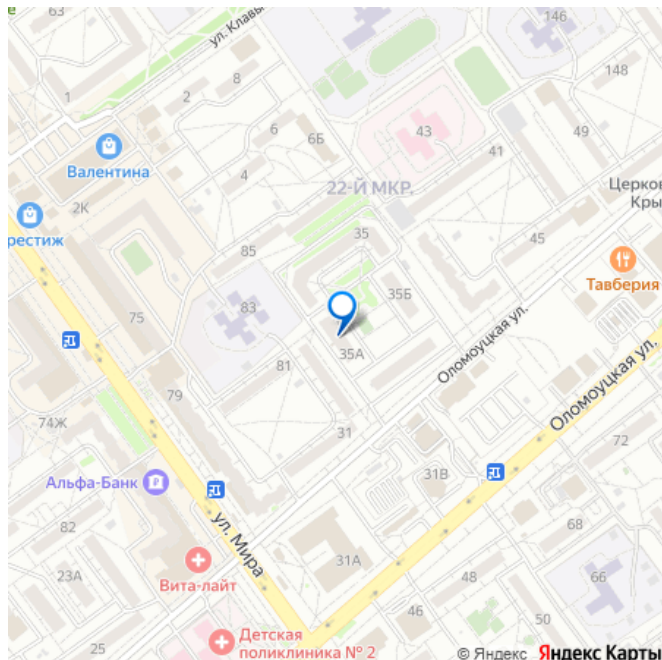
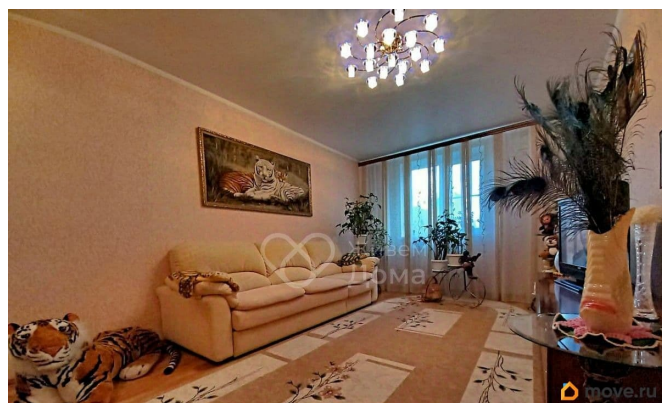
Тип санузла

<https://volgograd.move.ru/objects/92859583>  
11

**Центр недвижимости Живем Дома,  
Живем Дома**

**79898127565**

для заметок



раздельный

Вид из окна

во двор

Ремонт

дизайнерский

Покупка в ипотеку

да

возможна ипотека, лифт

## Описание

2-к квартира по адресу: Оломоуцкая ул, д. 35а в районе Новый город Волжского; Улучшенная планировка: общая 64.10 / жилая 34.80 / кухня 11.70 Раздельные комнаты: 19.2 + 15.6 метров Квартира в отличном состоянии. Натяжные потолки. Пластиковые окна. На полу линолеум. Стоят биметаллические радиаторы отопления во всех комнатах. Межкомнатные двери современные, качественная входная металлическая дверь. Стены выровнены, окрашены, с возможностью изменить цвет. Санузел раздельный, кафель, установлены счетчики ГВС, ХВС, газ. Надежная тепло и звукоизоляция. Есть гардеробная и застекленная пластиком лоджия При продаже остается: кухонный гарнитур, 2 сплит-системы ,шкаф купе, кровать двуспальная, диван Квартира разносторонняя, окна выходят со спальни во двор с детской площадкой и парковкой. Всегда чистый подъезд, вход под круглосуточным видеонаблюдением через умный домофон. Имеется пассажирский лифт. Дом расположен в 22 микрорайоне с активно развитой инфраструктурой . В шаговой доступности детский сад , школа, рынок Валентина, магазины, Центральное

отделение Сбербанка, поликлиники взрослая и детская остановки общественного транспорта, банки. Во дворе расположены две детские площадки, парковка. Прямо в доме пункты выдачи интернет заказов WB, OZON, Атому. Дом с отдельным ТСЖ, теплый кирпичный, 2007 года постройки. Условия продажи: чистая продажа, подходит под ипотеку. Остановка: Дубрава, 22 мкрн, Магазин Заря, рядом проходят улицы Мира, Александрова, Нечаевой, Пушкина Объект 920742

