

Создано: 24.10.2025 в 16:25

Обновлено: 25.11.2025 в 16:16

**Волгоградская область, Волгоград, улица
Горнополянская, 15**

3 290 000 ₽

Волгоградская область, Волгоград, улица Горнополянская,
15

Округ

[Волгоград, Советский район](#)

Квартира

Количество комнат

2

Жилая площадь

35 м²

Площадь кухни

11 м²

Общая площадь

66 м²

Этаж

1/1

Детали объекта

Тип сделки

Продам

Раздел

[Квартиры](#)

Тип санузла

совмещенный

Вид из окна

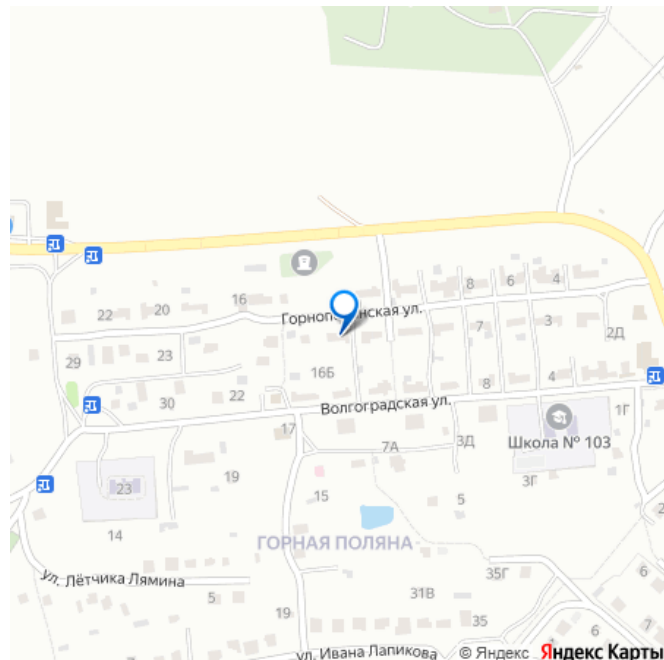
на улицу

<https://volgograd.move.ru/objects/9286049668>

**Марина Прудникова, Марина
Прудникова**

79186669837

для заметок



Ремонт

косметический

Покупка в ипотеку

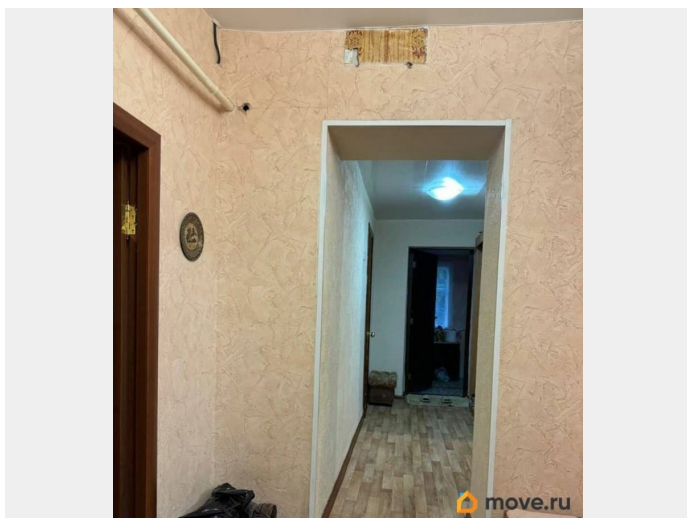
да

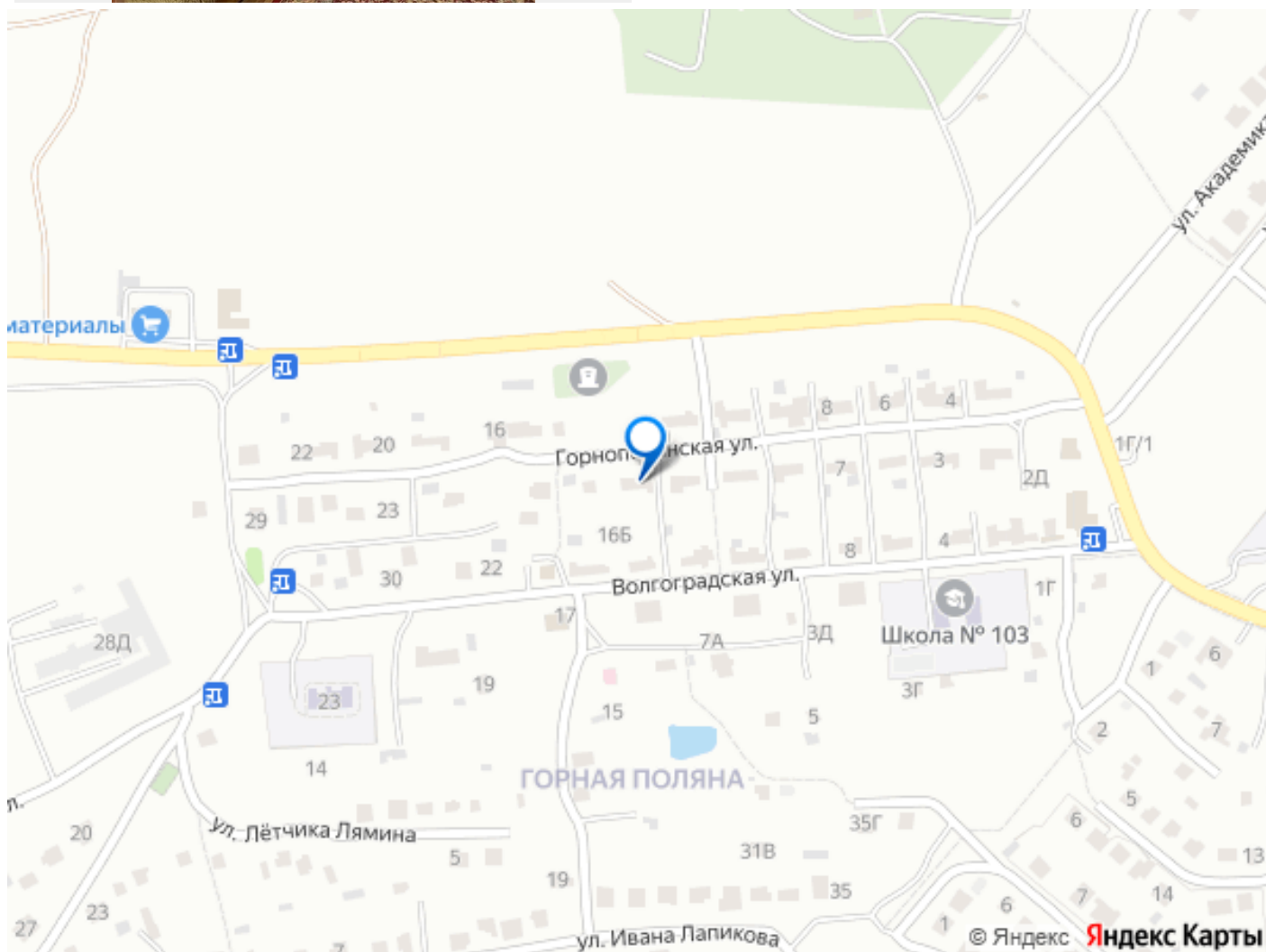
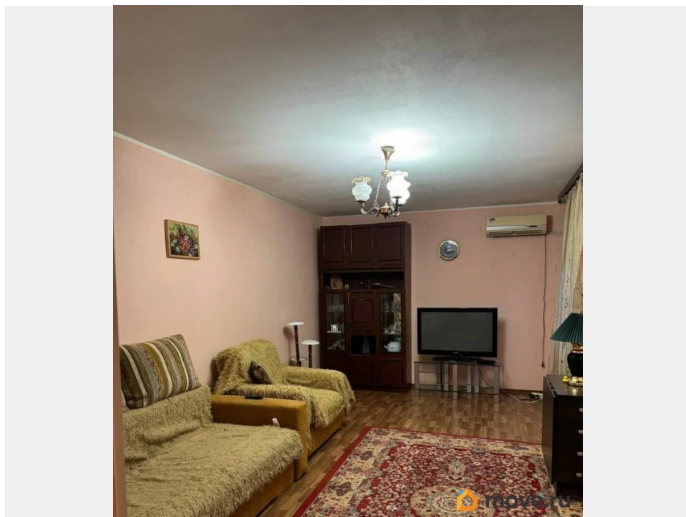
возможна ипотека

Описание

Продается уютная 2-комнатная квартира площадью 66 кв. м. на первом этаже одноэтажного дома в Советском районе «Горная поляна». Просторная жилая зона 35 кв. м. и кухня 11 кв. м. обеспечат комфортное проживание. Идеальный вариант как для молодых семей, так и для пожилых людей благодаря отсутствию лестниц. Общественный транспорт в шаговой доступности. В квартире сделан косметический ремонт, поэтому можно сразу заехать и жить. Просторные комнаты и функциональная планировка позволяют разместить мебель и технику по своему вкусу. В санузле установлена вся необходимая сантехника. Окна выходят на улицу, что обеспечит хорошее освещение и свежий воздух. Дом находится в спокойном районе с развитой инфраструктурой. В шаговой доступности находятся школы и детские сады — это удобно для семей с детьми. Рядом расположены магазины, поэтому можно быстро и без хлопот совершать покупки. Продается по договору купли-продажи, возможна ипотека. Чистая юридическая история, квартира без обременений. Все документы готовы к сделке, что позволит вам быстро и без проблем стать обладателем этой замечательной квартиры. Звоните и записывайтесь на просмотр! Мы будем рады показать вам эту квартиру и ответить на все

ваши вопросы. Не упустите возможность приобрести уютное жилье в хорошем районе!





Move.ru - вся недвижимость России