

Создано: 26.07.2024 в 16:25  
Обновлено: 23.10.2025 в 10:39

ЭРА, ЭРА  
79186823874

Волгоградская область, Волгоград,  
Пугачевская улица, 20

25 800 000 ₽

Волгоградская область, Волгоград, Пугачевская улица, 20

Округ

Волгоград, Ворошиловский район

Улица

улица Пугачевская

## Квартира

Количество комнат

3

Высота потолков

2.7 м

Площадь кухни

14.6 м<sup>2</sup>

Общая площадь

190 м<sup>2</sup>

Этаж

9/10

## Детали объекта

Тип сделки

Продам

Раздел

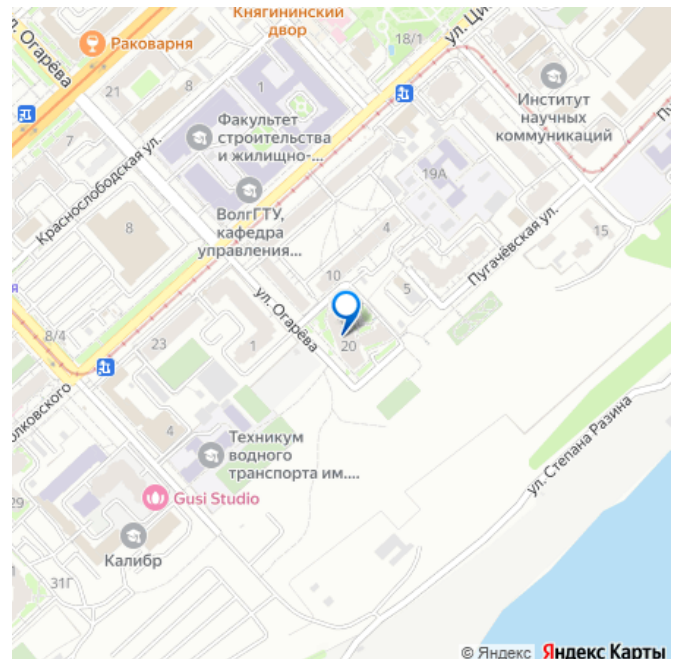
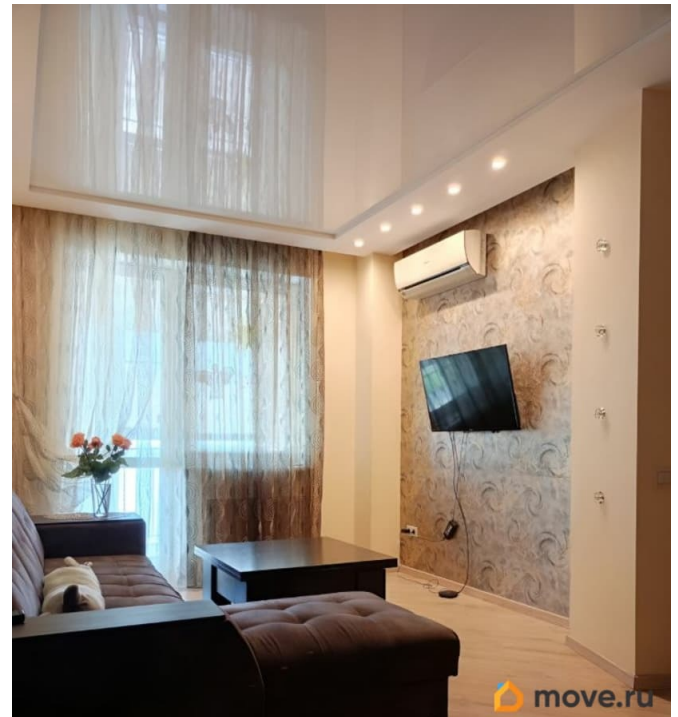
Квартиры

Тип балкона

2 лоджии

Тип санузла

для заметок



раздельный

Вид из окна

на улицу

Ремонт

дизайнерский

Покупка в ипотеку

да

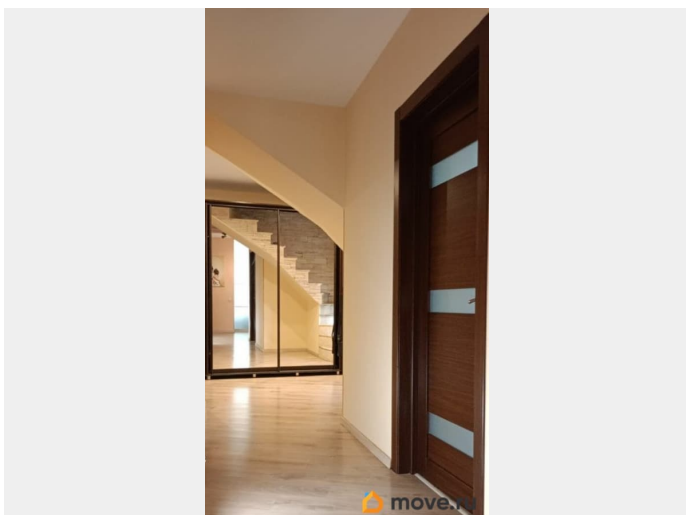
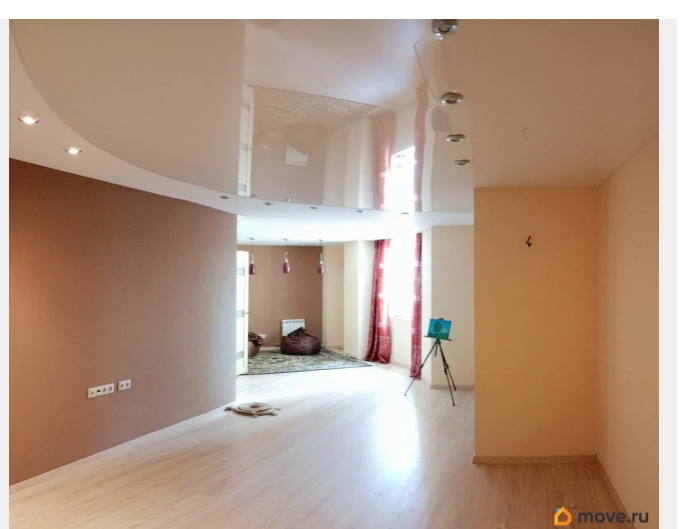
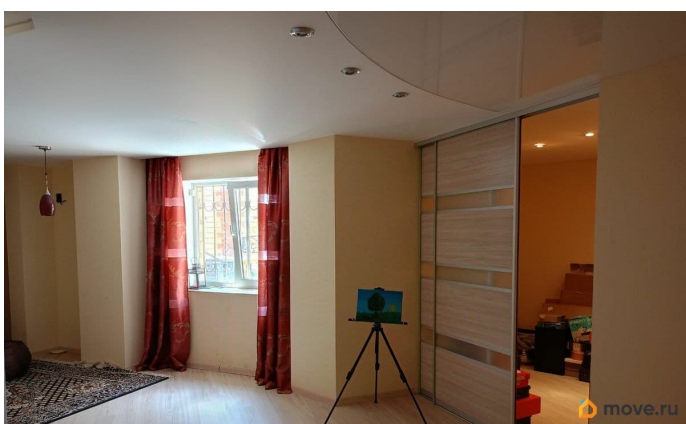
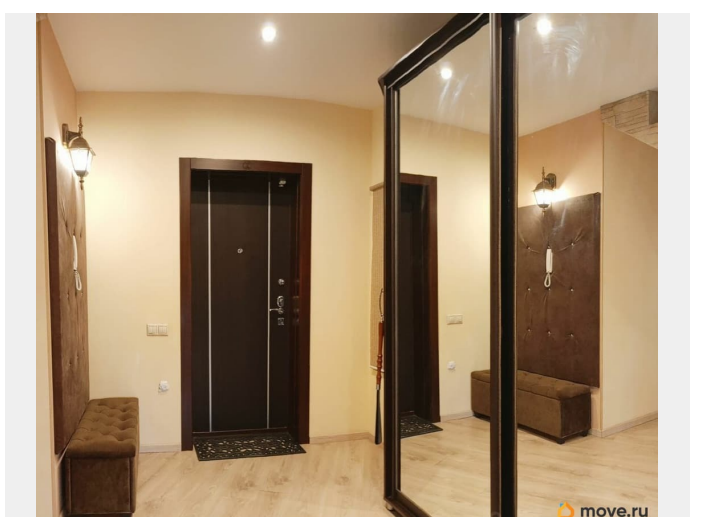
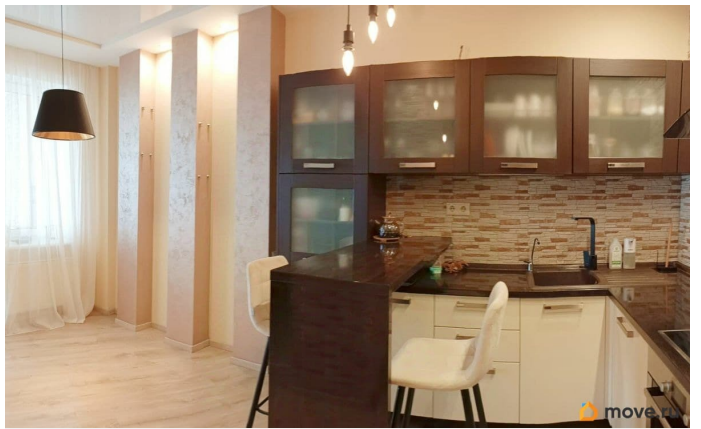
возможна ипотека, лифт, парковка

## Описание

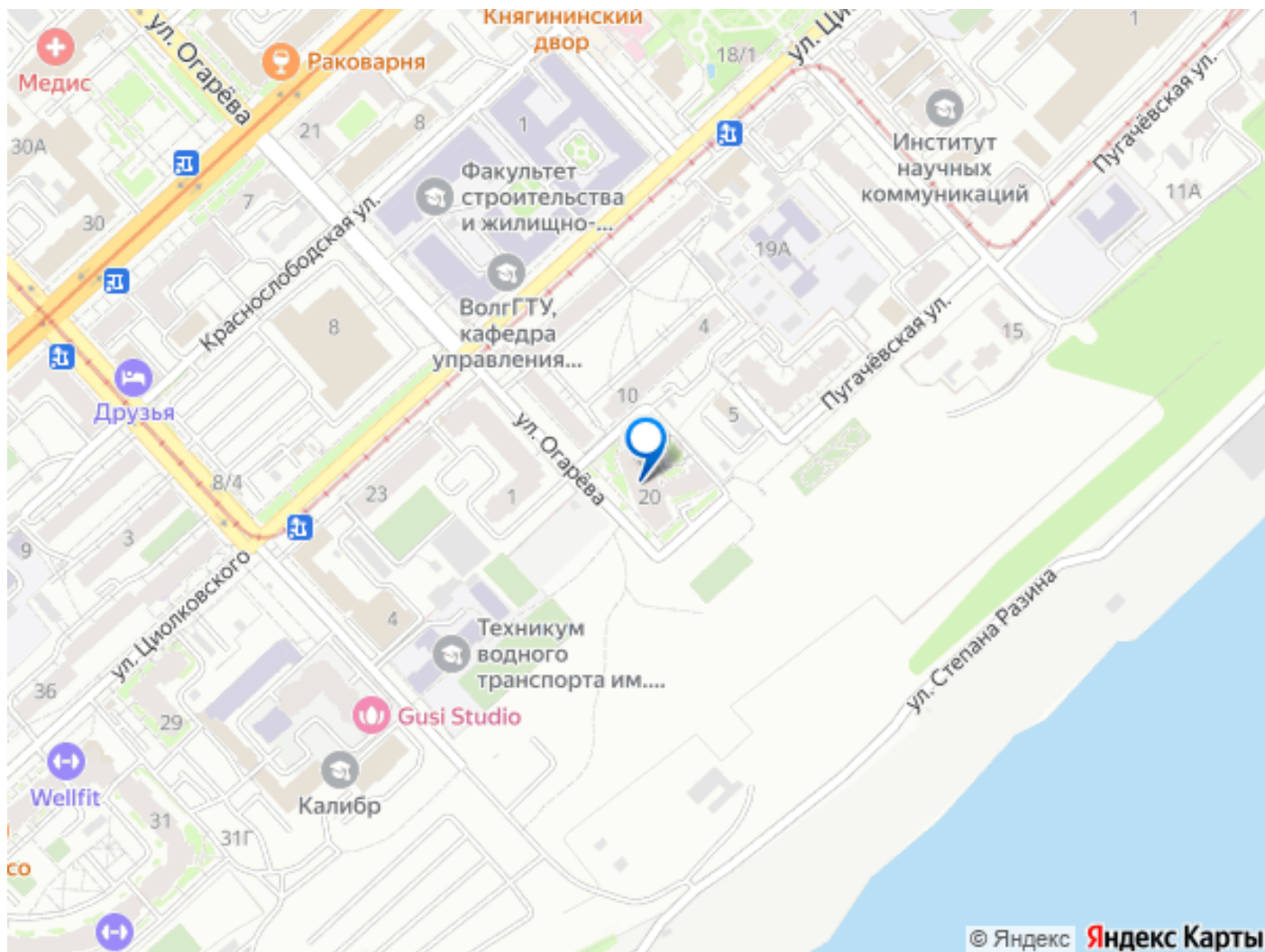
В продаже ЭКСКЛЮЗИВНЫЙ двухуровневый пентхаус на 9-10 этажах по ул. Пугачевской, дом 20 в Ворошиловском районе общей площадью 190 квадратных метров! Квартира с потрясающим панорамным видом на север, юг и восток прямо над Волгой. Вид от Волжской ГЭС через Волжский, Срендюю Ахтубу, Краснослободск, Светлый Яр и Красноармейский до Тулака. Даже из окна прихожей можно увидеть Речпорт! На первом уровне три комнаты и лоджия с панорманными окнами с радиатором отопления, теплым полом и сплит-системой. Из кухни-столовой доступ в гостиную, коридор и на большую лоджию. В гостиной застекленная и утепленная лоджия площадью 4,5 кв.м. В большой спальне два окна одно с видом на мост через Волгу, второе на остров Сарпинский, который, на минуточку, самый большой речной остров на европейской части континента. В малой спальне большое окно с видом на мост и Речпорт. Санузел имеет и душевую кабину, и полноценную виниловую ванну. Теплый пол, само собой разумеется. В каждой комнате сплит-система, естественно. На втором уровне большое свободное пространство с выходом на единственную в доме на открытую террасу, не доступную

более ни для кого, кабинет с гардеробной, большая комната для обуви, второй санузел с постирочной и отдельным выходом в подъезд. Ремонт сделан из качественных материалов, в нейтральной тематике, позволяющей сразу проживать в квартире без временных и финансовых затрат на глобальное вмешательство в интерьер. Возможна продажа машино-места на подземном паркинге. Вокруг дома, внутри двора, у каждого подъезда и внутри него имеется круглосуточное видеонаблюдение. Футбольное поле и детская площадка прилагаются. В шаговой доступности детские сады, две гимназии и лицей, ВУЗы, парки, Магнит семейный, банки, Ворошиловский торговый центр и рынок, поликлиники детские и взрослые, лучшие представители платной медицины и косметологии, спортивные залы и даже ЗАГС. Для особо искушенных рядом проложена трамвайная линия по ул. Циолковского и остановка скоростного трамвая Профсоюзная. Один взрослый собственник, в собственности более 5 лет, любые формы расчета. А. Н. «ЭРА» на рынке с 1999 г. Ни одной оспоренной сделки!

**ПРОДАЕТЕ ИЛИ МЕНЯЕТЕ СВОЮ НЕДВИЖИМОСТЬ - ОБРАЩАЙТЕСЬ! Оценка и консультации - БЕСПЛАТНО! ИПОТЕКА ПО ДВУМ ДОКУМЕНТАМ - одобрение через наш офис. СКИДКИ от банков партнёров- ПАО«Сбербанк», ПАО Банк ВТБ, ПАО Открытие, АО Газпромбанк, ПАО КБ Центр-инвест, Райффайзенбанк и др. ВСЕ ВИДЫ СЕРТИФИКАТОВ.**







Move.ru - вся недвижимость России