

Собственник

79189822676

Создано: 04.07.2025 в 14:51

Обновлено: 31.10.2025 в 10:32

Волгоградская область, Волгоград, улица
64-й Армии, 73

3 995 000 ₽

Волгоградская область, Волгоград, улица 64-й Армии, 73

Округ

[Волгоград, Кировский район](#)

Квартира

Количество комнат

3

Высота потолков

2.45 м

Жилая площадь

38.4 м²

Площадь кухни

6.9 м²

Общая площадь

59.8 м²

Этаж

6/9

Детали объекта

Тип сделки

Продам

Раздел

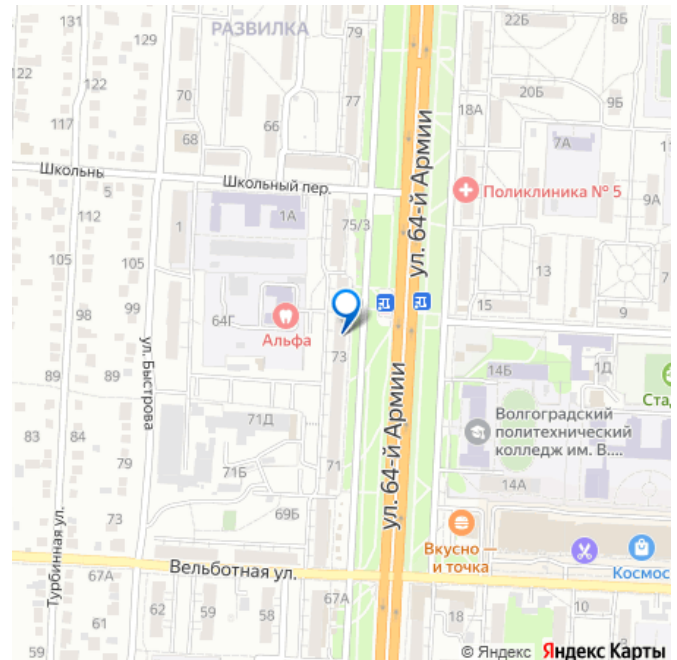
[Квартиры](#)

Тип балкона

балкон и лоджия

Тип санузла

для заметок



совмещенный

Вид из окна

во двор

Ремонт

косметический

Покупка в ипотеку

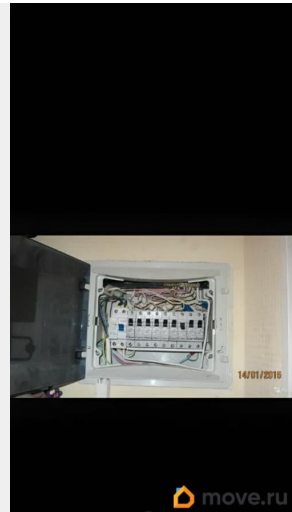
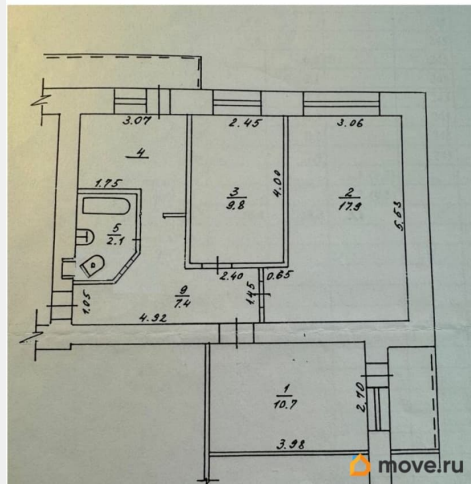
да

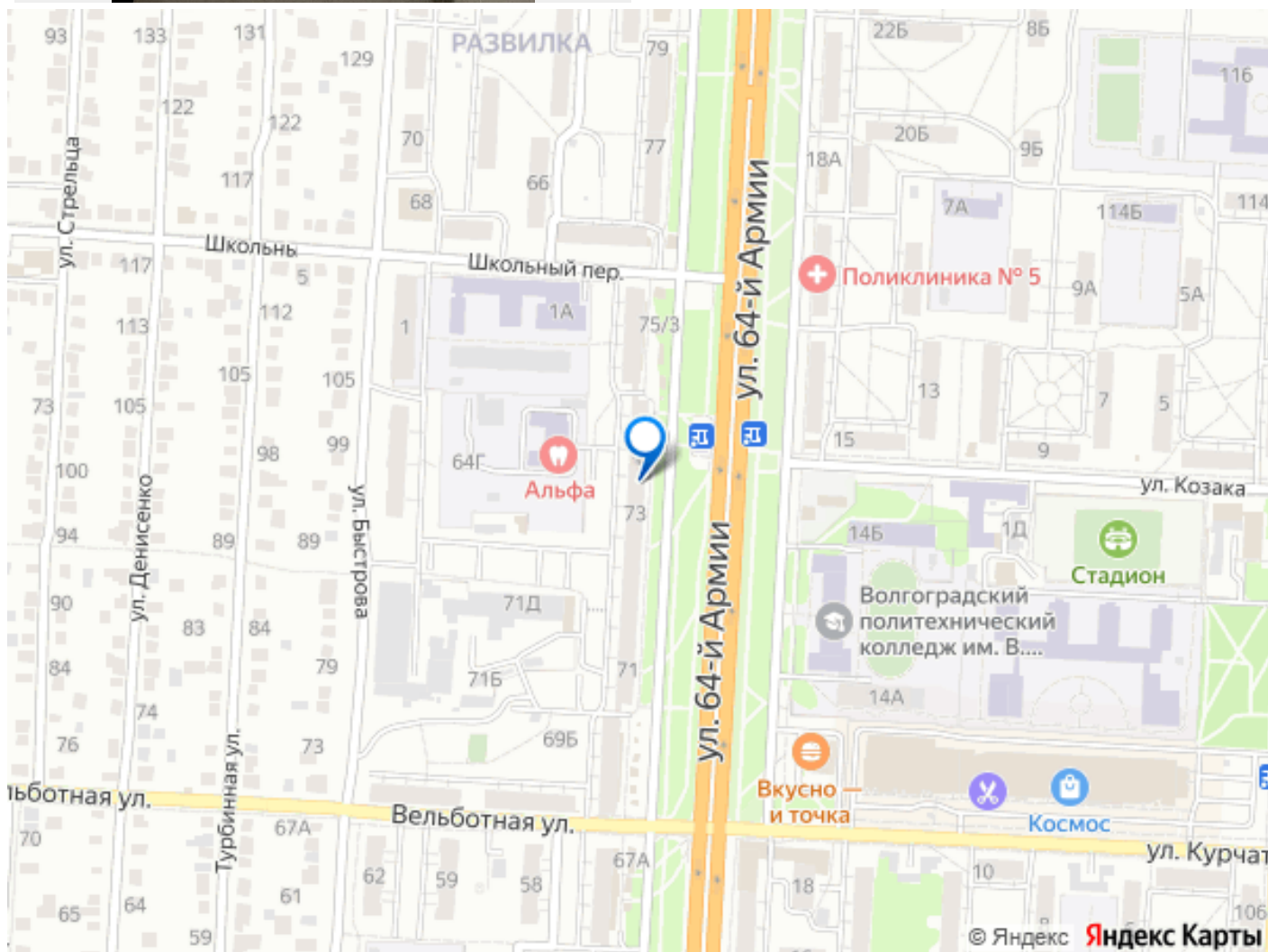
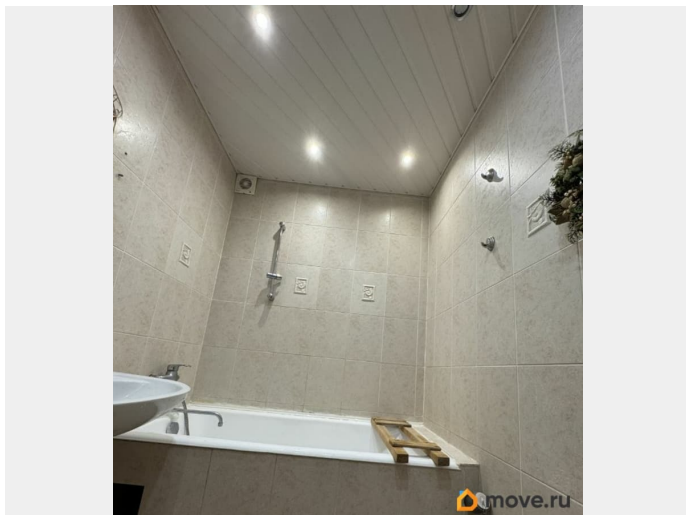
возможна ипотека, лифт, парковка

Описание

Из брежневских домов этого типа у квартиры лучшая планировка 1. все комнаты отдельные , нет проходных(в отличие от других трехкомнатных квартир, где зал проходной) 2. вторая спальня имеет удобные размеры, 4 х2,7, что позволит поставить шкаф во всю стену за дверью, а кровать поставить поперек и еще останется широкий проход к балкону. 3. кухня и две комнаты выходят в тихий двор, а третья комната в торец дома, а не на продольную. Во дворе МФЦ, Светофор, муниципальный центр развития для детей , в соседнем доме Сбербанк. В квартире сделан качественный ремонт санузла, кухни, коридора водяная разводка заменена на металлопластик, предусмотрено размещение накопительного бака для нагрева воды при отсутствии горячей, чугунная итальянская ванна. Электропроводка ввод кабелем 3х10, щиток с выходом на стабилизатор напряжения, заменена проводка на ВВГНГ 3х2,5 кухни, коридора, ванной комнаты. В комнаты заведен кабель для дальнейшего штробления и разветвления. Поводка медная в комнатах только наружной установки под сплиты. В комнатах требуется ремонт. Двери в комнаты, вторая входная и в санузел

полностью деревянные, филленчатые. Окна кухни и смежной спальни заменены на новые деревянные финские. Полы в комнатах паркетные советского периода, теплые. Можно отциклевать и покрыть лаком.





Move.ru - вся недвижимость России