

Создано: 20.05.2025 в 15:57

Обновлено: 15.12.2025 в 05:49

**Волгоградская область, Волгоград, улица  
Героев Тулы, 11**

**5 000 000 ₽**

Волгоградская область, Волгоград, улица Героев Тулы, 11

Округ

[Волгоград, Тракторозаводский район](#)

Улица

[улица Героев Тулы](#)

## Квартира

Количество комнат

3

Жилая площадь

40 м<sup>2</sup>

Площадь кухни

8 м<sup>2</sup>

Общая площадь

60 м<sup>2</sup>

Этаж

6/9

## Детали объекта

Тип сделки

Продам

Раздел

[Квартиры](#)

Тип балкона

лоджия

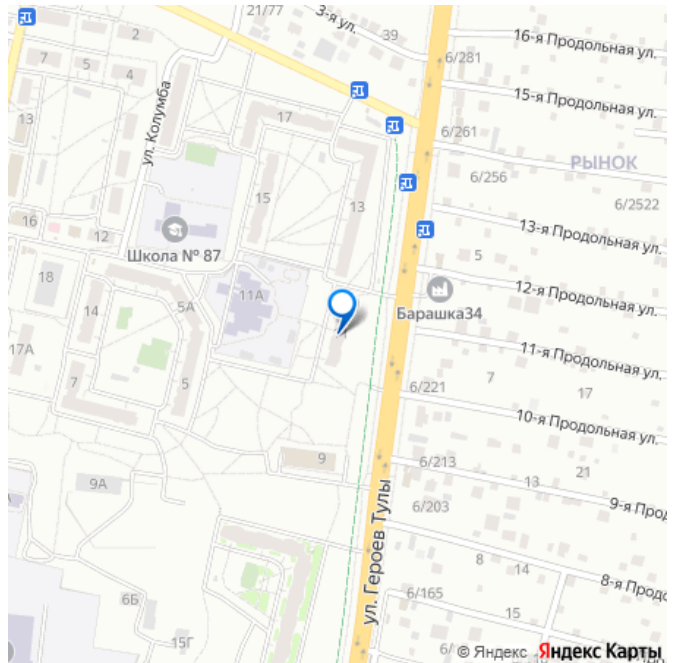
Тип санузла

<https://volgograd.move.ru/objects/9285950191>

**Наталья Николаевна, Адресат**

**79178414474**

для заметок



Ремонт

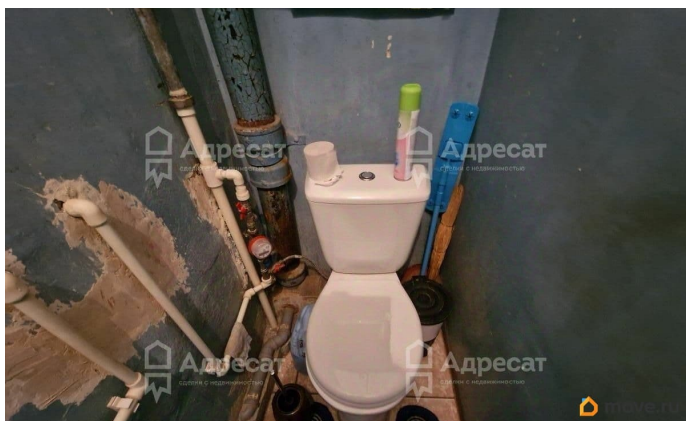
косметический

---

лифт

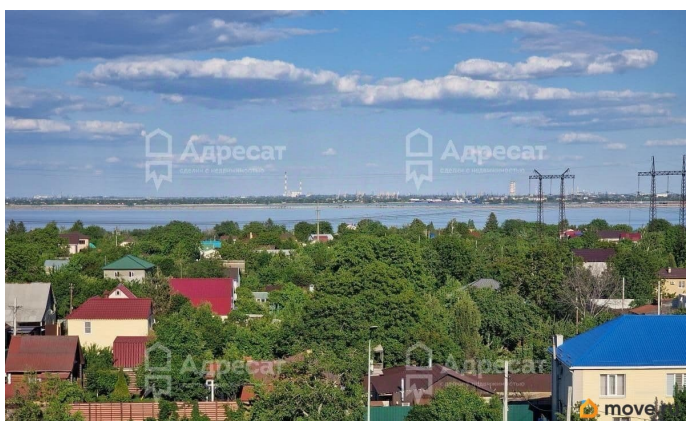
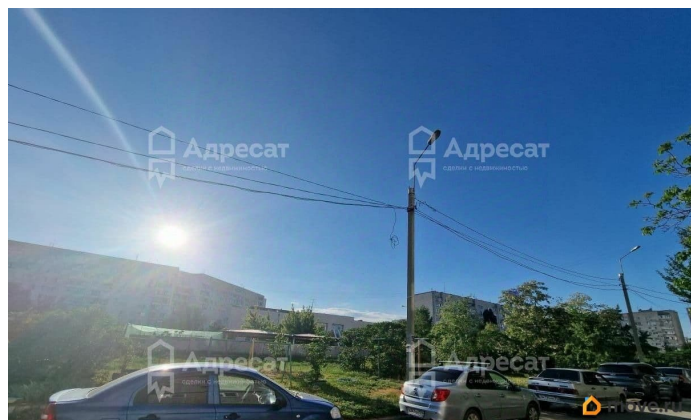
## Описание

Продается просторная 3-комнатная квартира в Тракторозаводском районе, на улице Героев Тулы. Квартира расположена в 9-этажном доме улучшенной планировки, на 6 этаже. Общая площадь составляет 60 кв.м., из которых 40 кв.м. жилая площадь, а кухня 8 кв.м. Вид на Волгу !!!!! Квартира находится в хорошем состоянии: полы покрыты линолеумом, санузел раздельный, установлены пластиковые окна. Комнаты изолированные, что обеспечивает комфортное проживание для всей семьи. Двор благоустроен: имеется детская площадка и парковочная зона. В шаговой доступности расположены остановки общественного транспорта, школы, детские сады, сетевые магазины, аптеки и другие объекты инфраструктуры, что делает район удобным для жизни. Квартира идеально подходит для тех, кто ищет комфортное жилье с хорошим ремонтом и удобной транспортной доступностью. Не упустите возможность приобрести уютное жилье в одном из самых развитых районов города! Один взрослый собственник !!! Объект 1-315211

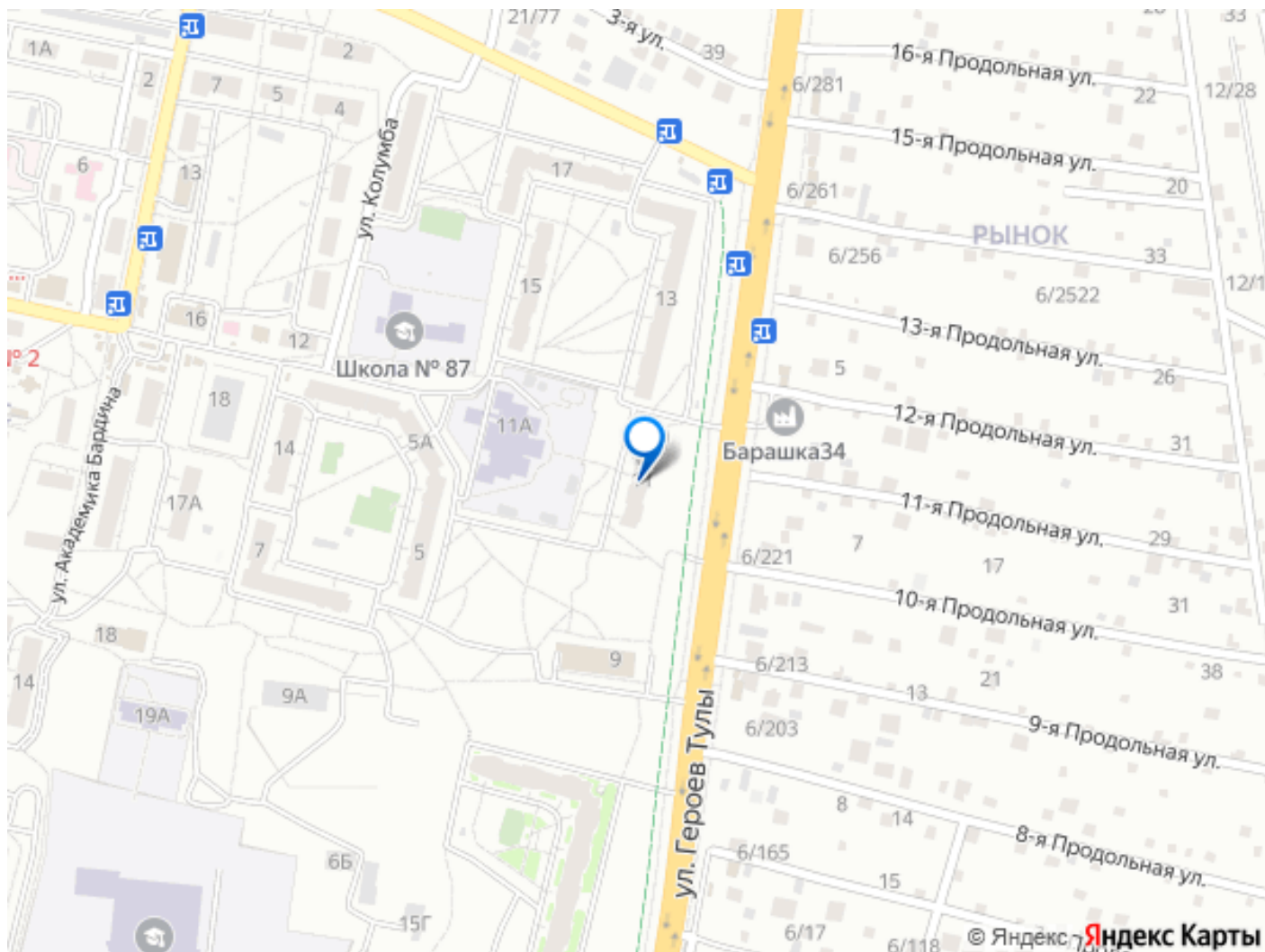


ЭКСПЛИКАЦИЯ К ПОЭТАЖНОМУ ПЛАНУ ДОМА

Литера	Этаж (для помещений с 1 этажа и выше)	Номер помещения (квартира и пр.)	Номер по плану (комната, кухня, коридор и т.п.)	Назначение частей помещения: жилая комната, кухня, коридор, ванная и т.п.	Формула подсчета площади по внутреннему обмеру	Площадь по внутреннему обмеру, кв.м.			Высота помещений по внутреннему обмеру	Примечания (самостоятельно или самовольно пересоборудованные площади)
						общая	жилая	используемая (подсобная)		
1	2	3	4	5	6	7	8	9	10	11
	6	1		Коридор		10,3		10,3	2,65	
		2		Кухня		8,0		8,0		
		3		Жилая		16,3	16,3			
		4		Жилая		9,4	9,4			
		5		Ванная		2,5		2,5		
		6		Ванная		2,5		2,5		
		7		Площадь		1,2		1,2		







Move.ru - вся недвижимость России