

Создано: 25.09.2024 в 05:50

Обновлено: 12.12.2025 в 17:16

Волгоградская область, Волгоград,  
Новоузенская улица, 8

5 950 000 ₽

Волгоградская область, Волгоград, Новоузенская улица, 8

Округ

[Волгоград, Ворошиловский район](#)

Улица

[улица Новоузенская](#)

## Квартира

Количество комнат

3

Высота потолков

2.6 м

Жилая площадь

41.5 м<sup>2</sup>

Площадь кухни

8 м<sup>2</sup>

Общая площадь

64.8 м<sup>2</sup>

Этаж

5/14

## Детали объекта

Тип сделки

Продам

Раздел

[Квартиры](#)

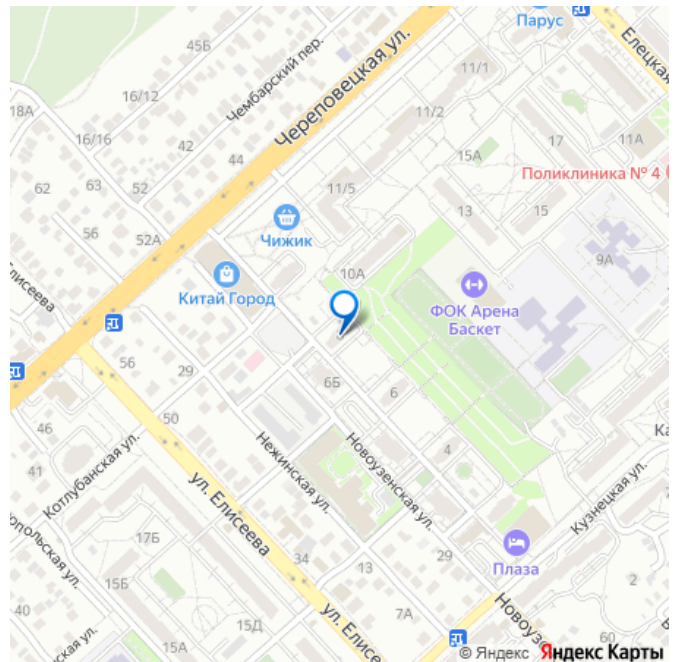
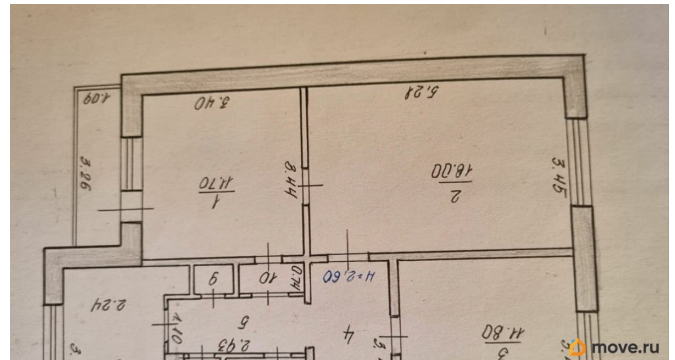
Тип балкона

<https://volgograd.move.ru/objects/9285946562>

Риелт-Групп, Риелт-Групп

79891999820

для заметок



Тип санузла

раздельный

Ремонт

косметический

лифт

## Описание

Продается 3х - комнатная комфортная  
разносторонняя квартира улучшенной  
планировки по адресу: Волгоград,  
Ворошиловский район, ул. Новоузенская, 8.  
Общая площадь - 64,8 м. кв. жилая площадь  
-41,5 м. кв. Кухня - 8 м. кв. -гардеробная -  
раздельный сан. узел + застекленная лоджия  
3,5 кв.м. Все комнаты изолированные. Высота  
потолков 2,6 м Квартира расположена на 5  
этаже 14-этажного дома. В доме: -  
горячая/холодная вода - железобетонные  
перекрытия. - новые лифты, мусоропровод,  
домофон, - закрывается тамбур на квартиры.  
Бонусом покупателю остаются: -кухонный  
гарнитур и другая мебель, а также оконный  
кондиционер. Условия сделки: - чистая  
продажа, - 1 взрослый собственник - в  
собственности более 5-ти лет - подходит под  
ипотеку, - без обременений и долгов. Рядом с  
домом детская площадка, парковочные  
места. Дом расположен практически в самом  
центре Ворошиловского района, с хорошо  
развитой инфраструктурой: - Школы в том  
числе Лицей 11 и новая 123, - детские сады, -  
сетевые магазины и аптеки - ТЦ Парус,  
Китай-Город, - рынок, - остановки  
транспорта. - парк, детские площадки -  
поликлиника, почта, До центра города города  
5 минут. Хорошая транспортная доступность,  
быстрый выезд на 2- ю продольную Соседние

A hand-drawn floor plan of a house, oriented vertically. The plan includes several rooms and a central hallway. Dimensions are written in blue ink, and area calculations are shown in red ink.

- Top Room (Living Room):** Dimensions are 5.21 (width) and 3.45 (depth). The area calculation is  $\frac{18.00}{2}$ .
- Bottom Room (Bedroom):** Dimensions are 4.80 (width) and 3.45 (depth). The area calculation is  $\frac{16.80}{2}$ .
- Central Hallway:** Dimensions are 3.44 (width) and 4.00 (depth). The area calculation is  $\frac{13.76}{1}$ .
- Left Room (Kitchen):** Dimensions are 2.24 (width) and 3.26 (depth). The area calculation is  $\frac{7.30}{1}$ .
- Right Room (Bathroom):** Dimensions are 2.24 (width) and 3.26 (depth). The area calculation is  $\frac{7.30}{1}$ .
- Small Rooms:** There are two small rooms, each with dimensions 2.24 (width) and 3.26 (depth). The area calculation for each is  $\frac{7.30}{1}$ .
- Overall Dimensions:** The total width of the house is 5.21 + 4.80 = 10.01. The total depth is 3.45 + 3.45 = 6.90.

The floor plan is drawn on a grid. The walls are represented by thick black lines. The rooms are labeled with their respective dimensions and area calculations. The overall shape of the house is a rectangle with a central hallway and two small rooms on the sides.

