

Создано: 07.10.2025 в 03:28

Обновлено: 14.12.2025 в 03:52

**Волгоградская область, Волгоград,
Нарвская улица, 8**

8 850 000 ₽

Волгоградская область, Волгоград, Нарвская улица, 8

Округ

[Волгоград, Дзержинский район](#)

Улица

[улица Нарвская](#)

Квартира

Количество комнат

3

Жилая площадь

40.4 м²

Площадь кухни

10 м²

Общая площадь

80.4 м²

Этаж

3/9

Детали объекта

Тип сделки

Продам

Раздел

[Квартиры](#)

Тип балкона

2 балкона

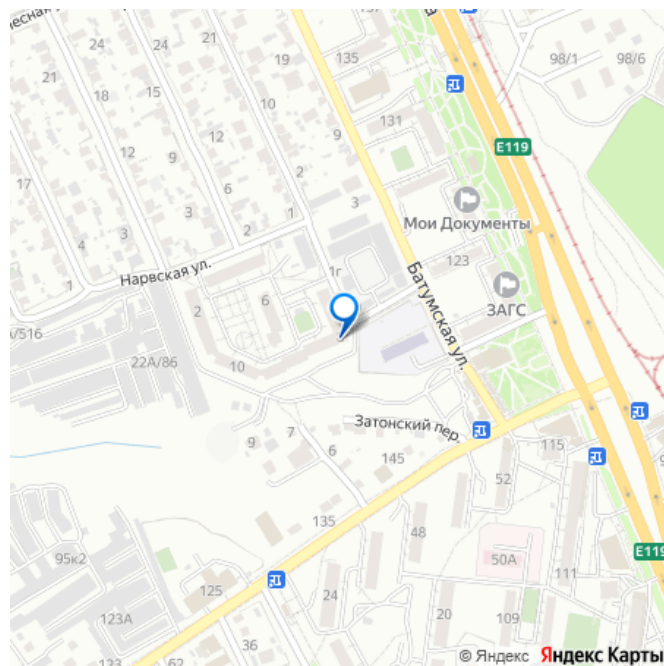
Тип санузла

<https://volgograd.move.ru/objects/9286048703>

Дарья Коваленко, Владис

79186201439

для заметок



Вид из окна

на улицу

Ремонт

евро

Покупка в ипотеку

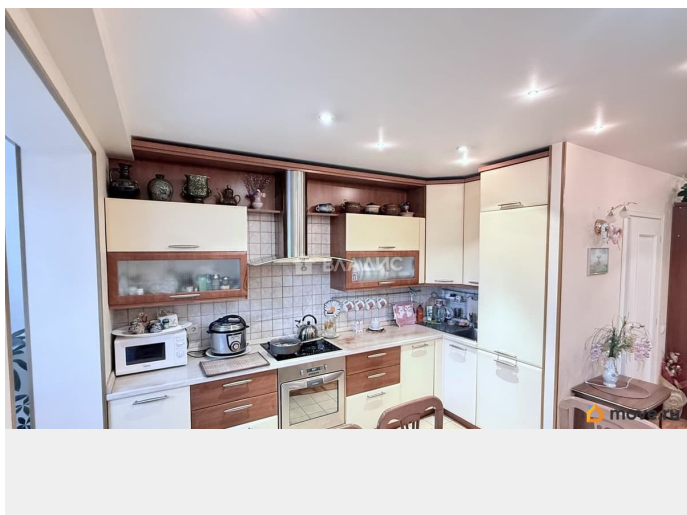
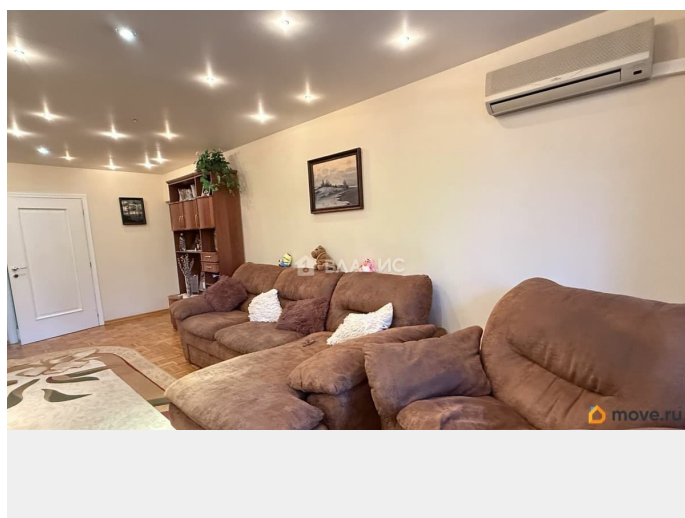
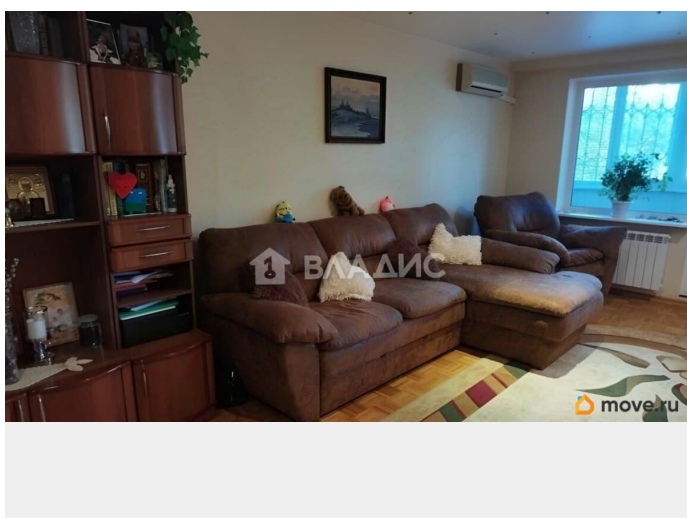
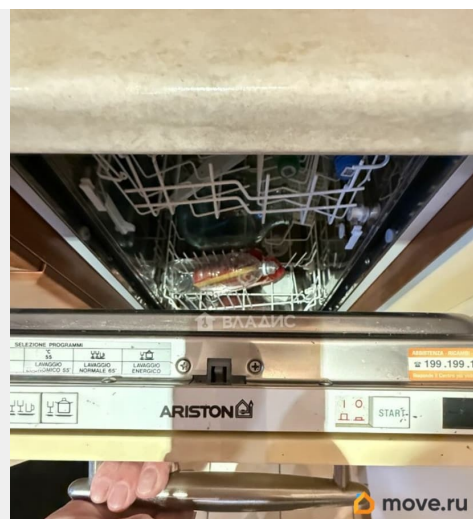
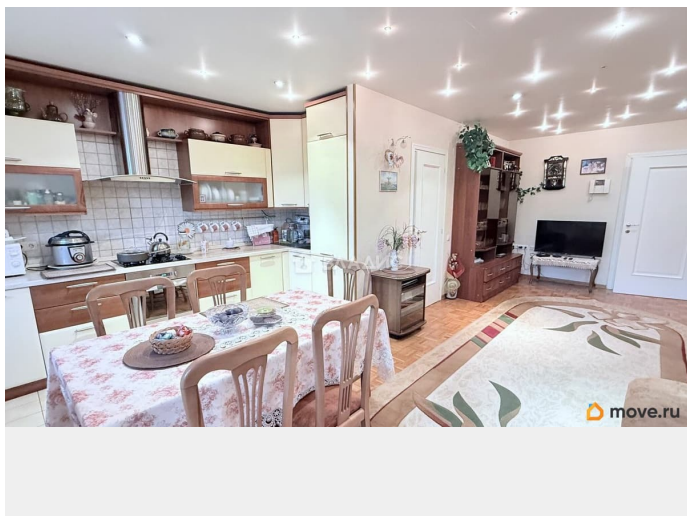
да

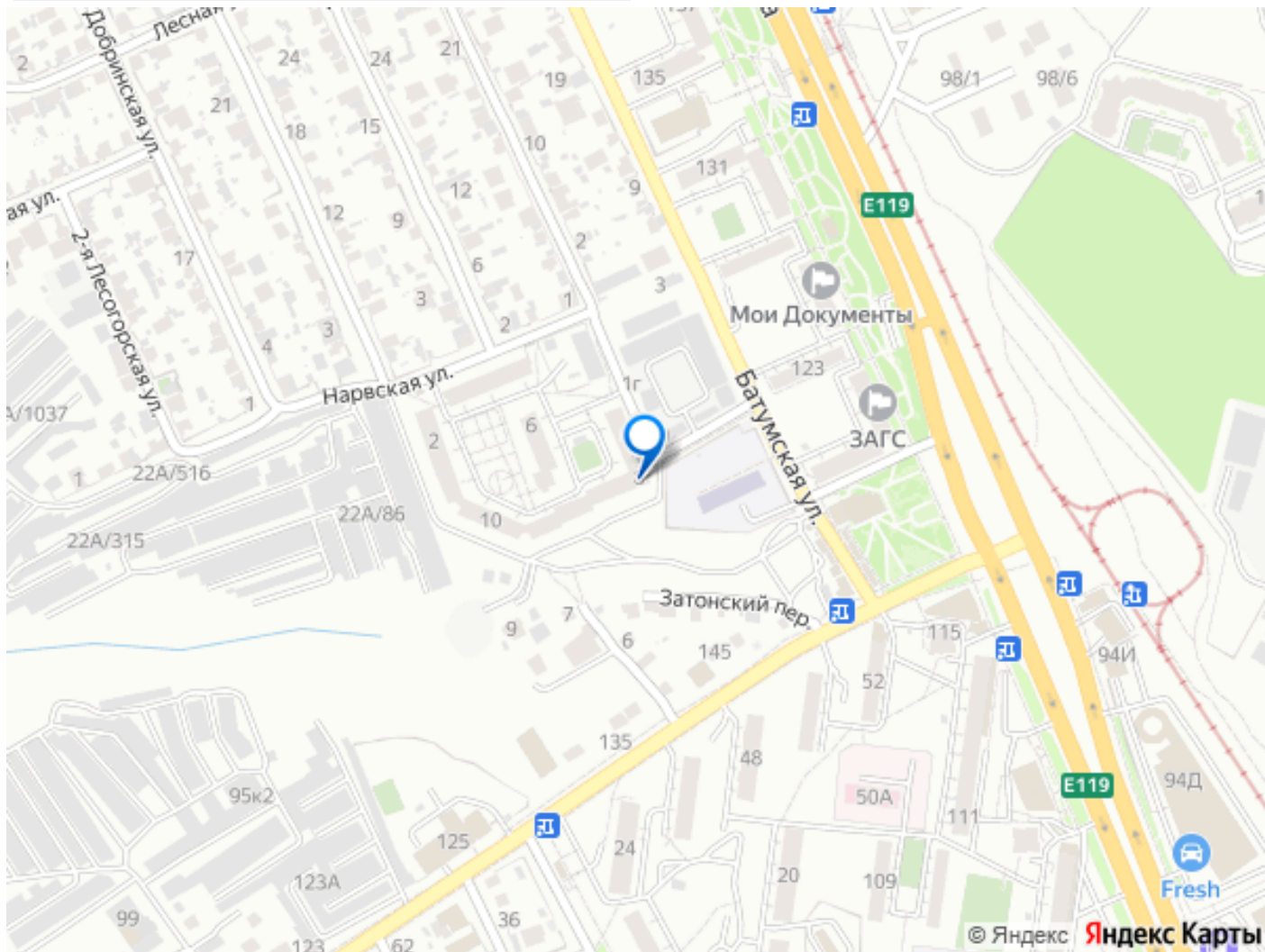
возможна ипотека

Описание

Код объекта: 1812462. Уникальное предложение на рынке недвижимости Волгограда — просторная трёхкомнатная квартира в живописном районе по адресу: Волгоград, Нарвская улица, 8. Просторная кухня 10 кв. метров. Две спальни 10.2 и 13.2 кв. метров, гостиная 17 кв. метров. Две отделанных и остекленных лоджии по 2.1 кв. метров. Встроенный пылесос, 2 сплит-системы. Прихожая 7.6 кв. метров со встроенным зеркальным шкафом купе до потолка. На полу уложена паркетная доска. Стоит система фильтрации воды первичной очистки на вводе в квартиру и в квартире 3-х ступенчатая. В кухне при продаже остается вся встроенная техника(варочная поверхность, электро духовой шкаф, холодильник, посудомоечная машина, вытяжка), большой обеденный стол и 6 стульев. По желанию покупателя вся мягкая мебель и спальные гарнитуры остаются. Санузел смещенный. Придомовая территория имеет закрытую форму с двумя игровыми площадками. В СНТ Нарвский массив своя котельная, квартира очень теплая. В шаговой доступности детский сад, школа, магазины и развитая инфраструктура(остановка Хорышева по проспекту Жукова). Условия

продажи: 1 собственник. Мы гарантируем безопасную сделку и юридическую поддержку нашим клиентам. Поможем одобрить ипотеку с сниженной ставкой.





Move.ru - вся недвижимость России