

Создано: 23.07.2025 в 00:33

Обновлено: 17.04.2026 в 17:35

**Антон Логвинов, Владис**  
**79186201439**

**Волгоградская область, Волгоград,**  
**Академическая улица, 11**

**2 400 000 ₺**

Волгоградская область, Волгоград, Академическая улица, 11

Округ

[Волгоград, Ворошиловский район](#)

Улица

[улица Академическая](#)

**ПСН - Помещение свободного назначения**

Общая площадь

242.2 м<sup>2</sup>

**Детали объекта**

Тип сделки

Продам

Раздел

[Коммерческая недвижимость](#)

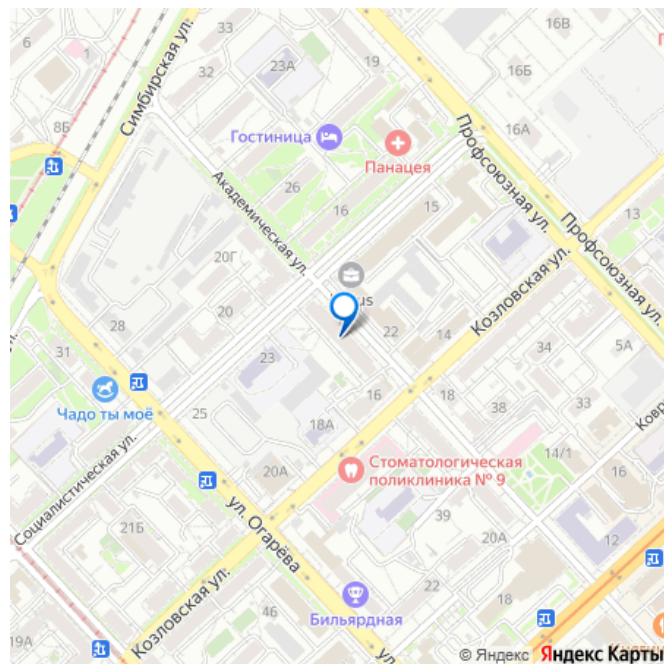
**Описание**

Код объекта: 1693343. Продается коммерческое помещение (подвал) в статусе «нежилое» рядом с гостиницей Южный, Ворошиловский район, Академическая улица, 11. Общая площадь: 242,2 кв. метров. Помещение имеет отдельный вход через служебный выход магазина Магнит. Объект отлично подойдет для производственной деятельности. Все коммуникации проведены, требуется капитальный ремонт и полная замена сантехнических коммуникаций, следовательно из-за этого стоимость объекта

для заметок

ЭКСПЛИКАЦИЯ К ПОЭТАЖНОМУ ПЛАНУ

Этаж по плану	Этаж, совмещен с 1-го этажом	Площадь помещений, квартиры и пр.	История по плану, строения, сооружения, кухни и пр.	Назначение частей помещения	Площадь по внутреннему обмеру, кв. м			Площадь помещений по внутреннему обмеру	Примечание, специально возведенных, специально переоборудованных помещений
					общая полезная	основная	коммунальная		
1									
А1	подв	1005	1	лестничная клетка	16,2			16,2	2,55
			2	архивное помещение	9,5	9,5			
			3	архивное помещение	9,0	9,0			
			4	коридор	64,9		64,9		
			5	архивное помещение	32,5	32,5			
			6	коридор	6,1		6,1		
			7		7,7	7,7			



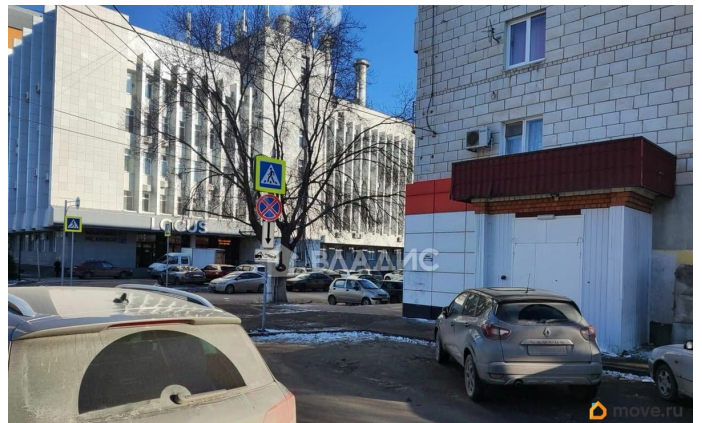
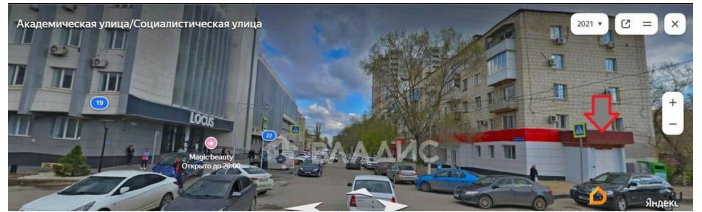
значительно ниже рынка, тем не менее готовы к торгу.. Помещение находилось в собственности у администрации и приобреталось по договору купли продажи объекта муниципального имущества Объект юридически чистый без обременений, долгов и арестов. Один собственник, быстрый выход на сделку.

ЭКСПЛИКАЦИЯ К ПОЭТАЖНОМУ ПЛАНУ

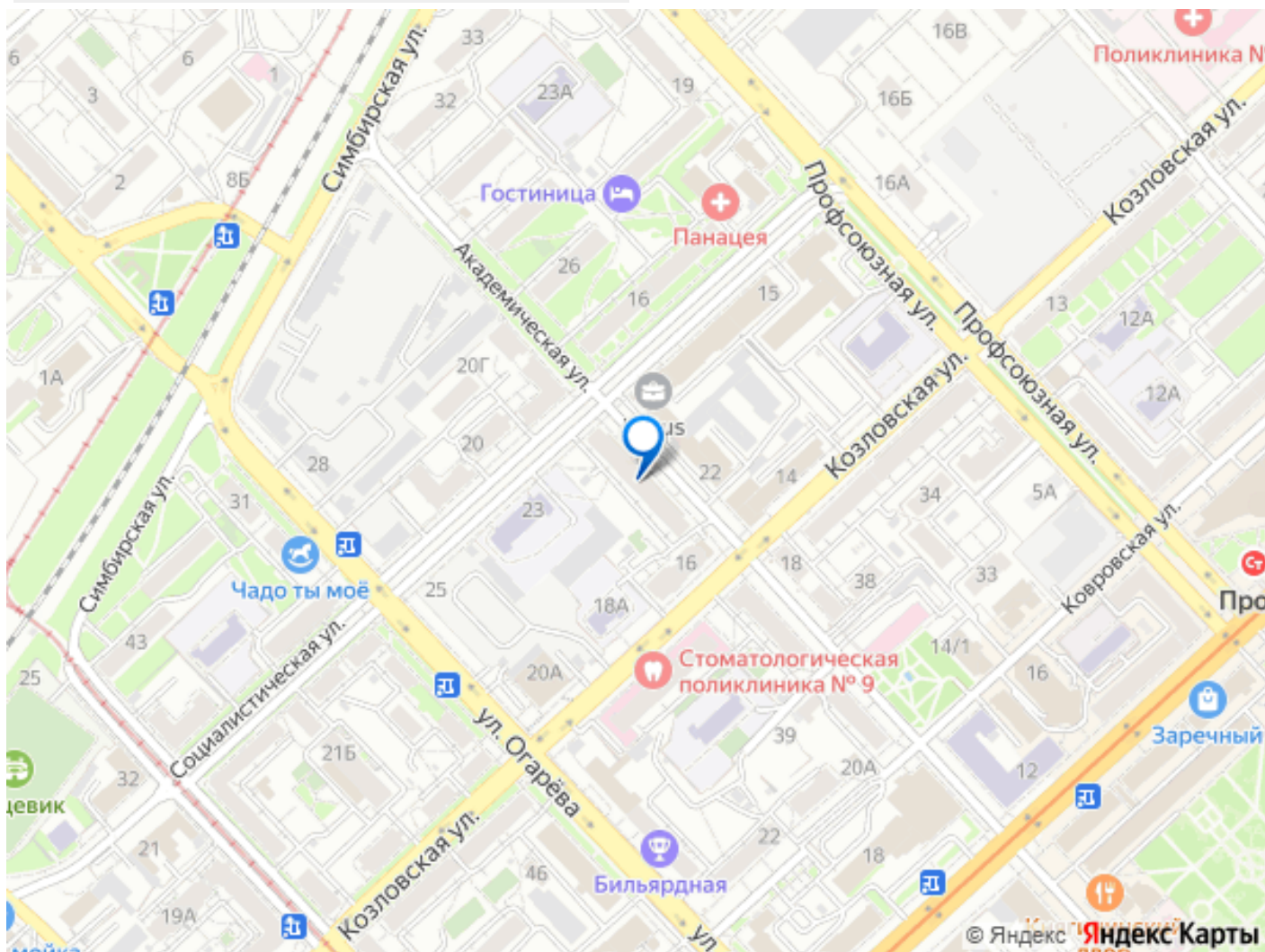
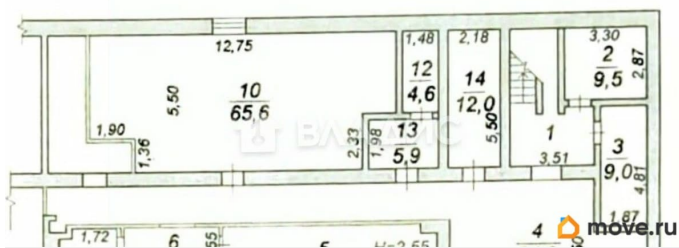
1	2	3	4	5	Площадь по внутреннему обмеру, кв. м.			9	10
					6	7	8		
AI	подв	1005	1	лестничная клетка	16,2		16,2	2,55	
			2	архивное помещение	9,5	9,5			
			3	архивное помещение	9,0	9,0			
			4	коридор	64,9		64,9		
			5	архивное помещение	32,5	32,5			
			6	коридор	6,1		6,1		
			7		7,7	7,7			

Примечание: самоподъемное возведение, самоподъемное возведение, дождевая площадь

move.ru



План подвала



Move.ru - вся недвижимость России