

Создано: 03.06.2025 в 15:58

Обновлено: 23.03.2026 в 19:06

**Волгоградская область, Волгоград, улица  
Степана Разина, 27/1**

**5 689 200 ₺**

Волгоградская область, Волгоград, улица Степана Разина,  
27/1

Округ

[Волгоград, Ворошиловский район](#)

## Квартира

Высота потолков

2.7 м

Жилая площадь

16.4 м<sup>2</sup>

Общая площадь

25.86 м<sup>2</sup>

Этаж

2/17

## Детали объекта

Тип сделки

Продам

Раздел

[Квартиры](#)

Тип балкона

лоджия

Тип санузла

совмещенный

Ремонт

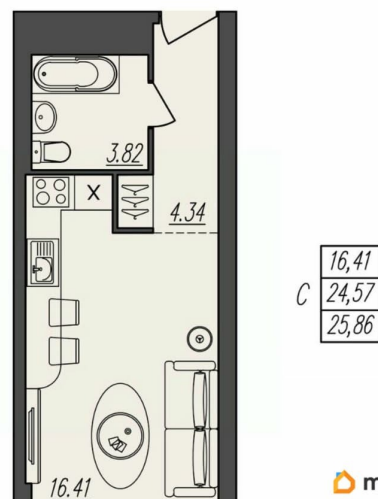
без отделки

<https://volgograd.move.ru/objects/9285950519>

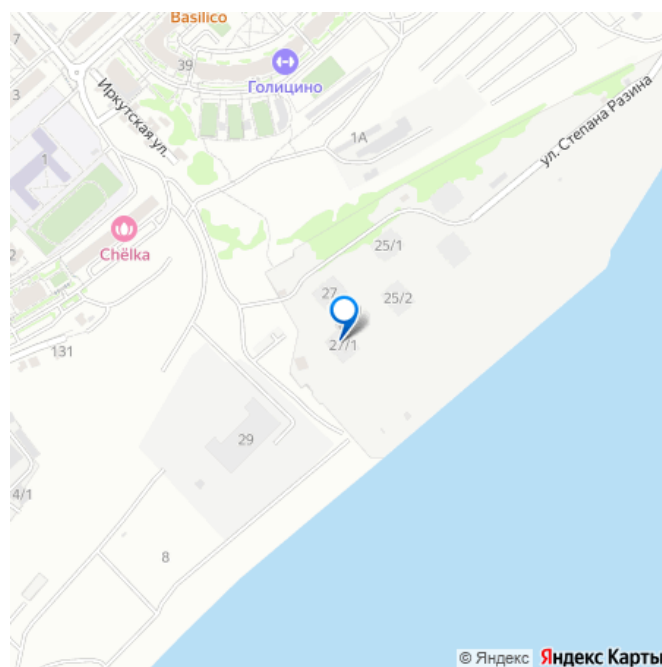
**А Бутик Недвижимости, А Бутик  
Недвижимости**

**79942583982**

для заметок



 move.ru



---

Год сдачи

3 квартал 2025 г.

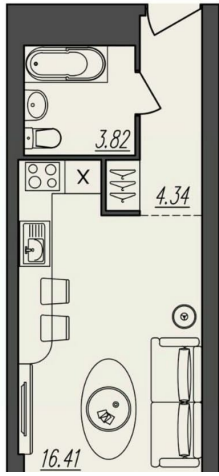
---

лифт

## Описание

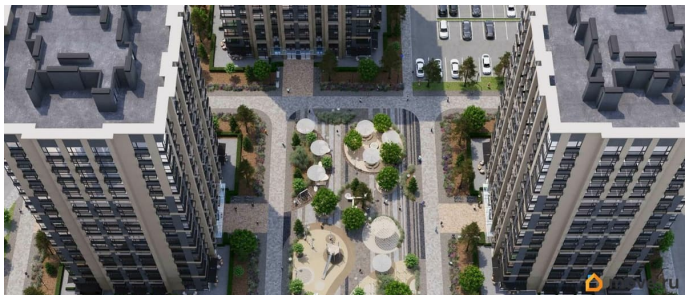
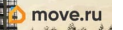
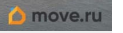
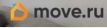
Жилой комплекс «Берег Волги» — город-курорт для жизни в Ворошиловском районе г. Волгограда. Архитектура жилого комплекса вдохновлена близостью большой реки: её величием, свободой и свежестью. Единство строгих монументальных форм и спокойных фоновых фасадов поддерживает гармоничное соседство «Берега Волги» с природой. Благодаря такому решению многоэтажная застройка выглядит легко и воздушно. Охраняемая благоустроенная территория создаёт атмосферу комфорта, элегантности и уединения вдали от шумного города. В шаговой доступности от жилого комплекса есть места для покупок, хобби и развлечений. Впрочем, всем этим можно заниматься и на территории «Берега Волги». Помимо торговых точек, здесь будут расположены различные зоны отдыха: от набережной для прогулок до беседок для уединённого отдыха. Рядом расположены:

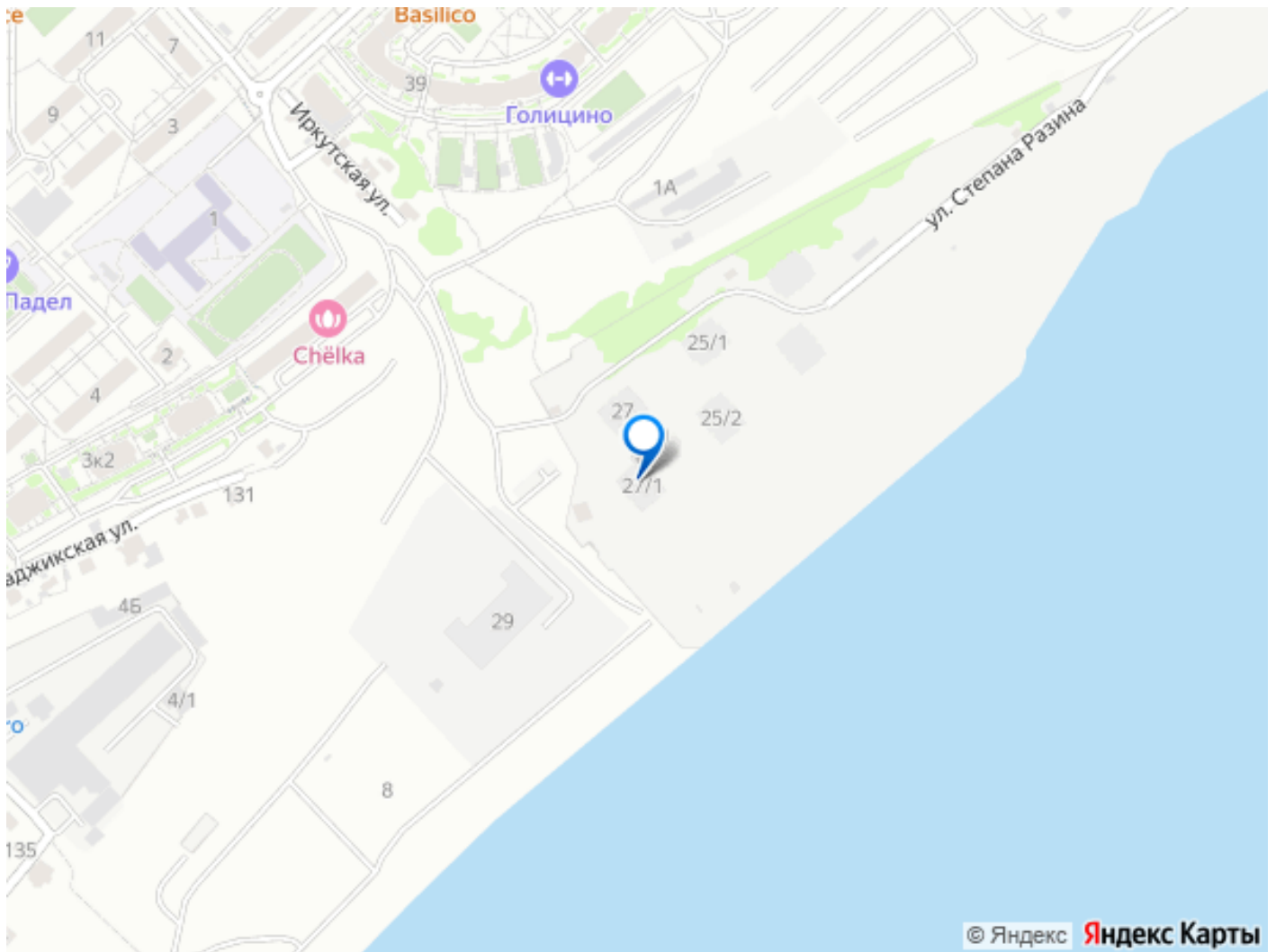
- Гипермаркет «Магнит Семейный» — 500 м.
- Детский городской парк «Сказка» — 900 м.
- Плавательный бассейн «Юность» — 1 км.
- Ворошиловский торговый центр — 1,2 км.
- Сквер имени Саши Филиппова — 1 км.
- Парк «Раздолье» и пойма реки Царицы — 2 км.
- Центральная набережная Волгограда — 2,5 км.



C

16,41
24,57
25,86





Move.ru - вся недвижимость России