

Создано: 03.06.2025 в 16:14

Обновлено: 04.04.2026 в 21:06

**Волгоградская область, Волгоград, улица
Степана Разина, 25/1**

4 199 000 ₺

Волгоградская область, Волгоград, улица Степана Разина,
25/1

Округ

[Волгоград, Ворошиловский район](#)

Квартира

Высота потолков

2.7 м

Жилая площадь

16.4 м²

Общая площадь

25.86 м²

Этаж

7/17

Детали объекта

Тип сделки

Продам

Раздел

[Квартиры](#)

Тип балкона

лоджия

Тип санузла

совмещенный

Ремонт

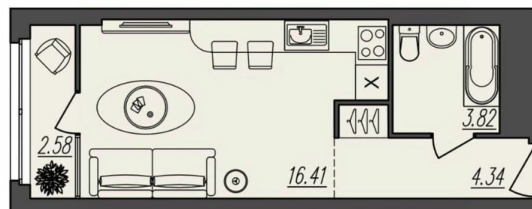
без отделки

<https://volgograd.move.ru/objects/92859506>
28

**А Бутик Недвижимости, А Бутик
Недвижимости**

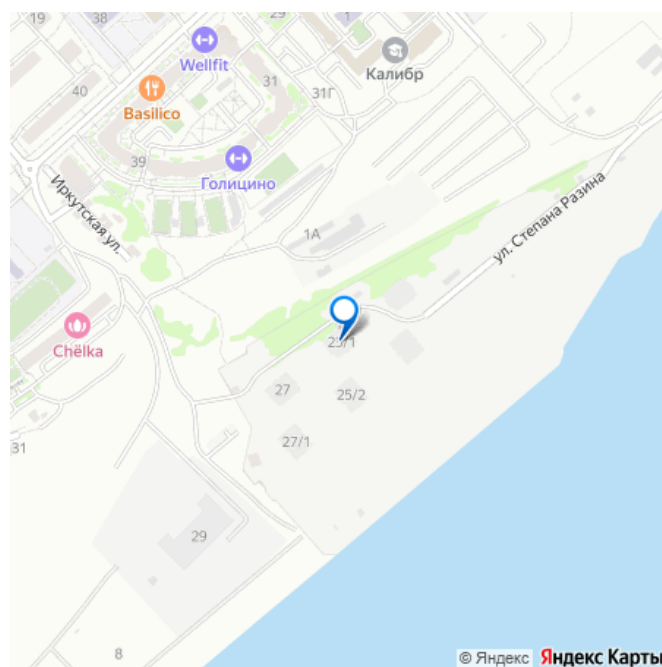
79942583982

для заметок



16,41
24,57
25,86

 move.ru



Год сдачи

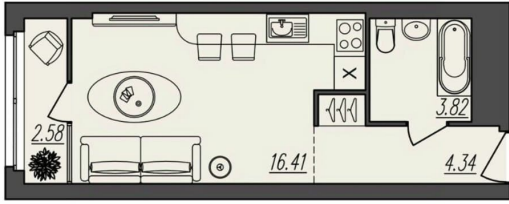
4 квартал 2025 г.

лифт

Описание

Жилой комплекс «Берег Волги» — город-курорт для жизни в Ворошиловском районе г. Волгограда. Архитектура жилого комплекса вдохновлена близостью большой реки: её величием, свободой и свежестью. Единство строгих монументальных форм и спокойных фоновых фасадов поддерживает гармоничное соседство «Берега Волги» с природой. Благодаря такому решению многоэтажная застройка выглядит легко и воздушно. Охраняемая благоустроенная территория создаёт атмосферу комфорта, элегантности и уединения вдали от шумного города. В шаговой доступности от жилого комплекса есть места для покупок, хобби и развлечений. Впрочем, всем этим можно заниматься и на территории «Берега Волги». Помимо торговых точек, здесь будут расположены различные зоны отдыха: от набережной для прогулок до беседок для уединённого отдыха. Рядом расположены:

- Гипермаркет «Магнит Семейный» — 500 м.
- Детский городской парк «Сказка» — 900 м.
- Плавательный бассейн «Юность» — 1 км.
- Ворошиловский торговый центр — 1,2 км.
- Сквер имени Саши Филиппова — 1 км.
- Парк «Раздолье» и пойма реки Царицы — 2 км.
- Центральная набережная Волгограда — 2,5 км.



C
16,41
24,57
25,86

move.ru



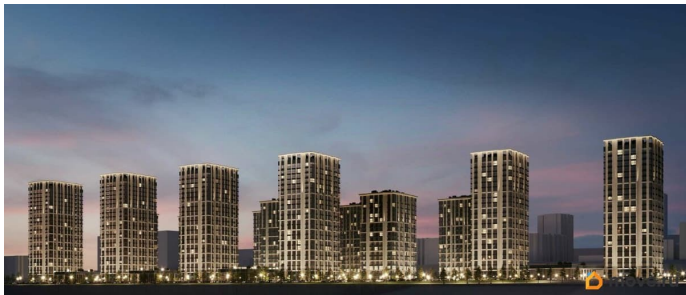
move.ru



move.ru



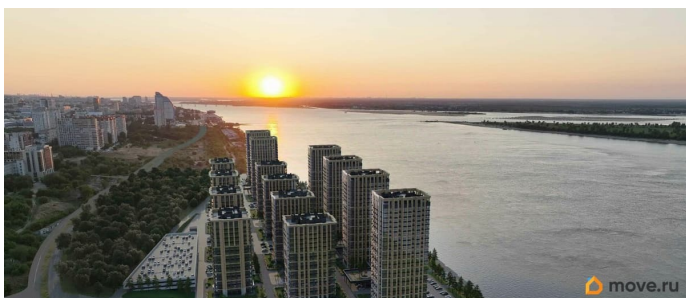
move.ru



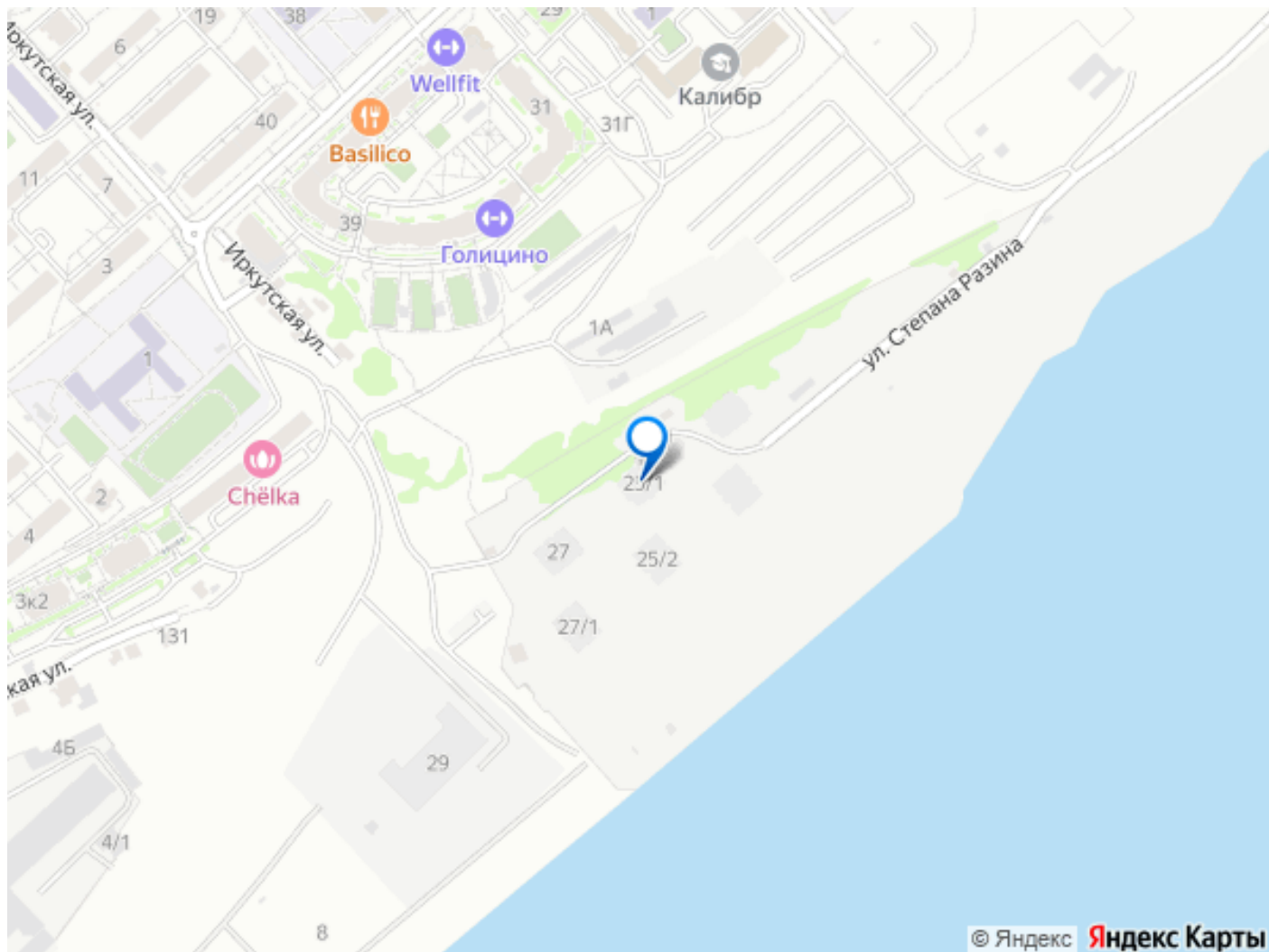
move.ru



move.ru



move.ru



Move.ru - вся недвижимость России