

🕒 Создано: 20.03.2026 в 20:41

🔄 Обновлено: 10.04.2026 в 13:27

3 717 232 ₺

Округ

[Волгоград, Советский район](#)

Квартира

Высота потолков

2.7 м

Жилая площадь

10.9 м²

Площадь кухни

5 м²

Общая площадь

25 м²

Этаж

4/8

Детали объекта

Тип сделки

Продам

Раздел

[Квартиры](#)

Тип балкона

балкон

Тип санузла

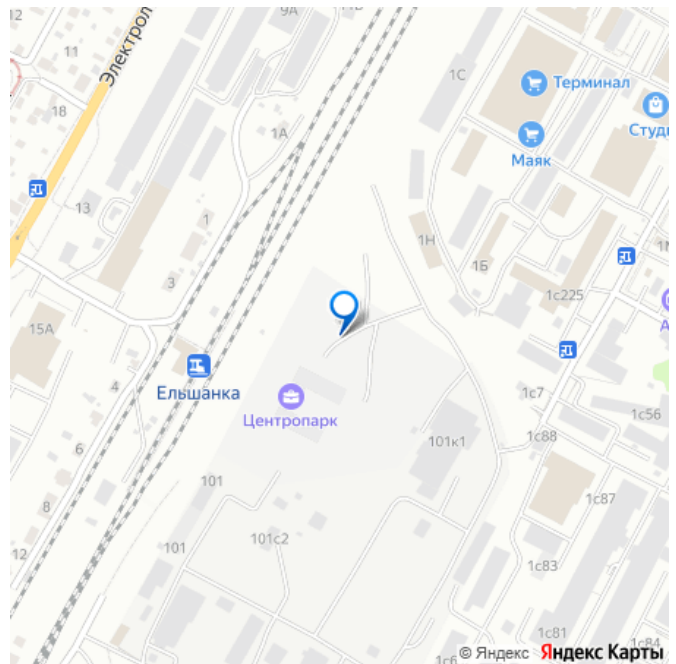
совмещенный

Вид из окна

во двор

Ремонт

для заметок



без отделки

Квартира в новостройке

да

Год сдачи

1 квартал 2028 г.

Покупка в ипотеку

да

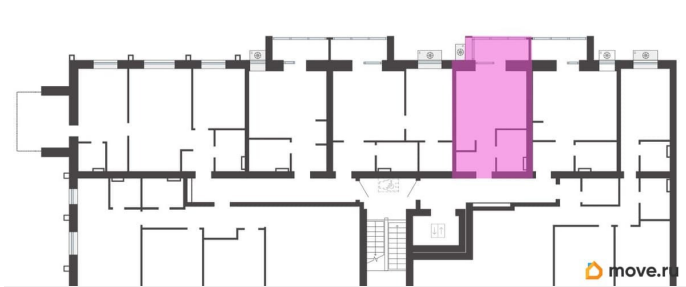
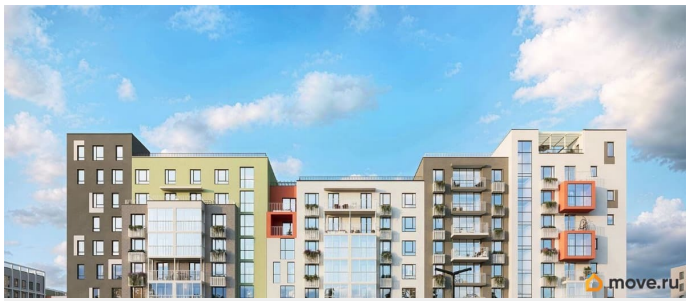
возможна ипотека, лифт

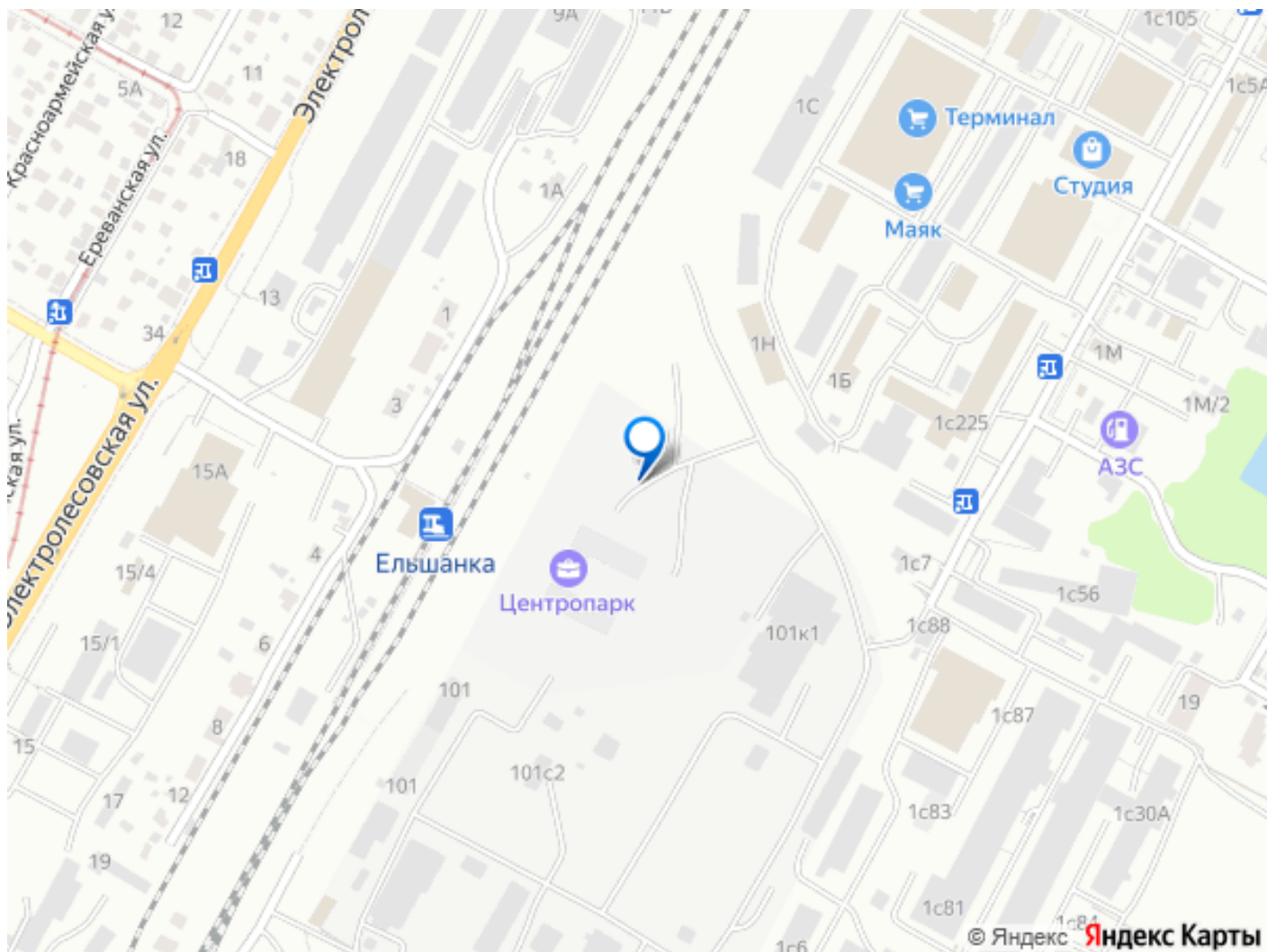
Описание

Записывайтесь на просмотр чистовой отделки! В продаже студия площадью 25.00 кв. м, расположенная в новом жилом комплексе комфорт-класса «Центропарк». Комплекс от федерального девелопера «Железно» находится в районе Тулака - географическом центре Волгограда. 15-минутный город Мы создаём мини-город с продуманной организацией для комфортной и счастливой жизни. До 10% площадей - это кафе, магазины и другие сервисы в шаговой доступности. Развитая социальная, пешеходная и транспортная инфраструктура сделает пребывание в жилом квартале максимально удобным. А главные точки притяжения - просторная площадь и парк (сердце проекта) - станут излюбленными местами жителей и гостей. Архитектура в гармонии с природой Главная идея концепции - это синергия архитектуры и природы. Здесь рождается новая философия городской жизни, а человек идёт рука об руку с природой. Дома органично вписываются в «зелёную реку» парка, а переменная этажность создаёт уникальный, динамичный облик застройки. Пластикой и цветовым оформлением фасадов передаётся легкость и свежесть. Яркие акценты придают

домам индивидуальность и подчеркивают их современный облик. На фасадах разместятся открытые террасы и глубокие лоджии.

Корзины для кондиционеров совмещены с лотками для высадки растений, что позволяет внести живую зелень в облик домов. Дизайнерские подъезды Входные группы Центропарка продолжают тему природы: дерево и вода создают живую атмосферу, а кондиционеры обеспечивают комфорт круглый год Дома ручной работы Здания, сотканые вручную: каждый кирпич - вклад мастера, каждый шов - след заботы, а весь дом - живое воплощение комфорта, надёжности и уюта. Кирпич долговечен и экологичен. Он не теряет своих свойств со временем, не боится ни жары, ни морозов и десятилетиями сохраняет прочность. Такие дома не требуют лишнего ухода и всегда востребованы - это надёжная инвестиция. Двор-парк В Центропарке дворы созданы не как отдельные пространства, а как естественное продолжение зелёного мира комплекса. Здесь преобладает зелень: газоны, деревья, кустарники и цветники формируют атмосферу настоящего парка, где приятно гулять, отдыхать и встречаться с соседями. Границы между двором и линейным парком словно растворяются - пространства плавно перетекают одно в другое. Такой подход создаёт ощущение свободы, гармонии и единства с природой, делая каждый двор уютным, открытым и живым.





Move.ru - вся недвижимость России