

🕒 Создано: 03.06.2025 в 17:15

🔄 Обновлено: 22.01.2026 в 14:13

**Волгоградская область, Волгоград, улица
Степана Разина, 27**

5 781 350 ₺

Волгоградская область, Волгоград, улица Степана Разина, 27

Округ

[Волгоград, Ворошиловский район](#)

Квартира

Высота потолков

2.7 м

Жилая площадь

17.1 м²

Общая площадь

26.89 м²

Этаж

4/17

Детали объекта

Тип сделки

Продам

Раздел

[Квартиры](#)

Тип балкона

лоджия

Тип санузла

совмещенный

Вид из окна

на улицу

Ремонт

<https://volgograd.move.ru/objects/9285950584>

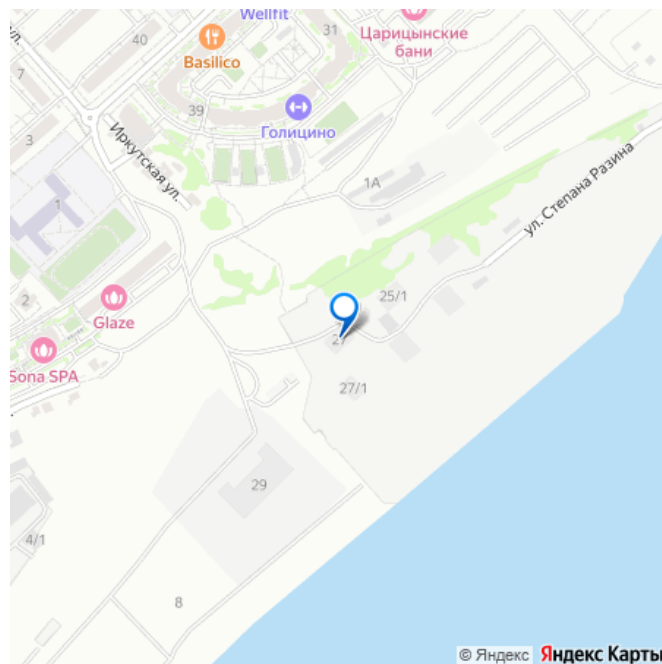
**А Бутик Недвижимости, А Бутик
Недвижимости**

79942583982

для заметок



 move.ru



без отделки

Квартира в новостройке

да

Год сдачи

3 квартал 2025 г.

лифт

Описание

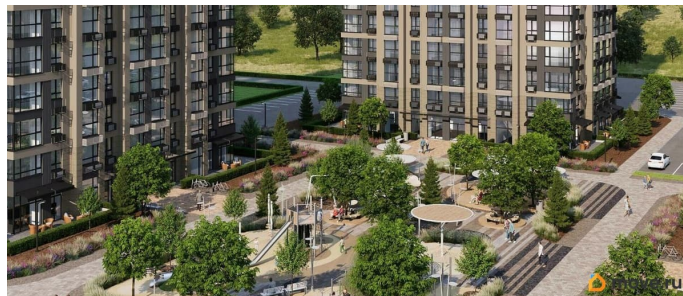
Жилой комплекс «Берег Волги» — город-курорт для жизни в Ворошиловском районе г. Волгограда. Архитектура жилого комплекса вдохновлена близостью большой реки: её величиём, свободой и свежестью. Единство строгих монументальных форм и спокойных фоновых фасадов поддерживает гармоничное соседство «Берега Волги» с природой. Благодаря такому решению многоэтажная застройка выглядит легко и воздушно. Охраняемая благоустроенная территория создаёт атмосферу комфорта, элегантности и уединения вдали от шумного города. В шаговой доступности от жилого комплекса есть места для покупок, хобби и развлечений. Впрочем, всем этим можно заниматься и на территории «Берега Волги». Помимо торговых точек, здесь будут расположены различные зоны отдыха: от набережной для прогулок до беседок для уединённого отдыха. Рядом расположены:

- Гипермаркет «Магнит Семейный» — 500 м.
- Детский городской парк «Сказка» — 900 м.
- Плавательный бассейн «Юность» — 1 км.
- Ворошиловский торговый центр — 1,2 км.
- Сквер имени Саши Филиппова — 1 км.
- Парк «Раздолье» и пойма реки Царицы — 2 км.
- Центральная набережная Волгограда — 2,5 км.

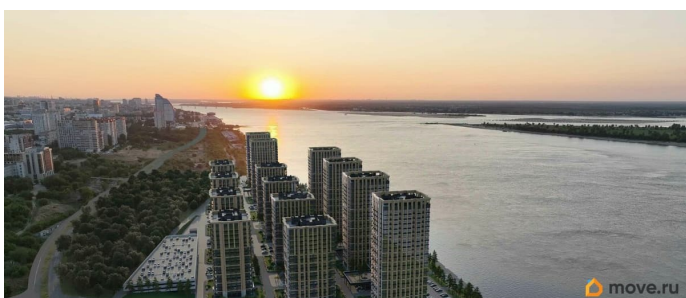
C 17,09
25,60
26,89

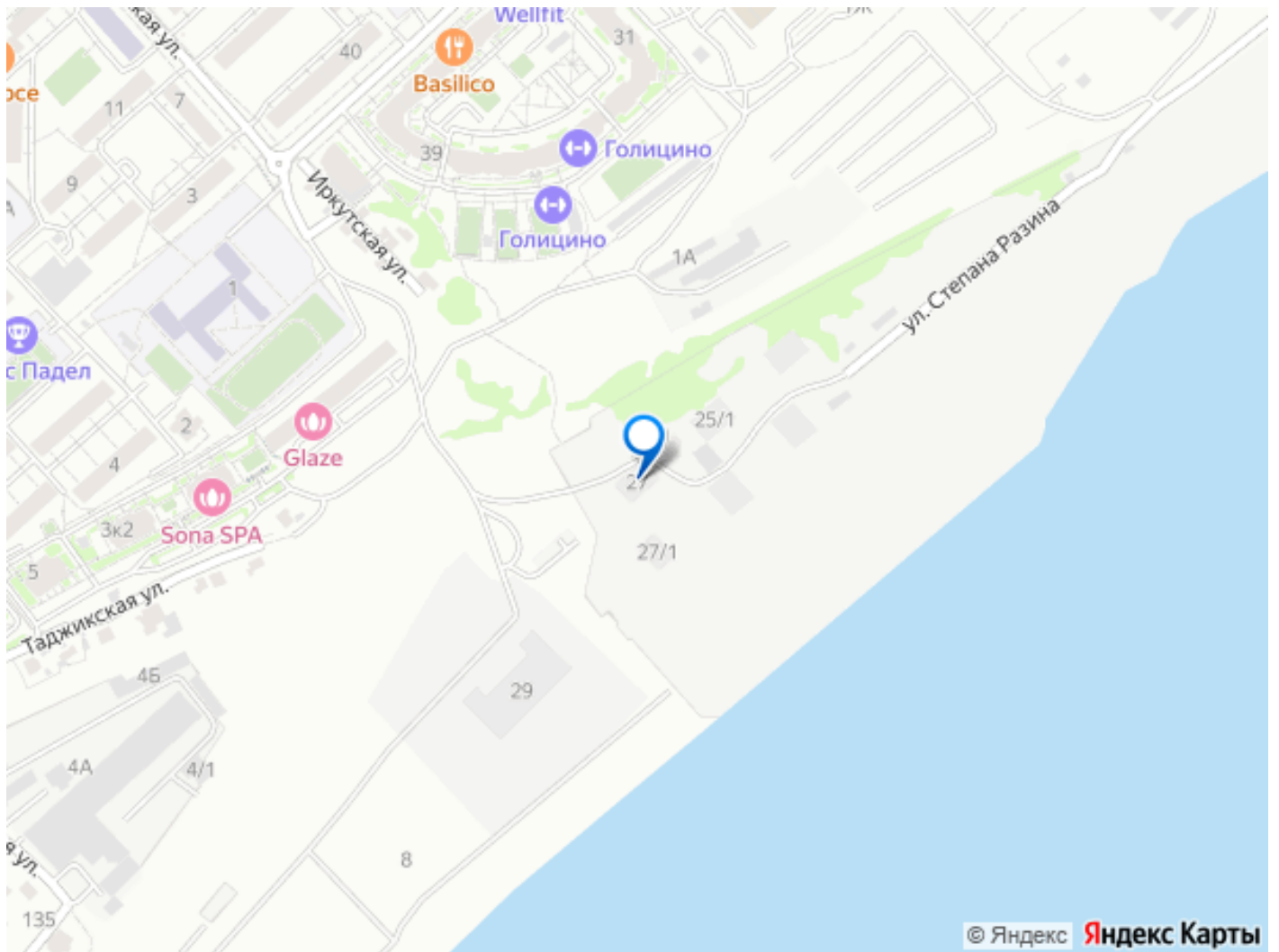


move.ru



move.ru





Move.ru - вся недвижимость России