

Создано: 24.10.2025 в 02:04

Обновлено: 18.01.2026 в 02:04

Волгоград, Профсоюзная улица, 16В

8 750 000 ₽

Волгоград, Профсоюзная улица, 16В

Улица

[улица Профсоюзная](#)

Квартира

Количество комнат

1

Жилая площадь

12 м²

Площадь кухни

16 м²

Общая площадь

41.3 м²

Этаж

10/23

Детали объекта

Тип сделки

Продам

Раздел

[Квартиры](#)

Строение

Монолитно-кирпичное

Тип комнат

раздельные

Тип балкона

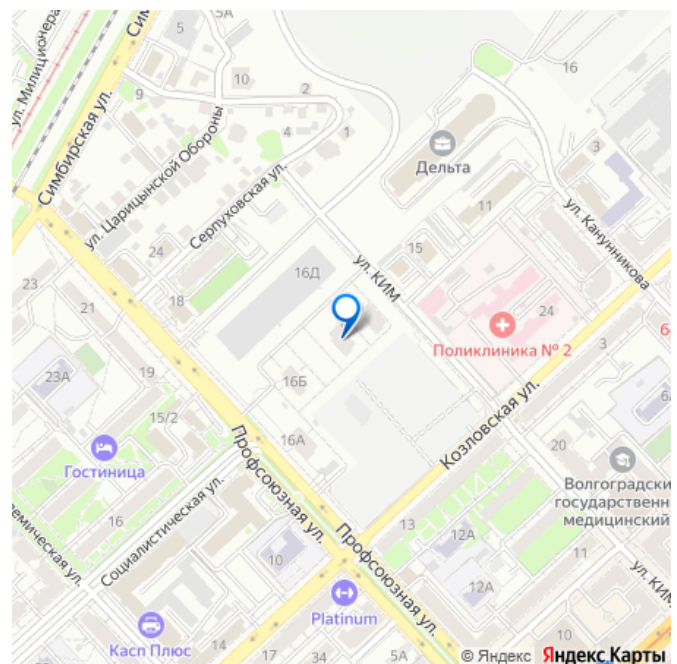
2 балкона

<https://volgograd.move.ru/objects/9285963583>

Ирина, Живем Дома

7-937-538-09-43

для заметок



Тип санузла

раздельный

Вид из окна

на улицу

Квартира в новостройке

да

Год сдачи

2025 г.

Покупка в ипотеку

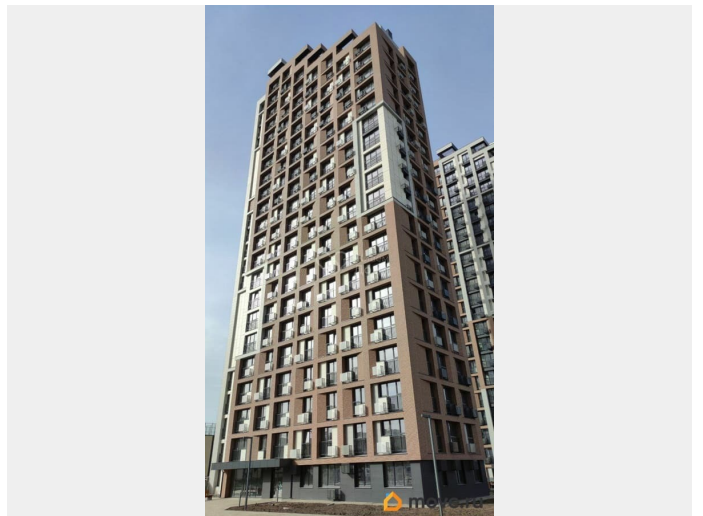
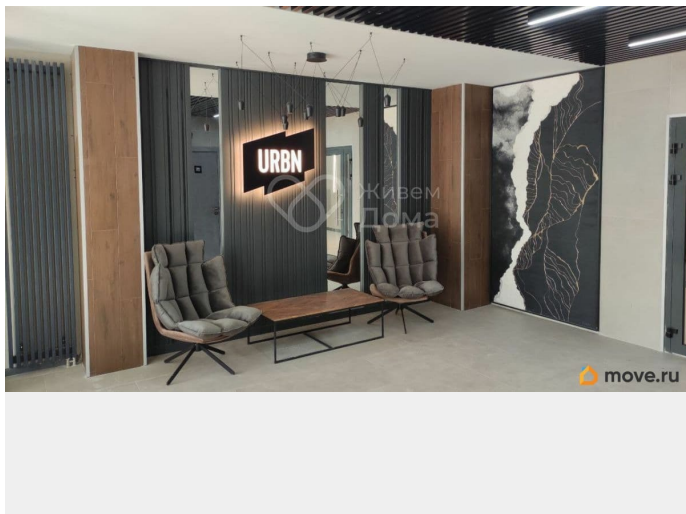
да

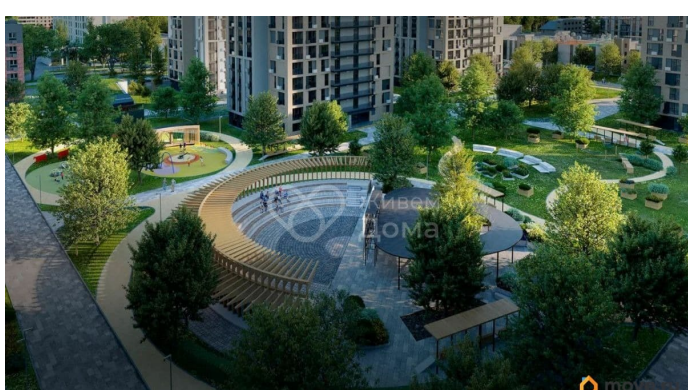
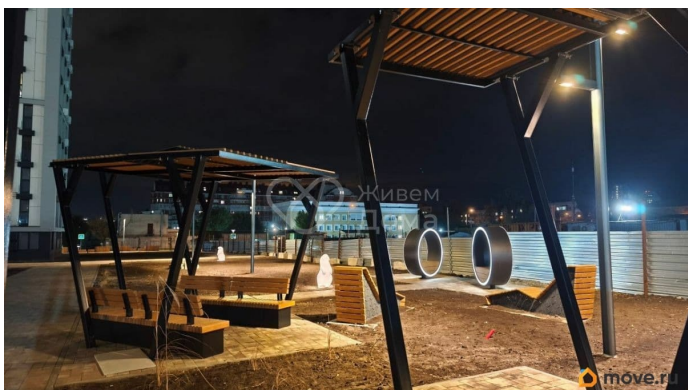
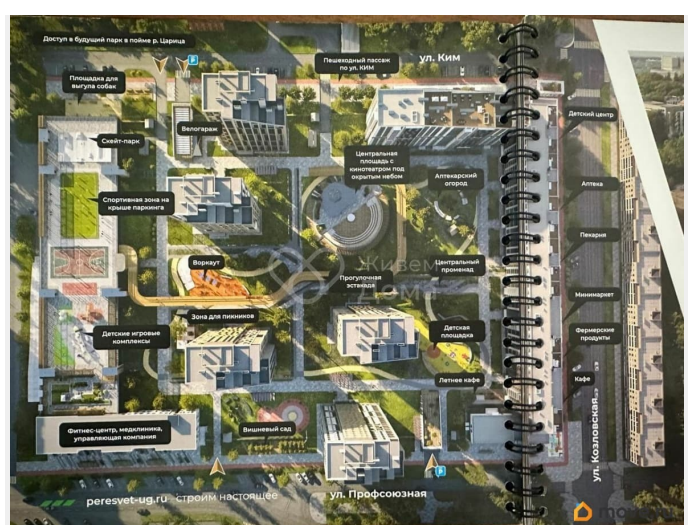
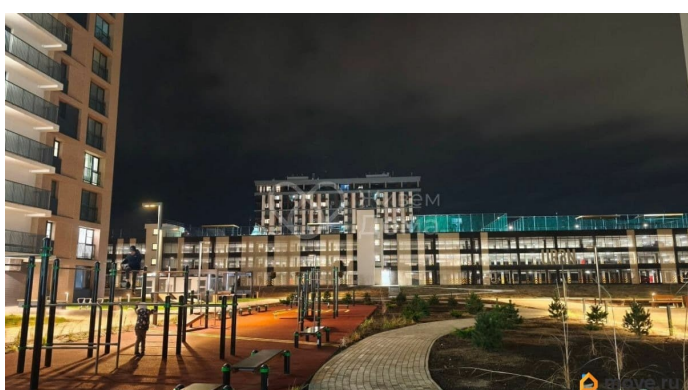
возможна ипотека, лифт, охрана

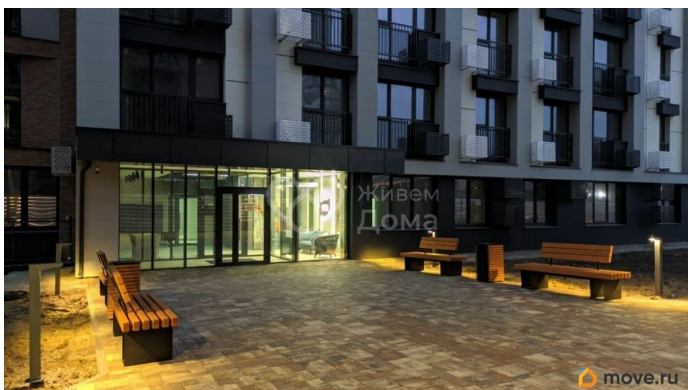
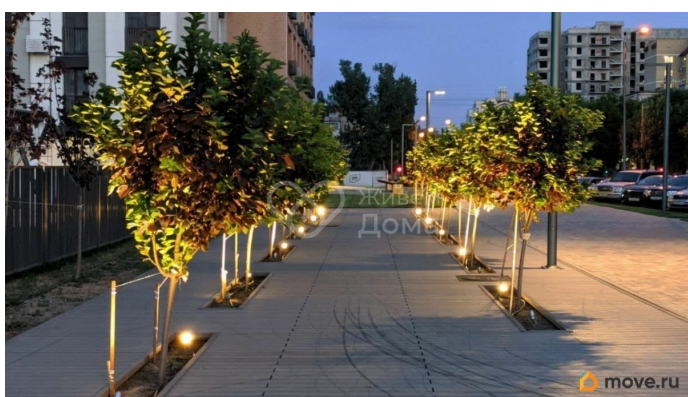
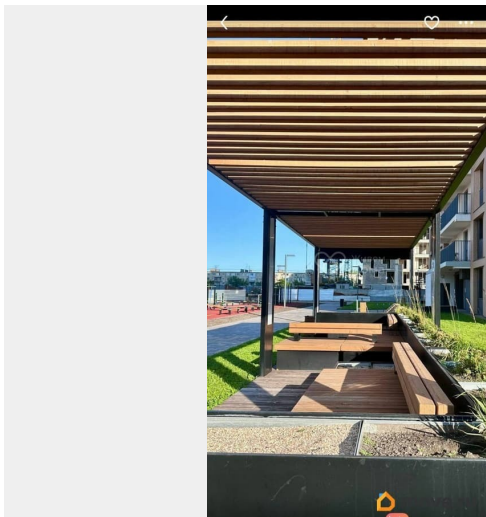
Описание

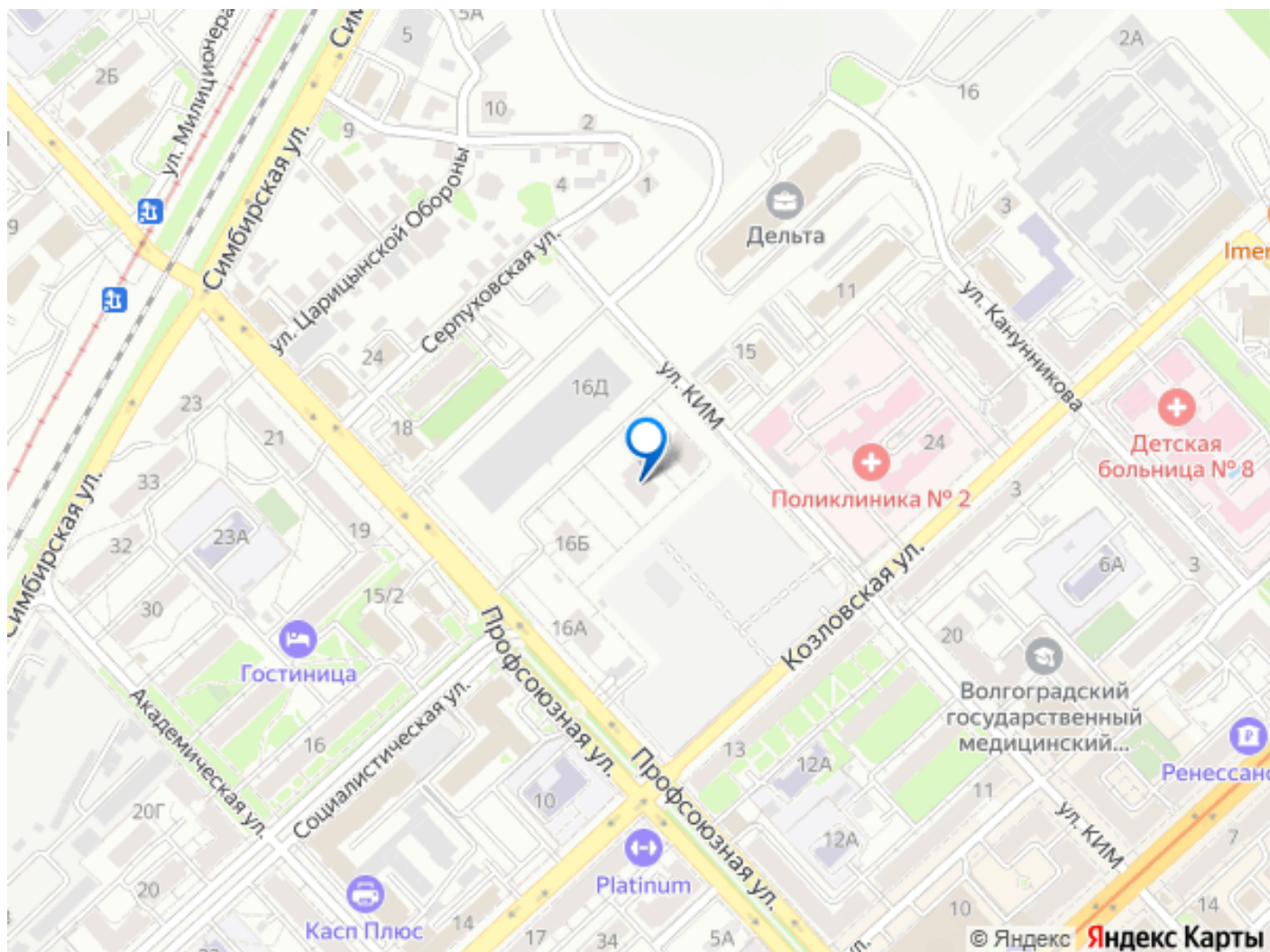
1-к квартира по адресу: Профсоюзная ул, д. 16 В в Ворошиловском районе; Планировка: общая 41.30 / жилая 12.00 / кухня 16.00В квартире выполнен ремонт Wite box (предчистовая), поверхности стен и пола готовы к финишному покрытию. Электрика проведена. Удобная планировка. Просторная кухня-гостиная, с выходом на просторную лоджию удобной формы для создания отдельной зоны для отдыха, Установленная дверь от застройщика в едином стиле, всего дома. Пластиковые окна. Квартира разносторонняя, окна выходят шикарным видом на город. Стильные входные группы, зона ожидания, колясочные закрытые, лапомойка, сквозные подъезды. Уютная квартира ЖК «URBN» в уникальной локации. Масштабность, технологии, качественная инфраструктура для жизни и работы. Функциональный подход к планированию пространства снаружи и внутри жилого комплекса. Сочетание преимуществ спального микрорайона с близостью к социальной и транспортной

инфраструктуре. Дом стоит в середине большого закрытого двора. Одно окно на юг. (и на спортивную площадку во дворе). Два других окна: на юго-запад и на крышу парковки, где расположен большой спортивный комплекс и много детских зон для игр и отдыха. Самое привлекательное: в северной части, на выходе из ЖК парадный пешеходный и машинный спуск в пойму реки Царица, где будет просто чудо-территория для волгоградцев. Дом сдан и заселён. Парковка поземная, многоуровневая наземная. Условия продажи: 1 собственник, чистая продажа, подходит под ипотеку. Остановка: Волгоградский Государственный медицинский институт, Поликлиника № 4, детская больница № 8, рядом проходят улицы Козловская, Ким, Рабоче-Крестьянская. Объект №930239









Move.ru - вся недвижимость России