

Создано: 21.01.2026 в 02:04

Обновлено: 21.01.2026 в 02:04

**Волгоград, Рабоче-Крестьянская улица**

**720 000 ₽**

Волгоград, Рабоче-Крестьянская улица

Улица

[улица Рабоче-Крестьянская](#)

## Офис

Общая площадь

900 м<sup>2</sup>

## Детали объекта

Тип сделки

Сдаю

Раздел

[Коммерческая недвижимость](#)

## Описание

Сдаются офисные площади в здании ТЦ «Такой» по адресу: улица Рабоче-Крестьянская, 48 в Ворошиловском районе. Общая площадь 900 кв. метров. Офисные помещения расположены в отдельном блоке с отдельным входом. Кабинеты разной площадью, расположены на 3, 4 и 5 этажах. Размер кабинетов: 56, 62 и 120 кв. метров. Офисные площади сдаются по частям. Возможно возведение дополнительных перегородок. Новый светлый ремонт, на первом этаже охрана и ресепшен. Удобное и выгодное местоположение ТЦ на первой линии, большая парковка. Высокие пешеходный и автомобильный трафики. В

<https://volgograd.move.ru/objects/9288120964>

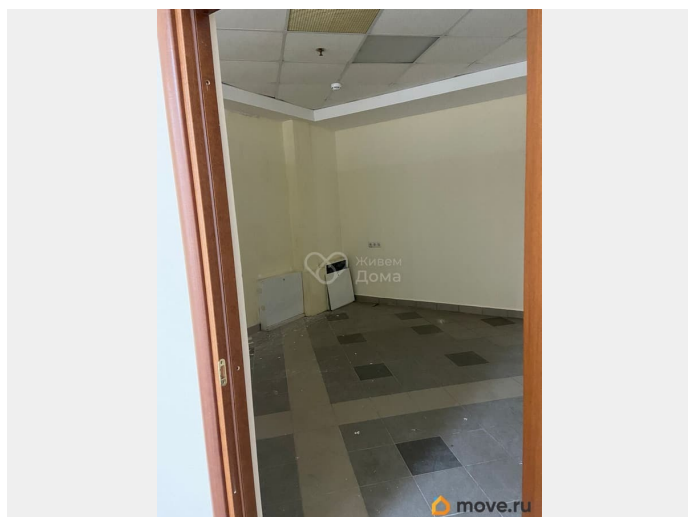
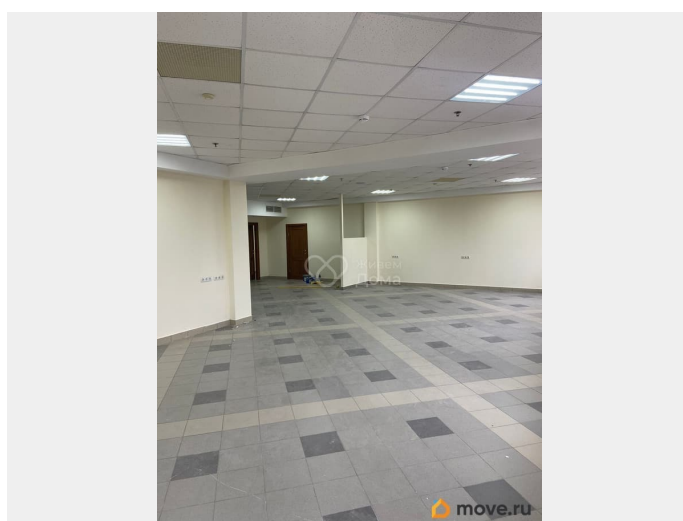
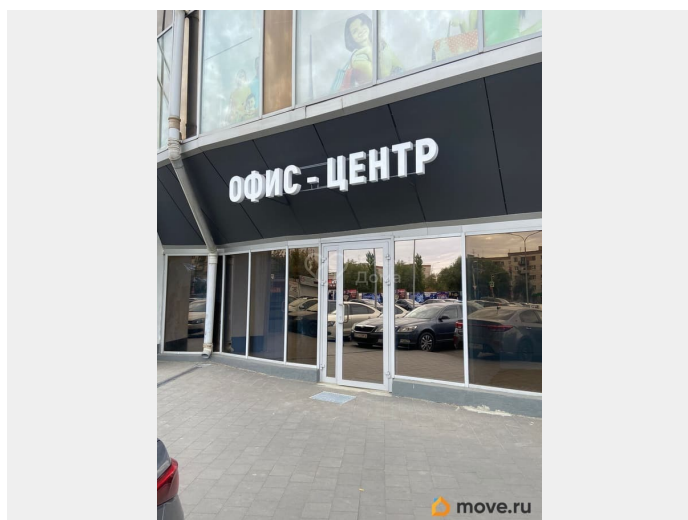
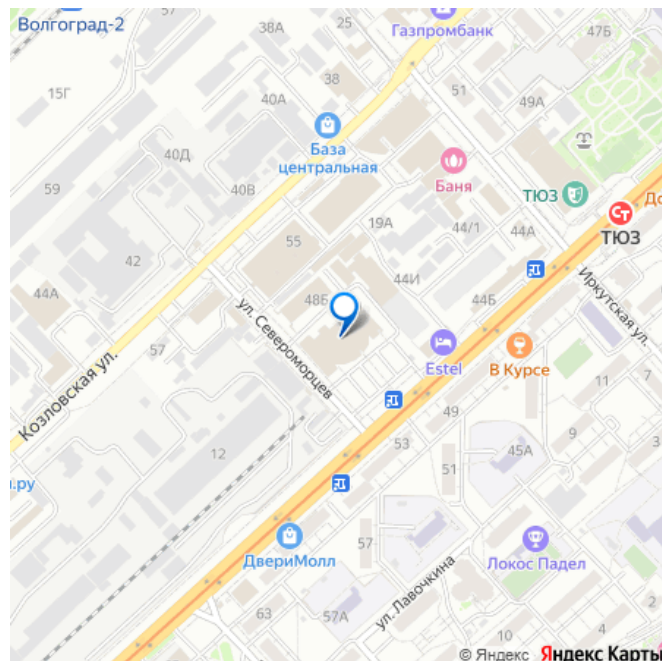
**Живем Дома, Живем дома**

**7-902-658-24-01**

для заметок

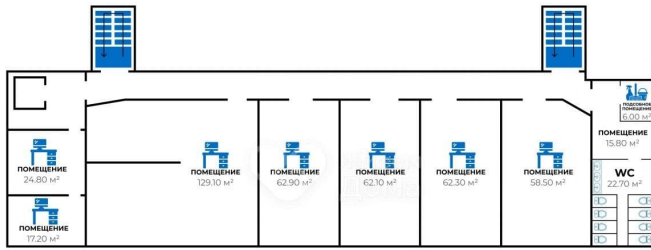


здании расположены продуктовые и вещевые магазины, столовая и многое др. рядом остановки общественного транспорта. Данное предложение будет интересно как для крупных, так и небольших организаций и лиц. Условия аренды: собственник физ. лицо. Объект №853247





## ПОМЕЩЕНИЕ



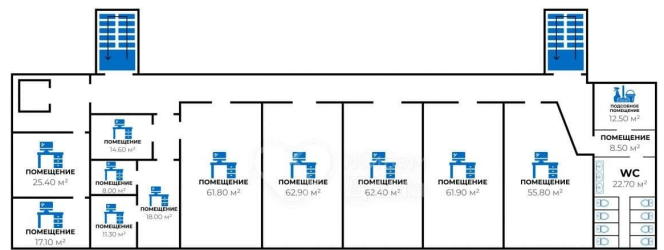
площадь  
900 м²

этаж  
3 из 5

- ✓ Изолированный блок
- ✓ Отдельный вход
- ✓ Охрана и ресепшен



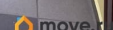
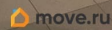
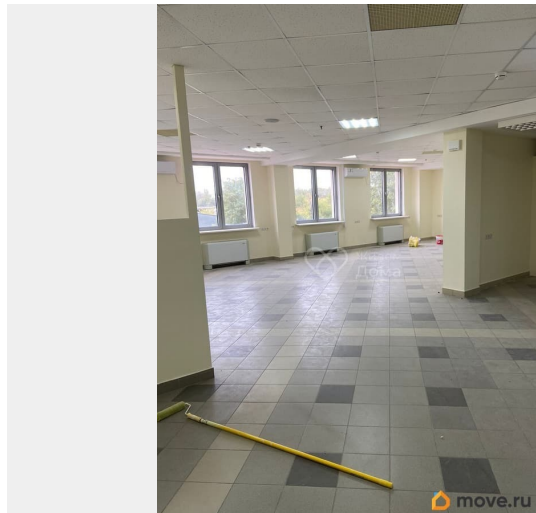
## ПОМЕЩЕНИЕ



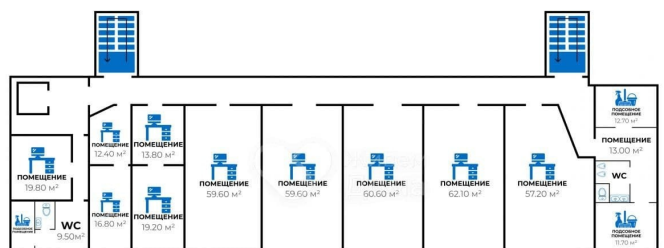
площадь  
900 м²

этаж  
4 из 5

- ✓ Изолированный блок
- ✓ Отдельный вход
- ✓ Охрана и ресепшен



## ПОМЕЩЕНИЕ



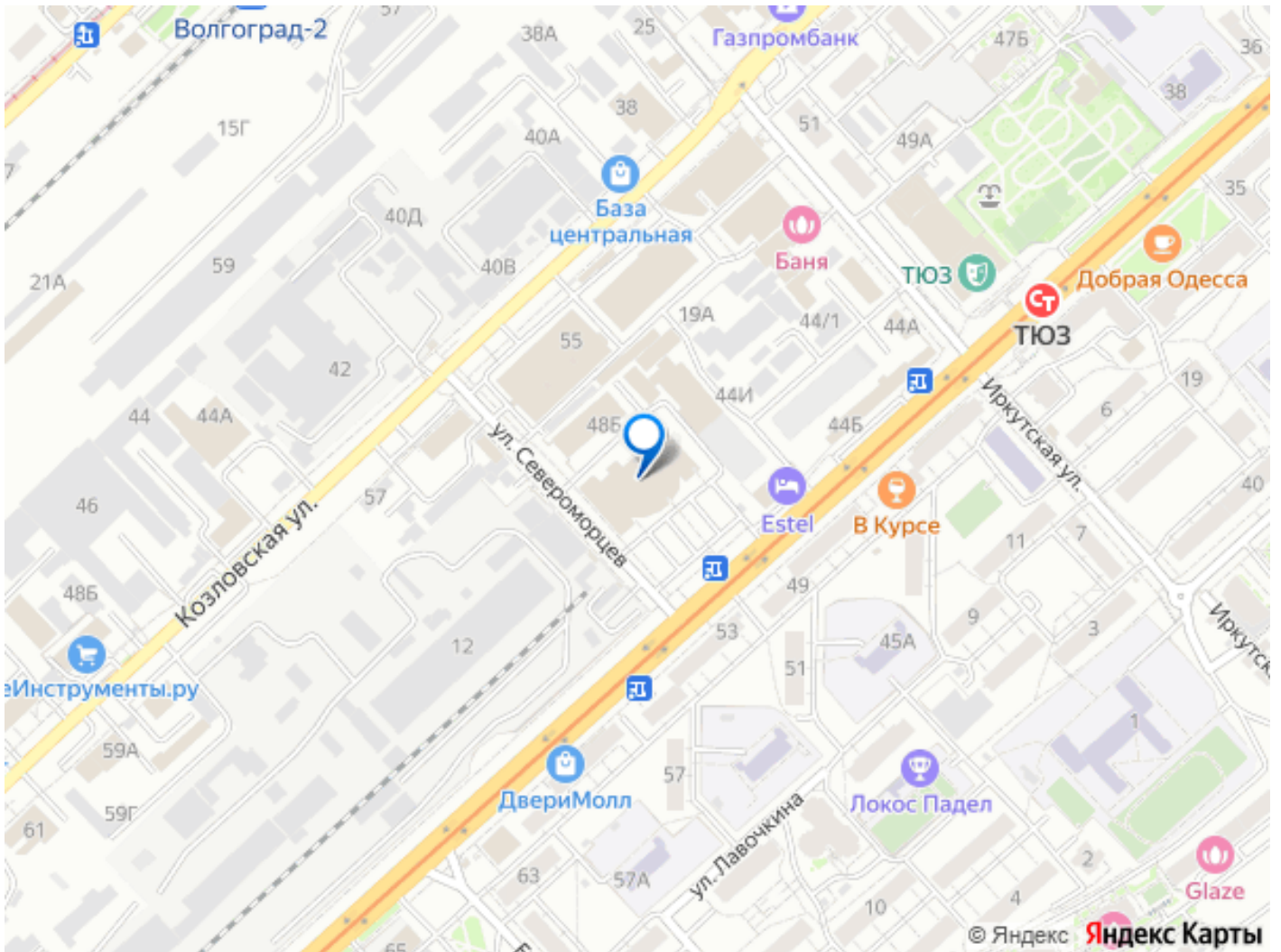
площадь  
900 м²

этаж  
5 из 5

- ✓ Изолированный блок
- ✓ Отдельный вход
- ✓ Охрана и ресепшен







Move.ru - вся недвижимость России