

🕒 Создано: 31.10.2025 в 14:49

Обновлено: 11.12.2025 в 10:56

**Волгоградская область, Волгоград,  
Елецкая улица, 2**

**45 000 ₽**

Волгоградская область, Волгоград, Елецкая улица, 2

Округ

[Волгоград, Ворошиловский район](#)

Улица

[улица Елецкая](#)

## Квартира

Количество комнат

2

Жилая площадь

30 м<sup>2</sup>

Площадь кухни

6 м<sup>2</sup>

Общая площадь

52 м<sup>2</sup>

Этаж

2/9

## Детали объекта

Тип сделки

Сдаю

Раздел

[Квартиры](#)

Тип балкона

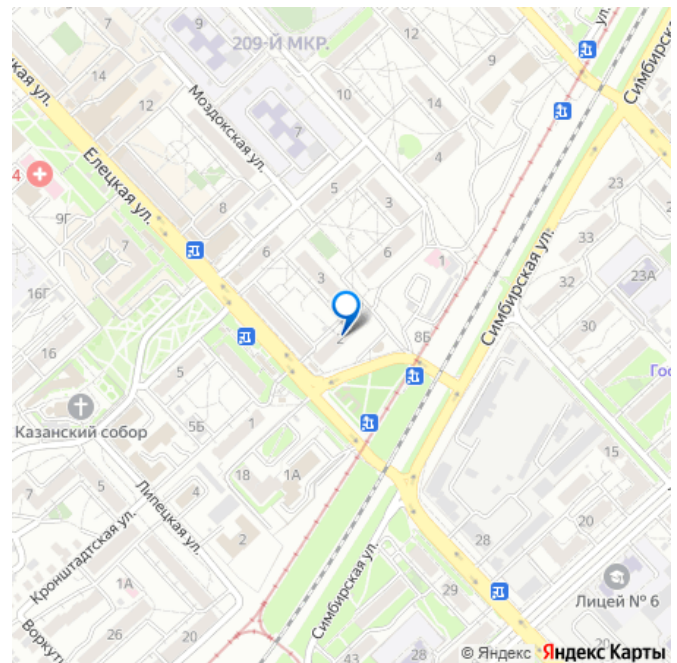
балкон

Ремонт

<https://volgograd.move.ru/objects/9286253163>

**Екатерина Михайловна, Адресат**  
**79880312443**

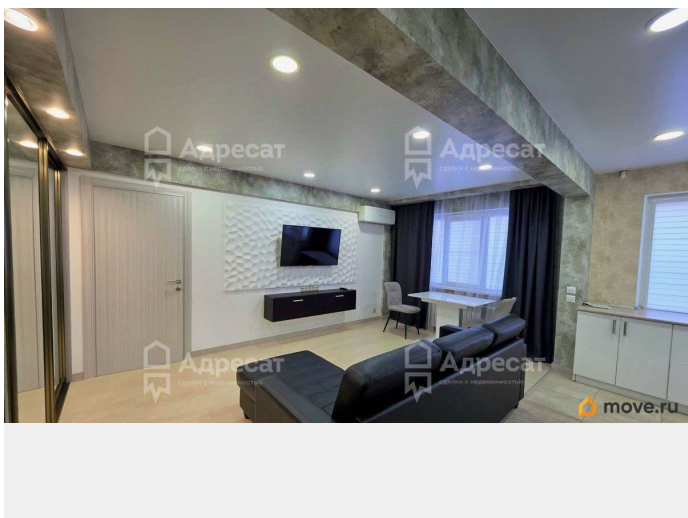
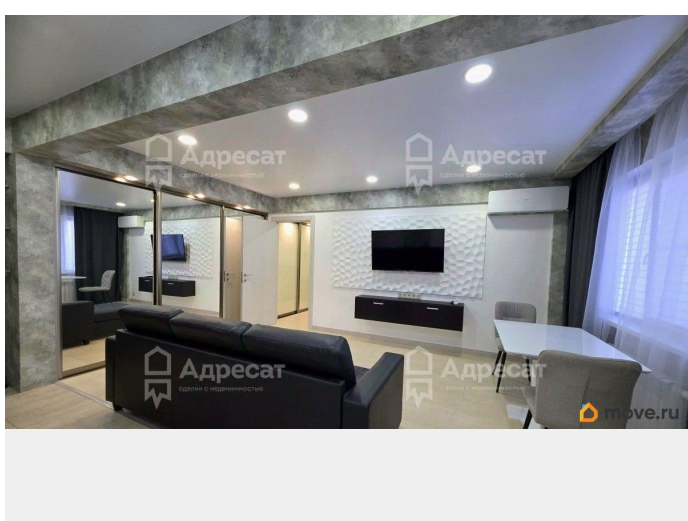
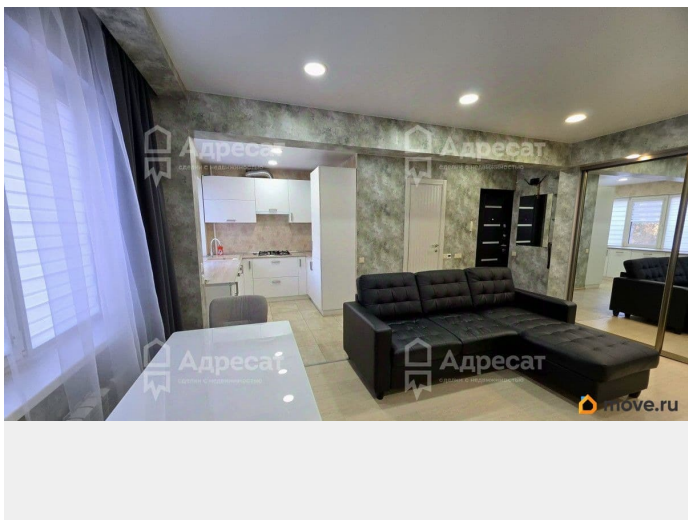
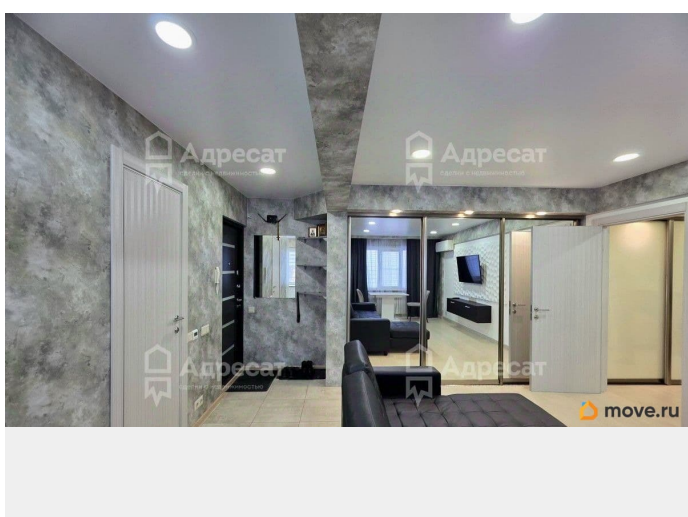
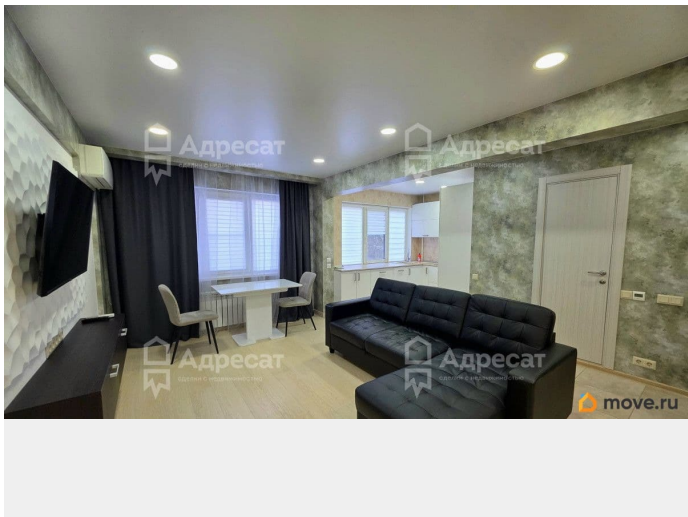
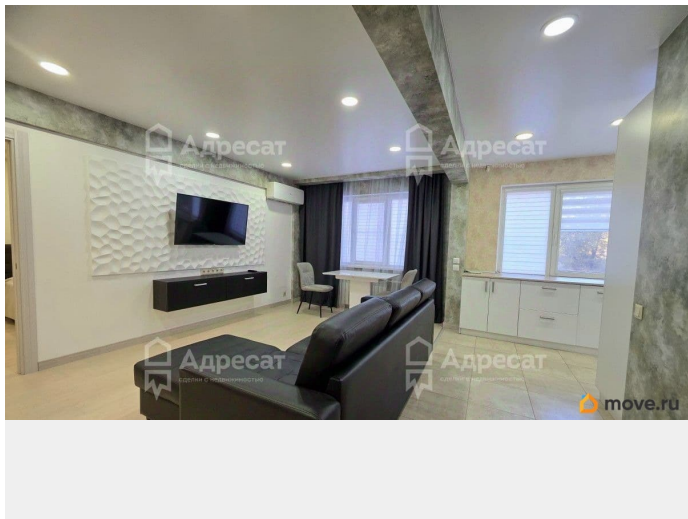
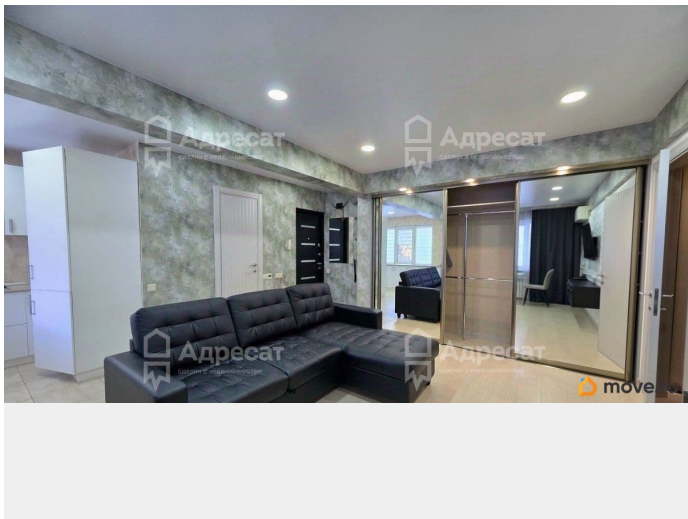
для заметок

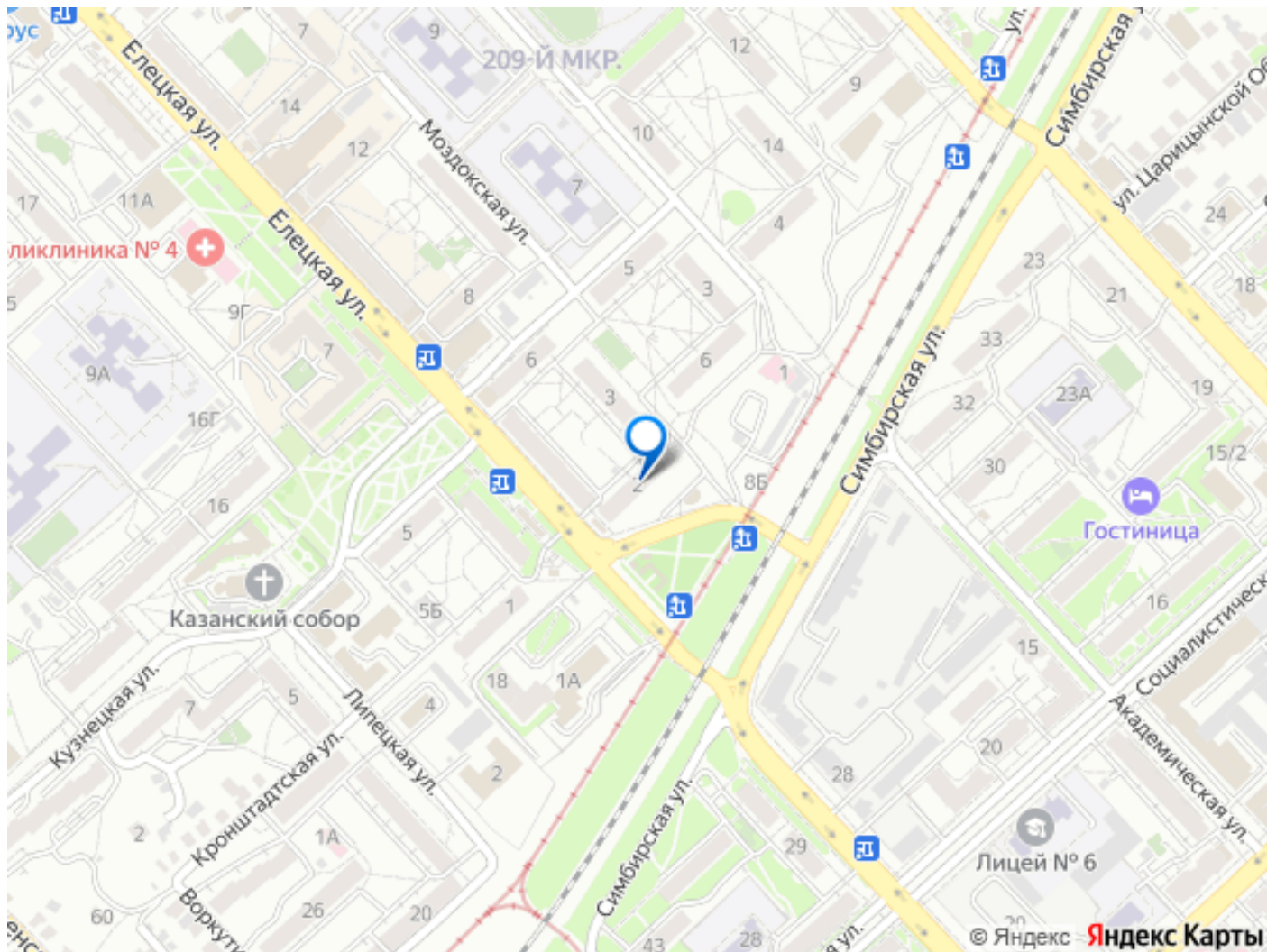


мебель, мебель на кухне, телевизор, стиральная машина,  
холодильник

## Описание

Сдается, уютная двухкомнатная квартира в отличном состоянии, в Ворошиловском районе. Квартира ни разу не была в аренде. Рассмотрим порядочных и ответственных семейную пару или одного человека. Также возможно заселение от трех месяцев. В квартире имеется необходимая мебель и техника ( посудомоечная машина , микроволновая печь, холодильник , газовая плита , два телевизора , две сплит-системы , стиральная машина (автомат). Установлены вместительные шкафы-купе, с достаточным местом для хранения одежды. На окнах установлены рольставни для создания полной темноты в светлое время суток . Имеется застекленный балкон , также с местом для хранения ( выход из спальни). В доме есть лифт . Жилье расположено в районе с развитой инфраструктурой: в шаговой доступности находятся поликлиники, супермаркеты, банки ,кафе, рынок . Отличная транспортная доступность позволяет быстро добраться до любой точки города. Арендная плата 45 000 + коммунальные услуги ( лето 2000-3000р, зима 4000-5500р.). Залоговая сумма 45 000 ( с возможностью внести двумя частями ). Всю более подробную информацию о квартире уточняйте по телефону или в сообщения .  
Объект 1-325180





Move.ru - вся недвижимость России