

🕒 Создано: 15.09.2025 в 22:10

🔄 Обновлено: 03.12.2025 в 22:11

**Волгоградская область, Волгоград,
Рабоче-Крестьянская улица, 30**

270 400 ₹

Волгоградская область, Волгоград, Рабоче-Крестьянская
улица, 30

Округ

[Волгоград, Ворошиловский район](#)

Улица

[улица Рабоче-Крестьянская](#)

ПСН - Помещение свободного назначения

Общая площадь

208 м²

Детали объекта

Тип сделки

Сдаю

Раздел

[Коммерческая недвижимость](#)

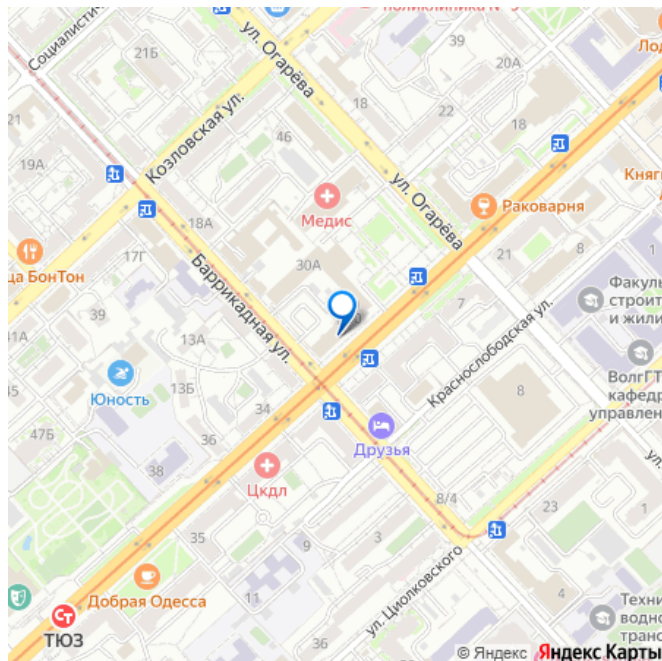
Описание

ОТ СОБСТВЕННИКА БЕЗ КОМИССИИ Сдается помещение свободного назначения 208 м² общей площадью в офисном здании на остановке Площадь Советская/Архитектурная Академия- Первая линия;- Бесплатная парковка у здания и автостоянка за зданием- Первый этаж;- Фасад хорошо просматривается с автомагистрали с высоким транспортным и переходным трафиком;- В шаговой доступности заведения общественного питания, остановка

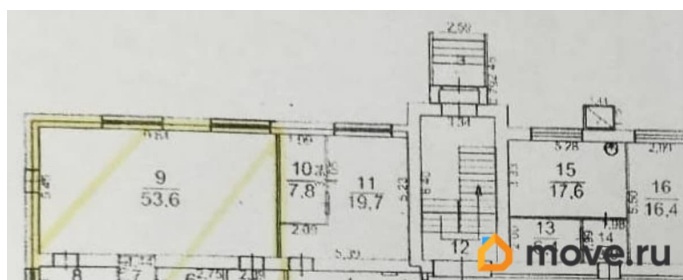
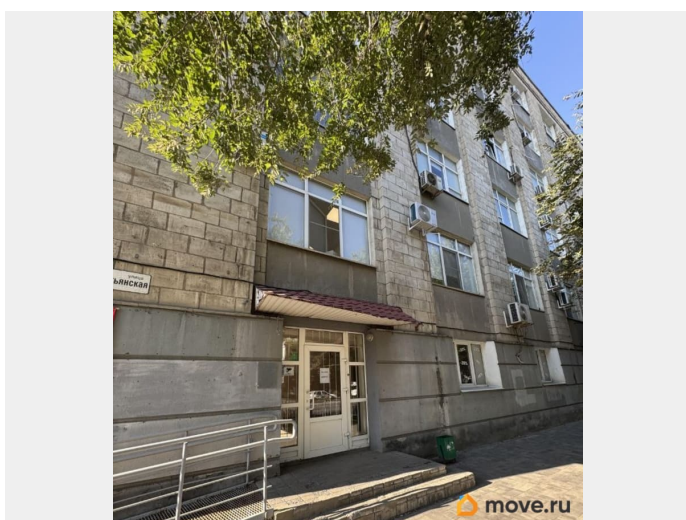
<https://volgograd.move.ru/objects/9285955651>

**АЗБУКА ЖИЛЬЯ, АЗБУКА ЖИЛЬЯ
79186257507**

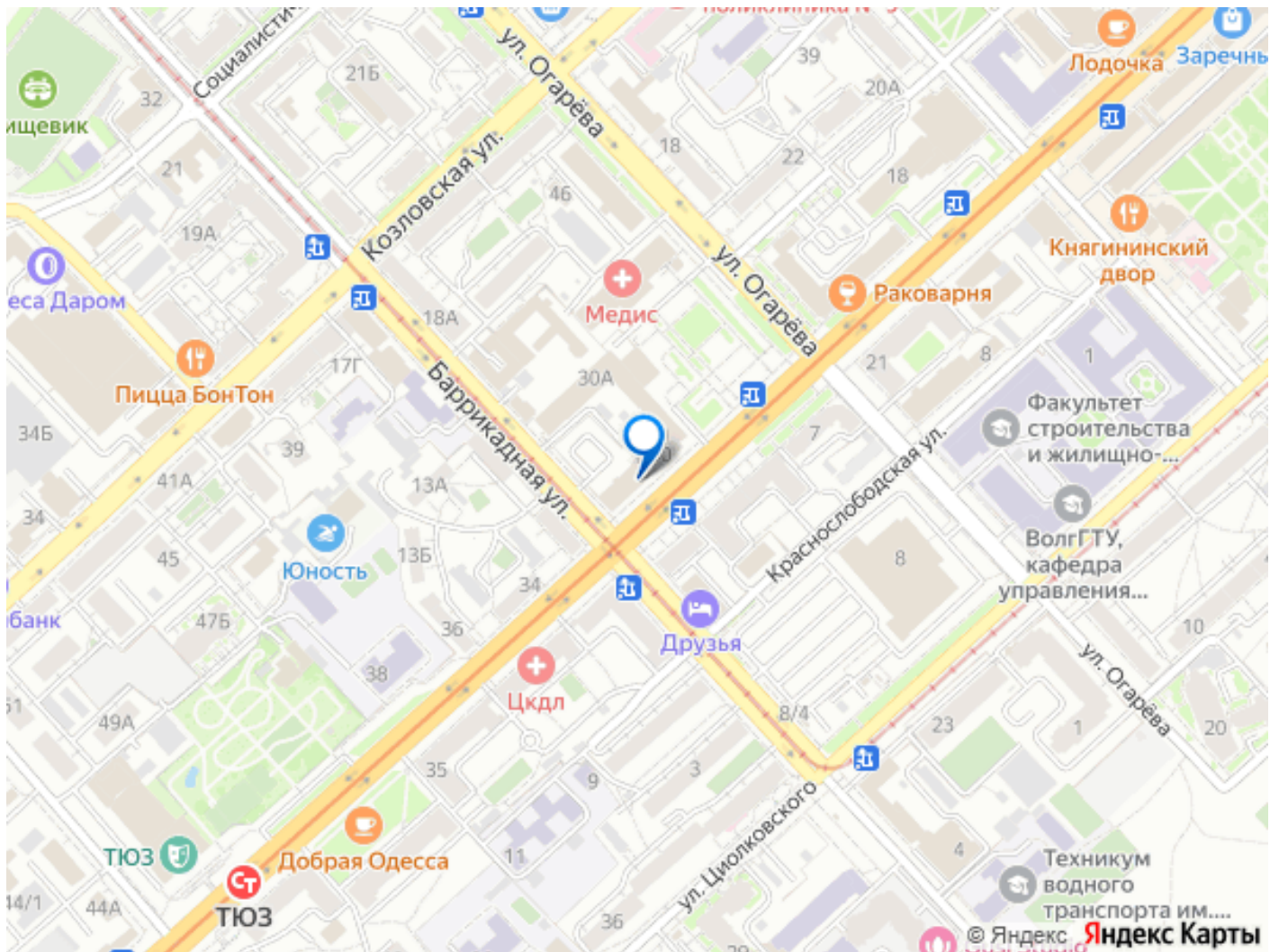
для заметок



общественного транспорта;- Возможно размещение рекламы на фасаде здания;- Рядом жилые массивы;- Возможное использования для любых целей: салоны услуг, торговля, медицинские услуги, магазин и другое; Подробнее: Отличное расположение, торец офисного здания, перекресток ул. Рабоче-крестьянская и ул. Баррикадная, рядом остановки общественных транспортов, трамвай, троллейбус. 2 Отдельных входа, один с пандусом, другой вход для разгрузки, рядом авто дорога, подъезд для выгрузки. В помещении два больших торговых зала площадью 131.7 м2 и 53.6 м2 и 3 подсобных помещения. Цена за 1м2 1500 рублей, 312000 рублей за все помещение за 1 месяц аренды+ электричество по счетчику. Без комиссий! В приоритете ищем Арендатора на долгосрочную аренду, также рассматриваются варианты и краткосрочной аренды. Сдача прямая в аренду, не субаренда, предоставление юридического адреса. Показ в любое удобное для вас время! ЗВОНИТЕ ДОГОВОРИМСЯ О ПРОСМОТРЕ, ЗВОНИТЕ ОТВЕТИМ НА ВСЕ ВАШИ ВОПРОСЫ!







Move.ru - вся недвижимость России