

Создано: 21.08.2025 в 10:20

Обновлено: 24.12.2025 в 13:41

**Волгоградская область, Волгоград, улица  
Пржевальского, 20**

**4 810 000 ₽**

Волгоградская область, Волгоград, улица Пржевальского, 20

Округ

[Волгоград, Краснооктябрьский район](#)

## Склад

Общая площадь

3700 м<sup>2</sup>

## Детали объекта

Тип сделки

Сдаю

Раздел

[Коммерческая недвижимость](#)

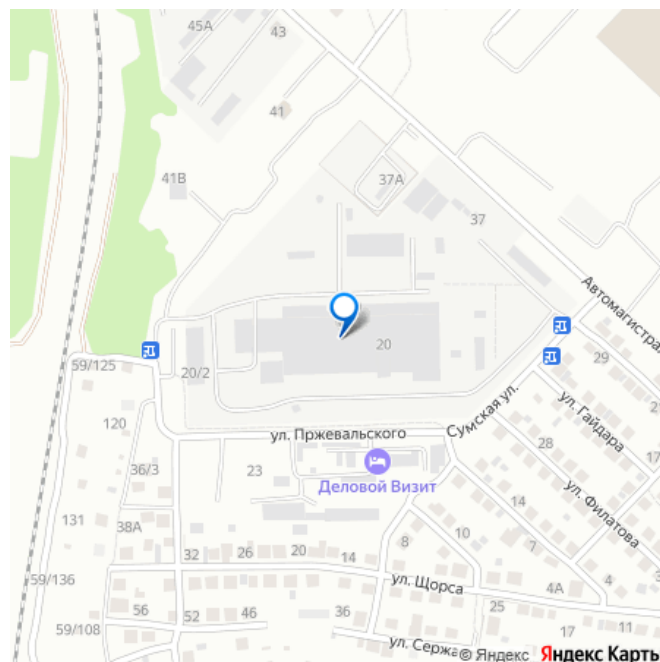
## Описание

Официальный аккаунт ИП «Шайба».  
Актуальные варианты свободных площадей — в профиле. Предлагаем к ознакомлению проект постройки нового современного логистического терминала класса «А» на собственной территории. Объект находится на пересечении ключевых федеральных автомагистралей ( Волгоград - Москва, Волгоград - Ростов, Волгоград - Саратов). Основные параметры: площадь объекта от 3 700 до 10 000 м<sup>2</sup>; рабочая высота - 12 м; с клад будет оснащен необходимыми системам: АПС, СОУЭ, ВПВ, ПК, СПДВ, АУПТ, или СТУ в соответствии с требованиями МЧС

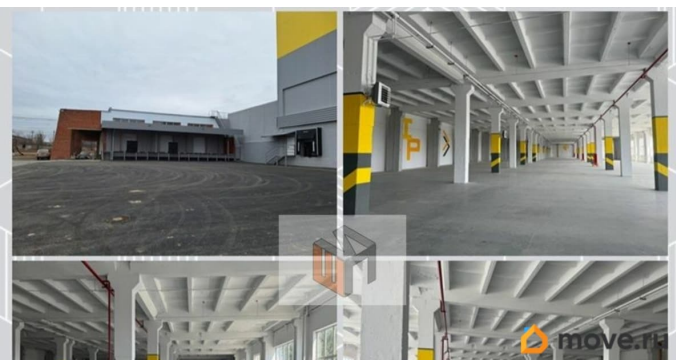
<https://volgograd.move.ru/objects/9285954154>

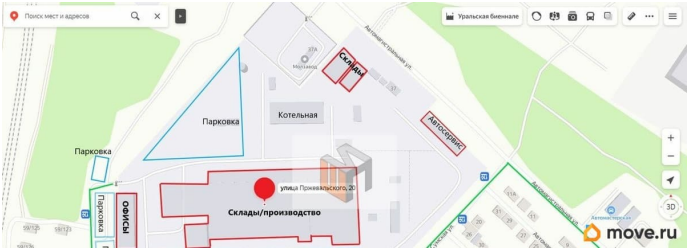
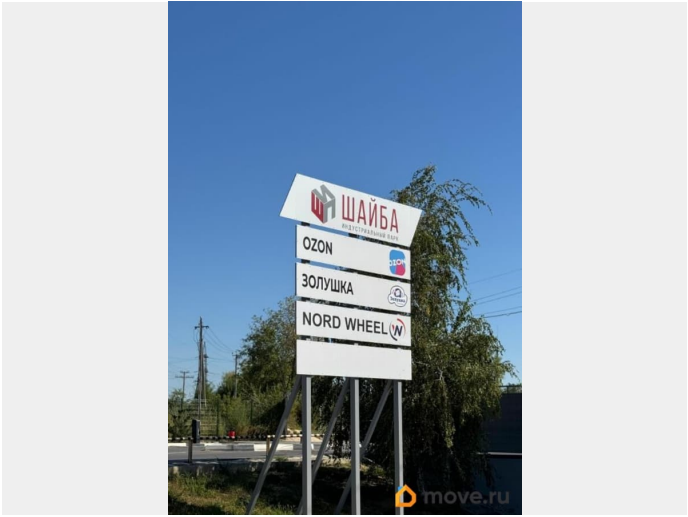
**Индустриальный парк Шайба,  
Индустриальный парк Шайба  
79016372196**

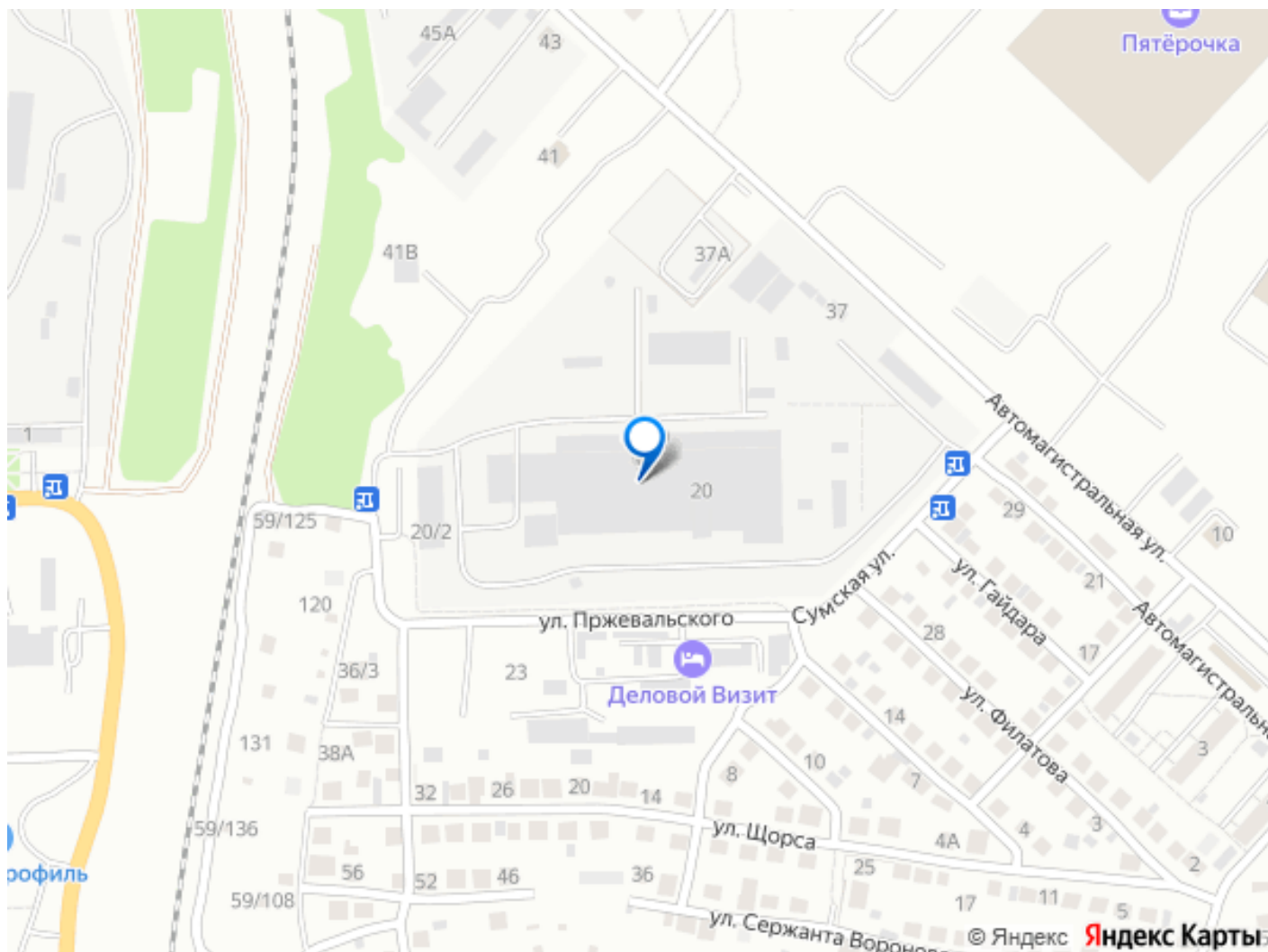
для заметок



для данного типа зданий; температурный режим внутри помещения в зимний период +18+20С; доки оборудованы тепловыми завесами и герметизаторами; наличие приточно- вытяжной вентиляции; ровный беспылевый пол, с возможностью организации мезонина; шаг колонн 12х24; асфальтированные подъездные пути и площадка для маневрирования ЕВРОФУРЫ; доступ 24/7; охраняемая территория (на объекте ведется видеонаблюдение, КПП). Низкая стоимость электроэнергии по тарифу ВН. На территории собственная котельная, газ с собственной ГРПШ, водоснабжение/водоотведение питьевой воды. Дополнительно на территории комплекса находятся административно-бытовые здания, с возможность размещения офисов и иных помещений до 5 000 кв.м. Ориентировочный срок сдачи объекта - 4 квартал 2026 года.







Move.ru - вся недвижимость России