

Создано: 13.12.2025 в 15:54

Обновлено: 28.03.2026 в 14:32

**Волгоградская область, Волгоград,
Кабардинская улица, 60**

100 000 ₺

Волгоградская область, Волгоград, Кабардинская улица, 60

Округ

[Волгоград, Советский район](#)

Улица

[улица Кабардинская](#)

ТП - Торговое помещение

Общая площадь

350 м²

Детали объекта

Тип сделки

Сдаю

Раздел

[Коммерческая недвижимость](#)

Описание

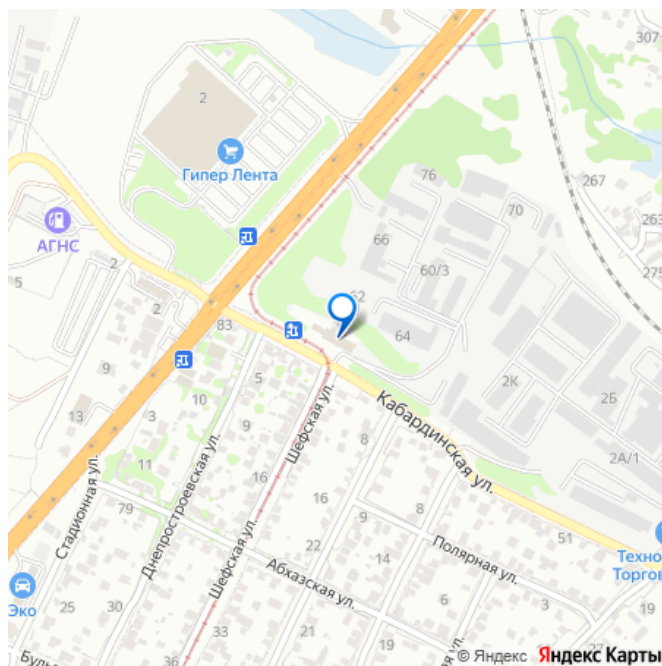
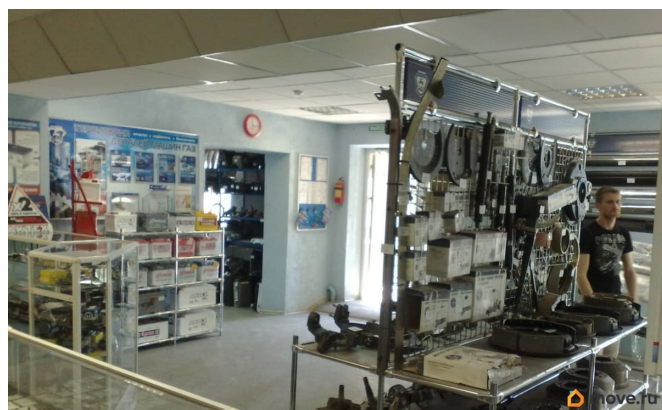
Сдается торговая площадь. Сейчас работает автомагазин. В 100 м от 2 продольной. Рядом остановка трамвая. Второстепенная автодорога с очень большой трафиком.

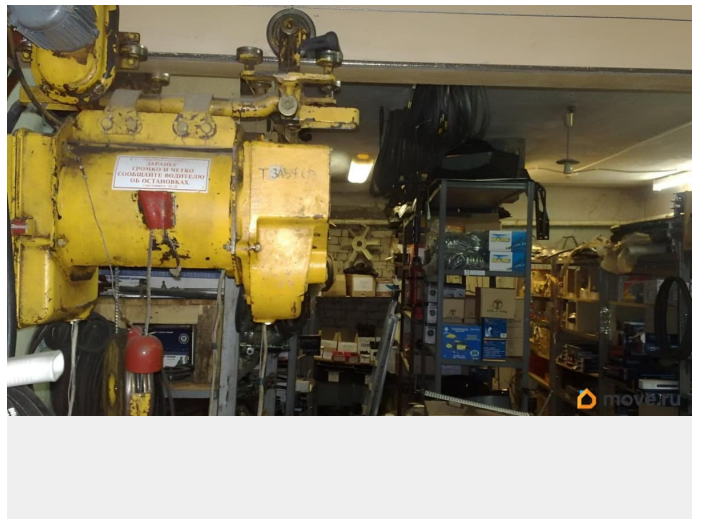
<https://volgograd.move.ru/objects/92927894>
17

Собственник

79880212057

для заметок





ЭКСПЛИКАЦИЯ К ПОСТАНОВУ ПЛАНУ

Площадь по внутреннему обмеру, кв. м.

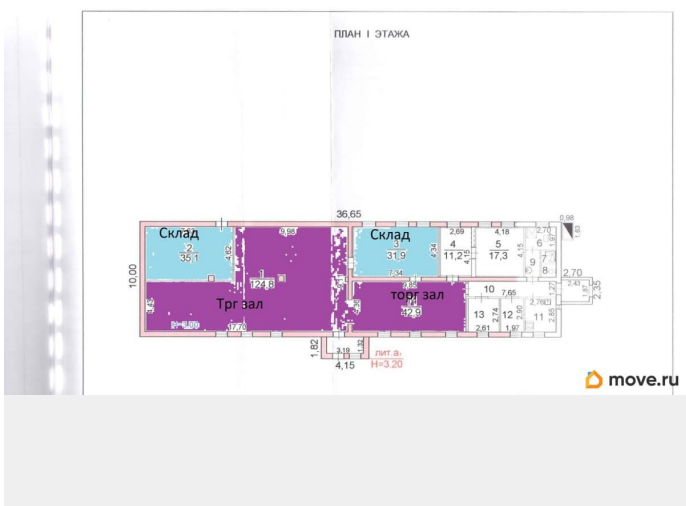
| Литера по плану | Наименование помещений | Назначение частей помещений | Площадь по внутреннему обмеру, кв. м. | | Площадь помещений по проекту | назначение помещений, кв. м. |
|-----------------|------------------------|-----------------------------|---------------------------------------|-------------|------------------------------|------------------------------|
| | | | общая площадь | пользования | | |
| А1 | подвал | 1 склад | 74,3 | 74,3 | 3,00 | |
| | | 2 склад | 14,0 | 14,0 | | |
| | | 3 склад | 14,0 | 14,0 | | |
| | | 4 тех.подполье | 71,2 | 71,2 | | |
| | Итого: | 173,5 | 102,3 | 71,2 | | |
| А | I | 1 торговый зал | 124,8 | 124,8 | 3,00 | |
| | | 2 склад | 35,1 | 35,1 | | |
| | | 3 склад | 31,9 | 31,9 | | |
| | | 4 кабинет | 11,2 | 11,2 | | |
| | | 5 кабинет | 17,3 | 17,3 | | |
| | | 6 котельная | 5,3 | 5,3 | | |
| | | 7 душевая | 1,3 | 1,3 | | |
| | | 8 туалет | 1,4 | 1,4 | | |
| | | 9 коридор | 2,8 | 2,8 | | |
| | | 10 коридор | 9,7 | 9,7 | | |
| | | 11 бытовая комната | 7,9 | 7,9 | | |
| | | 12 дощатое | 5,7 | 5,7 | | |
| | | 13 комната охраны | 7,2 | 7,2 | | |
| | | 14 торговый зал | 42,9 | 42,9 | | |
| | Итого: | 304,5 | 196,2 | 108,3 | | |
| | Всего: | 478,0 | 298,5 | 179,5 | | |
| | Кроме того: | | | | | |
| А1 | тех.помещение | | | | 79,3 | |
| А | тамбур | | | | 4,5 | |
| А1 | тамбур | | | | 4,2 | |
| | Итого: | | | | 88,0 | |

Описание конструктивных элементов здания и определение износа

№ п/п Объект А

Группа капитальности Вид внутренней отделки

| № п/п | Наименование конструктивных элементов | Описание конструктивных элементов (материал, конструкция, наличие отделки) | Техническое состояние: оценка, признаки износа, в т.ч. | Число этажей | | | | | | | | | | | |
|-------|---------------------------------------|--|--|------------------------|---|---------------|----|---------------|---|---------------|---|---------------|----|---------------|----|
| | | | | Вид внутренней отделки | | | | | | | | | | | |
| | | | | Участок № 100 | | Участок № 101 | | Участок № 102 | | Участок № 103 | | Участок № 104 | | Участок № 105 | |
| | | | | 1 | 2 | 3 | 4 | 5 | 6 | 7 | 8 | 9 | 10 | 11 | 12 |
| 1 | Фундаменты | служат стенам подвала | хорошо | 6 | 1 | 6 | 45 | 2,3 | | | | | | | |
| 2 | а) стены и их наружная отделка | кирпичные в 1,5 кирпича, фасад облицован керамическими панелями | хорошо | 15 | 1 | 15 | 45 | 6,75 | | | | | | | |
| 3 | б) перегородки | кирпичные | хорошо | | | | | | | | | | | | |
| 4 | перегородки | черепичные | хорошо | | | | | | | | | | | | |
| 5 | перегородки | междуплиточные | хорошо | | | | | | | | | | | | |
| 6 | перегородки | подшивочные | хорошо | | | | | | | | | | | | |
| 7 | Крыша | стропила деревянные, кровля асфальтная черепичная, цементно-песчаная, бетонная | хорошо | 12 | 1 | 12 | 30 | 3,6 | | | | | | | |
| 8 | Полы | бетонные | хорошо | 7 | 1 | 7 | 35 | 2,43 | | | | | | | |
| 9 | перекрытия | дощатые | хорошо | 14 | 1 | 14 | 20 | 2,8 | | | | | | | |
| 10 | Внутренняя отделка | штукатурка, окраска масляными красками, гипсовая штукатурка | хорошо | 2 | 1 | 2 | 25 | 0,5 | | | | | | | |
| 11 | отделочные материалы | штукатурка, окраска масляными красками, гипсовая штукатурка | хорошо | | | | | | | | | | | | |
| 12 | влагозащита | грубы стальные и железобетонные | хорошо | | | | | | | | | | | | |
| 13 | канализация | трубы чугунные | хорошо | | | | | | | | | | | | |
| 14 | г. водоснабжение | трубы стальные и железобетонные | хорошо | | | | | | | | | | | | |
| 15 | Электроснабжение | скрытая проводка | хорошо | 23 | 1 | 23 | 35 | 8,05 | | | | | | | |
| 16 | радио | открытая проводка | хорошо | | | | | | | | | | | | |
| 17 | телефон | открытая проводка | хорошо | | | | | | | | | | | | |



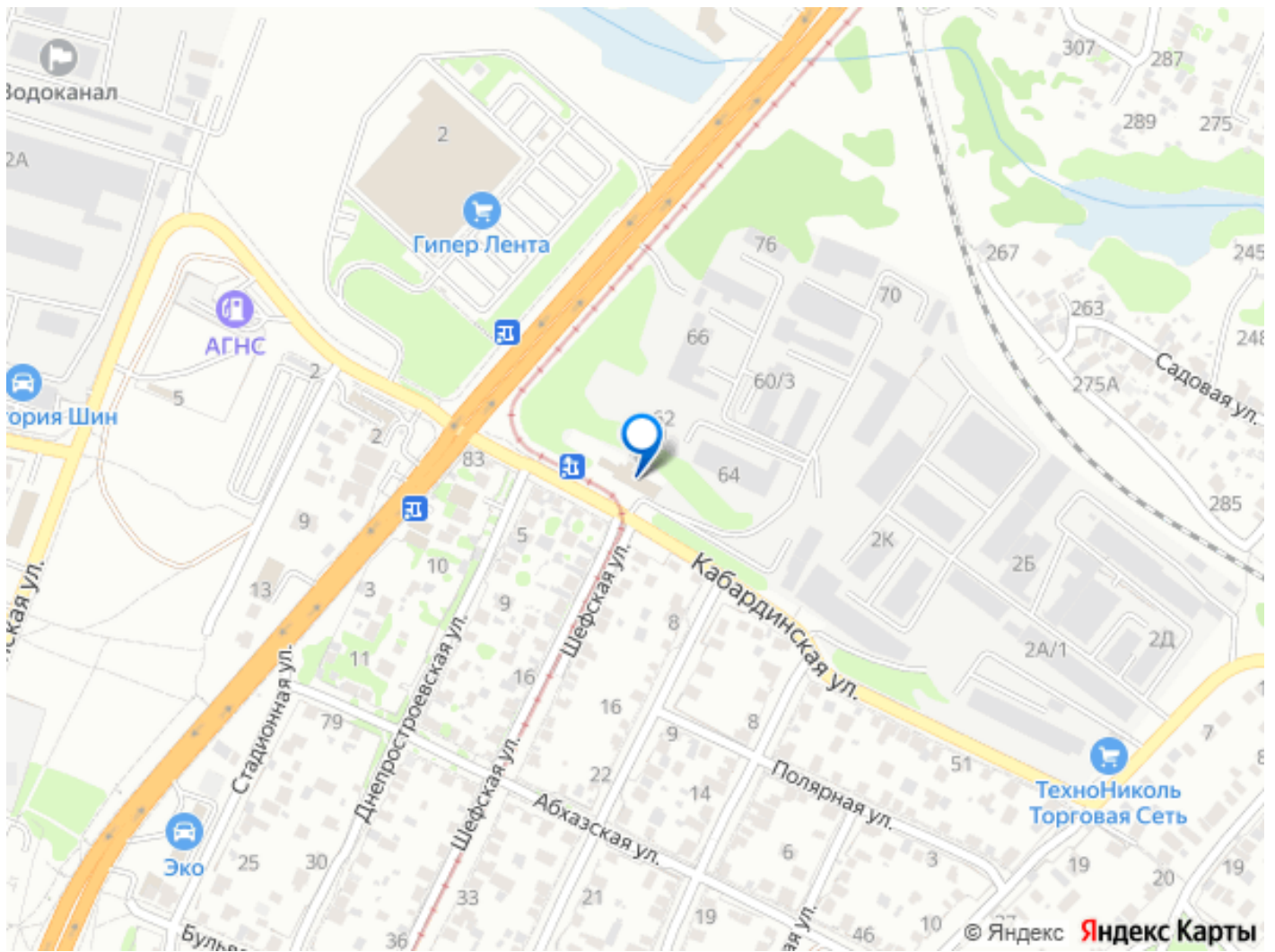
Экспликация площади земельного участка (в кв. м.)

| Показатели | Площадь участка | | | | | | | | | | | | |
|------------|---------------------------|-----------|---------------|---------------|---------------|---------------|---------------|---------------|---------------|---------------|---------------|---------------|---------------|
| | По кадастровому документу | Земельный | Искусственный | Искусственный | Искусственный | Искусственный | Искусственный | Искусственный | Искусственный | Искусственный | Искусственный | Искусственный | Искусственный |
| 1077,5 | участок не огорожен | 478 | | | | | | | | | | | |

Описание зданий и сооружений

| Литера по плану | Наименование | Площадь помещений | | | | Характеристика конструктивных элементов | | | | | | | | | | |
|-----------------|-------------------|-------------------|-----------|-----------------|---------|---|-------------|-----------|-------|---|--|--|--|--|--|--|
| | | длина, м | ширина, м | площадь, кв. м. | функция | стены | перегородки | крыша | полы | | | | | | | |
| А | основное строение | 36,65 | 10,00 | 366,5 | 366,5 | стеклянные | кирпичные | ж/б плиты | шифер | деревянные, цементно-песчаные, бетонные | | | | | | |
| А1 | подвал | 5,06 | 18,28 | 93,0 | 93,0 | бетонные | кирпичные | ж/б плиты | шифер | бетонные | | | | | | |
| А | тамбур | 2,70 | 2,55 | 6,8 | 6,8 | бетонные | кирпичные | ж/б плиты | шифер | бетонные | | | | | | |
| А1 | тамбур | 1,82 | 4,15 | 7,6 | 7,6 | кирпичные | кирпичные | ж/б плиты | шифер | бетонные | | | | | | |
| А1 | длинная | 0,98 | 1,63 | 1,6 | 1,6 | бетонные | кирпичные | ж/б плиты | шифер | бетонные | | | | | | |
| А1 | вход в подвал | 1,60 | 5,60 | 9,0 | 9,0 | бетонные | кирпичные | ж/б плиты | шифер | бетонные | | | | | | |
| Б | гараж | 13,60 | 6,40 | 87,0 | 87,0 | бетонные | кирпичные | ж/б плиты | шифер | бетонные | | | | | | |





Move.ru - вся недвижимость России