

Создано: 17.12.2025 в 02:04

Обновлено: 13.01.2026 в 02:04

Волгоград, Созидательская улица, 10

3 500 000 ₽

Волгоград, Созидательская улица, 10

Улица

[улица Созидательская](#)

Квартира

Количество комнат

2

Жилая площадь

27 м²

Площадь кухни

6.1 м²

Общая площадь

47 м²

Этаж

5/5

Детали объекта

Тип сделки

Продам

Раздел

[Квартиры](#)

Строение

Кирпичное

Тип комнат

смежно-раздельные

Тип балкона

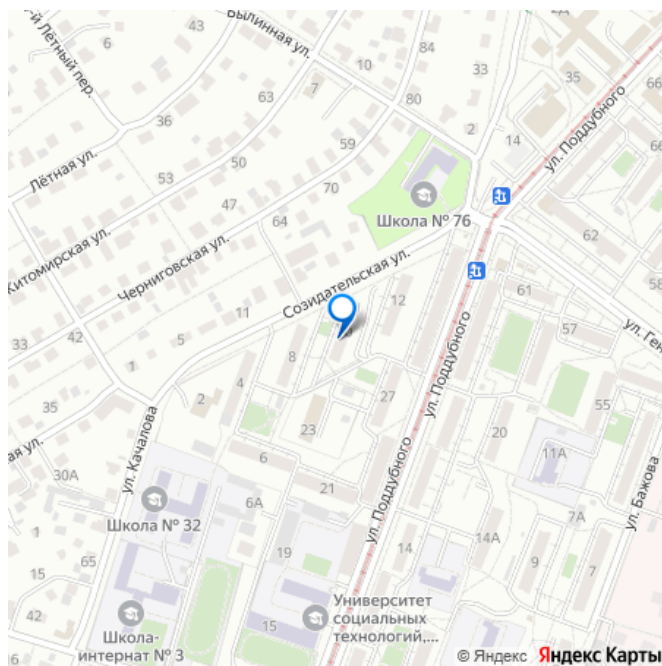
балкон

<https://volgograd.move.ru/objects/9287430307>

Юлия, Живем Дома

7-937-538-09-43

для заметок



Тип санузла

раздельный

Вид из окна

во двор

Ремонт

косметический

Год постройки

1968 г.

Покупка в ипотеку

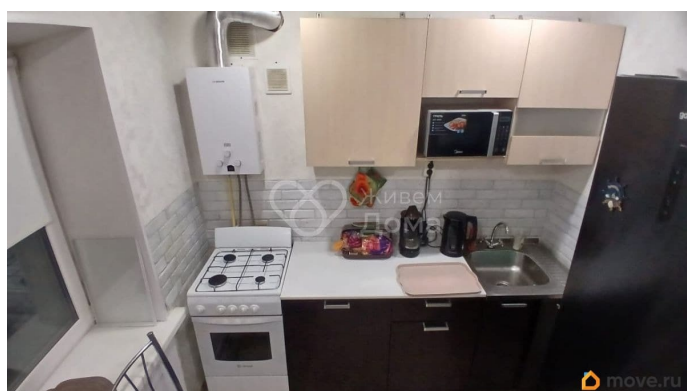
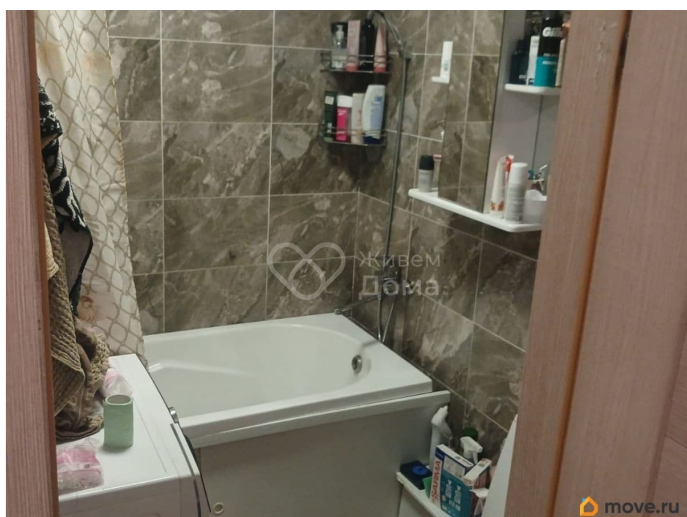
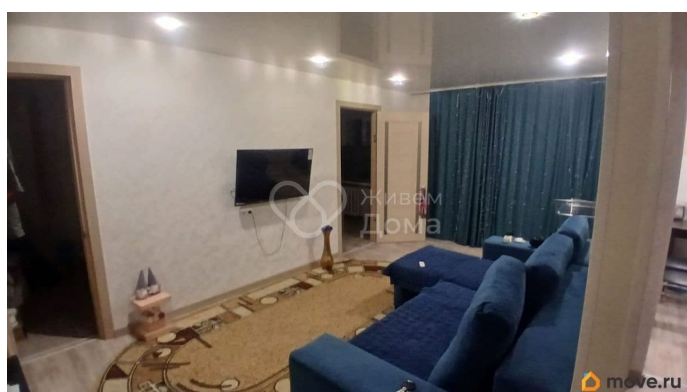
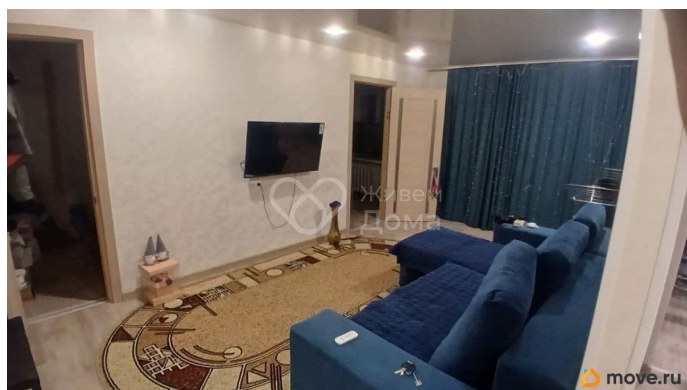
да

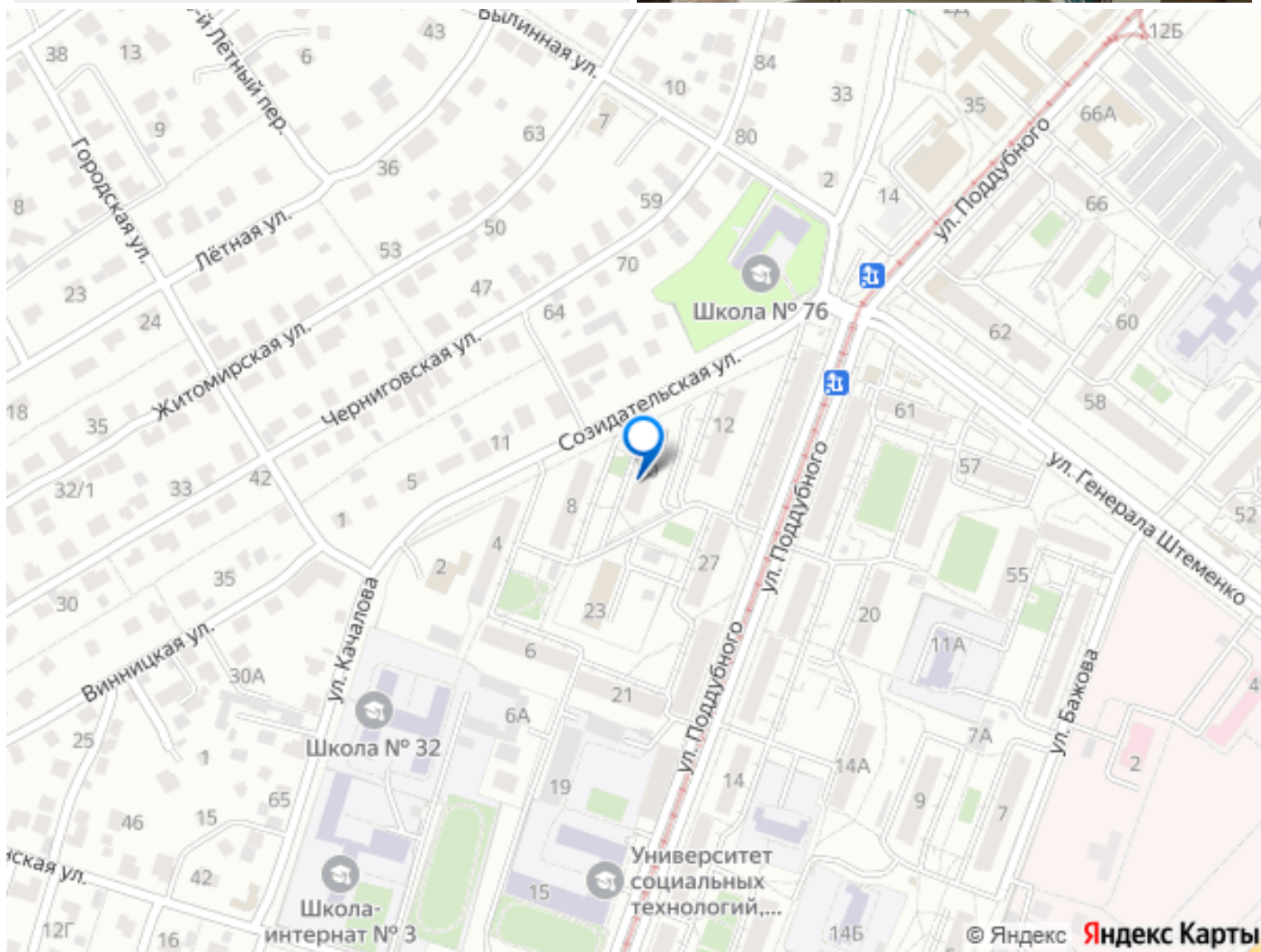
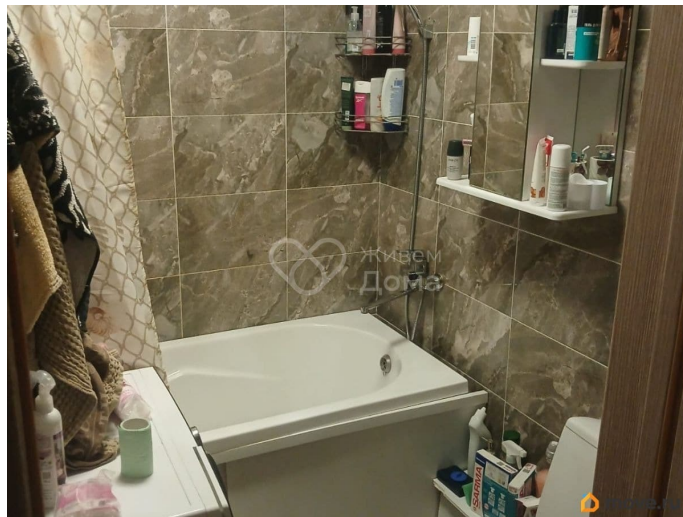
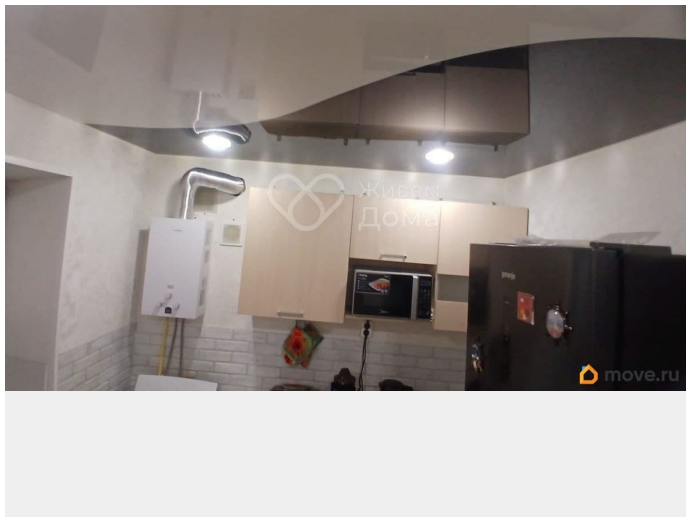
возможна ипотека

Описание

2-к квартира по адресу: Созидательская ул, д. 10 в Краснооктябрьском районе;Хрущевская планировка: общая 45.30 / жилая 27.00 / кухня 6.10Комнаты: 19.6 + 7.4 метровКвартира в отличном состоянии. Натяжные потолки. Пластиковые окна. На полу линолеум. Установлены современные межкомнатные двери. Есть застекленный пластиком балконКвартира не угловая, окна выходят во двор.Эта квартира идеально подойдет для семей с детьми. Рядом с домом расположены такие учебные заведения, как средняя школа №72 и центр развития ребенка №3 Краснооктябрьского района Волгограда. Также к вашим услугам несколько детских садов и детская поликлиника №1, что делает этот район идеальным для семейного образа жизни.Не останется без внимания и ваш досуг - рядом с домом находятся Царицынская опера и театр, где вы сможете наслаждаться культурными мероприятиями. А для ежедневных нужд вам не придется далеко идти, ведь у дома находятся магазин «Магнит» и супермаркет

всего в 100 метрах. Условия продажи: 1
собственник, чистая продажа, подходит под
ипотеку. Остановка: Поддубного, рядом
проходит улица Поддубного. Объект №935700





Move.ru - вся недвижимость России