

Создано: 06.06.2025 в 02:04

Обновлено: 28.01.2026 в 02:04

Поселок Стройдеталь, 13

10 400 000 ₽

Поселок Стройдеталь, 13

Квартира

Количество комнат

2

Жилая площадь

34.5 м²

Площадь кухни

11.7 м²

Общая площадь

63.1 м²

Этаж

17/18

Детали объекта

Тип сделки

Продам

Раздел

[Квартиры](#)

Строение

Монолитно-кирпичное

Тип комнат

раздельные

Тип балкона

балкон

Тип санузла

<https://volgograd.move.ru/objects/9280689150>

Инна, Живем Дома

7-937-538-09-43

для заметок



совмещенный

Покрытие пола

ламинат

Год постройки

2017 г.

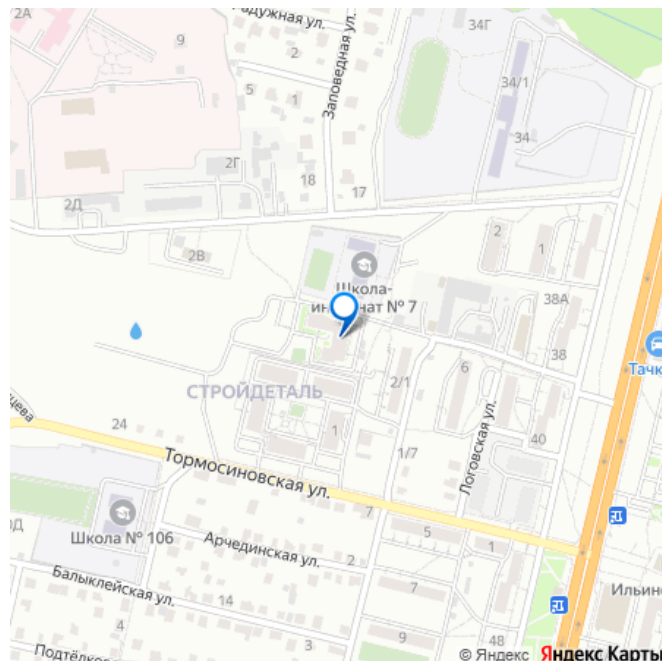
Покупка в ипотеку

да

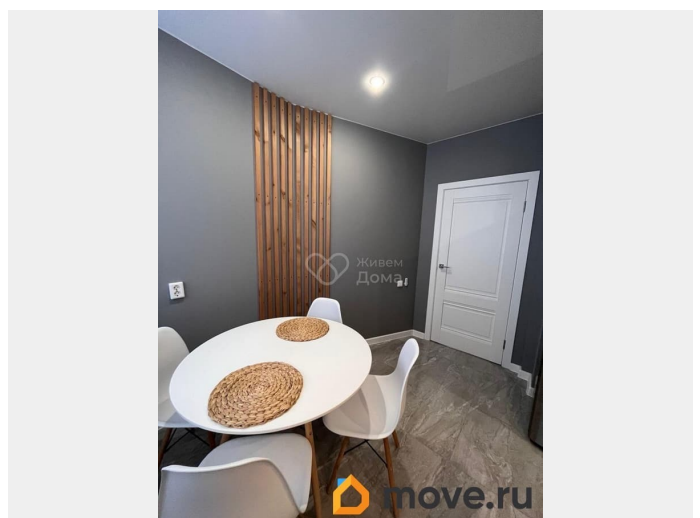
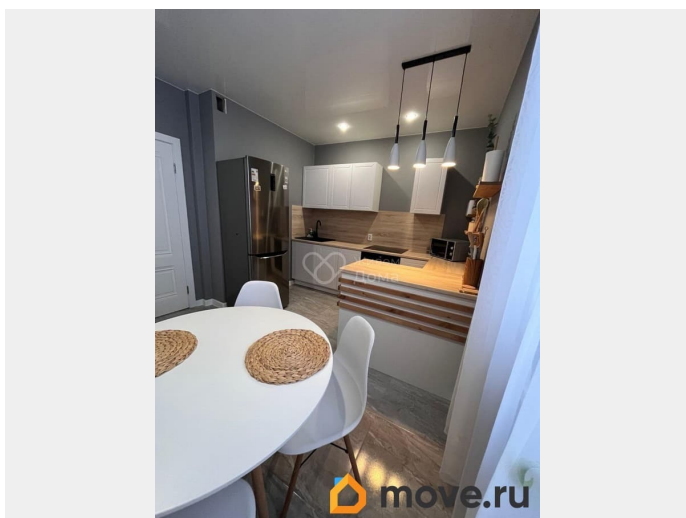
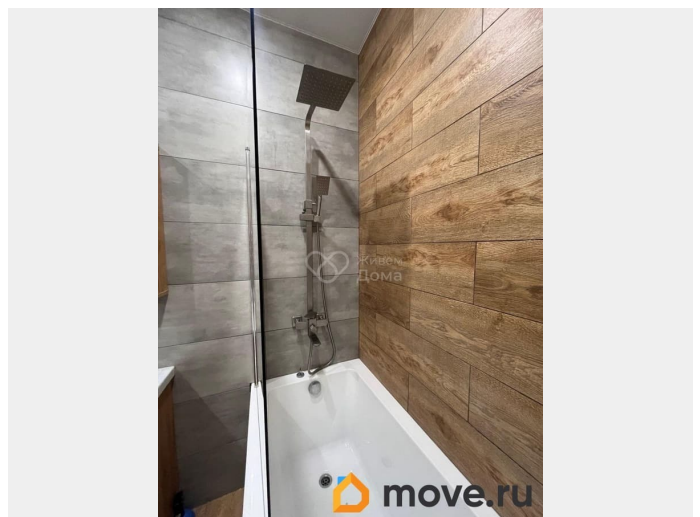
возможна ипотека, лифт, мусоропровод

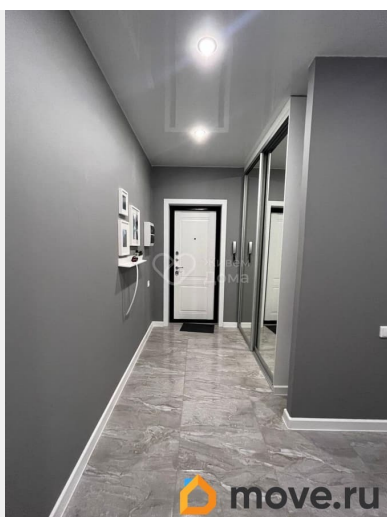
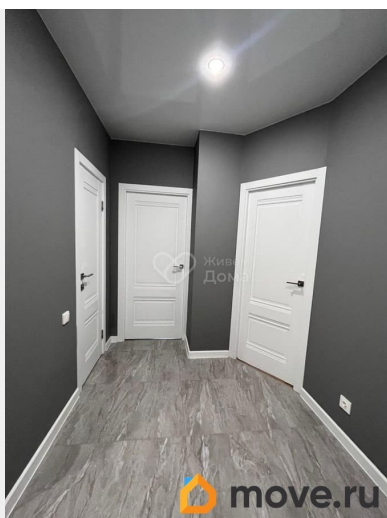
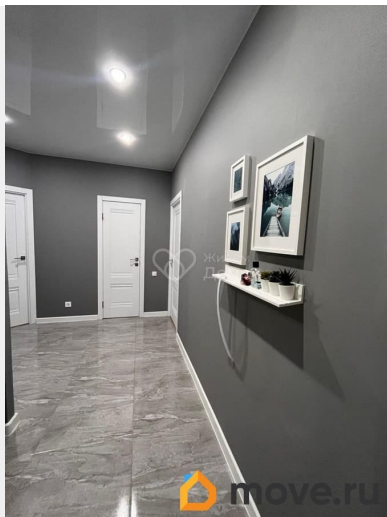
Описание

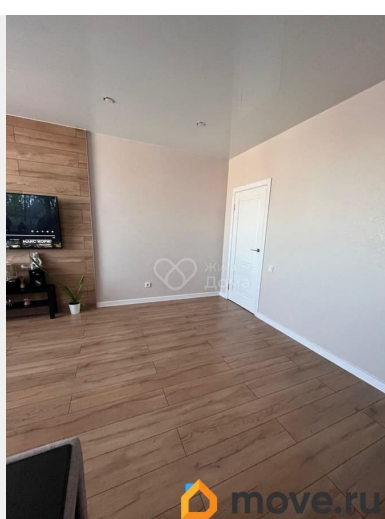
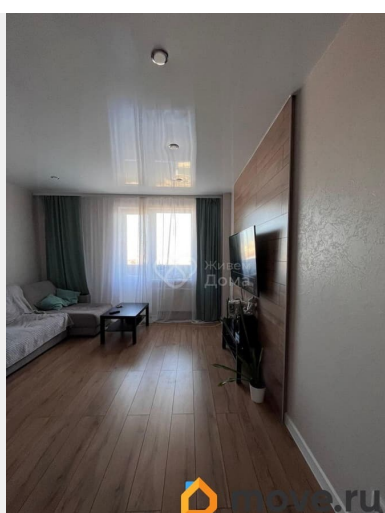
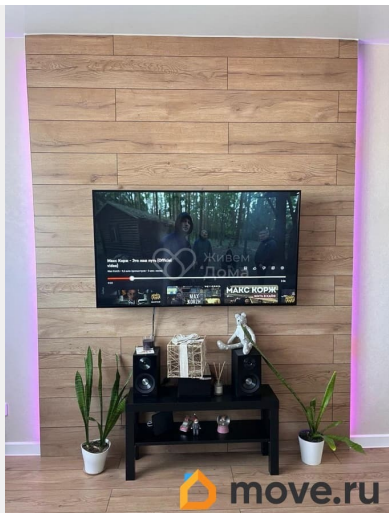
2-к квартира по адресу: Поселок Стройдеталь ул, д. 13 в Советском районе; Планировка: общая 63.10 / жилая 34.50 / кухня 11.70 Раздельные комнаты: 13.7 + 20.8 метров Квартира в отличном состоянии. Продается светлая, уютная, теплая двухкомнатная квартира с прекрасной планировкой и свежим дизайнерским ремонтом, Окончание ремонта 2024 год. Планировка: кухня-гостиная-11.7м2, гостиная с выходом на балкон, спальня, раздельный санузел с ванной комнатой, большой коридор. Натяжные потолки с точечными светильниками. Пластиковые окна профиля Rehau. На полу ламинат Tarket 33 класса, и керамогранит Kerama marazziю Установлены современные межкомнатные двери. В ванной комнате установлен тропический душ. Стоят счетчики на воду и отопление, можно самостоятельно регулировать температуру радиаторов. Квартира полностью оснащена новой техникой! Готова к проживанию! При продаже остается: кухонный гарнитур, электроварочная панель, духовой шкаф, шкаф-купе в коридоре, в ванной комнате- раковина с тумбой, 2 сплит системы Квартира разносторонняя и не угловая, окна выходят

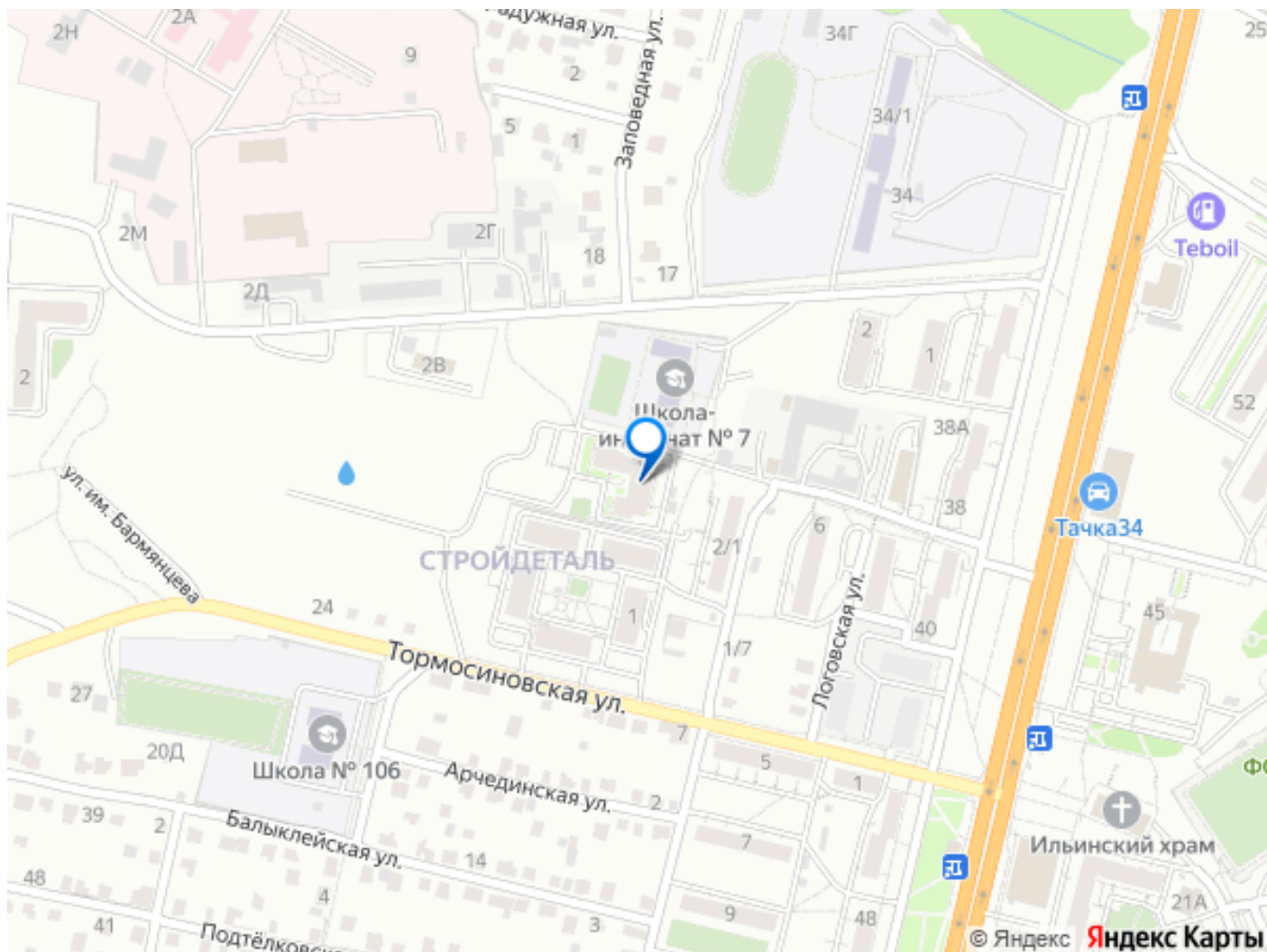


во двор и на улицу (зал на север, спальня и кухня на юг).Рядом с домом современная детская площадка, парковочная зона. Отличное месторасположение, до остановки 400 метров. В шаговой доступности школа № 106, 23, детский сад № 359, детская поликлиника № 31, сетевые магазины, стадион Нефтяник, бассейн, фонтан в парке Петровский, рынок. Недалеко Волгу, СХИ, нефтяной техникум.Дом 2017 года постройки, относится к застройке повышенной комфортности.Условия продажи: 1 собственник, чистая продажа, подходит под ипотеку.Остановка: Стадион Нефтяник, рядом проходят улицы Алексеевская, Тормосиновская, Криворожская, проспект Университетский,Объект №861130









Move.ru - вся недвижимость России